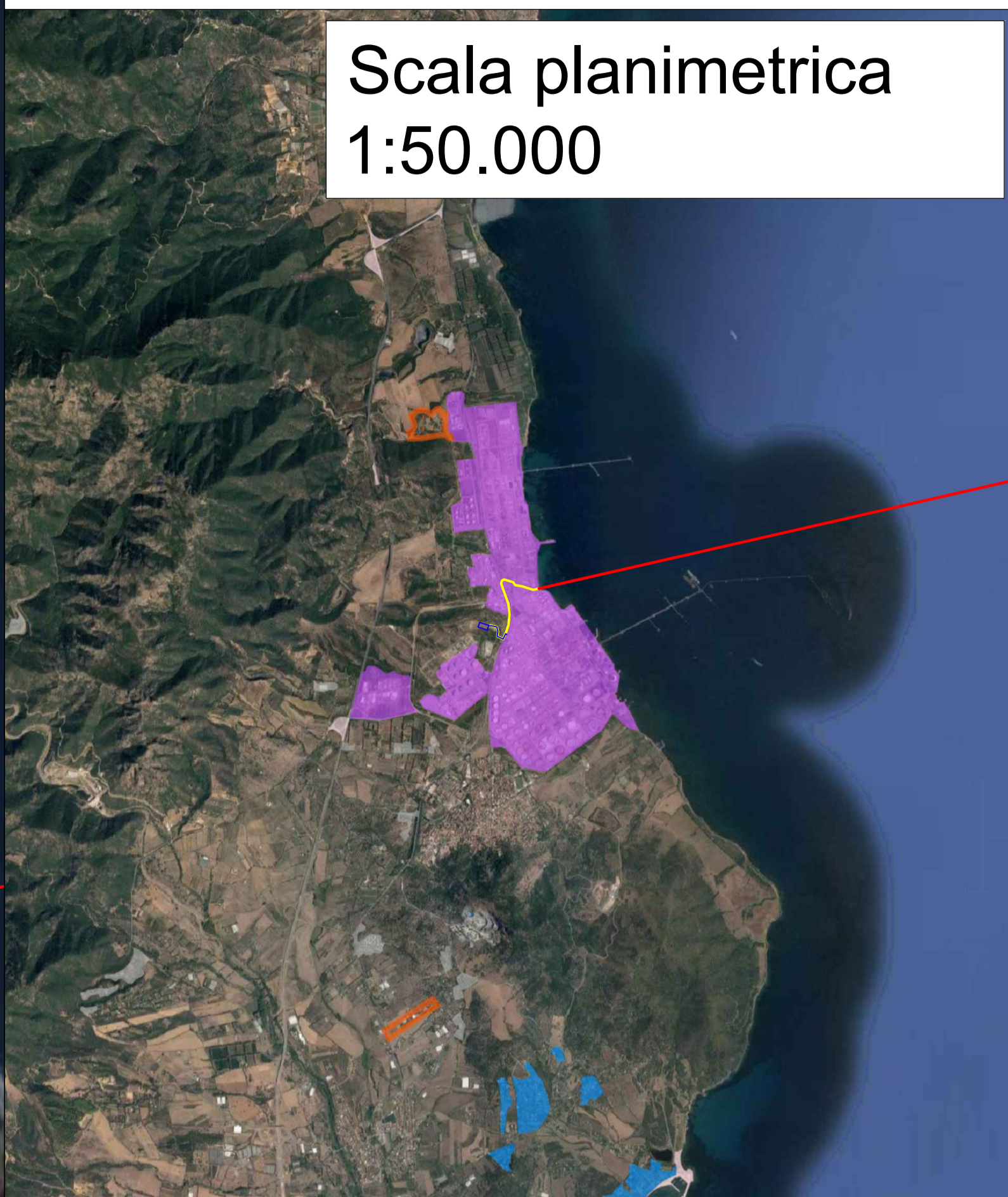


Scala planimetrica
 1:50.000



- LEGENDA**
- cavidotto marittimo 380kV
 - cavidotto terrestre 380kV
 - sottostazione d'utenza

- Aree infrastrutture
- Aree speciali e aree militari
- Edificato urbano diffuso
- Grande distribuzione commerciale
- Insediamenti produttivi
- Insediamenti turistici
- Nuclei, case sparse e insediamenti spec.

Scala planimetrica
 1:5.000

PROponente
Repower Renewable Spa
 Via Lavaredo, 44
 30174 Mestre (VE)



PROGETTAZIONE
 Progettista:
TECNOCONSULT Ing. Paolo Pierangeli
 Via Enaudi, 20C
 01102 Fano (PU) ITALY
 Phone +39 0721 855856 • 39 0721 855370 - fax +39 0721 855733
 www.tecnocconsult.it - tecnocconsult@tecnocconsult.it

N° COMMESSA
1469 PARCO EOLICO "REPOWER FOWT SARDEGNA SUD"
 PROVINCIA DI CAGLIARI
 COMUNE DI SARROCH
 PROGETTO PRELIMINARE

ELABORATO LETTURA STRUTT. DEL PAESAGGIO: INFRASTRUTTURE PRODUTTIVE CODICE ELABORATO
Tav.31
 NOME FILE
 Infrastrutture produtt. Sardegna

REV.	DATA	DESCRIZIONE REVISIONE	TECNOCONSULT REDDATTO	TECNOCONSULT VERIFICA	REPOWER APPROVAZIONE
00	05/11/2021	PRIMA EMISSIONE	TECNOCONSULT	TECNOCONSULT	REPOWER

Copyright - Tutti i diritti sono riservati a norma di legge