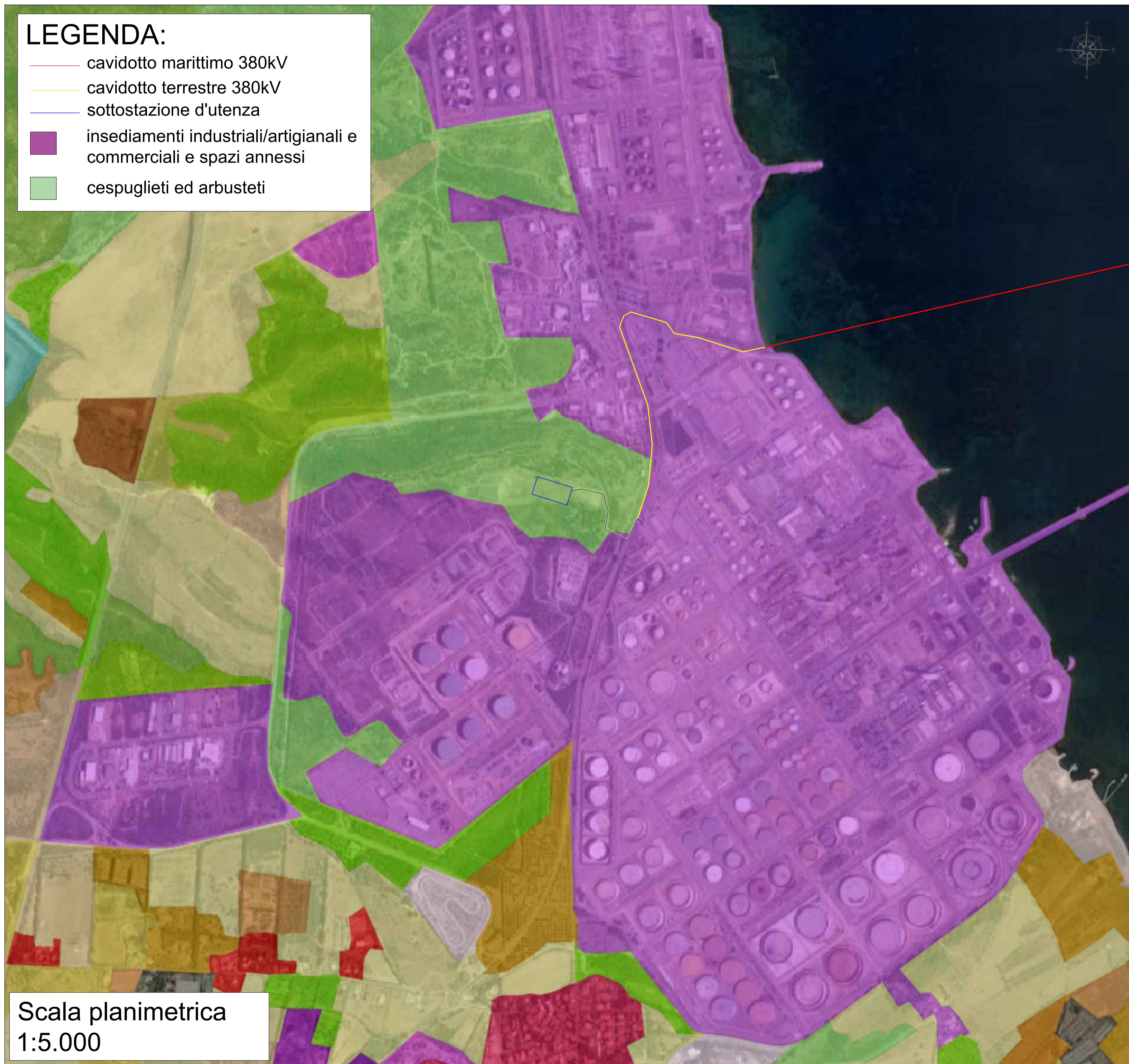


LEGENDA:

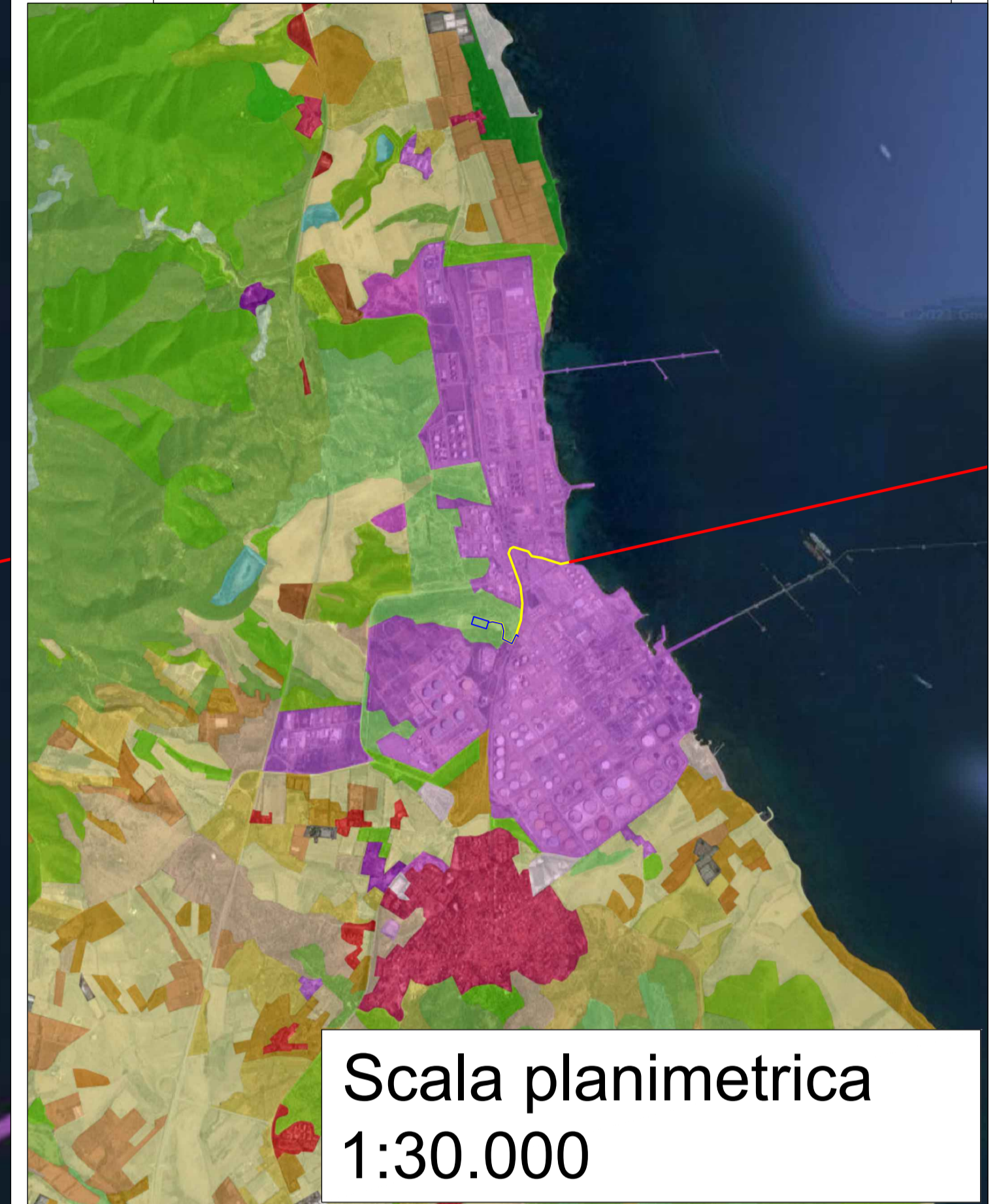
- cavidotto marittimo 380kV
- cavidotto terrestre 380kV
- sottostazione d'utenza
- insediamenti industriali/artigianali e commerciali e spazi annessi
- cespuglieti ed arbusteti



Scala planimetrica
1:5.000



SISTEMA GEODETICO DI RIFERIMENTO
WGS84 / UTM ZONA 32 NORD
EPSG CODE: 32632



Scala planimetrica
1:30.000

<p>PROponente Repower Renewable Spa Via Lavaredo, 44 30174 Mestre (VE)</p>			
<p>PROGETTAZIONE Via Etruschi, 20C 61032 Fano (PS) ITALY Phone: +39 0721 855356 - Fax: +39 0721 855733 www.tecnocoonsult.it - tecnocoonsult@tecnocoonsult.it</p>		<p>Progettista: Ing. Paolo Pierangeli</p>	
<p>N° COMMESSA 1469</p>		<p>PARCO EOLICO "REPOWER FOWT SARDEGNA SUD" PROVINCIA DI CAGLIARI COMUNE DI SARROCH PROGETTO PRELIMINARE</p>	
<p>ELABORATO Carta uso del suolo</p>		<p>CODICE ELABORATO Tav.33 NOME FILE Uso Suolo</p>	
00	05/11/2021	PRIMA EMISSIONE	TECNOCONSULT
		DESCRIZIONE REVISIONE	TECNOCONSULT
			REPOWER
			APPROVAZIONE

COPYRIGHT - TUTTI I DIRITTI SONO RISERVATI A NORMA DI LEGGE