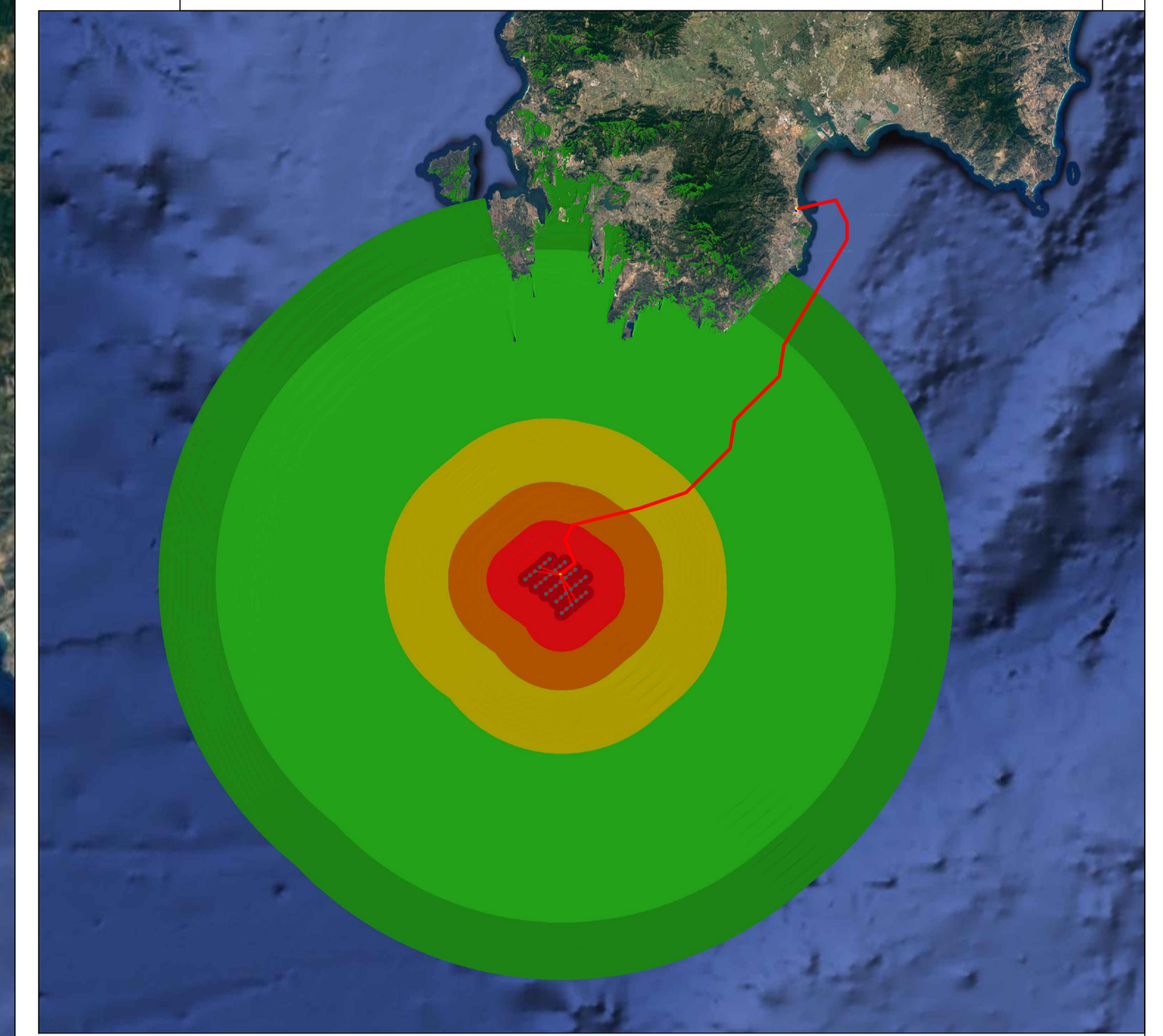


LEGENDA
FATTORE DI OCCUPAZIONE
DEL CAMPO VISIVO



Scala planimetrica
1:200.000

SISTEMA GEODETICO DI RIFERIMENTO
WGS84 / UTM ZONA 32 NORD
EPSG CODE: 32632



Scala planimetrica 1:1000.000

- 0% < F ≤ 0.25%, oggetto praticamente indistinguibile
- 0.25% < F ≤ 1.0%, oggetto debolmente distinguibile
- 1.0% < F ≤ 2.0%, oggetto distinguibile
- F > 2.0%, oggetto fortemente distinguibile

PROPONENTE
Repower Renewable Spa
Via Lavaredo, 44
30174 Mestre (VE)



PROGETTAZIONE
TECNOCONSULT
Via Garibaldi, 20C
01032 Fiano (PU) ITALY
Phone: +39 0721 855056 - Fax: +39 0721 855370 - Tel: +39 0721 855733
www.tecnoconsult.it - tecnoconsult@tecnoconsult.it

N° COMMESSA
1469
PARCO EOLICO "REPOWER FOWT SARDEGNA SUD"
PROVINCIA DI CAGLIARI
COMUNE DI SARROCH
PROGETTO PRELIMINARE

ELABORATO IMPATTO VISIVO

CODICE ELABORATO
Tav.35
NOME FILE
Impatto visivo Sardegna

00	21/10/2021	PRIMA EMISSIONE	TECNOCONSULT	TECNOCONSULT	REPOWER
REV.1	DATA	DESCRIZIONE REVISIONE	REDATTO	VERIFICA	APPROVAZIONE

Cartiglio - Rev. 00

FOTOINSERIMENTO DEL PARCO EOLICO DA CAPO SPARTIVENTO



Altezza presa fotografica a 19m sul livello del mare


Distanza minima dal parco: 50km

Distanza massima dal parco: 59km

SISTEMA GEODETICO DI RIFERIMENTO
WGS84 / UTM ZONA 32 NORD EPSG CODE: 32632



PROPONENTE
Repower Renewable Spa
Via Lavaredo, 44
30174 Mestre (VE)



PROGETTAZIONE

 Progettista:
Ing. Paolo Pierangeli
 Via Garibaldi, 20C
61032 Fano (PU) ITALY
Phone: +39 0721 855066 - +39 0721 855370 - fax: +39 0721 855733
www.tecniconsult.it - tecniconsult@tecniconsult.it

N° COMMESSA **1469** PARCO EOLICO "REPOWER FOWT SARDEGNA SUD"
 PROVINCIA DI CAGLIARI
 COMUNE DI SARROCH
 PROGETTO PRELIMINARE

ELABORATO IMPATTO VISIVO CODICE ELABORATO
Tav.35
 NOME FILE
 Impatto visivo Sardegna

REV.	DATA	DESCRIZIONE REVISIONE	REDAITTO	VERIFICA	APPROVAZIONE
00	21/10/2021	PRIMA EMISSIONE	TECNOCONSULT	TECNOCONSULT	REPOWER

Cartiglio - Rev. 00

FOTOINSERIMENTO DEL PARCO EOLICO DAL GOLFO DI TEULADA (PUNTO PANORAMICO)



Altezza presa fotografica a 80m sul livello del mare


Distanza minima dal parco: 51km

Distanza massima dal parco: 60km

SISTEMA GEODETICO DI RIFERIMENTO
WGS84 / UTM ZONA 32 NORD EPSG CODE: 32632



PROponente
Repower Renewable Spa
Via Lavaredo, 44
30174 Mestre (VE)



PROGETTAZIONE

 Progettista:
Ing. Paolo Pierangeli
 Via Garibaldi, 20C
 61032 Fano (PU) ITALY
 Phone: +39 0721 855056 - +39 0721 855370 - fax: +39 0721 855733
 www.tecniconsult.it - tecniconsult@tecniconsult.it

N° COMMESSA
1469
PARCO EOLICO "REPOWER FOWT SARDEGNA SUD"
 PROVINCIA DI CAGLIARI
 COMUNE DI SARROCH
 PROGETTO PRELIMINARE

ELABORATO IMPATTO VISIVO
 CODICE ELABORATO
Tav.35
 NOME FILE
 Impatto visivo Sardegna

REV.	DATA	DESCRIZIONE REVISIONE	REDAITTO	VERIFICA	APPROVAZIONE
00	21/10/2021	PRIMA EMISSIONE	TECNOCONSULT	TECNOCONSULT	REPOWER

Cartiglio - Rev. 00

FOTOINSERIMENTO DEL PARCO EOLICO DAL GOLFO DI TEULADA (TORRE DI PIXINNÌ)



Altezza presa fotografica a 2m sul livello del mare


Distanza minima dal parco: 51km

Distanza massima dal parco: 60km

SISTEMA GEODETICO DI RIFERIMENTO
WGS84 / UTM ZONA 32 NORD EPSG CODE: 32632



PROponente
Repower Renewable Spa
Via Lavaredo, 44
30174 Mestre (VE)



PROGETTAZIONE



Progettista:
Ing. Paolo Pierangeli

Via Garibaldi, 20C
61032 Fano (PU) ITALY
Phone: +39 0721 855856 - +39 0721 855370 - fax: +39 0721 855733
www.tecniconsult.it - tecniconsult@tecniconsult.it

N° COMMESSA **1469** PARCO EOLICO "REPOWER FOWT SARDEGNA SUD"
PROVINCIA DI CAGLIARI
COMUNE DI SARROCH
PROGETTO PRELIMINARE

ELABORATO IMPATTO VISIVO

CODICE ELABORATO
Tav.35
NOME FILE
Impatto visivo Sardegna

REV.	DATA	DESCRIZIONE REVISIONE	REDATTO	VERIFICA	APPROVAZIONE
00	21/10/2021	PRIMA EMISSIONE	TECNOCONSULT	TECNOCONSULT	REPOWER

Cartiglio - Rev. 00

FOTOINSERIMENTO DEL PARCO EOLICO DA PUNTA DI CALA PIOMBO

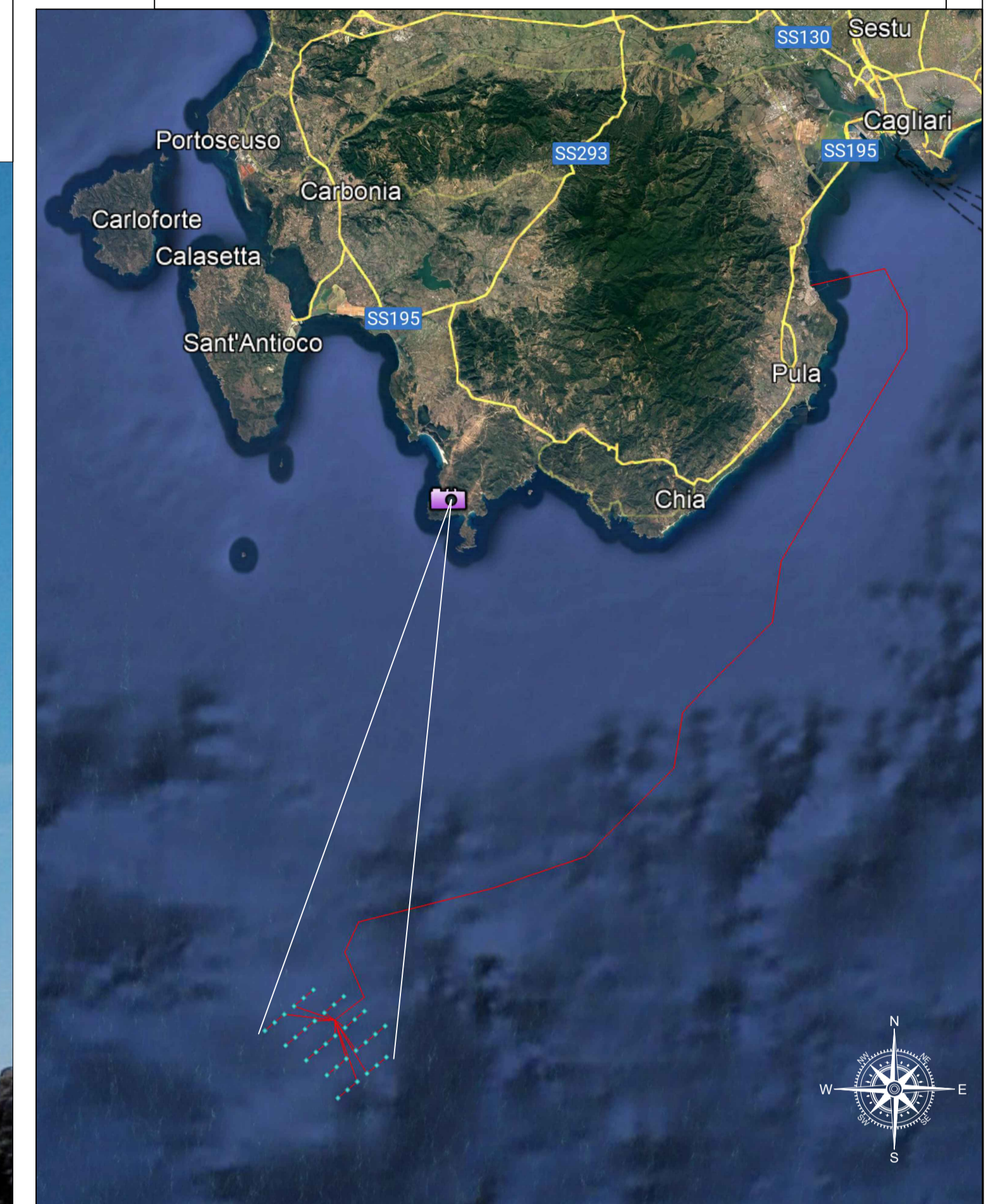


Altezza presa fotografica a 2m sul livello del mare

Distanza minima dal parco: 44km

Distanza massima dal parco: 54km

SISTEMA GEODETICO DI RIFERIMENTO
WGS84 / UTM ZONA 32 NORD EPSG CODE: 32632



PROPONENTE
Repower Renewable Spa
Via Lavaredo, 44
30174 Mestre (VE)

REPOWER
L'energia che ti serve.

PROGETTAZIONE

 Progettista:
Ing. Paolo Pierangeli

Via Garibaldi, 20C
61032 Fano (PU) ITALY
Phone: +39 0721 855056 - +39 0721 855370 - fax: +39 0721 855733
www.tecniconsult.it - tecniconsult@tecniconsult.it

N° COMMESSA **1469** PARCO EOLICO "REPOWER FOWT SARDEGNA SUD"
 PROVINCIA DI CAGLIARI
 COMUNE DI SARROCH
 PROGETTO PRELIMINARE

ELABORATO IMPATTO VISIVO

CODICE ELABORATO
Tav.35
NOME FILE
Impatto visivo Sardegna

00	21/10/2021	PRIMA EMISSIONE	TECNOCONSULT	TECNOCONSULT	REPOWER
REV.1	DATA	DESCRIZIONE REVISIONE	REDATTO	VERIFICA	APPROVAZIONE

Cartiglio - Rev. 00 COPYRIGHT - TUTTI I DIRITTI SONO RISERVATI A NORMA DI LEGGE

FOTOINSERIMENTO DEL PARCO EOLICO DALL'ISOLA DI SANT'ANTIOCO



Altezza presa fotografica a 43m sul livello del mare

Distanza minima dal parco: 51km

Distanza massima dal parco: 62km

SISTEMA GEODETICO DI RIFERIMENTO
WGS84 / UTM ZONA 32 NORD EPSG CODE: 32632



PROPONENTE
Repower Renewable Spa
Via Lavaredo, 44
30174 Mestre (VE)



PROGETTAZIONE
 **TECNOCONSULT**
 Via Garibaldi, 20C
 61032 Fano (PU) ITALY
 Phone: +39 0721 855066 - +39 0721 855370 - fax: +39 0721 855733
 www.tecniconsult.it - tecniconsult@tecniconsult.it
 Progettista:
 Ing. Paolo Pierangeli

N° COMMESSA
1469
PARCO EOLICO "REPOWER FOWT SARDEGNA SUD"
 PROVINCIA DI CAGLIARI
 COMUNE DI SARROCH
 PROGETTO PRELIMINARE

ELABORATO IMPATTO VISIVO
 CODICE ELABORATO
Tav.35
 NOME FILE
 Impatto visivo Sardegna

REV.	DATA	DESCRIZIONE REVISIONE	REDAITTO	VERIFICA	APPROVAZIONE
00	21/10/2021	PRIMA EMISSIONE	TECNOCONSULT	TECNOCONSULT	REPOWER

Cartiglio - Rev. 00

FOTOINSERIMENTO DEL PARCO EOLICO DALL' ISOLA DI SAN PIETRO



Altezza presa fotografica a 12m sul livello del mare


Distanza minima dal parco: 70km

Distanza massima dal parco: 80km

SISTEMA GEODETICO DI RIFERIMENTO
WGS84 / UTM ZONA 32 NORD EPSG CODE: 32632



PROponente
Repower Renewable Spa
Via Lavaredo, 44
30174 Mestre (VE)



PROGETTAZIONE

 Progettista:
Ing. Paolo Pierangeli
 Via Garibaldi, 20C
 61032 Fano (PU) ITALY
 Phone: +39 0721 855056 - +39 0721 855370 - fax: +39 0721 855733
 www.tecniconsult.it - tecniconsult@tecniconsult.it

N° COMMESSA
1469
PARCO EOLICO "REPOWER FOWT SARDEGNA SUD"
 PROVINCIA DI CAGLIARI
 COMUNE DI SARROCH
 PROGETTO PRELIMINARE

ELABORATO IMPATTO VISIVO
 CODICE ELABORATO
Tav.35
 NOME FILE
 Impatto visivo Sardegna

00	21/10/2021	PRIMA EMISSIONE	TECNOCONSULT	TECNOCONSULT	REPOWER
REV.1	DATA	DESCRIZIONE REVISIONE	REDATTO	VERIFICA	APPROVAZIONE
Cartiglio - Rev. 00			COPYRIGHT - TUTTI I DIRITTI SONO RISERVATI A NORMA DI LEGGE		