

SISTEMA GEODETICO DI RIFERIMENTO
WGS84 / UTM ZONA 33 NORD
EPSG CODE: 32633

CARATTERISTICHE PROGETTUALI

Potenza aerogeneratori: 15MW
 Diametro rotore: 236m
 Altezza mozzo: 150m
 Numero aerogeneratori: 33
 Potenza installata: 495MW

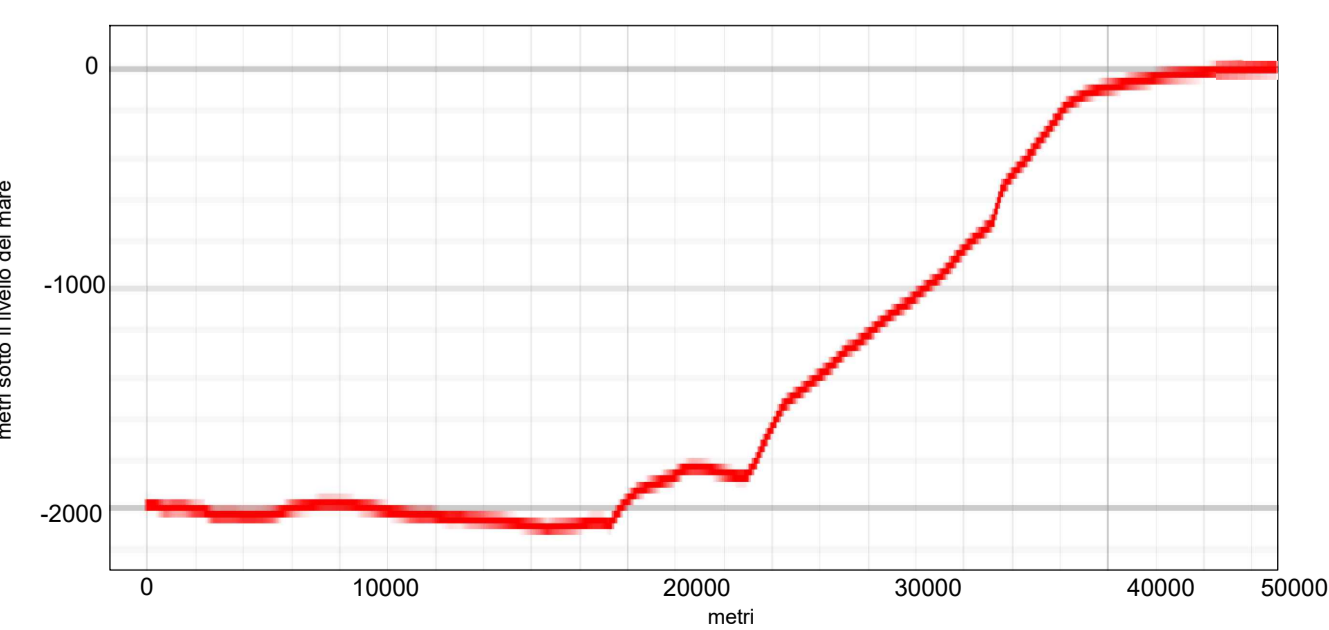
Distanza minima dalla costa: circa 36.2km
 Batimetria area impianto: da -2020m a -2200m
 Estensione area interessata dall'impianto: circa 86.7km²

Numero di sottostazioni offshore: 1
 Lunghezza cavidotto offshore: circa 51.1km
 Lunghezza cavidotto onshore: circa 10.1km

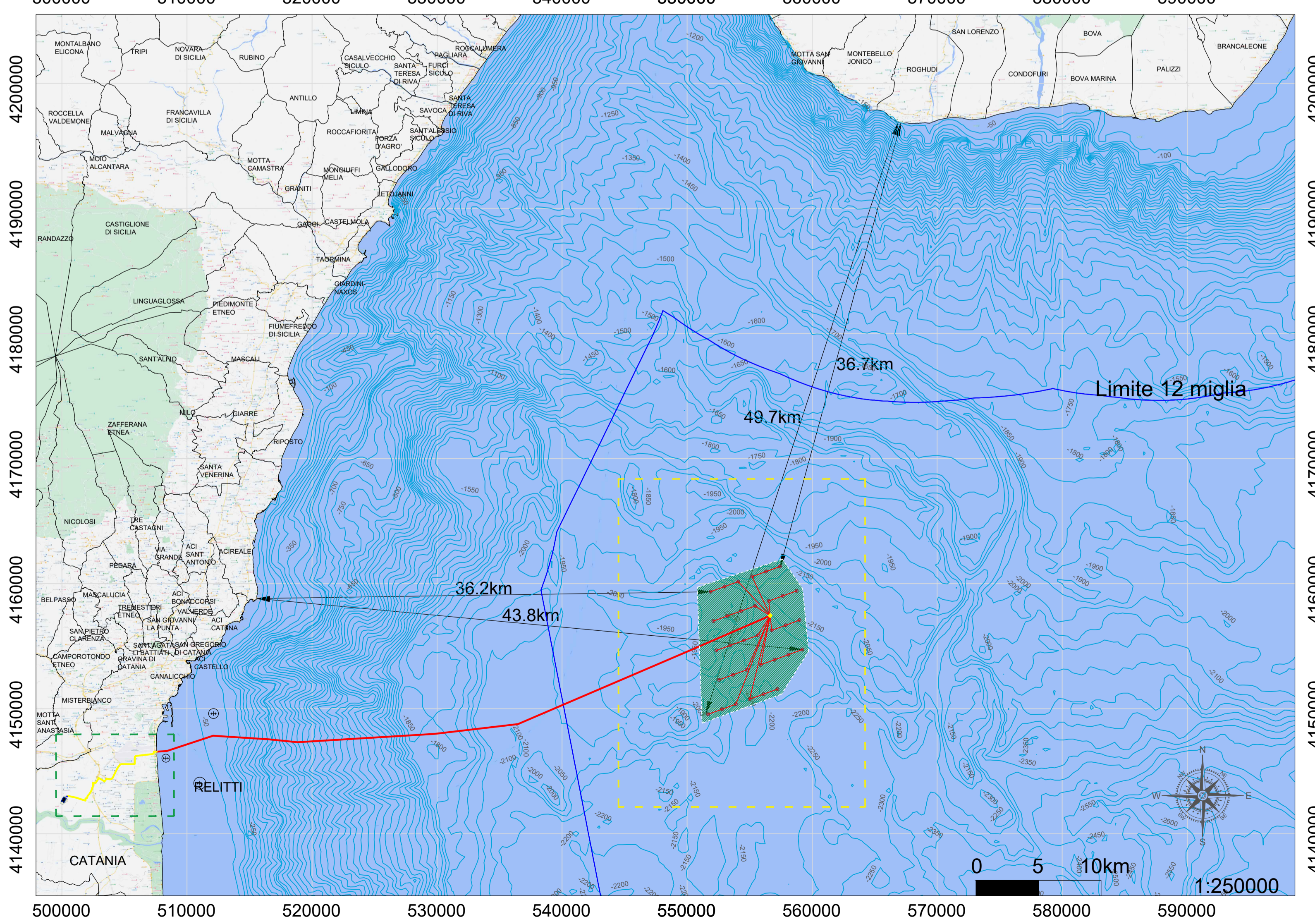
Punto di connessione ipotizzato: nuova stazione Terna " SE Pantano" 380kV
 Comune di Catania (CT)

LEGENDA

- Area di interesse
- Cavidotto elettrico sottomarino
- Limite 12 miglia sottomarine
- Aerogeneratori
- Cavidotto elettrico terrestre
- Stazione terna
- Cavidotto elettrico di collegamento fra aerogeneratori
- ◆ Sottostazione offshore



Profilo batimetrico del tratto di cavidotto offshore dall'area di ubicazione dell'impianto eolico al punto di transizione terra-mare



PROPONENTE Repower Renewable Spa Via Lavaredo, 44 30174 Mestre (VE)		
PROGETTAZIONE 		Progettista: Ing. Paolo Pierangeli
N° COMMESA 1469		PARCO EOLICO "REPOWER FOWT SE PANTANO" PROVINCIA DI CATANIA COMUNE DI CATANIA PROGETTO PRELIMINARE
ELABORATO UBICAZIONE PARCO EOLICO E CAVIDOTTO SU ORTOFOTO		CODICE ELABORATO TAV.01 NOME FILE OrtFoto Sicilia
00 25/11/2021 REV1 DATA	PRIMA EMISSIONE DESCRIZIONE REVISIONE	TECNOCONSULT REDATTO TECNOCONSULT VERIFICA REPOWER APPROVAZIONE

Copyright - Rev. 00