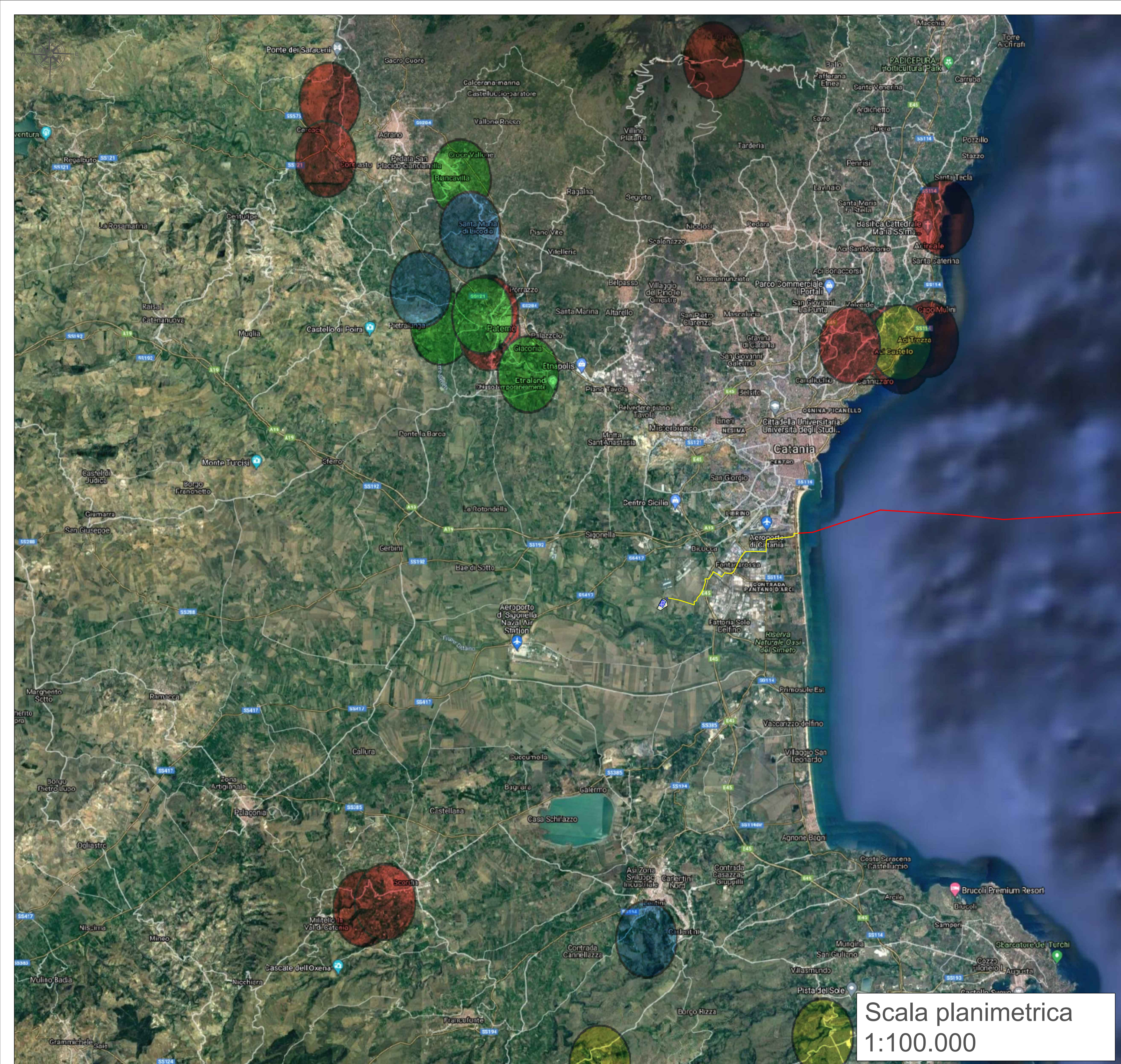


LEGENDA

- cavidotto marittimo 380kV
- cavidotto terrestre 380kV
- sottostazione d'utenza

GRADI DI INTERESSE:

- Internazionale
- Nazionale
- Regionale
- Locale



Scala planimetrica
1:100.000

PROPONENTE Repower Renewable Spa Via Lavaredo, 44 30174 Mestre (VE)		
PROGETTAZIONE Progettista: Ing. Paolo Pierangeli		
N° COMMESSA 1469		PARCO EOLICO "REPOWER FOWT SICILIA" PROVINCIA DI CATANIA COMUNE DI CATANIA
ELABORATO ZPS: GEOSITI		PROGETTO PRELIMINARE CODICE ELABORATO TAV.28 NOME FILE Geositi
00 25/11/2021 REVI DATA	PRIMA EMISSIONE DESCRIZIONE REVISIONE	TECNOCOCONSULT REDATTO
		TECNOCOCONSULT VERIFICA
		REPOWER APPROVAZIONE

Copyright - Rev. 00 COPYRIGHT - TUTTI I DIRITTI SONO RISERVATI A NORMA DI LEGGE