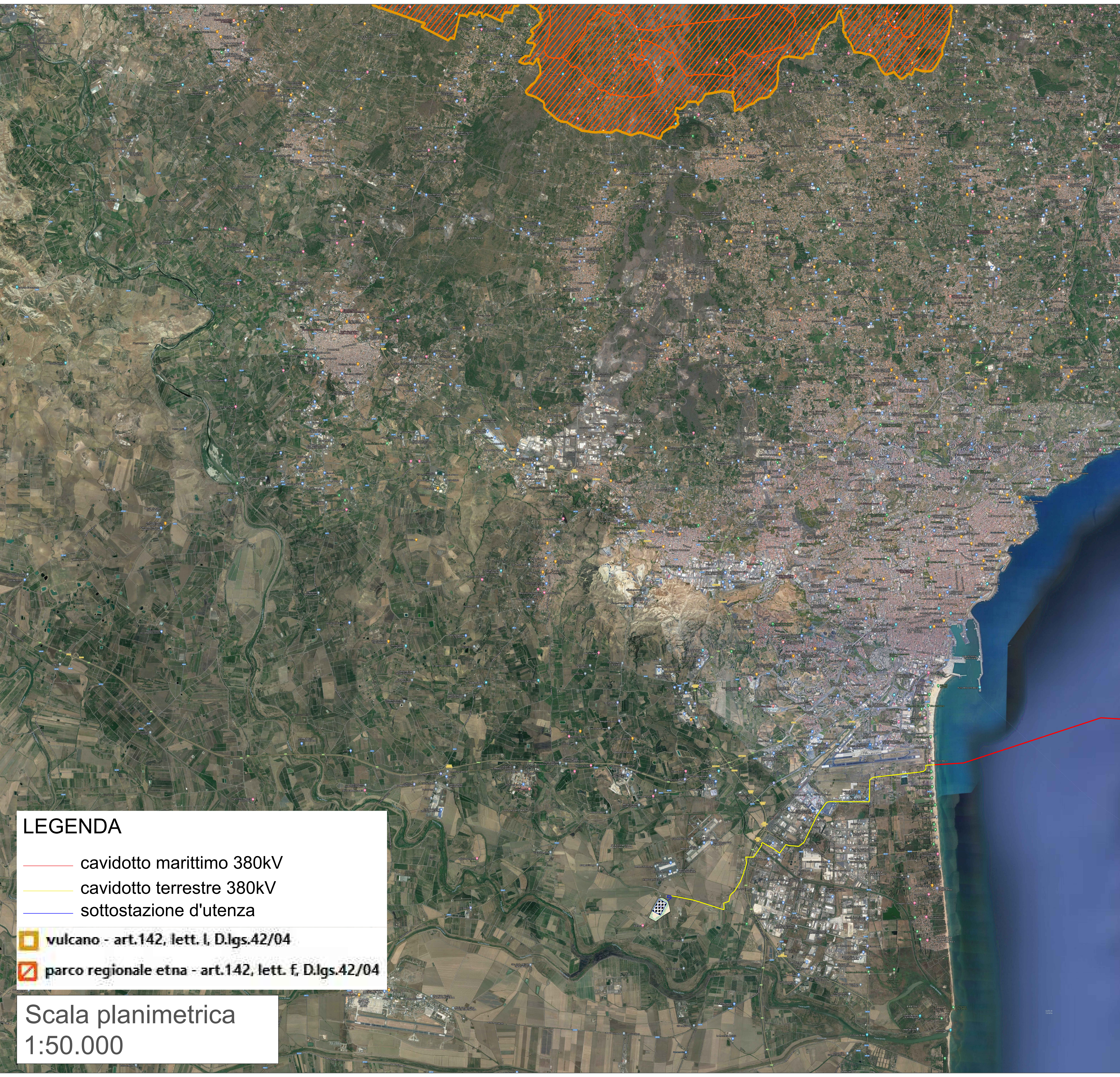


Scala planimetrica
 1:250.000



LEGENDA

- cavidotto marittimo 380kV
- cavidotto terrestre 380kV
- sottostazione d'utenza
- vulcano - art.142, lett. l, D.lgs.42/04
- parco regionale etna - art.142, lett. f, D.lgs.42/04

Scala planimetrica
 1:50.000

PROPRONTE
Repower Renewable Spa
 Via Lavaredo, 44
 30174 Mestre (VE)

REPOWER
 L'energia che ti serve.

PROGETTAZIONE
 Progettista:
TECNOCONSULT
 Ing. Paolo Pierangeli
Via Enea 20C
 01032 Fano (PU) ITALY
 Phone: +39 0721 858556 / +39 0721 855733
 www.tecniconsult.it - tecniconsult@tecniconsult.it

N° COMMESSA **1469** **PARCO EOLICO "REPOWER FOWT SICILIA"**
PROVINCIA DI CATANIA
COMUNE DI CATANIA
 PROGETTO PRELIMINARE

ELABORATO **BENI PAESAGGISTICI: VULCANI ART. 142 DEL CODICE** CODICE ELABORATO
TAV.20
NOME FILE
Vulcani Sicilia

00	25/11/2021	PRIMA EMISSIONE	TECNOCONSULT	TECNOCONSULT	REPOWER
REV1	DATA	DESCRIZIONE REVISIONE	REDAITTO	VERIFICA	APPROVAZIONE

Copyright - Rev. 00 COPYRIGHT - TUTTI I DIRITTI SONO RISERVATI A NORMA DI LEGGE