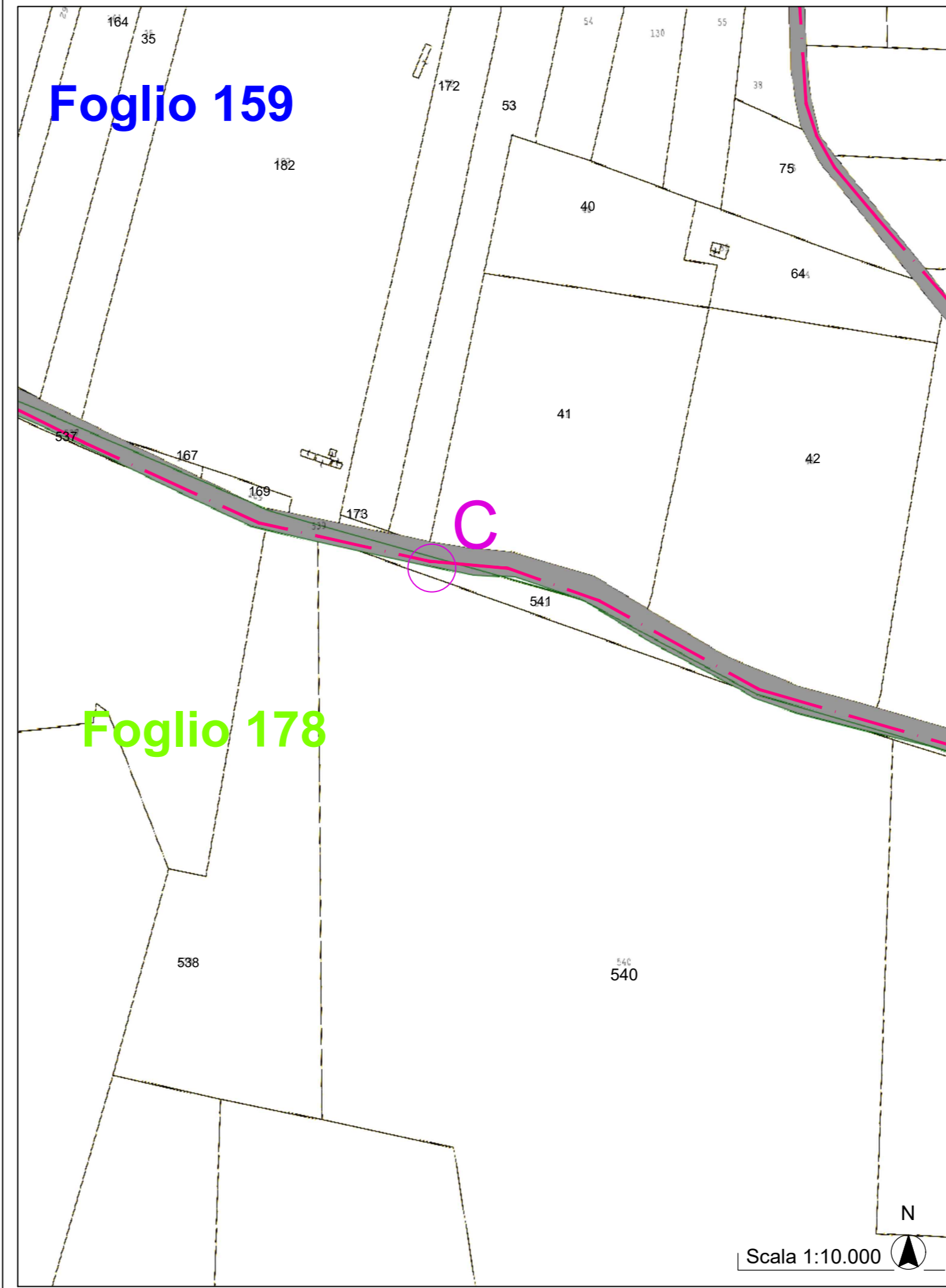


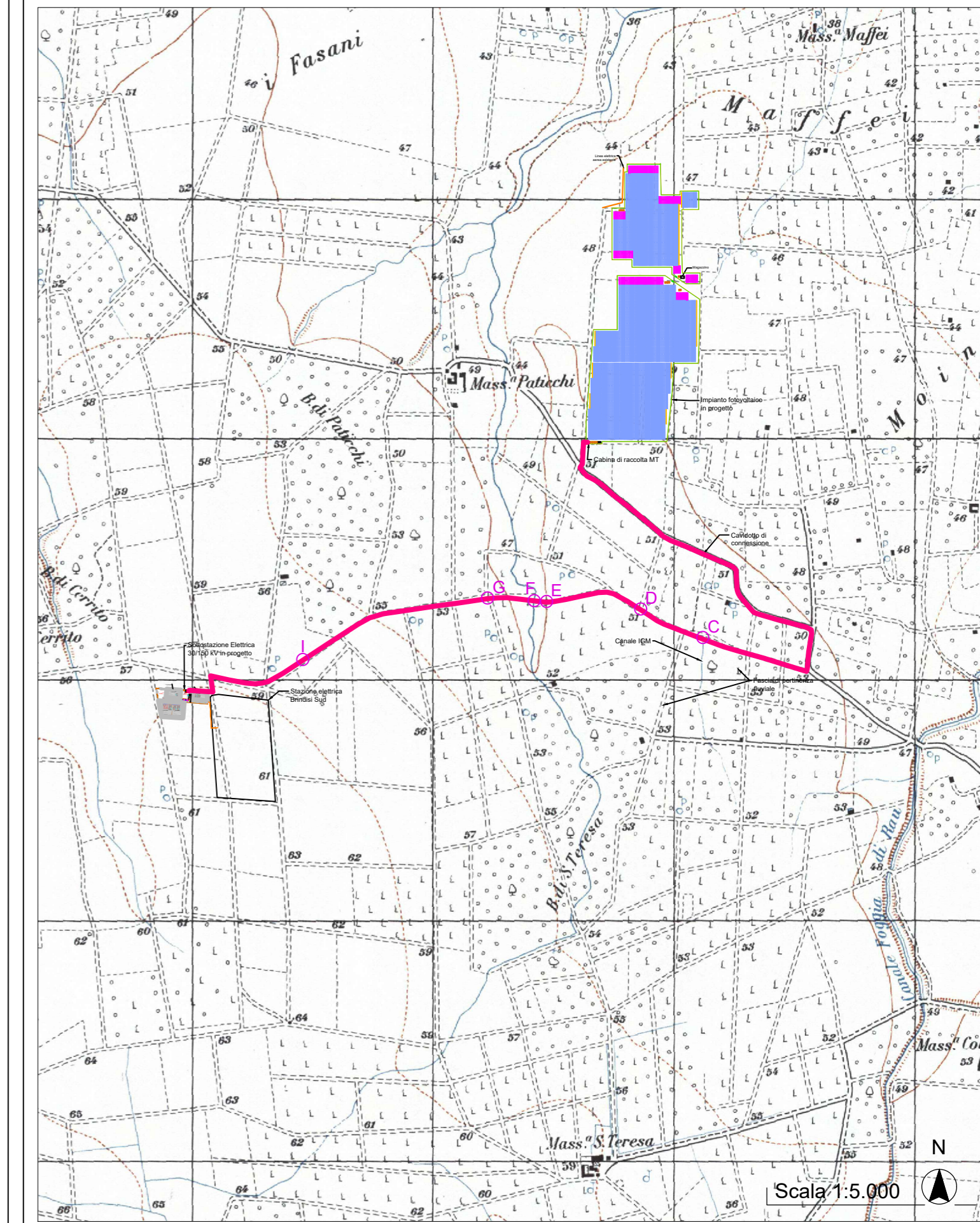
Rilievo fotografico dell'interferenze col cavidotto di connessione



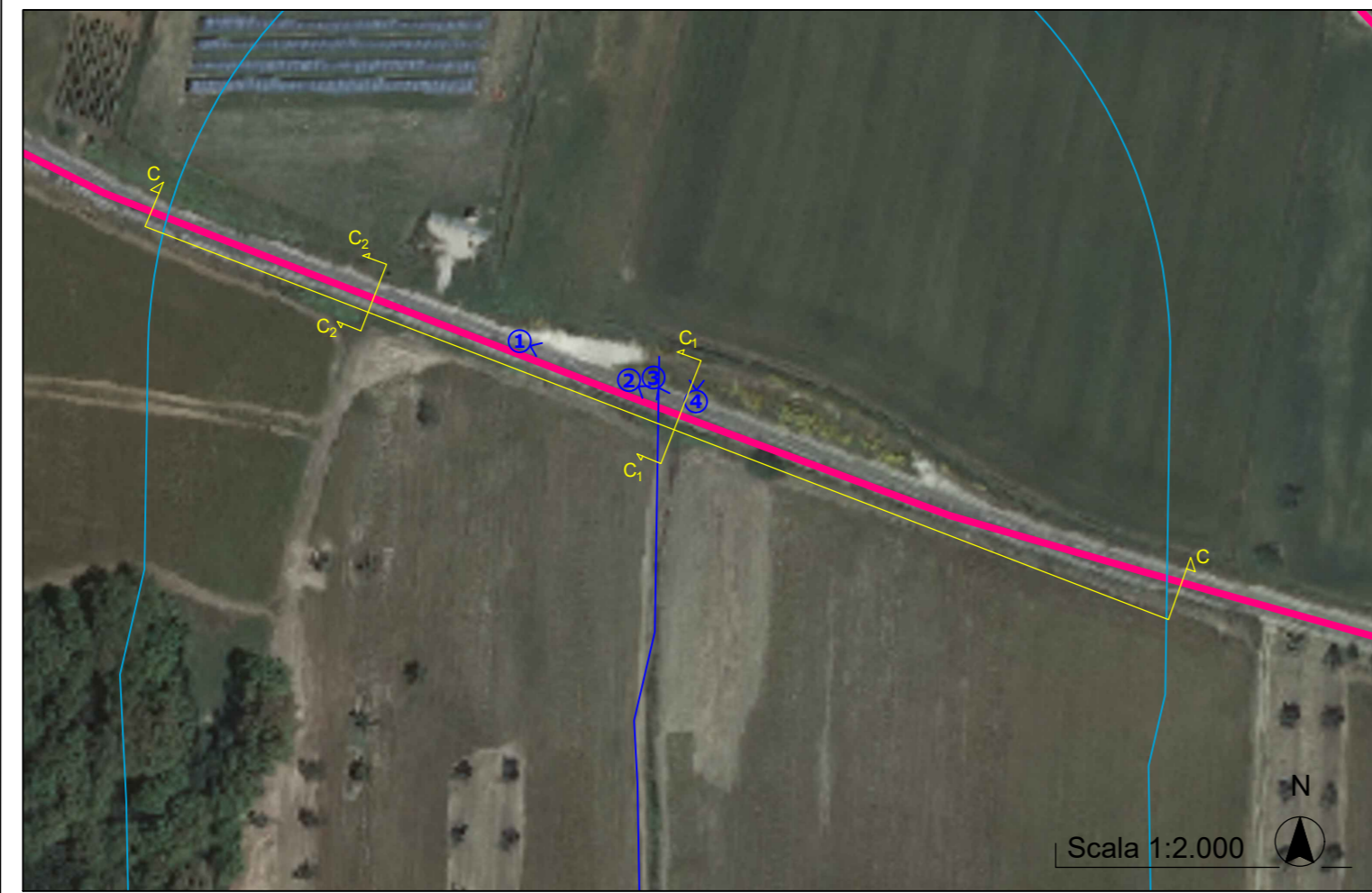
Inquadramento su stralcio catastale



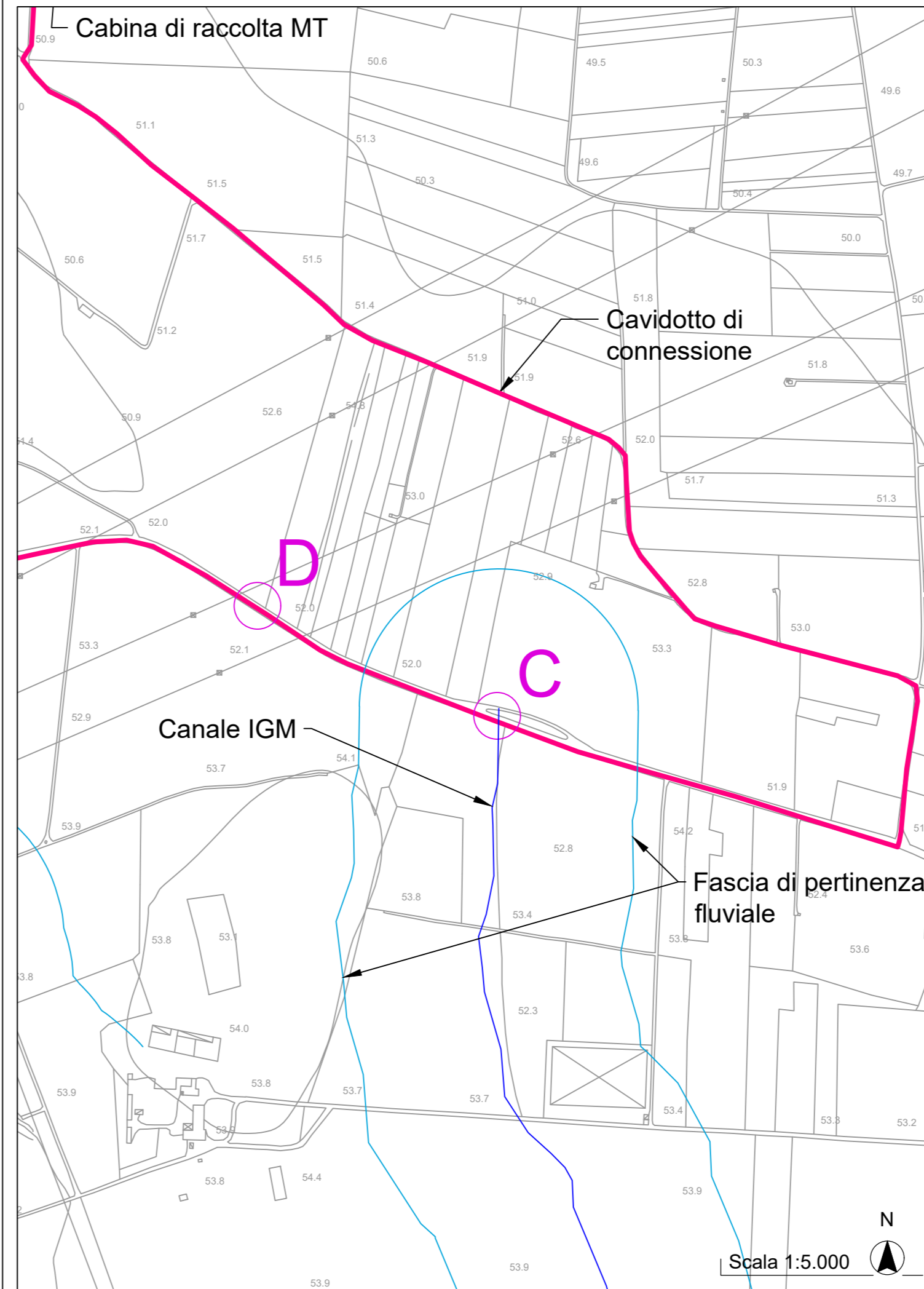
Inquadramento su IGM delle interferenze col cavidotto di connessione (Stralcio dell'elaborato MRR-CIV-TAV-036- Studio degli attraversamenti) - scala 1:20.000



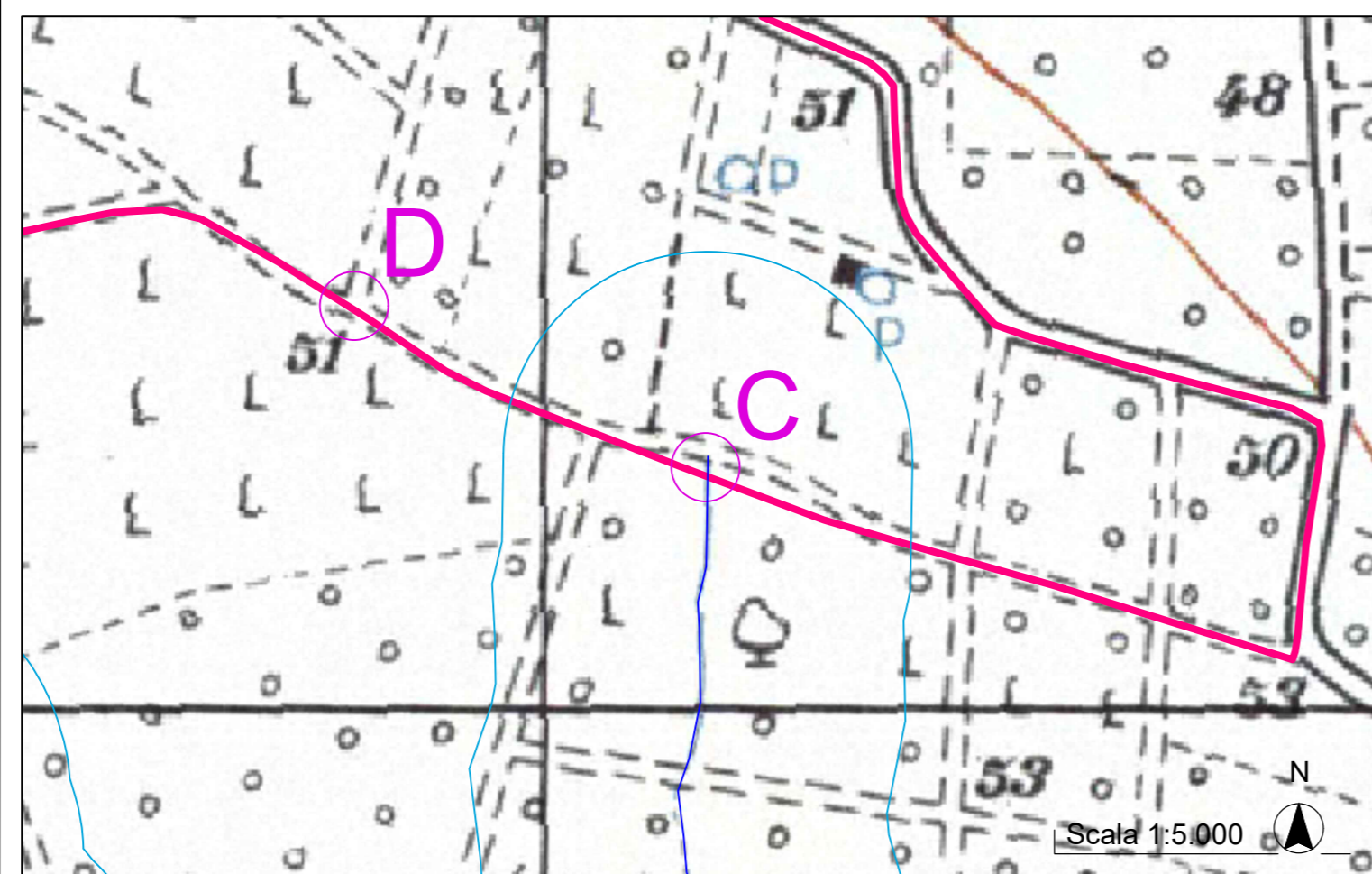
Inquadramento su ortofoto



Inquadramento su CTR



Inquadramento di dettaglio su IGM



REGIONE PUGLIA Provincia di Brindisi COMUNI DI BRINDISI

OGGETTO PROGETTO PER LA REALIZZAZIONE DI UN IMPIANTO FOTOVOLTAICO NEL COMUNE DI BRINDISI IN LOCALITÀ MAFFEI

COMITENTE LIGHTSOURCE RENEWABLE ENERGY ITALY SPV 10 S.R.L.
Via Giacomo Leopardi, 7 Milano (MI)
C.F./P.IVA: 11019610964

 Dott. Ing. Angelo Micolucci ORDINE INGEGNERI PROVINCIA TARANTO Dott. Ing. MICOLUCCI Angelo n° 185	 SOUTHENERGY S.r.l. Via del Commercio, 66 72017 - Ostuni (BR) Tel. 0831.331594 e-mail: info@southenergy.it web: www.southenergy.it

REV.	DATA	ATTIVITA'	REDDATTO	VERIFICATO	APROVATO
1	Marzo 2021	PRIMA EMISSIONE	MS	AM	VS

DETTAGLIO DEGLI ATTRAVERSAMENTI

FORMATO	SCALA	SOC.	DISC.	TIPO DOC.	PROG.	REV.	NOME FILE	FOGLI
A1	varie	MRR	INT	TAV	072	01	MRR-INT-TAV-072_01	1 di 4

NOTA:
Le interferenze del cavidotto in progetto con i canali e le opere idrauliche in genere saranno trattate adottando tutti gli accorgimenti tecnici, i materiali e le tecniche costruttive per evitare il dilavamento dei materiali esistenti e delle opere d'arte esistenti.