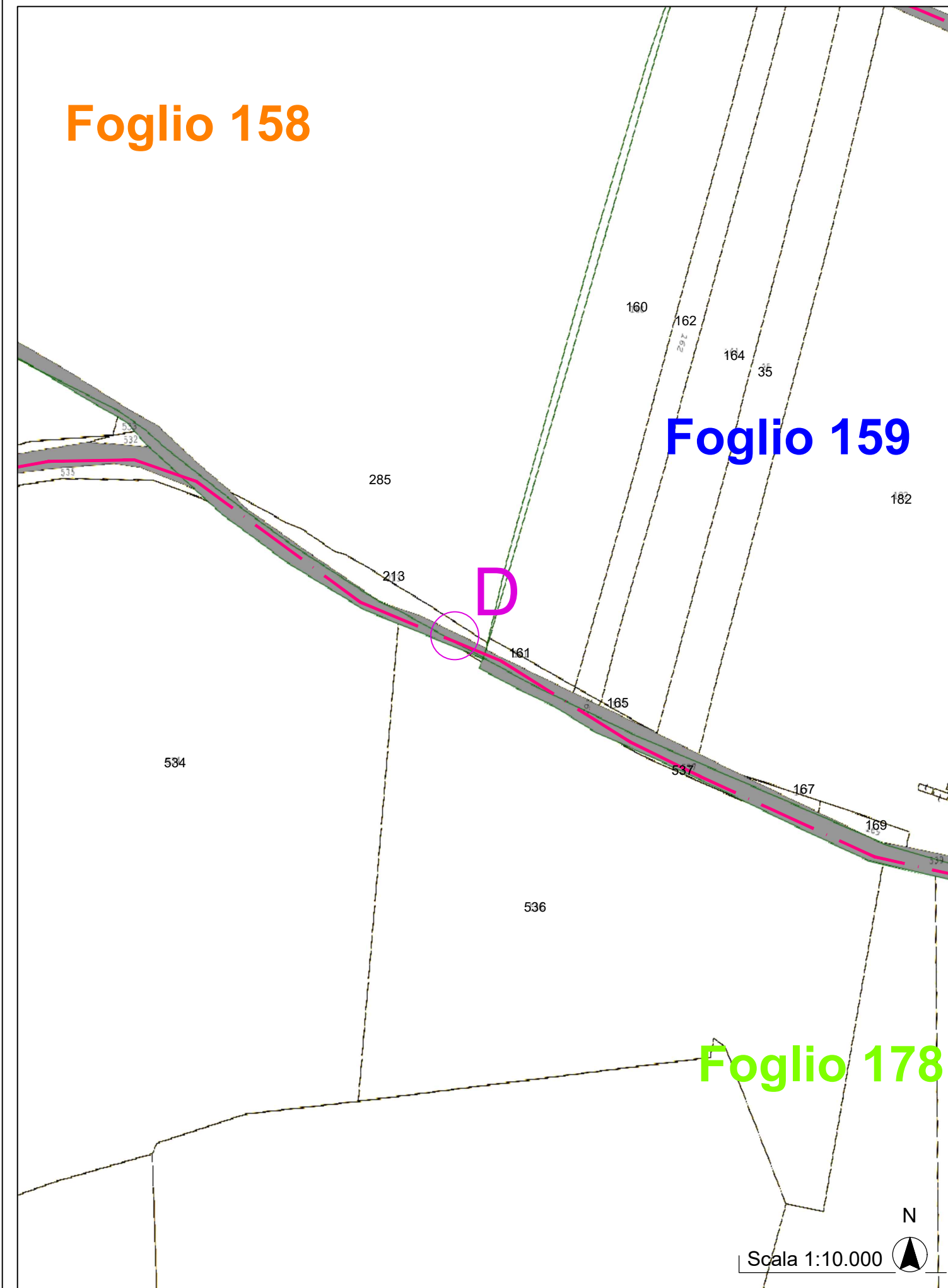


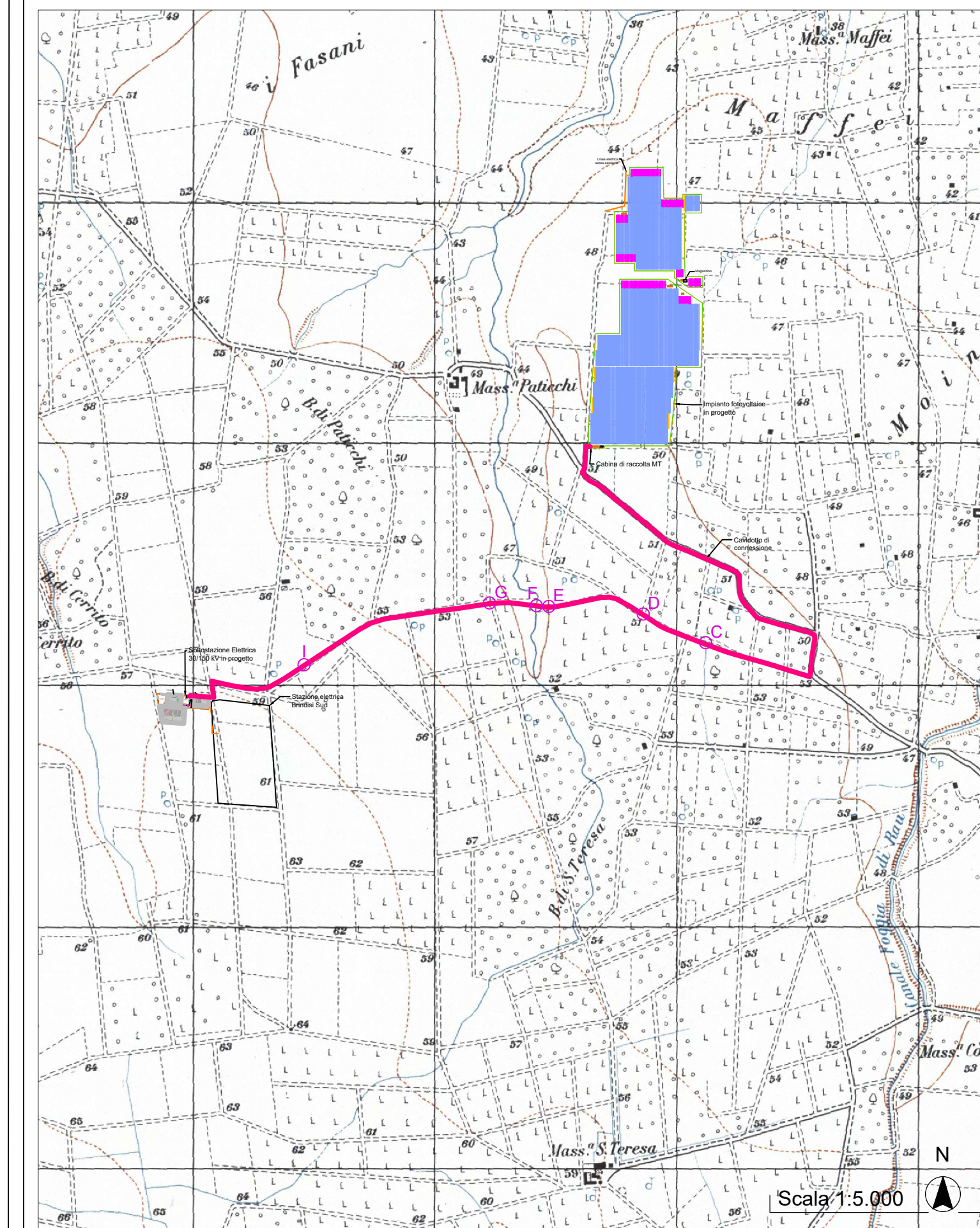
Rilievo fotografico dell'interferenze col cavidotto di connessione



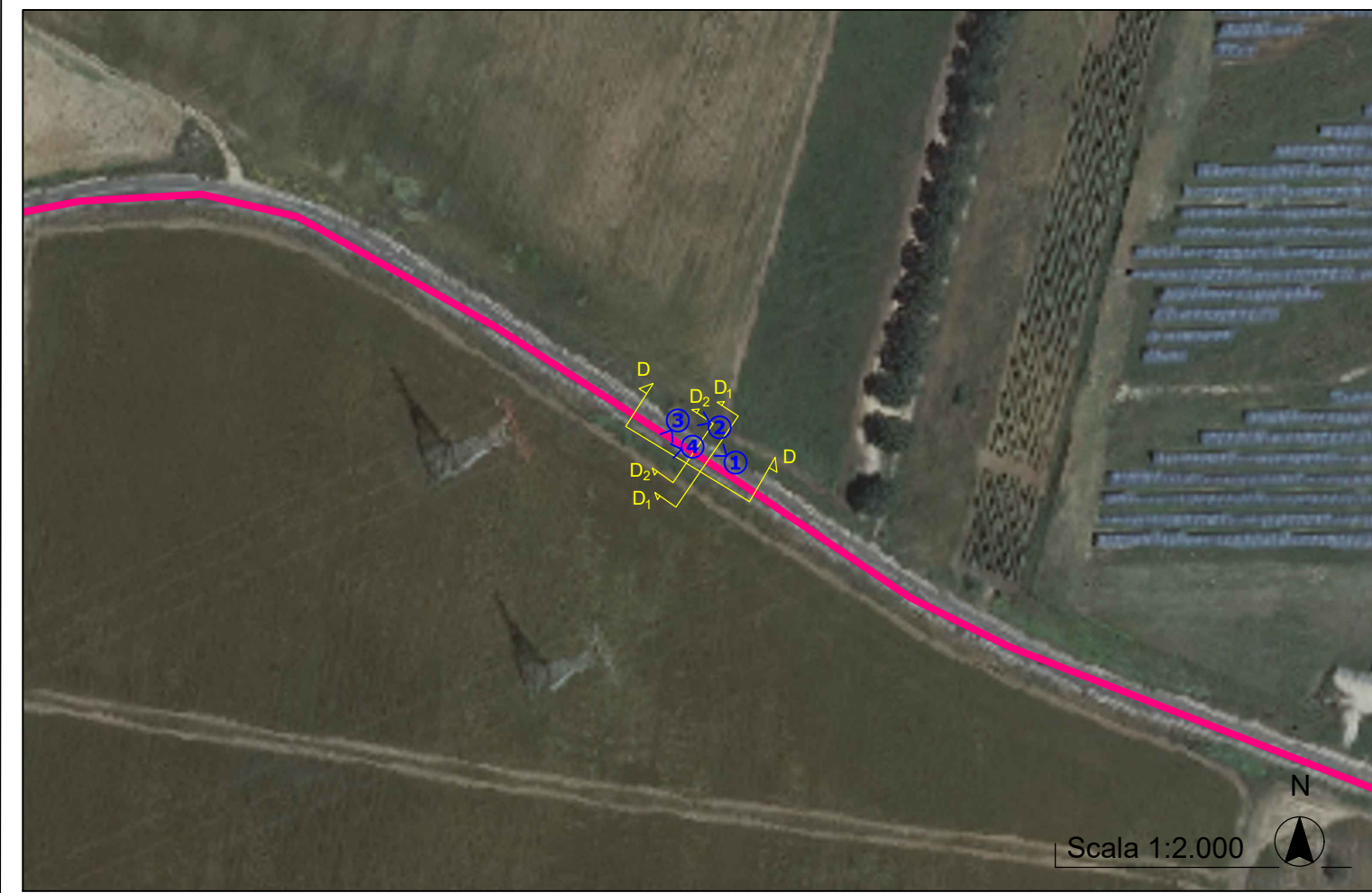
Inquadramento su stralcio catastale



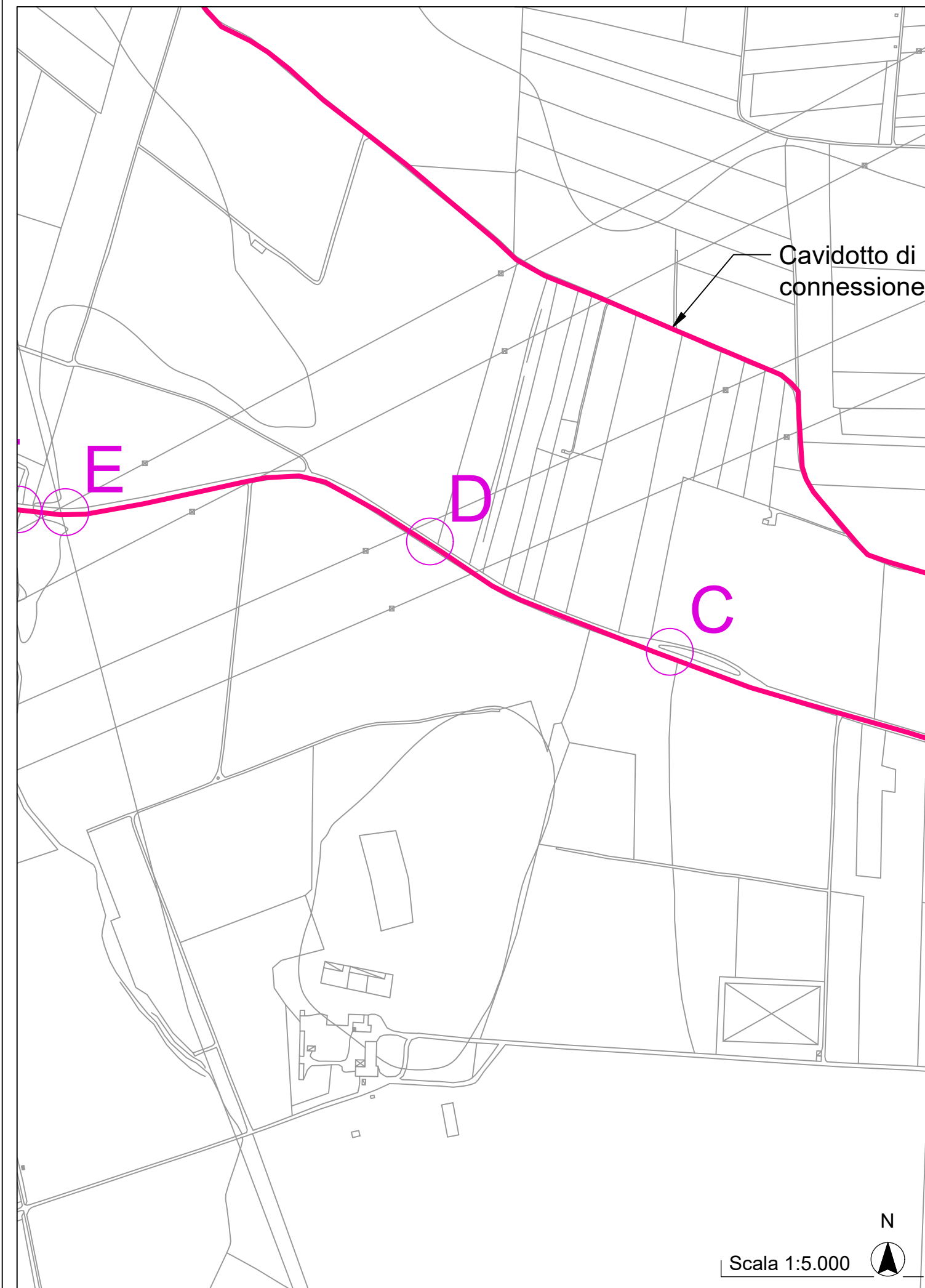
Inquadramento su IGM delle interferenze col cavidotto di connessione (Stralcio dell'elaborato MRR-CIV-TAV-036- Studio degli attraversamenti) - scala 1:20.000



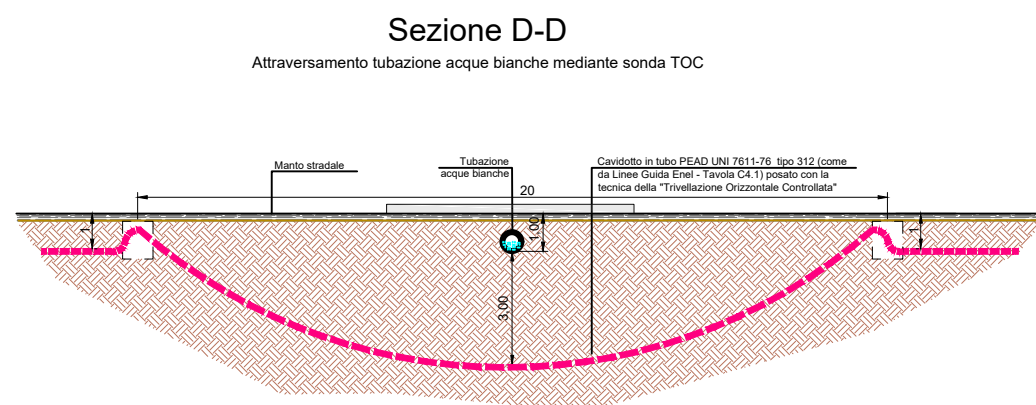
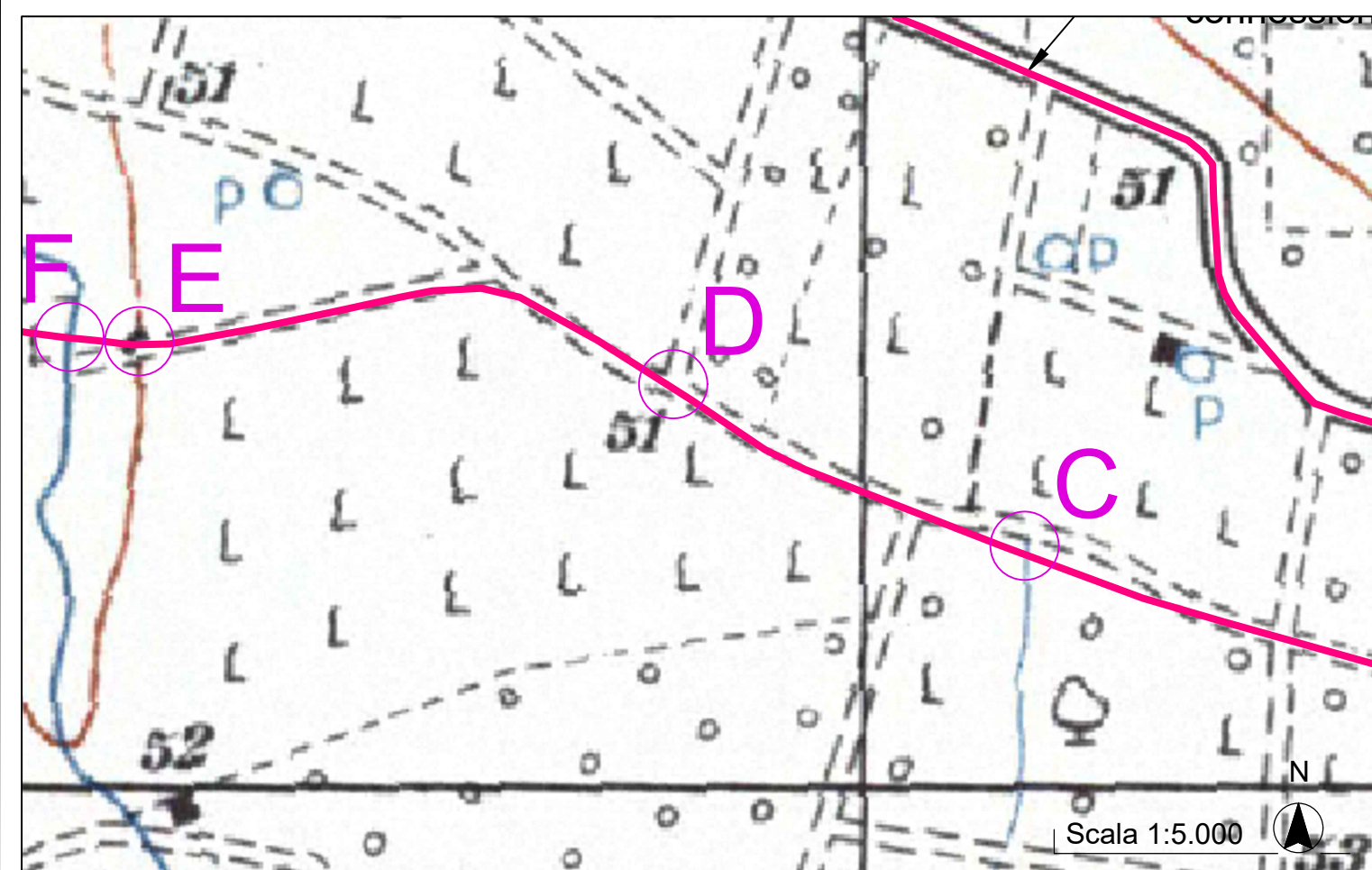
Inquadramento su ortofoto



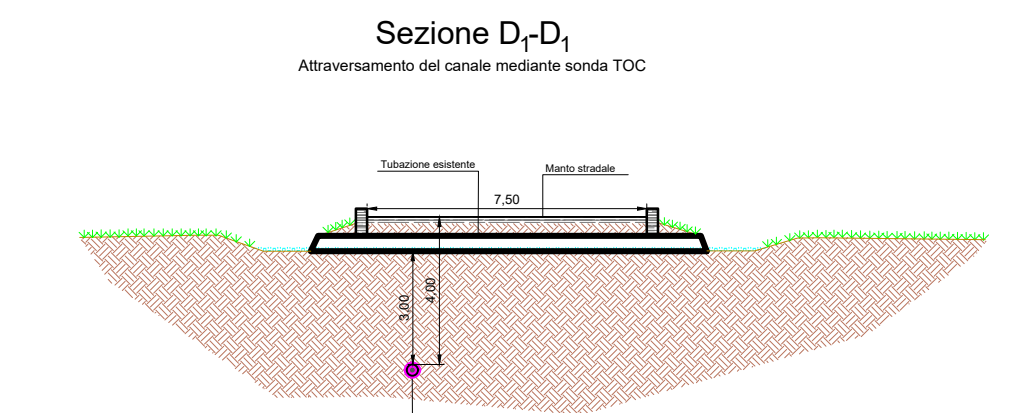
Inquadramento su CTR



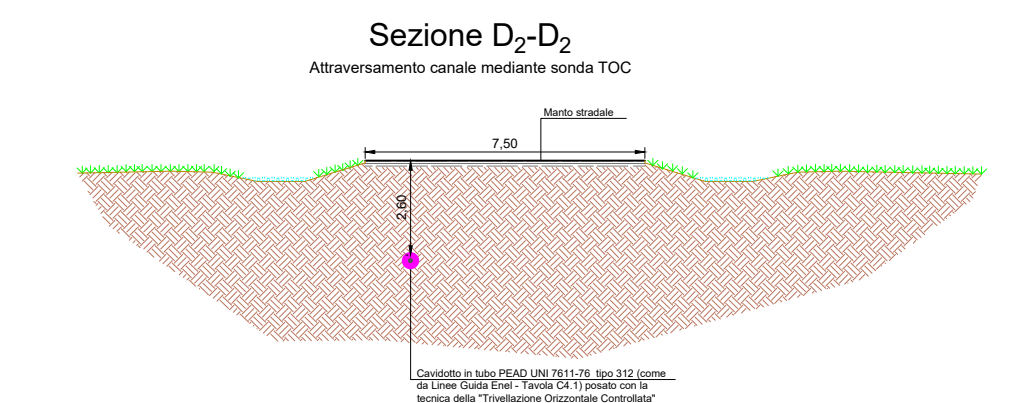
Inquadramento di dettaglio su IGM



Scala 1:200



Scala 1:200



Scala 1:200

REGIONE PUGLIA Provincia di Brindisi COMUNI DI BRINDISI

OGGETTO PROGETTO PER LA REALIZZAZIONE DI UN IMPIANTO FOTOVOLTAICO NEL COMUNE DI BRINDISI IN LOCALITÀ MAFFEI

COMITENTE **LIGHTSOURCE RENEWABLE ENERGY ITALY SPV 10 S.R.L.**
Via Giacomo Leopardi, 7 Milano (MI)
C.F./P.IVA: 11015610964

PROGETTAZIONE	 PHEEDRA S.r.l. Via Lago di Nemi, 90 74121 - Taranto Tel. 099.772302 - Fax 099.9870285 e-mail: info@pheedra.it web: www.pheedra.it	 SOUTHERNENERGY S.r.l. Via del Commercio, 66 72017 - Ostuni (BR) Tel. 0831.331594 e-mail: info@southernenergy.it web: www.southernenergy.it
	Dott. Ing. Angelo Micolucci ORDINE INGEGNERI PROVINCIA TARANTO Dott. Ing. MICOLUCCI Angelo n° 185	Dott. Ing. Ilario Morciano Dott. Ing. ILARIO MORCIANO n° 153 Settore: Civile Ambientale Industriale Informazione

1	Marzo 2021	PRIMA EMISSIONE	MS	AM	VS
REV.	DATA	ATTIVITA'	REDATTO	VERIFICATO	APROVATO

DETTAGLIO DEGLI ATTRAVERSAMENTI

FORMATO	SCALA	CODICE DOCUMENTO	NOME FILE	FOGLI
A1	varie	MRR INT TAV 072 01	MRR-INT-TAV-072_01	2 di 4

NOTA:
Le interferenze del cavidotto in progetto con i canali e le opere idrauliche in genere saranno trattate adottando tutti gli accorgimenti tecnici, i materiali e le tecniche costruttive per evitare il dilavamento dei materiali esistenti e delle opere d'arte esistenti.