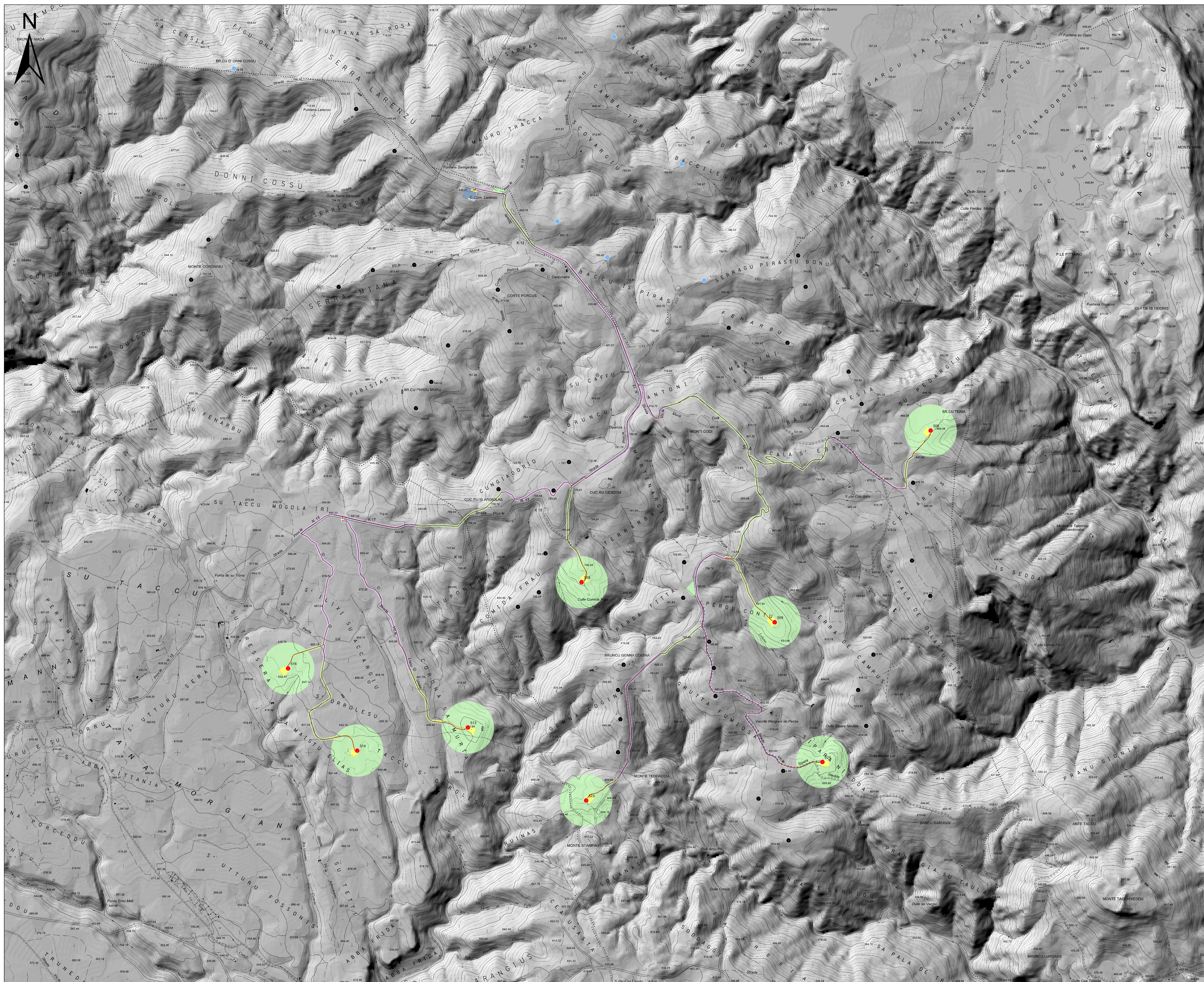
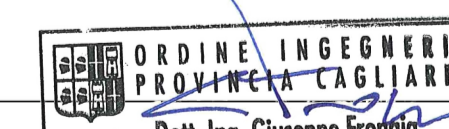
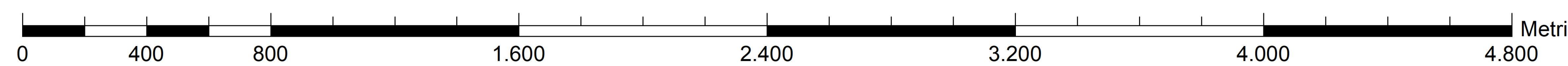


CARTA DELLA VISIBILITÀ AL SUOLO (Scala 1/10000)



LEGENDA

- Turbine in ampliamento (Abbia)
- Turbine autorizzate (Ulassai)
- Turbine autorizzate (Maistù)
- Turbine in fase autorizzativa (Boreas)
- Caviddo MT
- Ingombro totale opere in progetto
- SSE esistente
- Visibilità al suolo
- Buona
- Nulla



| Rev. | Data | Descrizione | Dia. | Cont. | Appr. |
|------|----------|-----------------------------|------|--------|--------|
| 1 | 01/03/22 | INTEGRAZIONI DOCUMENTALI | INT | SARTEC | SARTEC |
| 2 | 20/04/21 | EMESIO PER PROCEDURA DI VIA | INT | SARTEC | SARTEC |

| | |
|--|--|
| SARDEOLICA Renewable Energy | <i>Hubco Tech</i> Abilitazione MiBact n. 1675 |
| SARTEC Industrial Services & Technologies | iatCONSULENZA E PROGETTI www.iatprogetti.it |
| PARCO EOLICO ABBIA | |
| AMPLIAMENTO DEL PARCO EOLICO DI Ulassai NEI COMUNI DI Ulassai e PERCASSI (NU) STUDIO DI IMPATTO AMBIENTALE | |
| - Carta della visibilità al suolo - | |
| Disegno eseguito in "AcisMap": evitare correzioni a mano. | |
| Il presente documento è di proprietà di Sarco Recreare e Tecnologia che ne tutela i diritti ai termini di legge. | |

Commissa n°: C202150-ING000
 Dis. n°: AN-IAC10003-2
 Revisione: 1
 Scala: 1:10.000
 Scrittura: E. F.
 Sostituto: G. F.