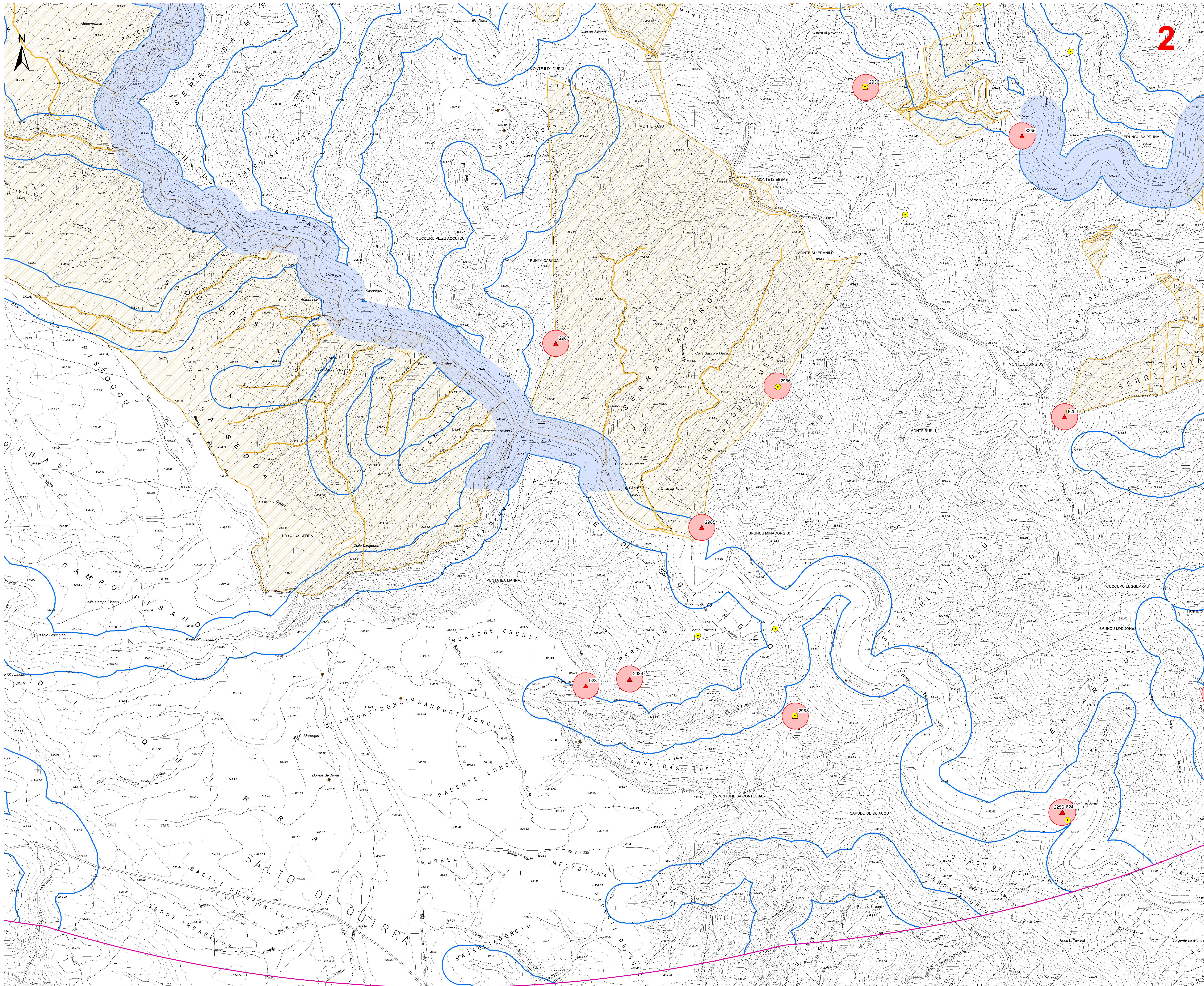
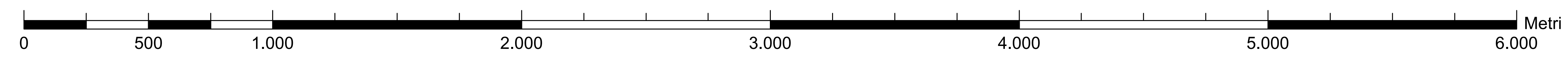
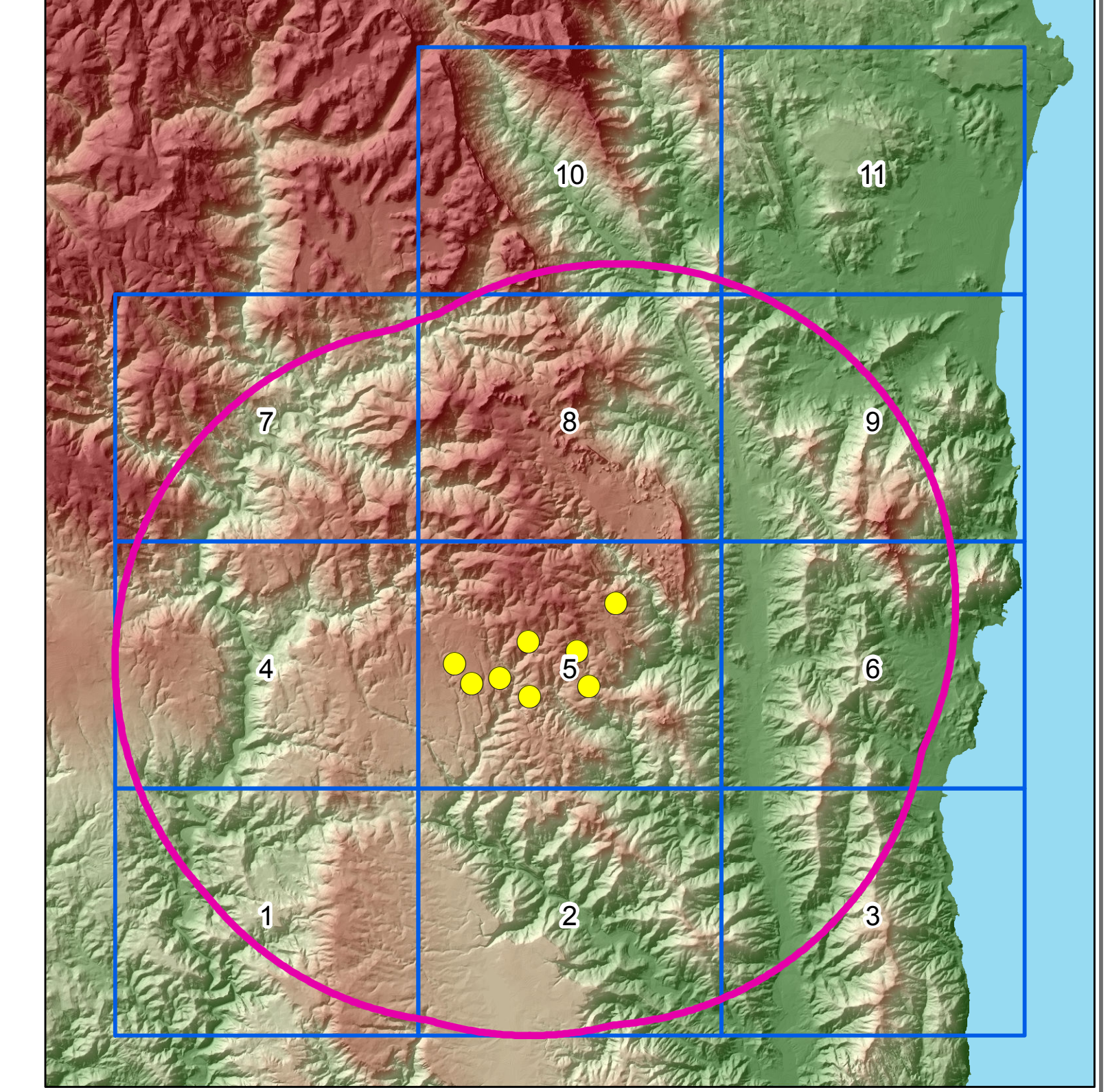


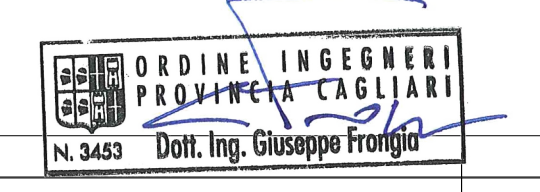
CARTA DEI DISPOSITIVI DI TUTELA PAESAGGISTICA - AREALE DI MASSIMA ATTENZIONE (Scala 1:10.000)






LEGENDA

- Fondazione
- Piazzole
- Cavobotto MT
- Viabilità
 - Viabilità di nuova realizzazione
 - Viabilità in adattamento a quella esistente
- Area di cantiere
- Area impianto di betonaggio
- Ampliamento storico esistente
- Area di massima attenzione
- BENI CULTURALI VINCOLATI AI SENSI DELLA PARTE II DEL D.LGS. 42/04 E SS.MM.II.**
 - Beni culturali - Fonte: <http://vincimirete.beniculturali.it>
 - Ulteriori beni da ricognizione archeologica
 - Area di Beni dichiarati di interesse culturale (Fonte: Segretariato Regionale del Ministero della Cultura per la Sardegna)
- BENI PAESAGGISTICI VINCOLATI AI SENSI DELLA PARTE III DEL D.LGS. 42/04 E SS.MM.II.**
 - Annodi e aree di notevole interesse pubblico (art. 135 D. Lgs. 42/2004 e ss.mm.ii.)
 - Area tutelata per legge (art. 142 D.Lgs. 42/2004 e ss.mm.ii.)
 - Fascia di tutela di 300 m dai laghi (art. 142 comma 1 lettera b D.Lgs 42/2004 ss.mm.ii.)
 - Fascia di tutela di 150 m dai corsi d'acqua (art. 142 comma 1 lettera c D.Lgs 42/2004 ss.mm.ii.)
 - Zone gravate da usi civici (art. 142 comma 1 lettera h D.Lgs 42/2004 ss.mm.ii.)
 - Beni paesaggistici individuati dal PPR (art. 143 D.Lgs 42/2004 ss.mm.ii.)
 - Alberi monumentali (art. 8,17,18 N.T.A. PPR)
 - Grotte e cavene (art. 8,17,18 N.T.A. PPR)
 - Montuomini naturali (art. 8,17,18 N.T.A. PPR)
 - Fascia costiera
 - Area a quota superiore ai 900 m s.l.m. (art. 8,17,18 N.T.A. PPR)
 - Fascia di rispetto di 150 m dai corsi d'acqua cartografati dal PPR (art. 8,17,18 N.T.A. PPR)
 - Fascia di rispetto di 300 m dai laghi naturali, invasi artificiali, stagni, lagune (art. 8,17,18 N.T.A. PPR)
- Assetto storico-culturale PPR - Beni Paesaggistici**
 - Area caratterizzate da edifici e manufatti di valenza storico-culturale (art. 8, 47, 48, 49, 50 N.T.A. PPR) - [Codice BUR in elichetta]
 - Fascia di rispetto di 100 m dai beni paesaggistici repertorio 2017
 - Manufatti di sviluppo dei centri di antica e prima formazione (art. 8,47,51,52,53 N.T.A. PPR)
 - Manufatti industriali PPR - Beni Identitari
 - Area caratterizzate da edifici e manufatti di valenza storico-culturale (art. 8, 47, 48, 49, 50 N.T.A. PPR)
 - Fascia di rispetto di 100 m da aree caratterizzate da edifici e manufatti di valenza storico-culturale





Rev.	Data	Descrizione	Aut.	Cont.	Appr.

AMPLIAMENTO DEL PARCO EOLICO DI ULEASSI E PERRASDEPEDI (NU)
 - Carta dei dispositivi di tutela paesaggistica -
 - Area di massima attenzione 1:10.000 -
 - Progetto eseguito in "AcMap" - evitare correzioni a mano -
 - Il presente documento è di proprietà di Sares Ricerche e Tecnologie che ne tutela i diritti e termini di legge.

Commissio n°: C2021350-ND000

Dis. n°: AM-AS37006-0-P1

Revisione: 0

Scala: 1/10000

Spettatore: //

Stipulato: //