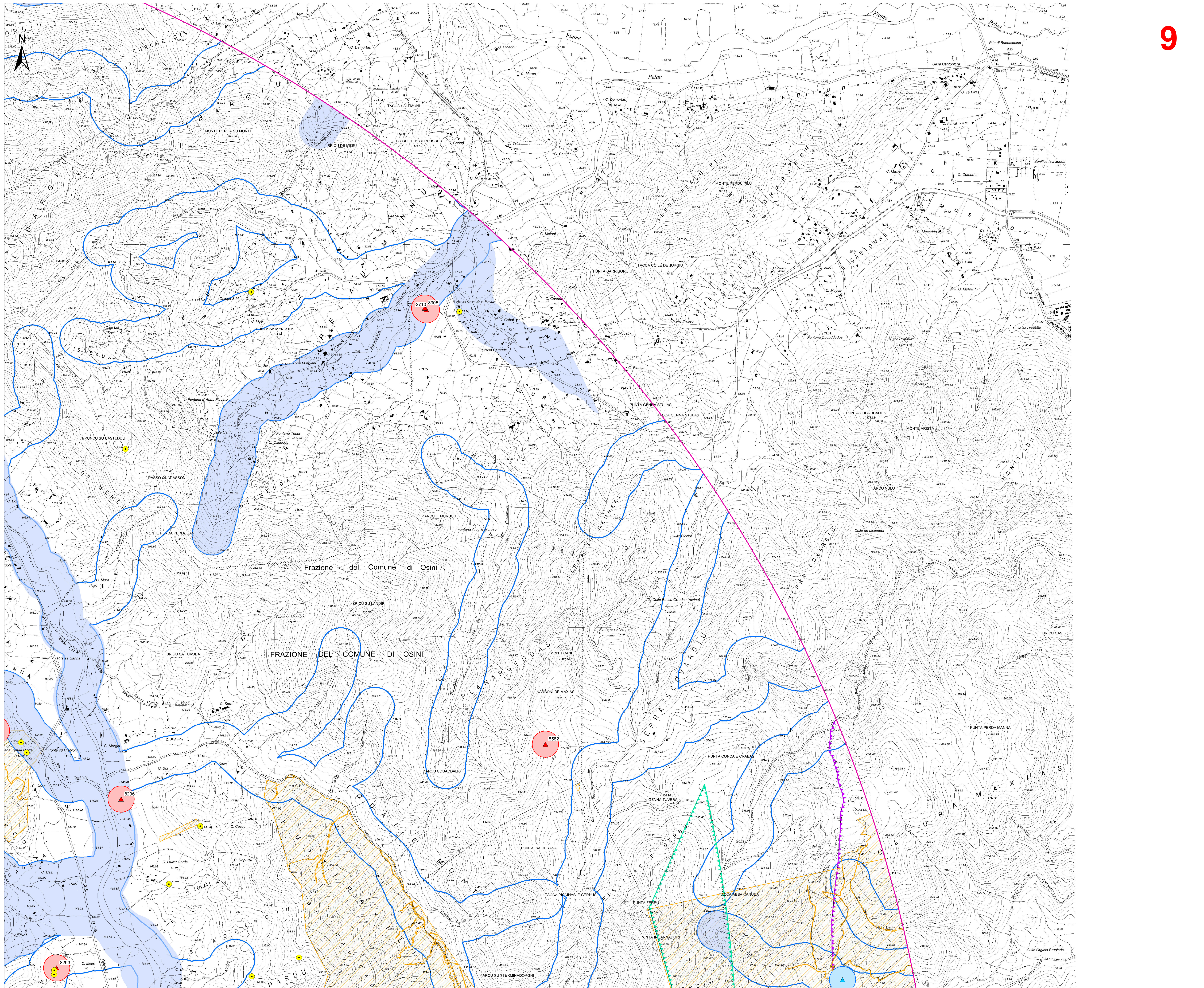


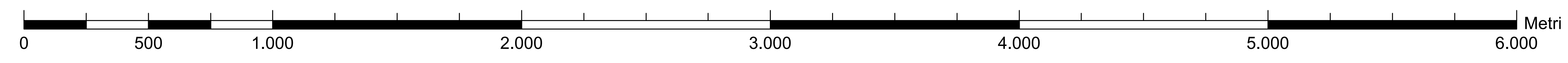
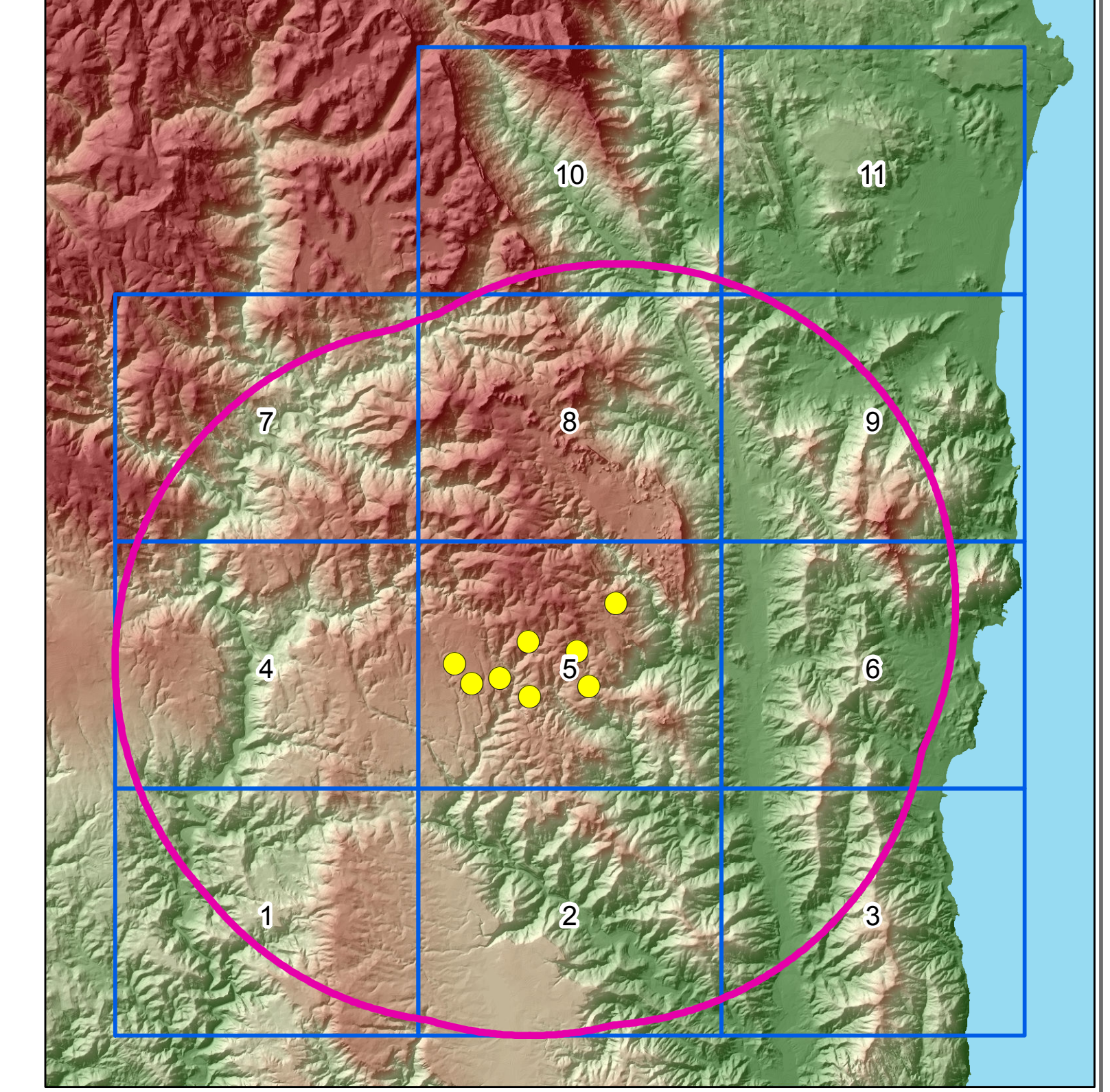
# CARTA DEI DISPOSITIVI DI TUTELA PAESAGGISTICA - AREE DI MASSIMA ATTENZIONE (Scala 1:10.000)

9



### LEGENDA

- Fondazione
- Piazzole
- Cavottolo MT
- Viabilità
  - Viabilità di nuova realizzazione
  - Viabilità in adattamento a quella esistente
- Area di cantiere
- Area impianto di betonaggio
- Ampliamento storico esistente
- Area di massima attenzione
- BENI CULTURALI VINCOLATI AI SENSI DELLA PARTE II DEL D.LGS. 42/04 E SS.MM.II.**
  - Beni culturali - Fonte: <http://vincolirete.beniculturali.it/>
  - Ulteriori beni da ricognizione archeologica
  - Area di Beni dichiarati di interesse culturale (Fonte: Segretariato Regionale del Ministero della Cultura per la Sardegna)
- BENI PAESAGGISTICI VINCOLATI AI SENSI DELLA PARTE III DEL D.LGS. 42/04 E SS.MM.II.**
  - Interventi e aree di notevole interesse pubblico (art. 136 D. Lgs. 42/2004 e ss.mm.ii.)
  - Area tutelata per legge (art. 142 D.Lgs. 42/2004 e ss.mm.ii.)
    - Fascia di tutela di 300 m dai laghi (art. 142 comma 1 lettera b) D.Lgs 42/2004 ss.mm.ii.)
    - Fascia di tutela di 150 m dai corsi d'acqua (art. 142 comma 1 lettera c) D.Lgs 42/2004 ss.mm.ii.)
    - Zone gravate da usi civici (art. 142 comma 1 lettera h) D.Lgs 42/2004 ss.mm.ii.)
  - Beni paesaggistici individuati dal PPR (art. 143 D.Lgs 42/2004 ss.mm.ii.)
    - Alberi monumentali (art. 8,17,18 N.T.A. PPR)
    - Grotte e caverne (art. 8,17,18 N.T.A. PPR)
    - Montuomini naturali idraulici - L.R. 3/189 (art. 8,17,18 N.T.A. PPR)
    - Fascia costiera
    - Area a quota superiore ai 900 m s.l.m. (art. 8,17,18 N.T.A. PPR)
    - Fascia di rispetto di 150 m dai corsi d'acqua cartografati dal PPR (art. 8,17,18 N.T.A. PPR)
    - Fascia di rispetto di 300 m dai laghi naturali, invasi artificiali, stagni, lagune (art. 8,17,18 N.T.A. PPR)
- Assetto storico-culturale PPR - Beni Paesaggistici**
  - Area caratterizzate da edifici e manufatti di valenza storico-culturale (art. 8, 47, 48, 49, 50 N.T.A. PPR) - [Codice BUR in elichetta]
  - Fascia di rispetto di 100 m dai beni paesaggistici reperitori 2017
  - Matrici di sviluppo dei centri di antica e prima formazione (art. 8,47,51,52,53 N.T.A. PPR)
  - Assetto storico-culturale PPR - Beni Identitari
    - Area caratterizzate da edifici e manufatti di valenza storico-culturale (art. 8, 47, 48, 49, 50 N.T.A. PPR)
    - Fascia di rispetto di 100 m da aree caratterizzate da edifici e manufatti di valenza storico-culturale



Rev.	Data	Descrizione	Dis.	Cont.	Appr.
Commessa n°: C/201350-00000 Dis. n°: AM-AS/2006-a-P1 Revisione: 0 Scala: 1/10000 Spettatore: // Sostituito da: //					
Il presente documento è di proprietà di Saris Ricerche e Tecnologie che ne tutela i diritti e termini di legge.					