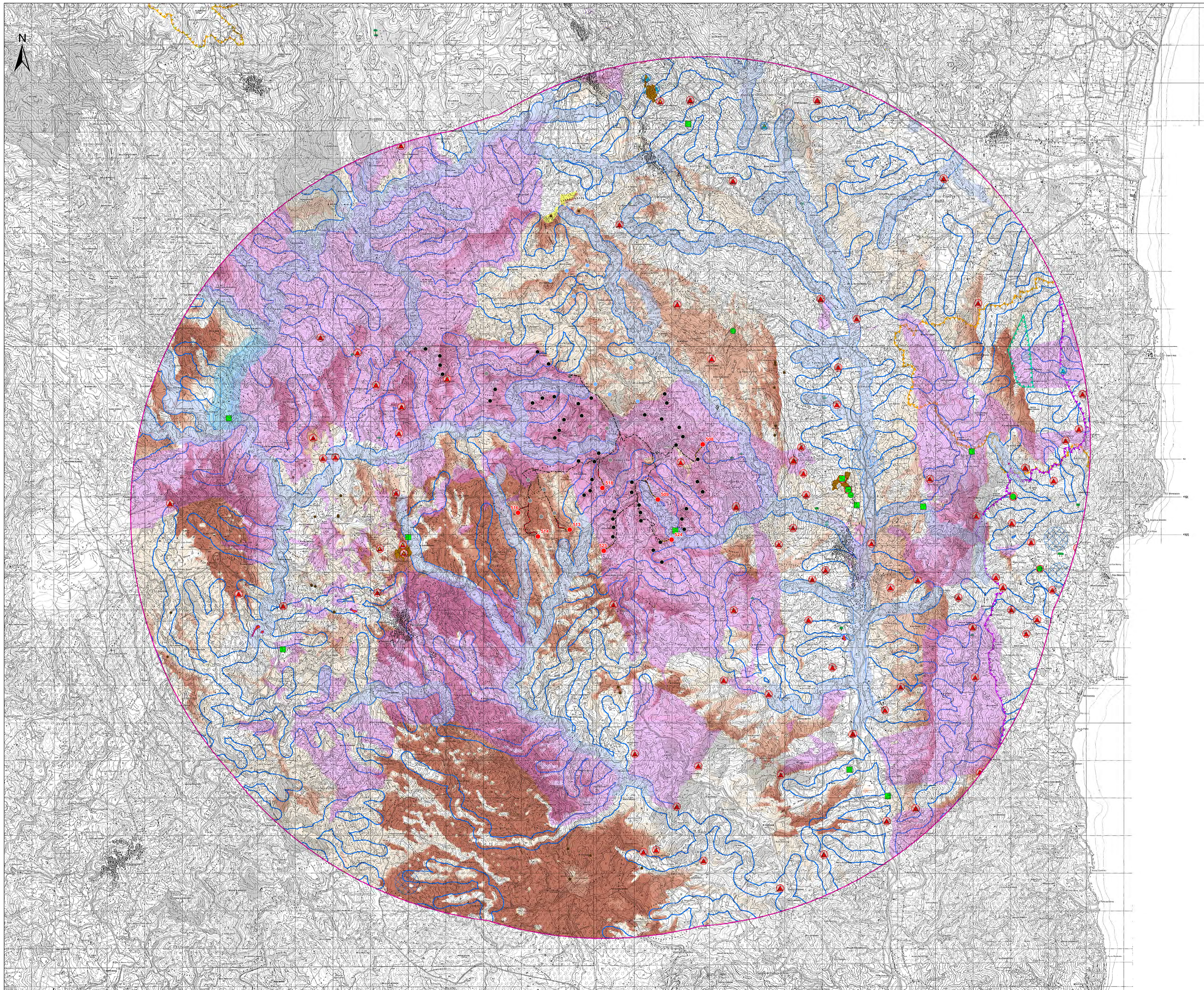


# CARTA DEI SITI DI INTERESSE STORICO CULTURALE E INTERVISIBILITA' CUMULATIVA - OPZIONE 3 (Scala 1/35.000)



### LEGENDA

- Turbine in ampiezza (Abissi)
- Turbine autorizzate (Ussani)
- Turbine autorizzate (Mausi)
- Turbine in fase autorizzativa (Bianchi)
- Area di massima attenzione
- Cavalletti MT

#### Viabilità

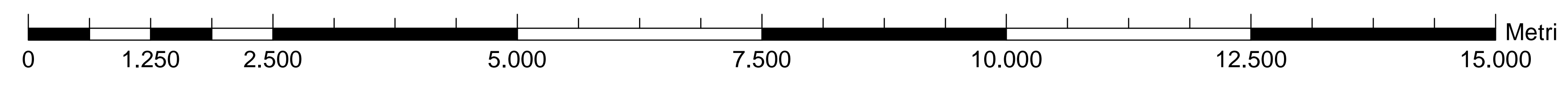
- Viabilità di nuova realizzazione
- Viabilità in adeguamento a quota esistente
- Ampliamento Sottostazione Ussani SARDEOLICA S.R.L.
- Sottostazione 5076 (50/10 KV) Ussani
- Sottostazione Ussani SARDEOLICA S.R.L.

#### BENI CULTURALI VINCOLATI AI SENSI DELLA PARTE II DEL D.LGS. 42/96 E S.M.M.M.

- Beni culturali - Fonte: <http://www.cultura.sardegna.it/>
- Beni opus legge
- Area di Beni culturali di interesse culturale (Fonte: Regolamento Regionale del Ministero della Cultura per la Sardegna)
- **SENZA PAESAGGIOLITICO VINCOLATI AI SENSI DELLA PARTE II DEL D.LGS. 42/96 E S.M.M.M.**
- Vincoli e aree di notevole interesse pubblico (art. 136 D. Lgs. 42/2004 e s.m.m.i.)
- **Aspetto storico-culturale PPP - Beni Paesaggistici**
- Area caratterizzate da edifici e manufatti di valore storico-culturale (art. 8, 47, 48, 49, 50 N.T.A. PPP)
- Fascio di rispetto di 100 m dai beni paesaggistici superstiti 2017
- Mancro di sviluppo dei centri di antica e prima formazione (art. 8,47,51,52,53 N.T.A. PPP)
- **Aree storico-culturale PPP - Beni Identitari**
- Area caratterizzate da edifici e manufatti di valore storico-culturale (art. 8, 47, 48, 49, 50 N.T.A. PPP)
- Fascio di rispetto di 100 m da aree caratterizzate da edifici e manufatti di valore storico-culturale
- **Aree tutelate per legge (art. 142 D.Lgs. 42/2004 e s.m.m.i.)**
- Fascio di tutela di 50 m dai laghi (art. 142 comma 1 lettera b) D.Lgs. 42/2004 s.m.m.i.)
- Fascio di tutela di 50 m dai corsi d'acqua (art. 142 comma 1 lettera c) D.Lgs. 42/2004 s.m.m.i.)
- Zone protette da usi civici (art. 142 comma 1 lettera d) D.Lgs. 42/2004 s.m.m.i.)
- **Beni paesaggistici individuati dal PPP (art. 142 D.Lgs. 42/2004 s.m.m.i.)**
- Abiti monumentali (art. 8,17,18 N.T.A. PPP)
- Cattedre e caverne (art. 8,17,18 N.T.A. PPP)
- Monumenti naturali sensati - L.R. 31/89 (art. 8,17,18 N.T.A. PPP)
- **Paesaggio costiero**
- Area a quote superiori ai 500 m s.l.m. (art. 8,17,18 N.T.A. PPP)
- Fascio di rispetto di 150 m dai corsi d'acqua categorizzati dal PPP (art. 8,17,18 N.T.A. PPP)
- Fascio di rispetto di 300 m dai laghi naturali, rivoli artificiali, stagni, lagune (art. 8,17,18 N.T.A. PPP)
- **SENZA PAESAGGIOLITICO VINCOLATI AI SENSI DELLA PARTE II DEL D.LGS. 42/96 E S.M.M.M.**
- **Aree non idonee ai sensi dei valori ambientali**
- ZIC CEE 92/43 (art. 33, 34 N.T.A. PPP)
- ZIC CEE 92/43 (art. 33, 34 N.T.A. PPP)

#### Comparazione dell'intervisibilità cumulativa - opzione 3

- Intervisibilità molto bassa < 20%
- Intervisibilità bassa < 40%
- Intervisibilità media < 60%
- Intervisibilità alta < 80%
- Intervisibilità molto alta > 80%



Rev.	Data	Descrizione	Dis.	Cont.	Appr.

COMMITTORE: PARCO EDUCO ABRILA  
 SOTTOSCRITTORE: SOCIETÀ EDUCO DI GIULIANA  
 NEI COMUNI DI ULIASSAI E PERDASOTTIVU (SU)  
 DIRETTORE DI IMPIANTO: ANTONIO VALLI  
 COORDINATORE DEI LAVORI DI INTERESSE PUBBLICO -  
 RESPONSABILE TECNICO SUPERIORE  
 Ing. Giuseppe Franco

Commessa n°: 2021350-ING0000  
 Dis. n°: AM-14510008-5a  
 Revisione: 0  
 Scala: 1/35.000  
 Sostituito da: //  
 Sostituito da: //

Il presente documento è di proprietà di Sotgiu & Cagliari e Tecnologie che ne rilascia i diritti e termini di legge.