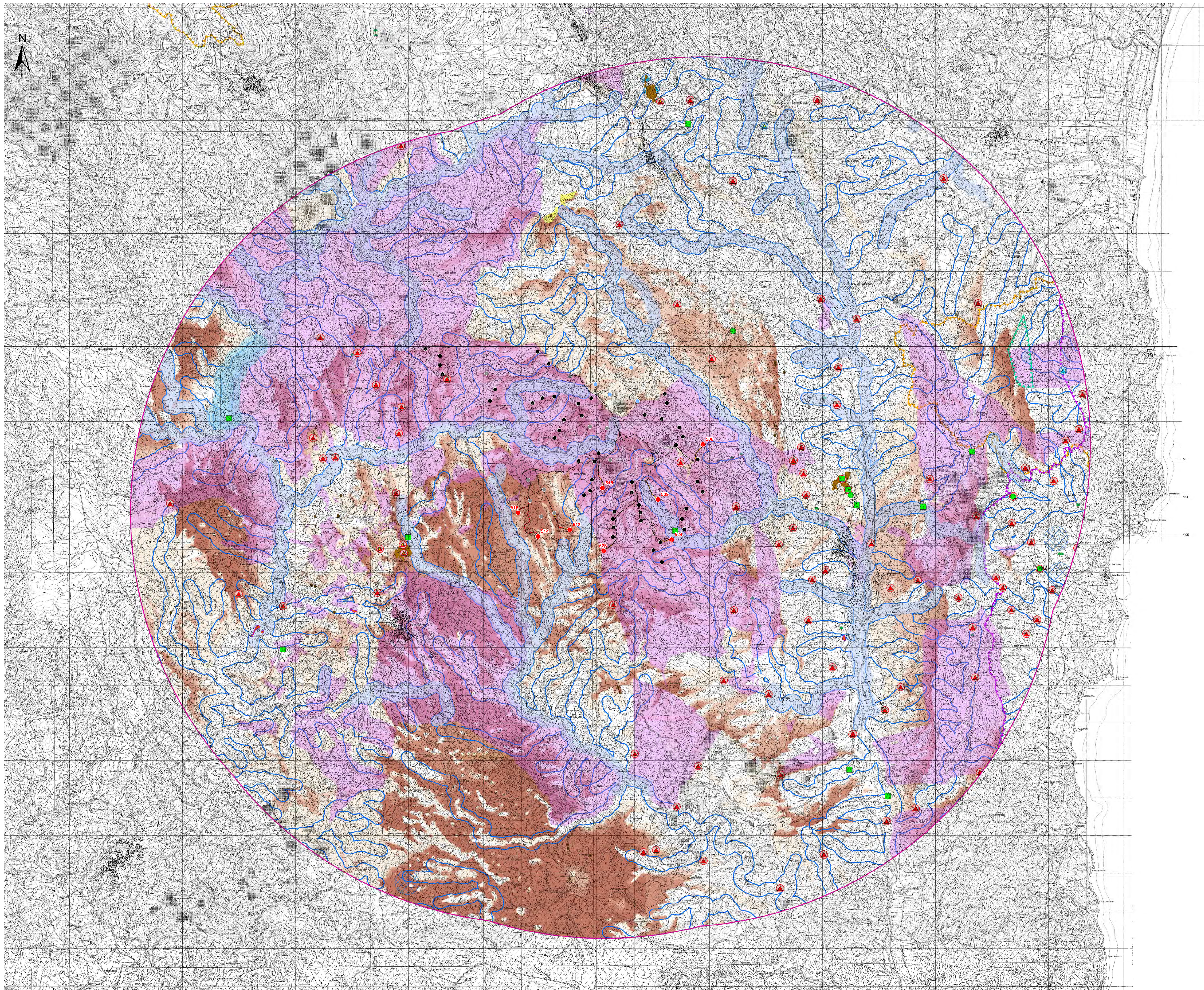


# CARTA DEI SITI DI INTERESSE STORICO CULTURALE E INTERVISIBILITA' CUMULATIVA - OPZIONE 4 (Scala 1/35.000)



### LEGENDA

- Turbine in ampiezza (Abbas)
- Turbine autorizzate (Abbas)
- Turbine in fase autorizzativa (Abbas)
- Linea di massima attenzione
- Cavalotti MT

#### Viabilità

- Viabilità di nuova realizzazione
- Viabilità in adempimento a questa osessione
- Ampiastramento Sottostazione Urbana SARDEOLICA S.R.L.
- Sottostazione RTN 150 KV ULADIAI
- Sottostazione Urbana SARDEOLICA S.R.L.

#### BENI CULTURALI VINCOLATI AI SENSI DELLA PARTE II DEL D.LGS. 42/04 E SS.MM.II.

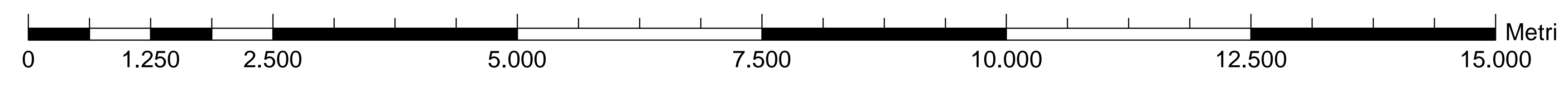
- Beni culturali - Fonte: <http://www.cultura.gov.it>
- Beni opere legge
- Area di Beni Culturali di Interesse Culturale (Fonte: Regolamento Regionale del Ministero della Cultura per la Sardegna)
- AREE PAISAGGISTICHE VINCOLATE AI SENSI DELLA PARTE II DEL D.LGS. 42/04 E SS.MM.II.
- Monumenti e aree di notevole interesse pubblico (art. 136 D.Lgs. 42/04 e ss.mm.ii.)
- Area storico-culturale PPR - Beni Paesaggistici
- Area caratterizzata da edifici e manufatti di valore storico-culturale (art. 8, 47, 48, 49, 50 N.T.A. PPR)
- Fascio di rispetto di 100 m dai beni paesaggistici (art. 107)
- Mancato sviluppo dei centri di antica e prima formazione (art. 8,47,51,52,53 N.T.A. PPR)
- Area storico-culturale PPR - Beni Identitari
- Area caratterizzata da edifici e manufatti di valore storico-culturale (art. 8, 47, 48, 49, 50 N.T.A. PPR)
- Fascio di rispetto di 100 m da aree caratterizzate da edifici e manufatti di valore storico-culturale
- Area tutelata per legge (art. 142 D.Lgs. 42/04 e ss.mm.ii.)
- Fascio di tutela di 50 m dai laghi (art. 142 comma 1 lettera b) D.Lgs. 42/04 e ss.mm.ii.)
- Fascio di tutela di 150 m dai corsi d'acqua (art. 142 comma 1 lettera c) D.Lgs. 42/04 e ss.mm.ii.)
- Zone protette da uso civile (art. 142 comma 1 lettera f) D.Lgs. 42/04 e ss.mm.ii.)
- Beni paesaggistici individuati dal PPR (art. 142 D.Lgs. 42/04 e ss.mm.ii.)
- Beni monumentali (art. 8,17,18 N.T.A. PPR)
- Corte e cavalle (art. 8,17,18 N.T.A. PPR)
- Monumenti naturali tutelati - L.R. 21/89 (art. 8,17,18 N.T.A. PPR)
- Spazio costiero
- Area a quota superiore ai 500 m s.l.m. (art. 8,17,18 N.T.A. PPR)
- Fascio di rispetto di 150 m dai corsi d'acqua conterminati dal PPR (art. 8,17,18 N.T.A. PPR)
- Fascio di rispetto di 500 m dai laghi naturali, rivoli artificiali, stagni, laguna (art. 8,17,18 N.T.A. PPR)
- AREE PAISAGGISTICHE VINCOLATE AI SENSI DELLA PARTE II DEL D.LGS. 42/04 E SS.MM.II.

#### Area non idonea ai sensi dei valori ambientali

- ZSC CEE 80/43 (art. 33, 34 N.T.A. PPR)
- ZSC CEE 92/43 (art. 33, 34 N.T.A. PPR)

#### Comparazione dell'intervisibilità cumulativa - opzione 4

- Intervisibilità molto bassa < 20%
- Intervisibilità bassa < 40%
- Intervisibilità media < 60%
- Intervisibilità alta < 80%
- Intervisibilità molto alta > 80%



Rev.	Data	Descrizione	Dis.	Cont.	Appr.

COMMITTO: PARCO EDUICO ABBILA  
 NEI COMUNI DI ULASSAI E FERRANDINIS (SU)  
 CANTIERE DI SITI EMBELLIMENTALI  
 - CANTIERE SITI DI INTERESSE STORICO-CULTURALE -  
 "Sottostazione urbana SARDEOLICA S.R.L."

Commessa n°: 2021350-ING000  
 Dis. n°: AM-14510008-5e  
 Revisione: 0  
 Scala: 1/35.000  
 Sottoscale n°: //  
 Sottoscale del: //

Disegno eseguito in "ArcMap" - evitare correzioni a mano.  
 Il presente documento è di proprietà di Sines Ricerche e Tecnologia che ne rilascia i diritti o licenze di legge.