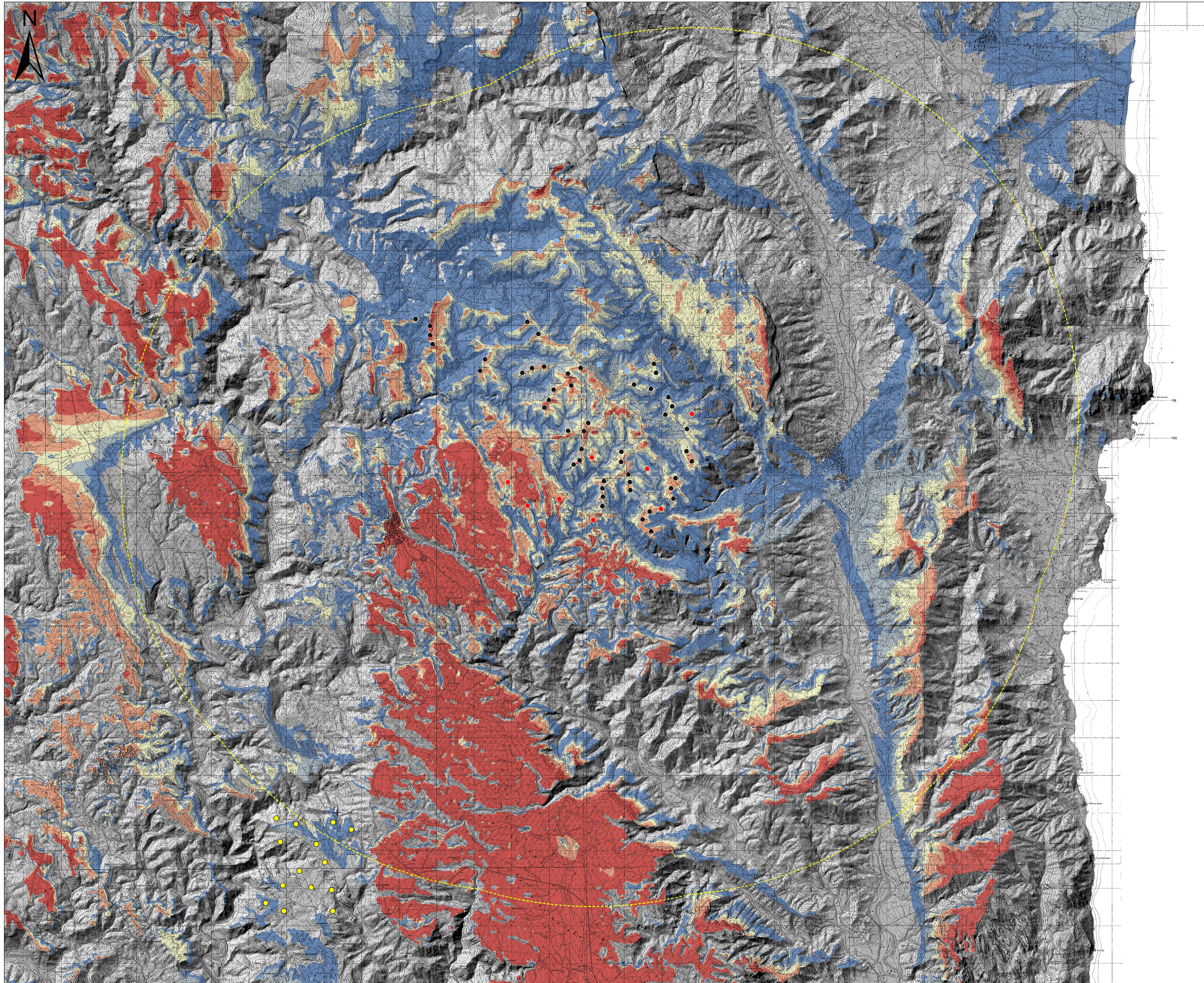


ANALISI COMPARATIVA INTERVISIBILITÀ CUMULATIVA: OPZIONE 2 (Scala 1/35000)



LEGENDA

- Turbine in ampliamento (Abbla)
- Turbine autorizzate (Ulassai)
- Turbine autorizzate (Maistu)
- Turbine in fase autorizzativa (Boreas)
- Impianto in autoriz. Bruncu e Niada

▭ Area di massima attenzione

Comparazione dell'intervisibilità cumulativa - opzione 2

- Intervisibilità molto bassa < 20%
- Intervisibilità bassa < 40%
- Intervisibilità media < 60%
- Intervisibilità alta < 80%
- Intervisibilità molto alta > 80%

In riferimento alla nota MIC prot. 30451-P del 14/09/2021 che riprende il parere endoprocedimentale dalla competente Soprintendenza ABAP di Sassari punto B.3 capo II, lo scenario di intervisibilità dell'opzione 2 valuta l'effetto sinergico degli impianti esistenti Ulassai, Maistu, Abbla e Boreas

ORDINE INGEGNERI
PROFILI CAJARI
N. 3443 Dott. Ing. Giuseppe Frongia

Rev.	Data	Descrizione	Dis.	Cont.	Appr.
0	31/03/22	INTEGRAZIONI DOCUMENTALI			

SARDEOLICA
Renewable Energy

SARTEC
Industrial Services & Technologies

iatCONSULENZA E PROGETTI
www.iatprogetti.it

Commissa n°: C202150-ING2000
Da n°: AM-IAS10058-6c

PARCO BOLICO ABBLA
AMPLIAMENTO DEL PARCO EOLICO DI ULASSAI NEI COMUNI DI ULASSAI E PERCASSADEFÒGU (NU); STUDIO DI IMPATTO AMBIENTALE.

Revisione: 0
Scala: 1:35.000
Scettico: E. F.
Sostituito dal: F.

Nome file: AM-IAS10058-6c.mxd

Disegno eseguito in "AcisMap": evitare correzioni a mano.
Il presente documento è di proprietà di Sardeolice e Tecnologie che ne conserva i diritti e termini di legge.

