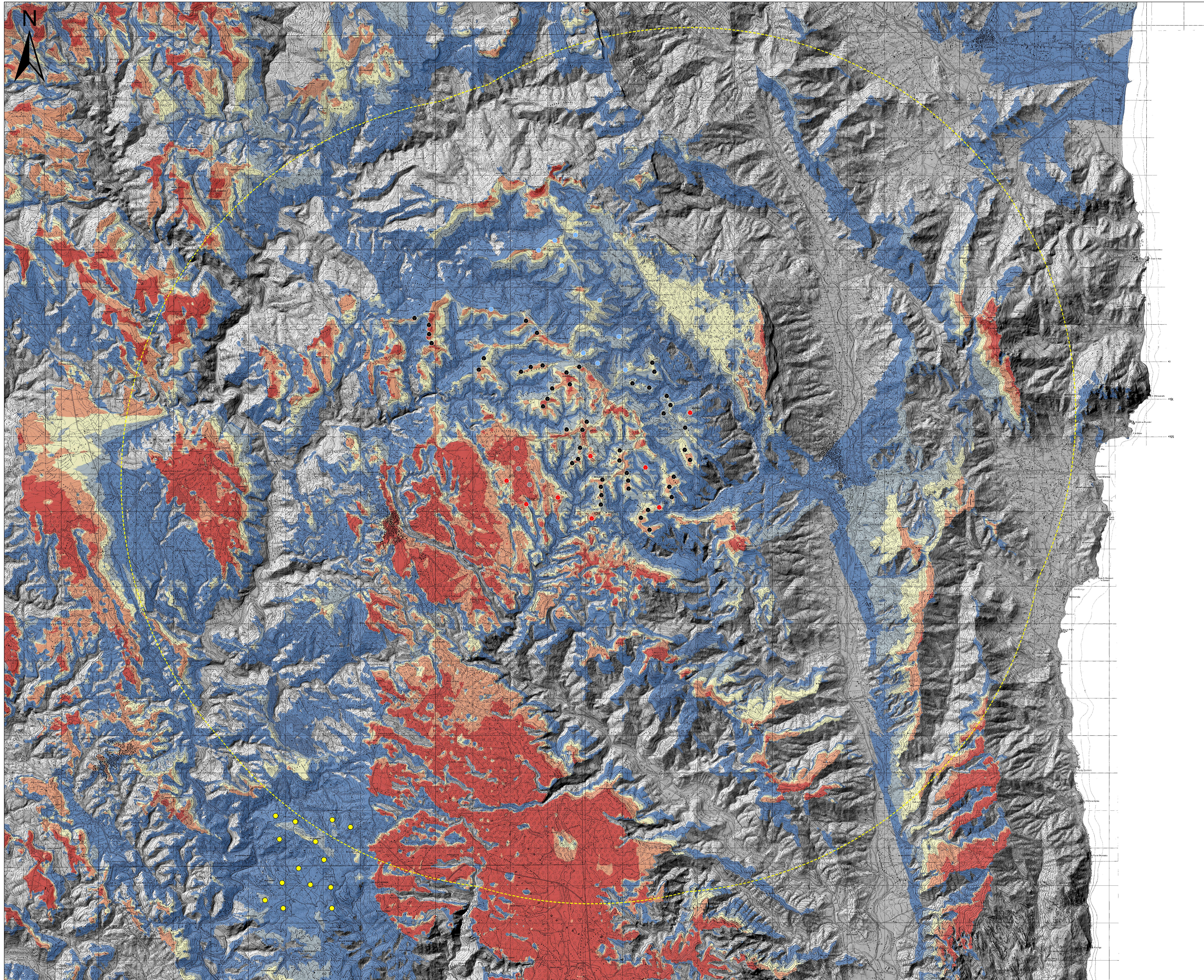


ANALISI COMPARATIVA INTERVISIBILITÀ CUMULATIVA: OPZIONE 3 (Scala 1/35000)



LEGENDA

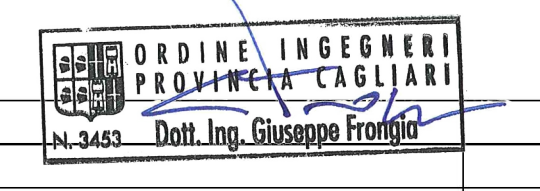
- Turbine in ampliamento (Abbia)
- Turbine autorizzate (Ulassai)
- Turbine autorizzate (Maistu)
- Turbine in fase autorizzativa (Boreas)
- Impianto in autoriz. Bruncu e Niada

Area di massima attenzione

Comparazione dell'intervisibilità cumulativa - opzione 3

- Intervisibilità molto bassa < 20%
- Intervisibilità bassa < 40%
- Intervisibilità media < 60%
- Intervisibilità alta < 80%
- Intervisibilità molto alta > 80%

In riferimento alla nota MIC prot. 30451-P del 14/09/2021 che riprende il parere endoprocedimentale dalla competente Soprintendenza ABAP di Sassari punto B.3 capo II, lo scenario di intervisibilità dell'opzione 3 valuta l'effetto sinergico degli impianti esistenti Ulassai, Maistu, Abbia, Boreas e Bruncu e Niada



Rev.	Data	Descrizione	Diz.	Cont.	Appr.
0	31/03/22	INTEGRAZIONI DOCUMENTALI			

PARCO EOLICO ABILLA

AMPLIAMENTO DEL PARCO EOLICO DI ULASSAI NEI COMUNI DI ULASSAI E PERDASDEFOGU (NU)
STUDIO DI IMPATTO AMBIENTALE

Mappe di comparazione dell'intervisibilità cumulativa - opzione 3 -

Disegno eseguito in "AcisMap": evitare correzioni a mano.

Commissa n°: C202150-ING2000
Dis. n°: AM-IAS10058-66

Revisione: 0
Scala: 1:35.000
Scrittore: E. F.
Sostituto: dal: //

