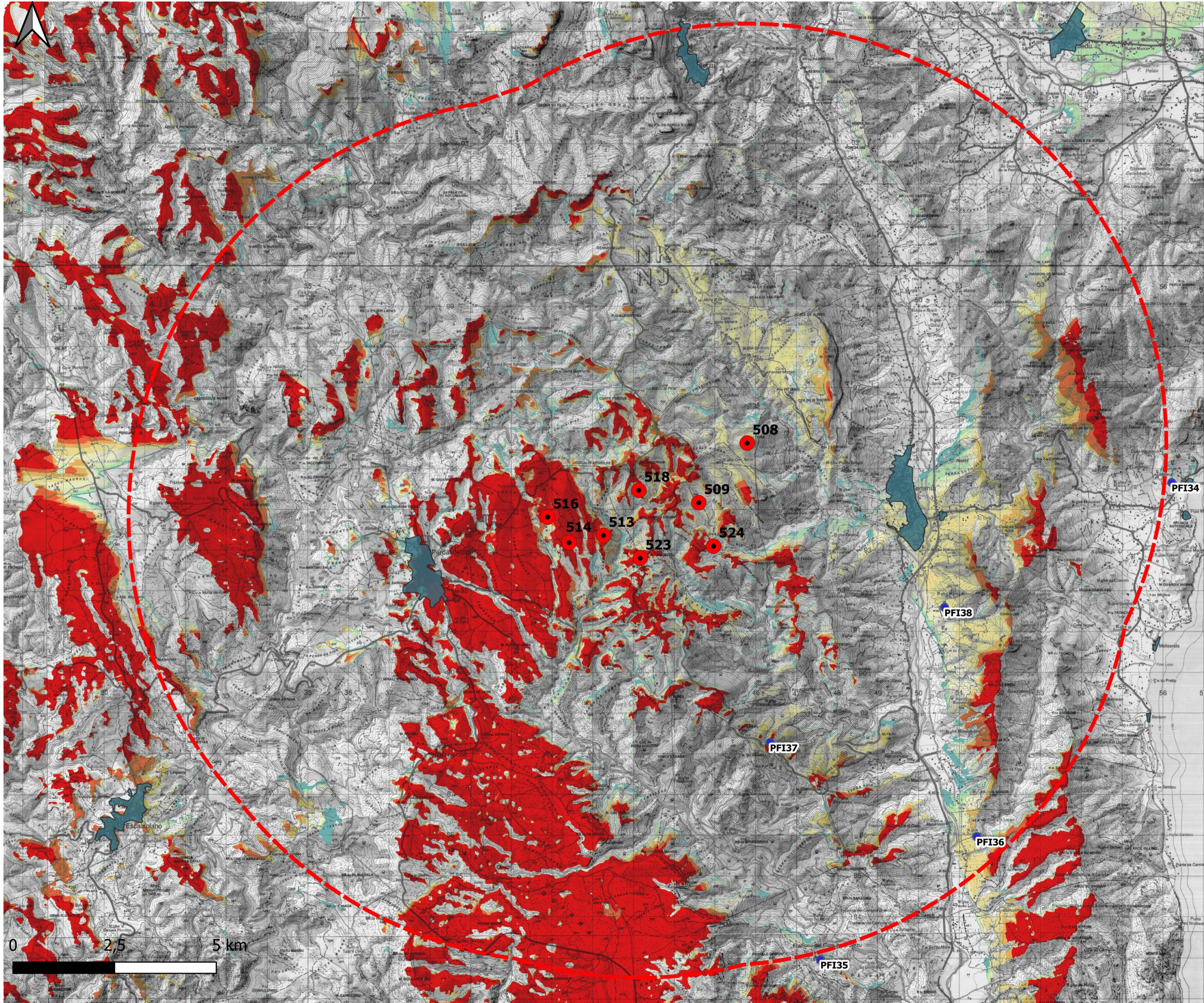

 ORDINE INGEGNERI
 PROVINCIA CAGLIARI
 N. 3453 Dott. Ing. Giuseppe Frongia

Rev.	Data	Descrizione	Dis.	Contr.	Appr.
0	31/03/22	INTEGRAZIONI DOCUMENTALI	IAT	SARTEC	SARTEC

NOME FILE : AM-IAS10008-9d.mxd	 SARDEOLICA Renewable Energy		
	 SARTEC Industrial Services & Technologies	 iat CONSULENZA E PROGETTI www.iatprogetti.it	Commessa n° : C2021350-ING000 Dis. n° : AM-IAS10008-9d
	PARCO EOLICO ABBILA AMPLIAMENTO DEL PARCO EOLICO DI ULASSAI NEI COMUNI DI ULASSAI E PERDASDEFOGU (NU) STUDIO DI IMPATTO AMBIENTALE Fotosimulazioni di impatto estetico – percettivo – Aree di massima attenzione – Integrazioni		Revisione: 0 Scala: – Sostituisce il: //
	Disegno eseguito in "ArcMap" : evitare correzioni a mano.		Sostituito dal: //

INQUADRAMENTO TERRITORIALE



Legenda

- Aerogeneratori in progetto
- Punti di ripresa fotografica
- ▭ Area di massima attenzione
- Inviluppi urbani

Visibilità teorica dell'impianto

- 1
- 2
- 3
- 4
- 5
- 6
- 7
- 8

COORDINATE GAUSS – BOAGA

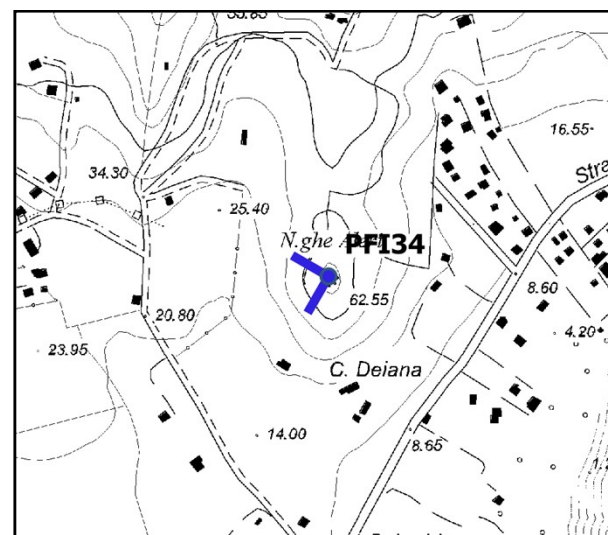
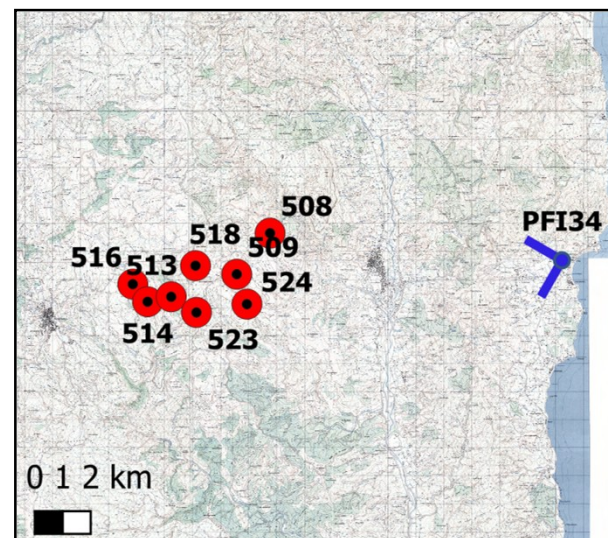
1556181 –4394493

DISTANZA DALL'AEROGENERATORE: 10,4 km

AMPIEZZA FOCALE: 50 mm

ID Punto: PFI34 – NURAGHE ALERI

STATO DI FATTO



COORDINATE GAUSS – BOAGA

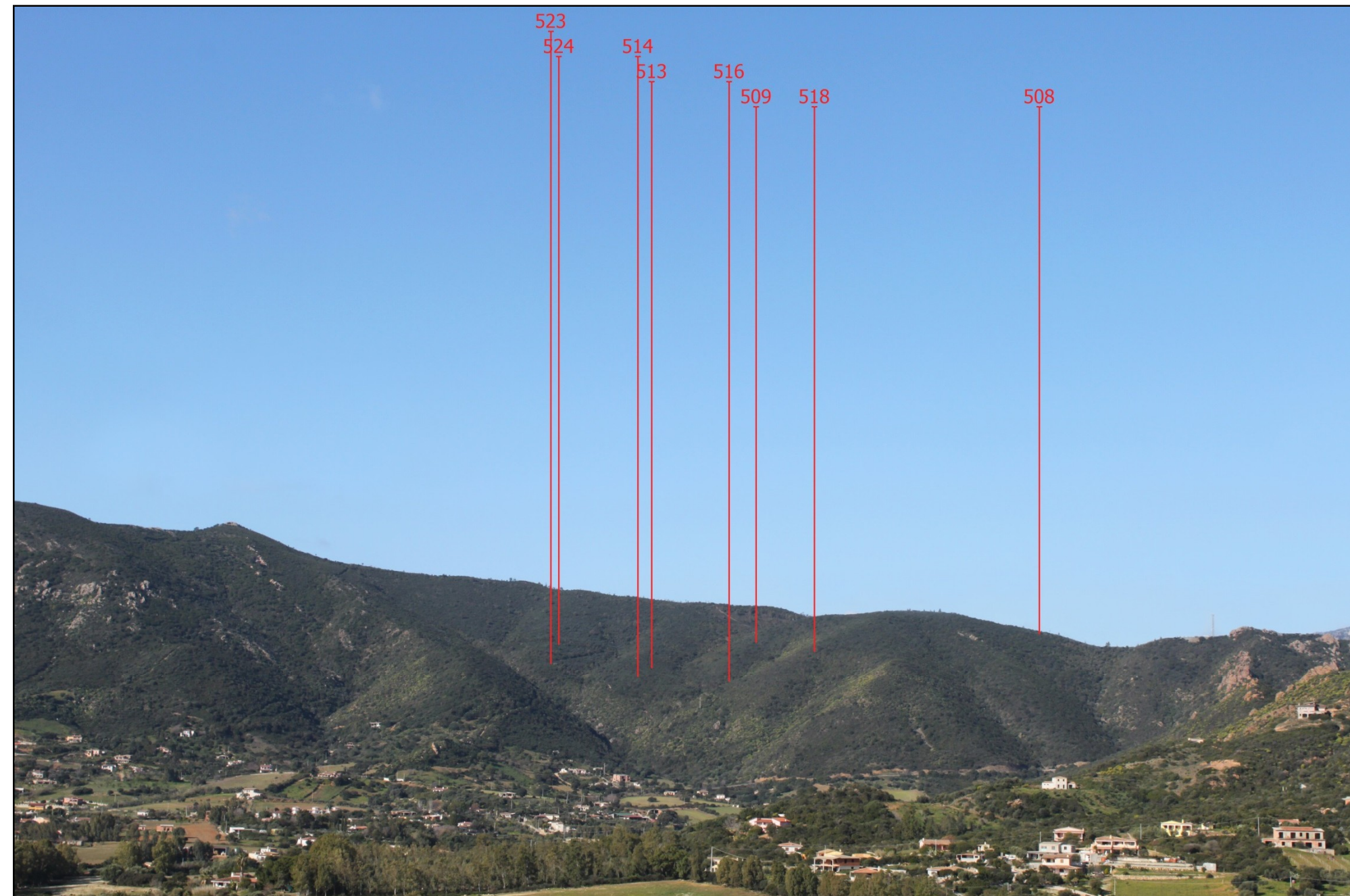
1556181 –4394493

DISTANZA DALL'AEROGENERATORE: 10,4 km

AMPIEZZA FOCALE: 50 mm

ID Punto: PFI34 – NURAGHE ALERI

STATO DI PROGETTO



Critero scelta punto fotografico	Beni con dichiarazione di pubblico interesse
Ambito di visuale di appartenenza	Max attenzione
Tipologia interferenza riscontrata	
Degrado percettivo	
Deconnotazione	
Intrusione	
Ostruzione	
Presenza di sfondo	
Nessun effetto apprezzabile	X

COORDINATE GAUSS – BOAGA

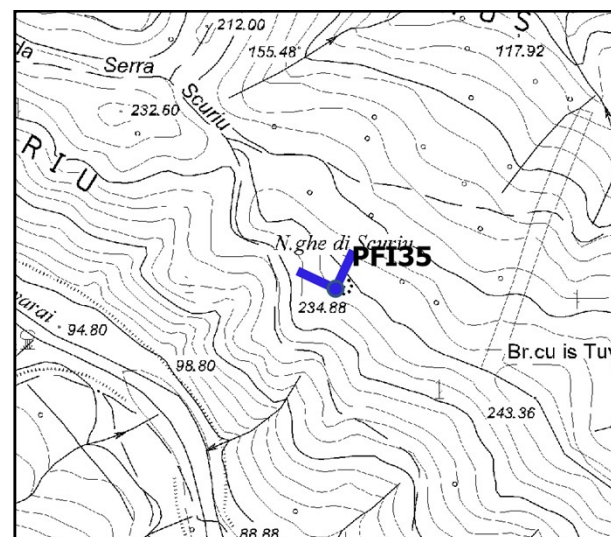
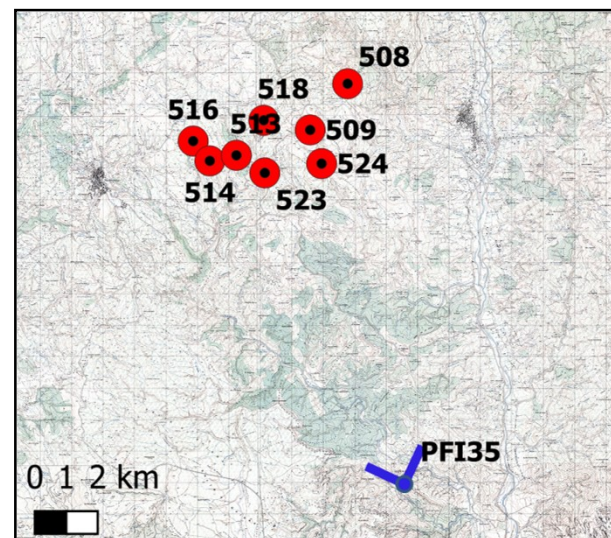
1547551 – 4382778

DISTANZA DALL'AEROGENERATORE: 10,4 km

AMPIEZZA FOCALE: 50 mm

ID Punto: PFI35 –NURAGHE DI SCURIU

STATO DI FATTO



COORDINATE GAUSS – BOAGA

1547551 – 4382778

DISTANZA DALL'AEROGENERATORE: 10,4 km

AMPIEZZA FOCALE: 50 mm

ID Punto: PFI35 –NURAGHE DI SCURIU

STATO DI PROGETTO



Criterio scelta punto fotografico	Beni paesaggistici
Ambito di visuale di appartenenza	Max attenzione
Tipologia interferenza riscontrata	
Degrado percettivo	
Deconnotazione	
Intrusione	
Ostruzione	
Presenza di sfondo	
Nessun effetto apprezzabile	X

COORDINATE GAUSS – BOAGA

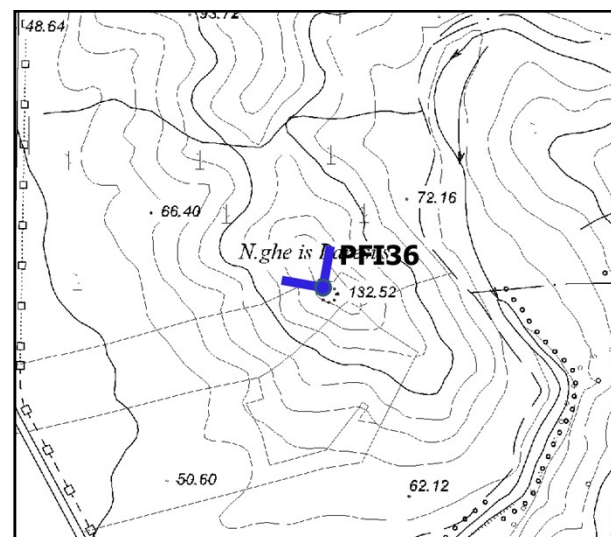
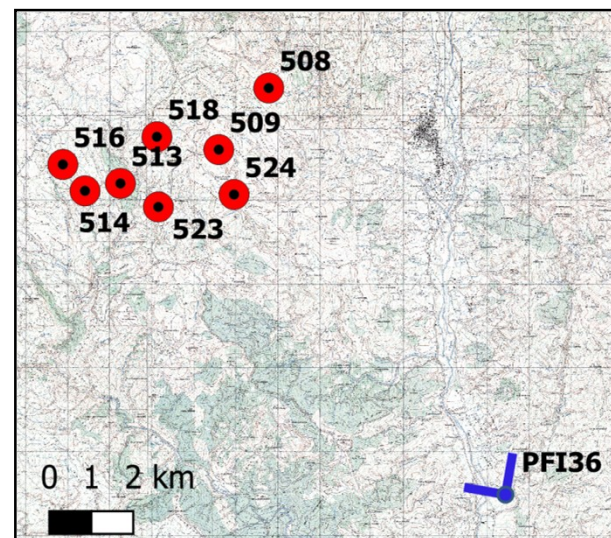
1551388 – 4385799

DISTANZA DALL'AEROGENERATORE: 9,6 km

AMPIEZZA FOCALE: 50 mm

ID Punto: PFI36 – NURAGHE IS BARESUS

STATO DI FATTO



COORDINATE GAUSS – BOAGA

1551388 – 4385799

DISTANZA DALL'AEROGENERATORE: 9,6 km

AMPIEZZA FOCALE: 50 mm

ID Punto: PFI36 – NURAGHE IS BARESUS

STATO DI PROGETTO



Critero scelta punto fotografico	Cluster
Ambito di visuale di appartenenza	Max attenzione
Tipologia interferenza riscontrata	
Degrado percettivo	
Deconnotazione	
Intrusione	
Ostruzione	
Presenza di sfondo	X
Nessun effetto apprezzabile	

COORDINATE GAUSS – BOAGA

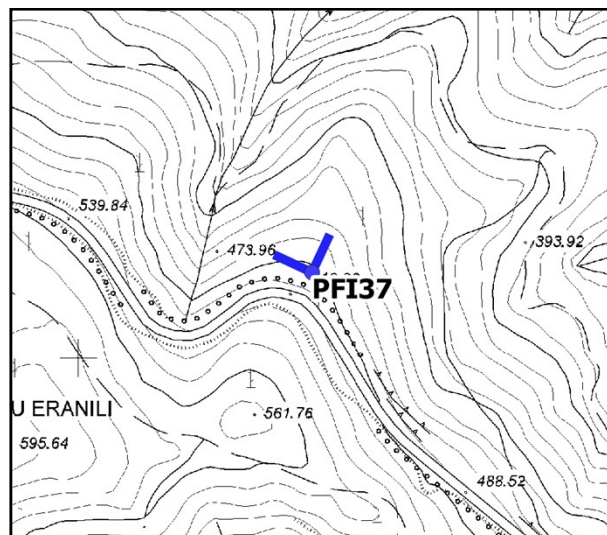
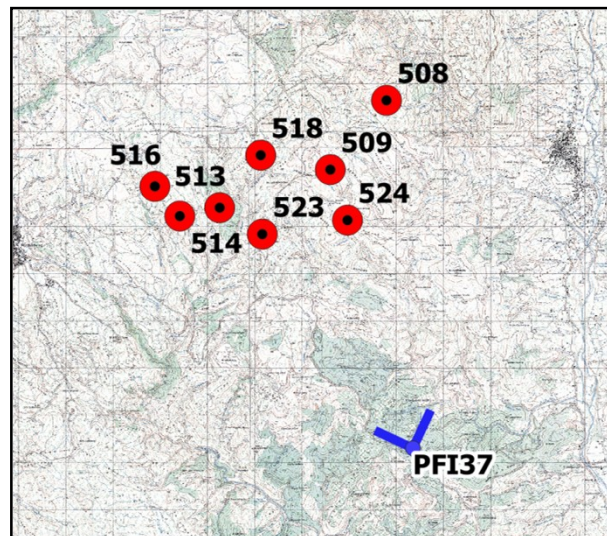
1546308 – 4388112

DISTANZA DALL'AEROGENERATORE: 5,0 km

AMPIEZZA FOCALE: 50 mm

ID Punto: PFI37 – CLUSTER 11

STATO DI FATTO



COORDINATE GAUSS – BOAGA

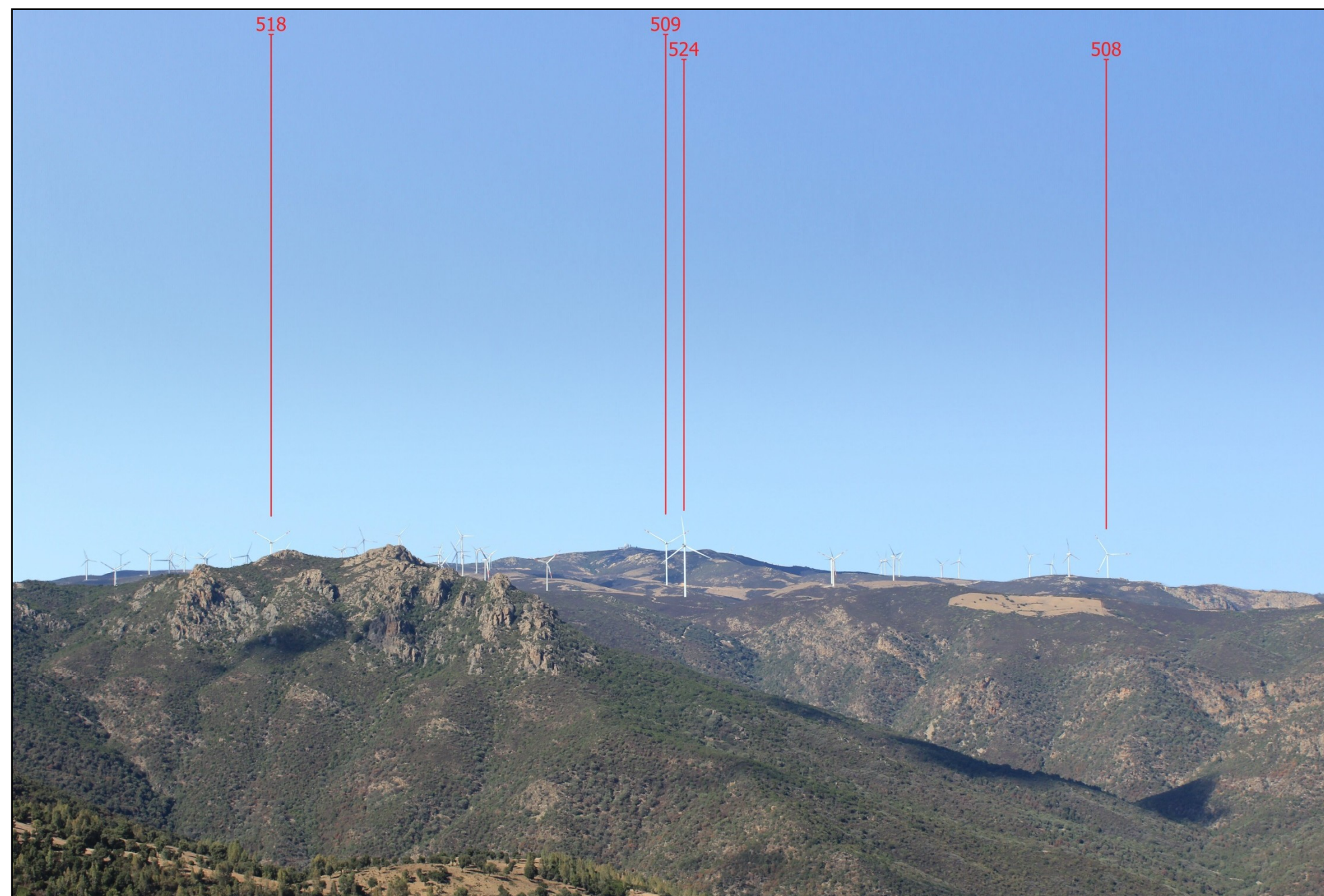
1546308 – 4388112

DISTANZA DALL'AEROGENERATORE: 5,0 km

AMPIEZZA FOCALE: 50 mm

ID Punto: PFI37 – CLUSTER 11

STATO DI PROGETTO



Critero scelta punto fotografico	Beni paesaggistici
Ambito di visuale di appartenenza	Max attenzione
Tipologia interferenza riscontrata	
Degrado percettivo	
Deconnotazione	
Intrusione	
Ostruzione	
Presenza di sfondo	X
Nessun effetto apprezzabile	

COORDINATE GAUSS – BOAGA

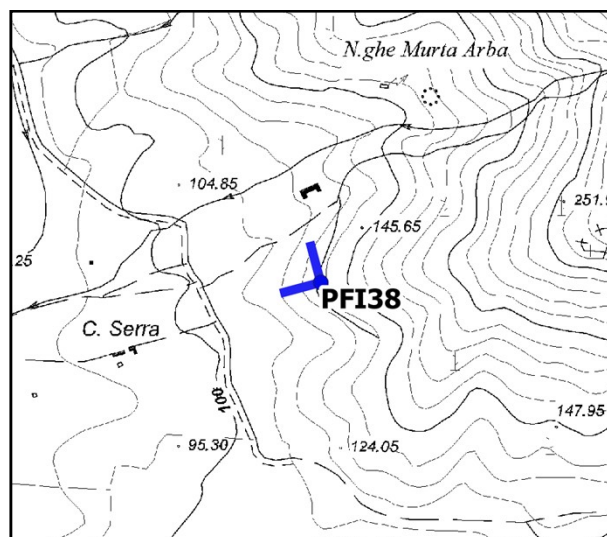
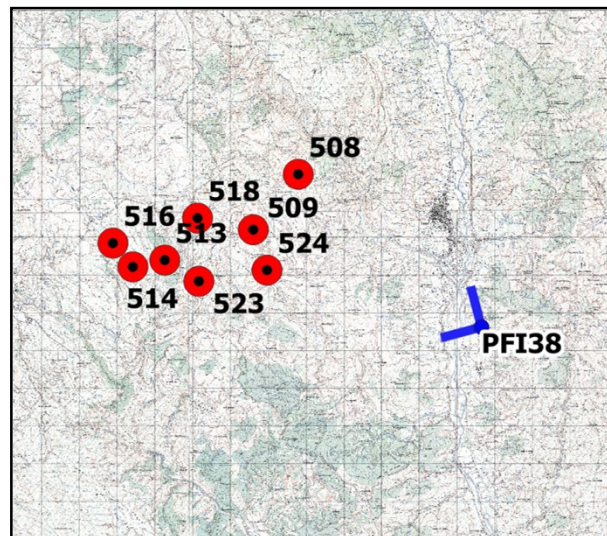
1550599 – 4391429

DISTANZA DALL'AEROGENERATORE: 5,9 km

AMPIEZZA FOCALE: 50 mm

ID Punto: PFI38 – TOMBA DI GIGANTI MURTA ARBA

STATO DI FATTO



COORDINATE GAUSS – BOAGA

1550599 – 4391429

DISTANZA DALL'AEROGENERATORE: 5,9 km

AMPIEZZA FOCALE: 50 mm

ID Punto: PFI38 – TOMBA DI GIGANTI MURTA ARBA

STATO DI PROGETTO



Critero scelta punto fotografico	Cluster
Ambito di visuale di appartenenza	Max attenzione
Tipologia interferenza riscontrata	
Degrado percettivo	
Deconnotazione	
Intrusione	
Ostruzione	
Presenza di sfondo	X
Nessun effetto apprezzabile	