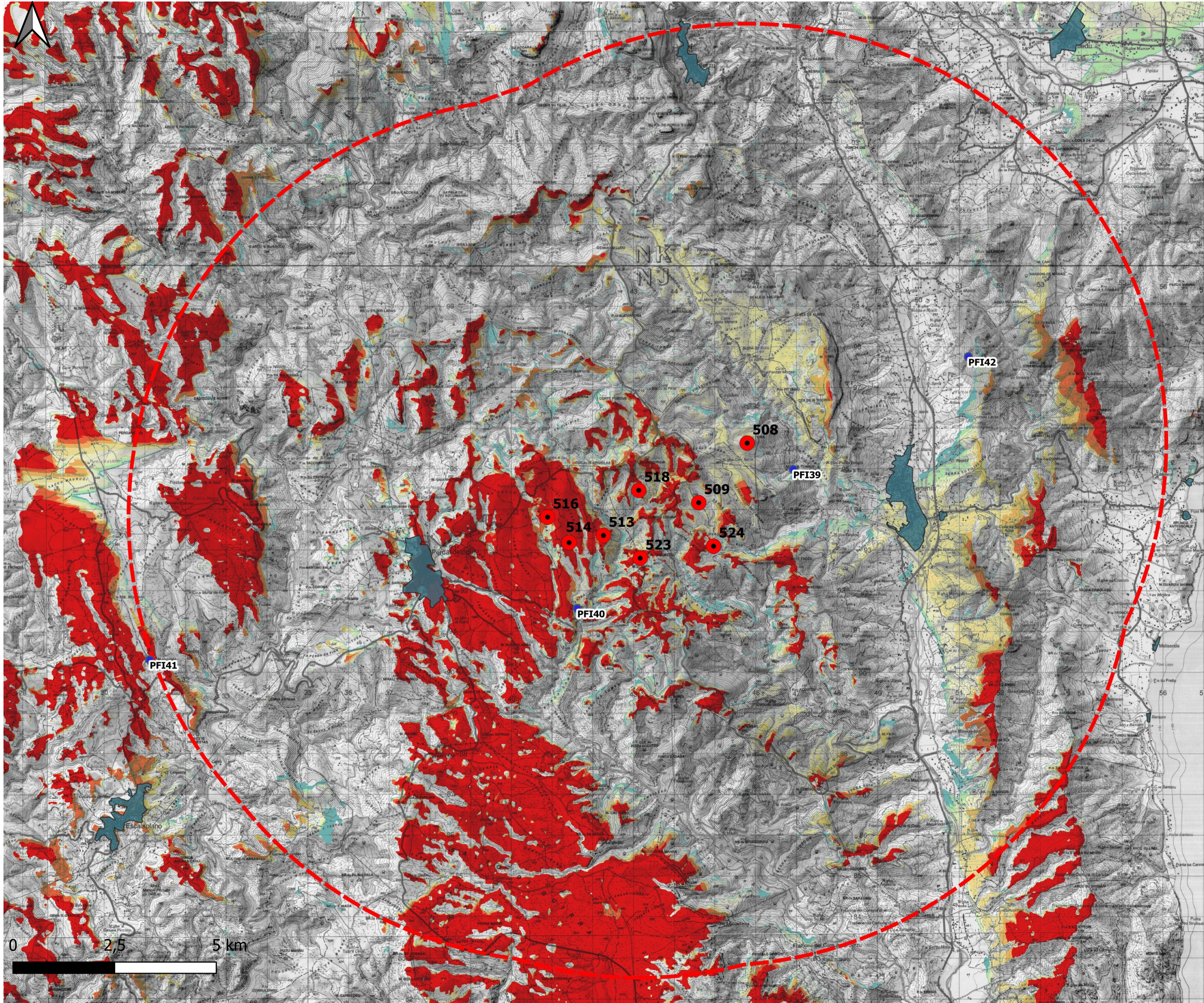

**ORDINE INGEGNERI  
PROVINCIA CAGLIARI**  
 N. 3453 Dott. Ing. Giuseppe Frongia

Rev.	Data	Descrizione	Dis.	Contr.	Appr.
0	31/03/22	INTEGRAZIONI DOCUMENTALI	IAT	SARTEC	SARTEC

NOME FILE : AM-IAS10008-9e.mxd		
		
	PARCO EOLICO ABBILA AMPLIAMENTO DEL PARCO EOLICO DI ULASSAI NEI COMUNI DI ULASSAI E PERDASDEFOGU (NU) STUDIO DI IMPATTO AMBIENTALE <b>Fotosimulazioni di impatto estetico – percettivo –          Aree di massima attenzione – Integrazioni</b>	
	Disegno eseguito in "ArcMap" : evitare correzioni a mano.	
		Commessa n° : C2021350-ING000 Dis. n° : AM-IAS10008-9e
		Revisione: 0 Scala: - Sostituisce il: // Sostituito dal: //

# INQUADRAMENTO TERRITORIALE



## Legenda

- Aerogeneratori in progetto
- Punti di ripresa fotografica
- Area di massima attenzione
- Inviluppi urbani

## Visibilità teorica dell'impianto

- 1
- 2
- 3
- 4
- 5
- 6
- 7
- 8

COORDINATE GAUSS – BOAGA

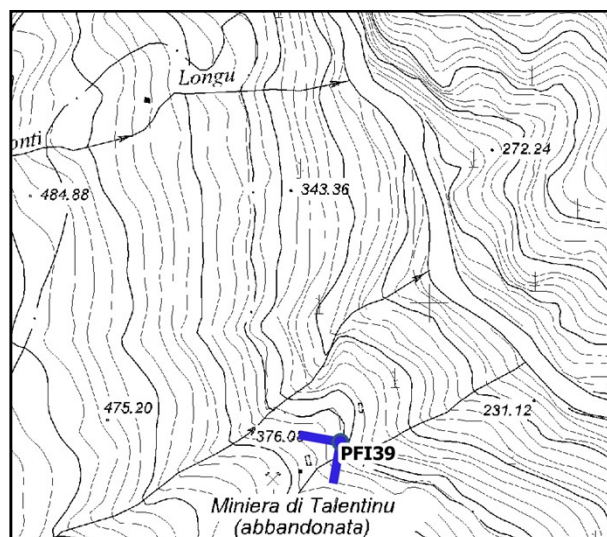
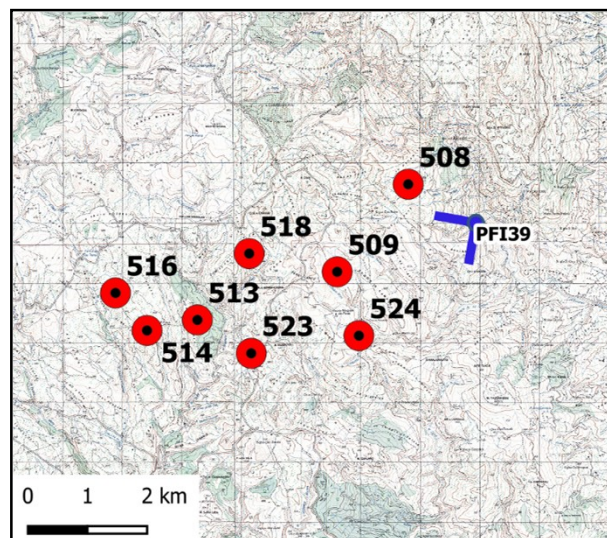
1546881 – 4394816

DISTANZA DALL'AEROGENERATORE: 1,3 km

AMPIEZZA FOCALE: 50 mm

**ID Punto: PFI39 – INSEDIAMENTO MINERARIO DI TALENTINU**

**STATO DI FATTO**



COORDINATE GAUSS – BOAGA

1546881 – 4394816

DISTANZA DALL'AEROGENERATORE: 1,3 km

AMPIEZZA FOCALE: 50 mm

**ID Punto: PFI39 – INSEDIAMENTO MINERARIO DI TALENTINU**

**STATO DI PROGETTO**



Criterio scelta punto fotografico	Cluster
Ambito di visuale di appartenenza	Max attenzione
Tipologia interferenza riscontrata	
Degrado percettivo	
Deconnotazione	
Intrusione	
Ostruzione	
Presenza di sfondo	
Nessun effetto apprezzabile	X

COORDINATE GAUSS – BOAGA

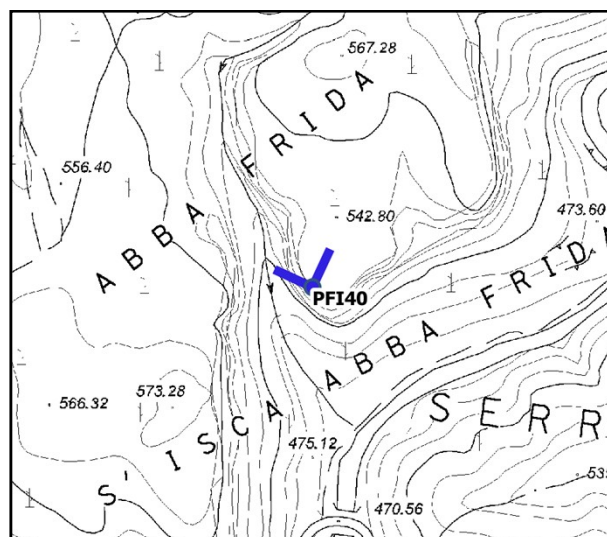
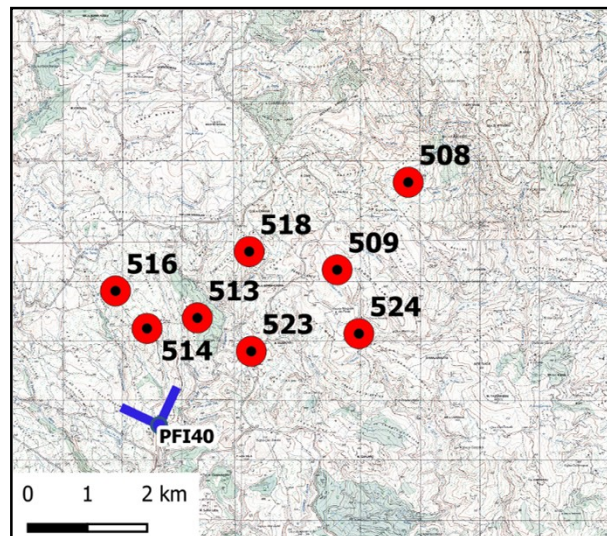
1541574 – 4391401

DISTANZA DALL'AEROGENERATORE: 1,6 km

AMPIEZZA FOCALE: 50 mm

**ID Punto: PFI40 – SEPOLTURA IPOGEICA ABBA FRIDA**

**STATO DI FATTO**



COORDINATE GAUSS – BOAGA

1541574 – 4391401

DISTANZA DALL'AEROGENERATORE: 1,6 km

AMPIEZZA FOCALE: 50 mm

**ID Punto: PFI40 – SEPOLTURA IPOGEICA ABBA FRIDA**

**STATO DI PROGETTO**



Critero scelta punto fotografico	Beni con dichiarazione di pubblico interesse
Ambito di visuale di appartenenza	Max attenzione
Tipologia interferenza riscontrata	
Degrado percettivo	
Deconnotazione	
Intrusione	
Ostruzione	
Presenza di sfondo	X
Nessun effetto apprezzabile	

**COORDINATE GAUSS – BOAGA**

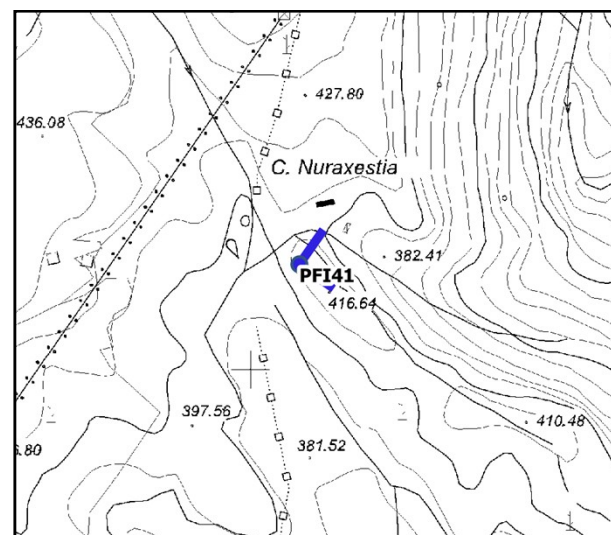
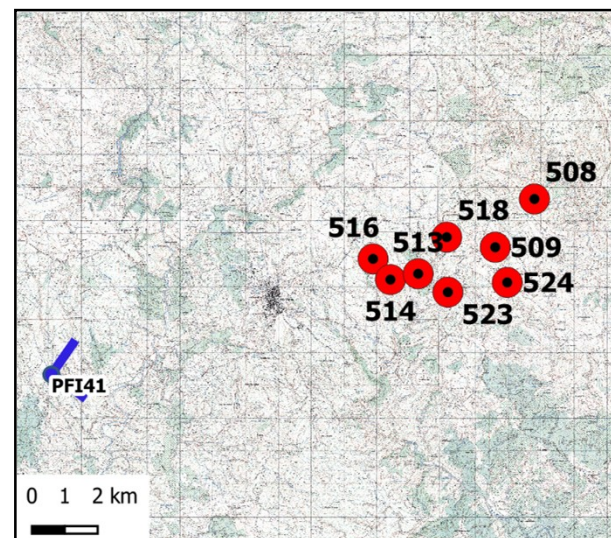
1531065 – 4390139

**DISTANZA DALL'AEROGENERATORE:** 1,0 km

**AMPIEZZA FOCALE:** 50 mm

**ID Punto: PFI41 – NURAGHE NURAXESTIA**

**STATO DI FATTO**



COORDINATE GAUSS – BOAGA

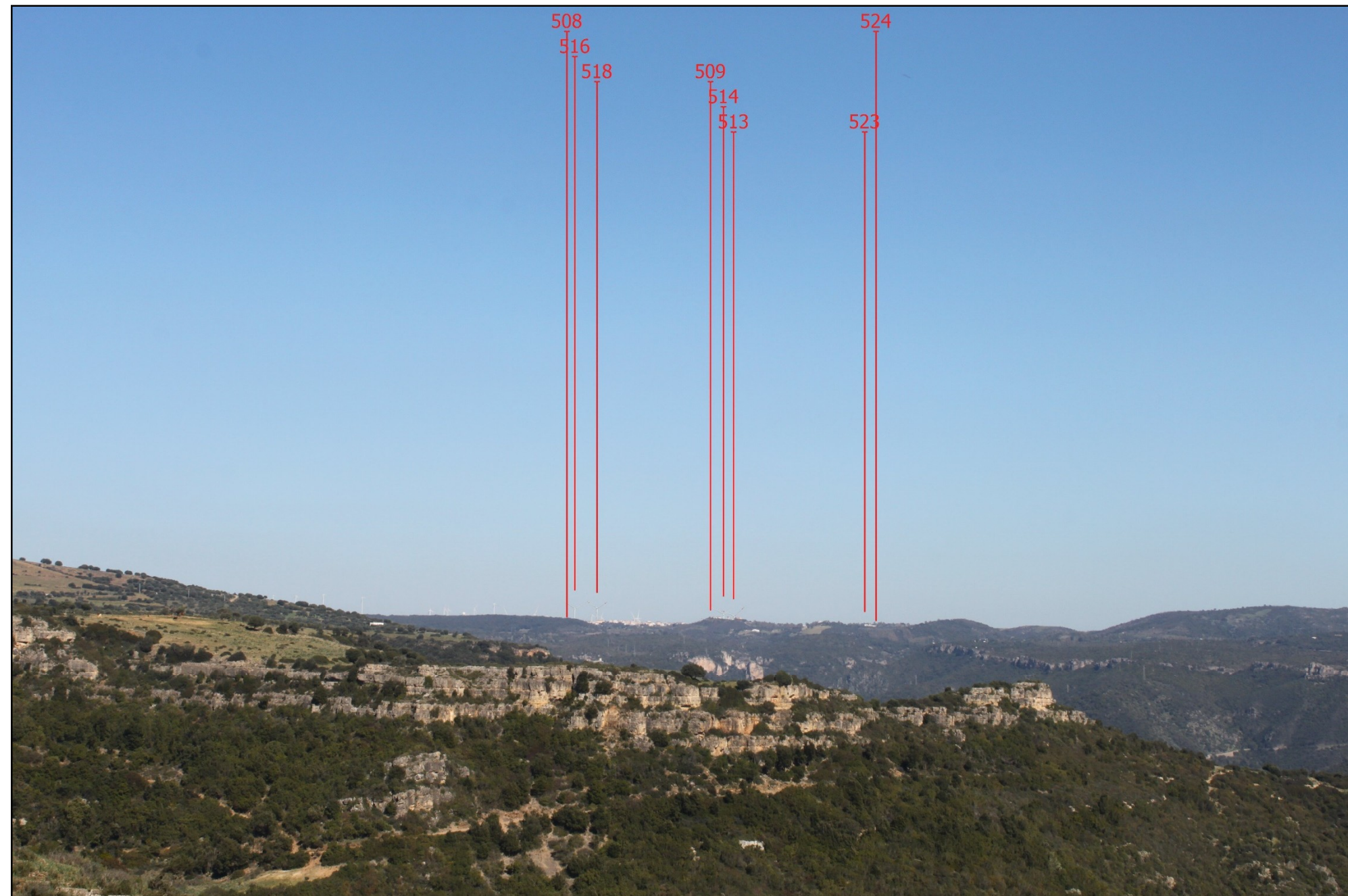
1531065 – 4390139

DISTANZA DALL'AEROGENERATORE: 1,0 km

AMPIEZZA FOCALE: 50 mm

**ID Punto: PFI41 – NURAGHE NURAXESTIA**

**STATO DI PROGETTO**



Criterio scelta punto fotografico	Beni paesaggistici
Ambito di visuale di appartenenza	Max attenzione
Tipologia interferenza riscontrata	
Degrado percettivo	
Deconnotazione	
Intrusione	
Ostruzione	
Presenza di sfondo	X
Nessun effetto apprezzabile	



**COORDINATE GAUSS – BOAGA**

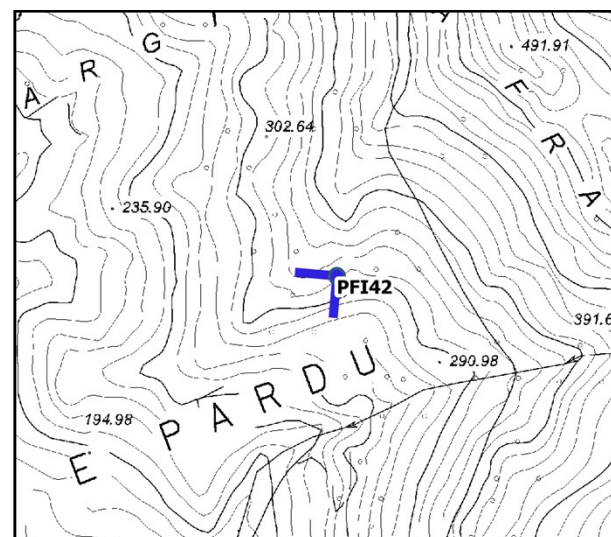
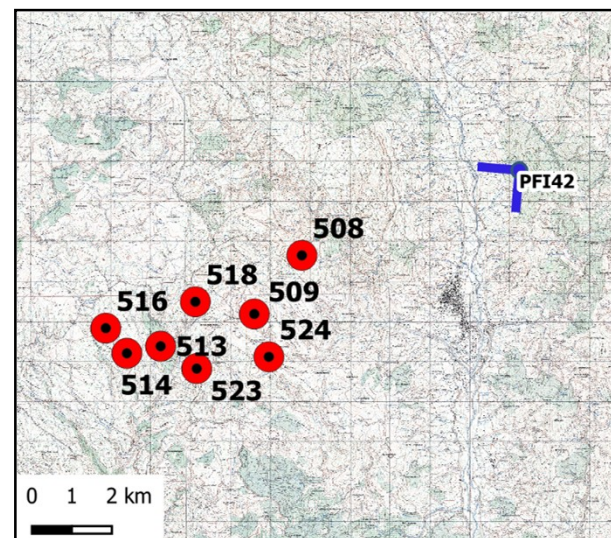
1551185 – 4397582

**DISTANZA DALL'AEROGENERATORE:** 5,83 km

**AMPIEZZA FOCALE:** 50 mm

**ID Punto: PFI42 – OVILE IS CADDARGIOLAS**

**STATO DI FATTO**



COORDINATE GAUSS – BOAGA

1551185 – 4397582

DISTANZA DALL'AEROGENERATORE: 5,83 km

AMPIEZZA FOCALE: 50 mm

**ID Punto: PFI42 – OVILE IS CADDARGIOLAS**

**STATO DI PROGETTO**



Criterio scelta punto fotografico	Bene archeologico
Ambito di visuale di appartenenza	Max attenzione
Tipologia interferenza riscontrata	
Degrado percettivo	
Deconnotazione	
Intrusione	
Ostruzione	
Presenza di sfondo	X
Nessun effetto apprezzabile	