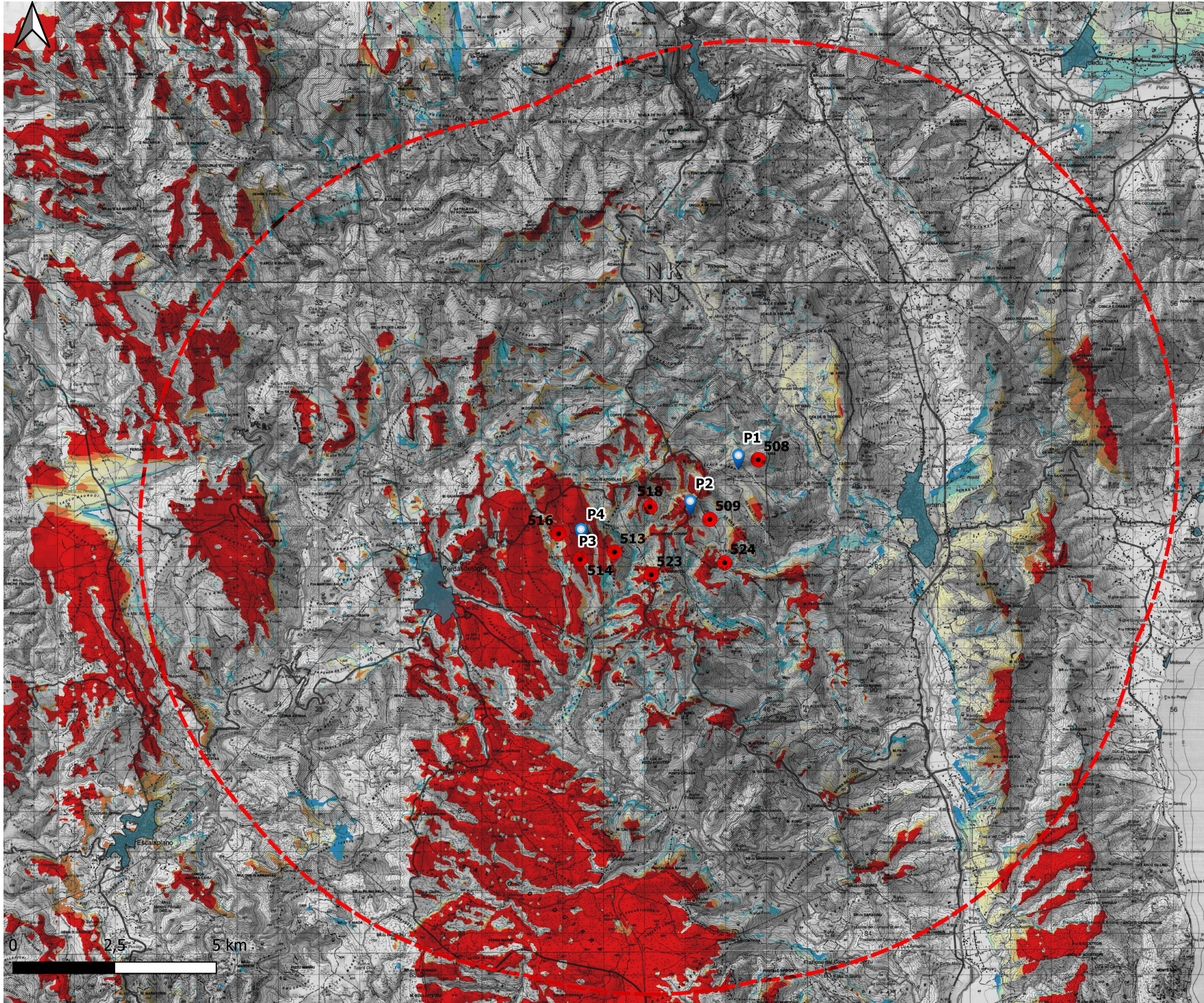

 ORDINE INGEGNERI
 PROVINCIA CAGLIARI
 N. 3453 Dott. Ing. Giuseppe Frongia

Rev.	Data	Descrizione	Dis.	Contr.	Appr.
0	31/03/22	INTEGRAZIONI DOCUMENTALI	IAT	SARTEC	SARTEC

NOME FILE : AM-IAS10008-9m.mxd	 SARDEOLICA Renewable Energy		
	 SARTEC Industrial Services & Technologies	 iat CONSULENZA E PROGETTI www.iatprogetti.it	Commessa n° : C2021350-ING000 Dis. n° : AM-IAS10008-9m
	PARCO EOLICO ABBILA AMPLIAMENTO DEL PARCO EOLICO DI ULASSAI NEI COMUNI DI ULASSAI E PERDASDEFOGU (NU) STUDIO DI IMPATTO AMBIENTALE Fotosimulazioni di impatto estetico-percettivo - Stazione di utenza, strade, piazzole e aree di cantiere		Revisione: 0 Scala: - Sostituisce il: //
	Disegno eseguito in "ArcMap" : evitare correzioni a mano.		Sostituito dal: //

INQUADRAMENTO TERRITORIALE



Legenda

● Aerogeneratori in progetto

● Punti di ripresa fotografica

▭ Area di massima attenzione

■ Inviluppi urbani

Visibilità teorica dell'impianto

1

2

3

4

5

6

7

8

COORDINATE GAUSS – BOAGA

N= 1545258

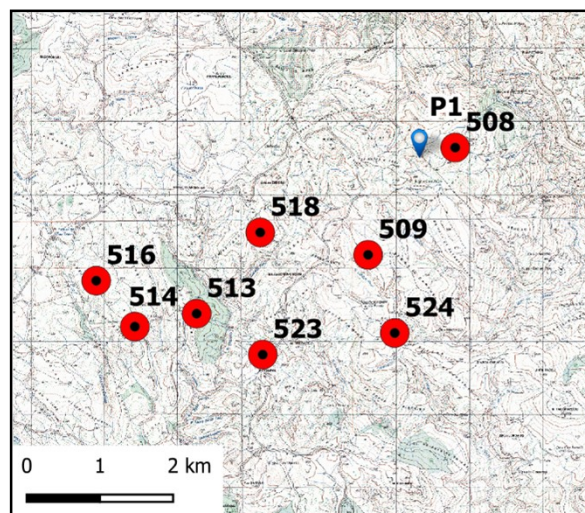
E= 4395667

ALTITUDINE PUNTO DI SCATTO: 714 m

ID Punto: P1

Interventi: Viabilità e piazzole

STATO DI FATTO



COORDINATE GAUSS – BOAGA

N= 1545258

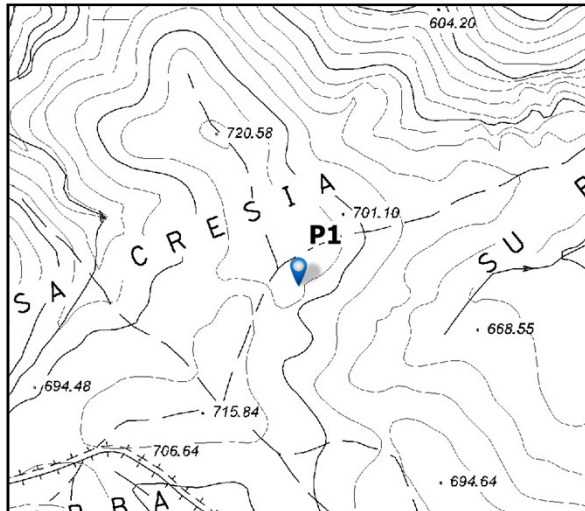
E= 4395667

ALTITUDINE PUNTO DI SCATTO : 714 m

ID Punto: P1

Interventi: Viabilità e piazzole

STATO DI CANTIERE



COORDINATE GAUSS – BOAGA

N= 1545258

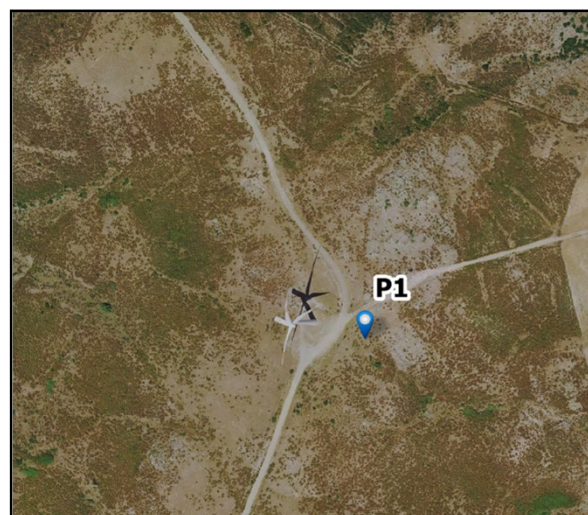
E= 4395667

ALTITUDINE PUNTO DI SCATTO : 714 m

ID Punto: P1

Interventi: Viabilità e piazzole

STATO DI PROGETTO



COORDINATE GAUSS – BOAGA

N= 1544076

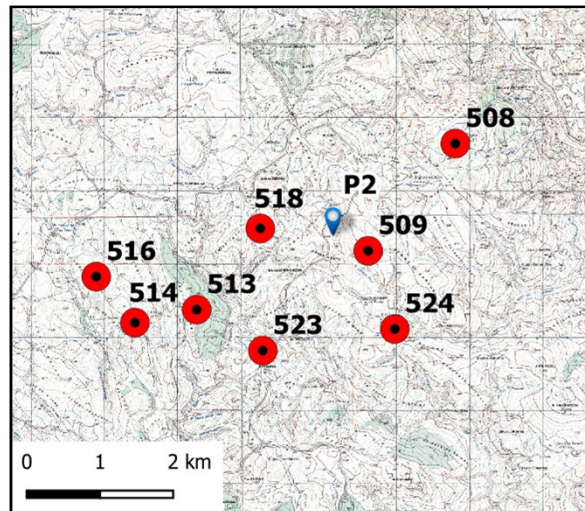
E= 4394546

ALTITUDINE PUNTO DI SCATTO: 719 m

ID Punto: P2

Interventi: Viabilità e piazzole

STATO DI FATTO



COORDINATE GAUSS – BOAGA

N= 1544076

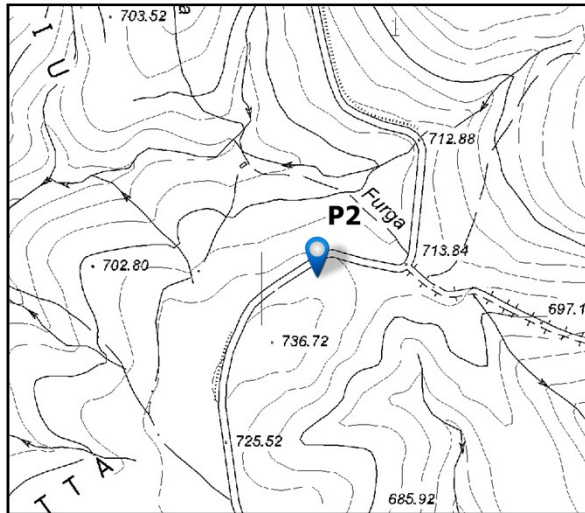
E= 4394546

ALTITUDINE PUNTO DI SCATTO : 719 m

ID Punto: P2

Interventi: Viabilità e piazzole

STATO DI CANTIERE



COORDINATE GAUSS – BOAGA

N= 1544076

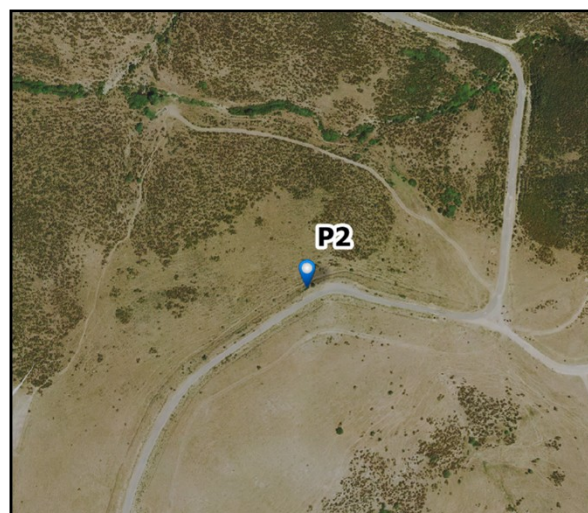
E= 4394546

ALTITUDINE PUNTO DI SCATTO : 719 m

ID Punto: P2

Interventi: Viabilità e piazzole

STATO DI PROGETTO



COORDINATE GAUSS – BOAGA

N= 1541390

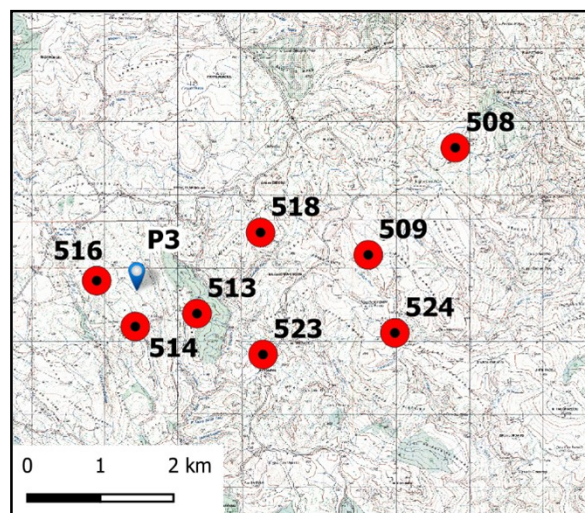
E= 4393852

ALTITUDINE PUNTO DI SCATTO: 664 m

ID Punto: P3

Interventi: Viabilità e piazzole

STATO DI FATTO



COORDINATE GAUSS – BOAGA

N= 1541390

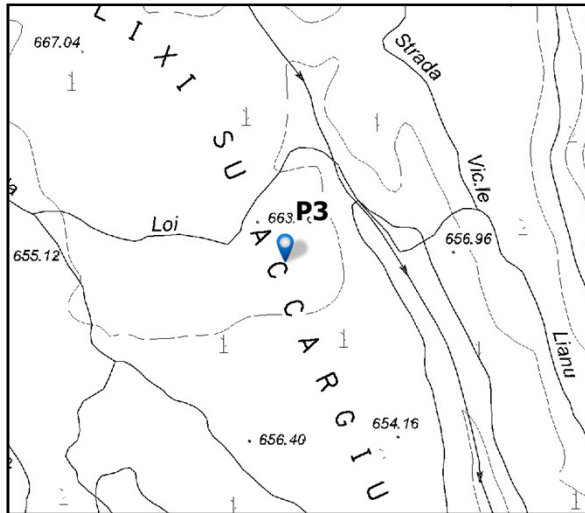
E= 4393852

ALTITUDINE PUNTO DI SCATTO : 664 m

ID Punto: P3

Interventi: Viabilità e piazzole

STATO DI CANTIERE

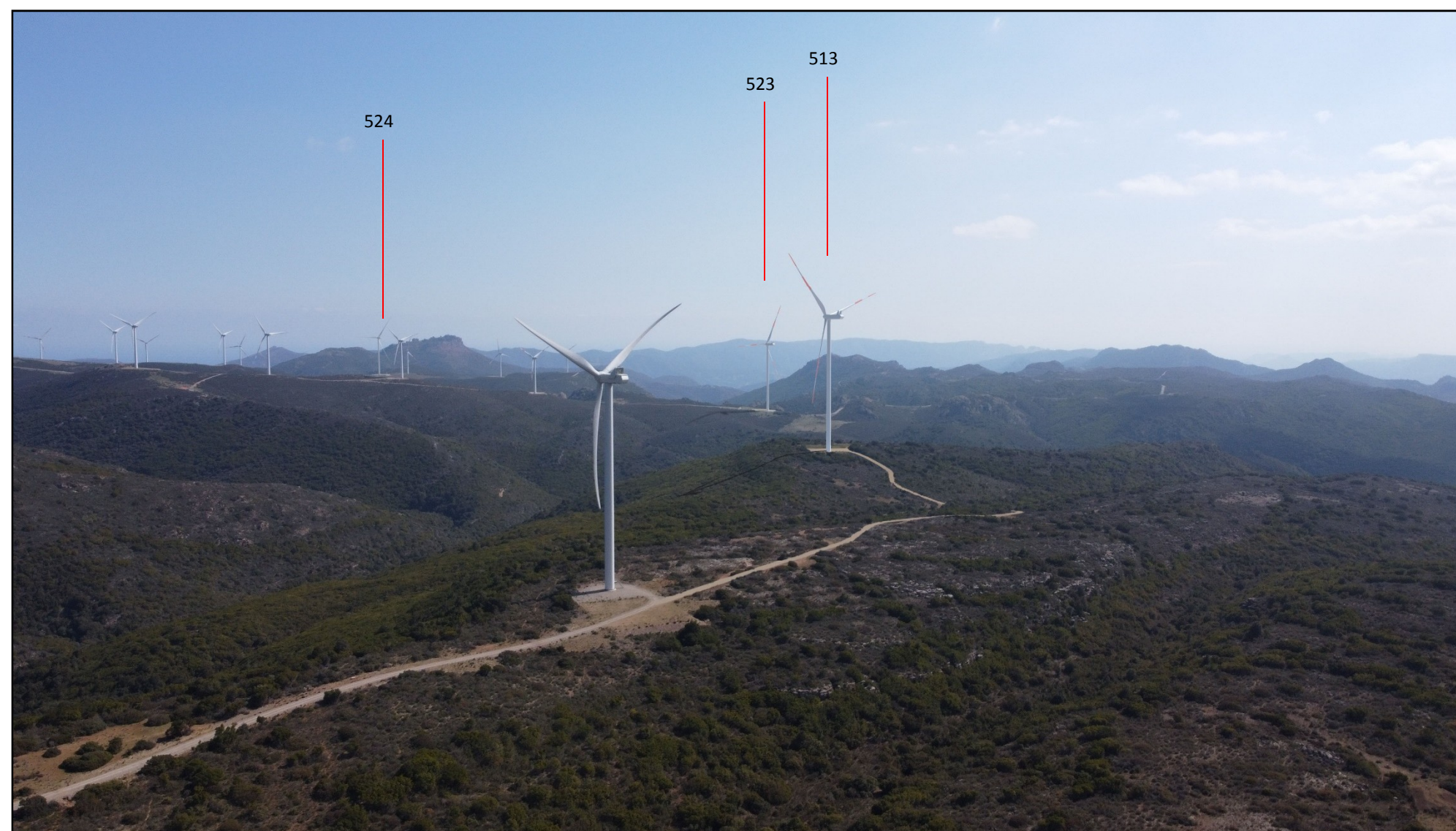
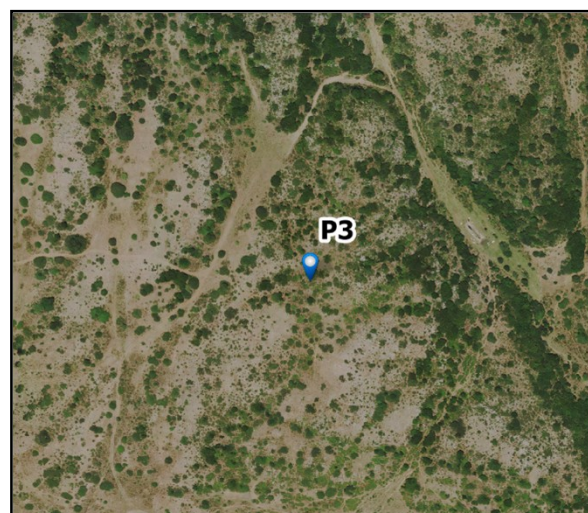


COORDINATE GAUSS – BOAGA
N= 1541390
E= 4393852
ALTITUDINE PUNTO DI SCATTO : 664 m

ID Punto: P3

Interventi: Viabilità e piazzole

STATO DI PROGETTO



COORDINATE GAUSS – BOAGA

N= 1541415

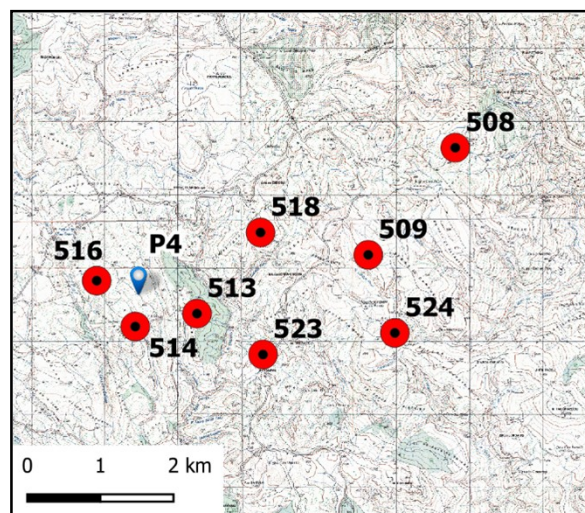
E= 4393793

ALTITUDINE PUNTO DI SCATTO: 821 m

ID Punto: P4

Interventi: Viabilità e piazzole

STATO DI FATTO

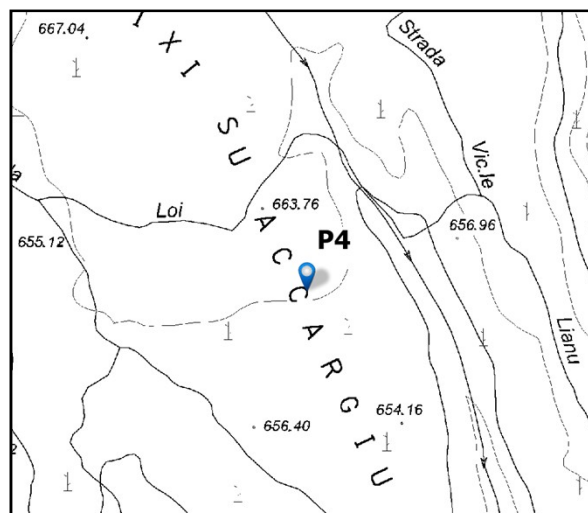


COORDINATE GAUSS – BOAGA
N= 1541415
E= 4393793
ALTITUDINE PUNTO DI SCATTO : 663 m

ID Punto: P4

Interventi: Viabilità e piazzole

STATO DI CANTIERE



COORDINATE GAUSS – BOAGA

N= 1541415

E= 4393793

ALTITUDINE PUNTO DI SCATTO : 663 m

ID Punto: P4

Interventi: Viabilità e piazzole

STATO DI PROGETTO

