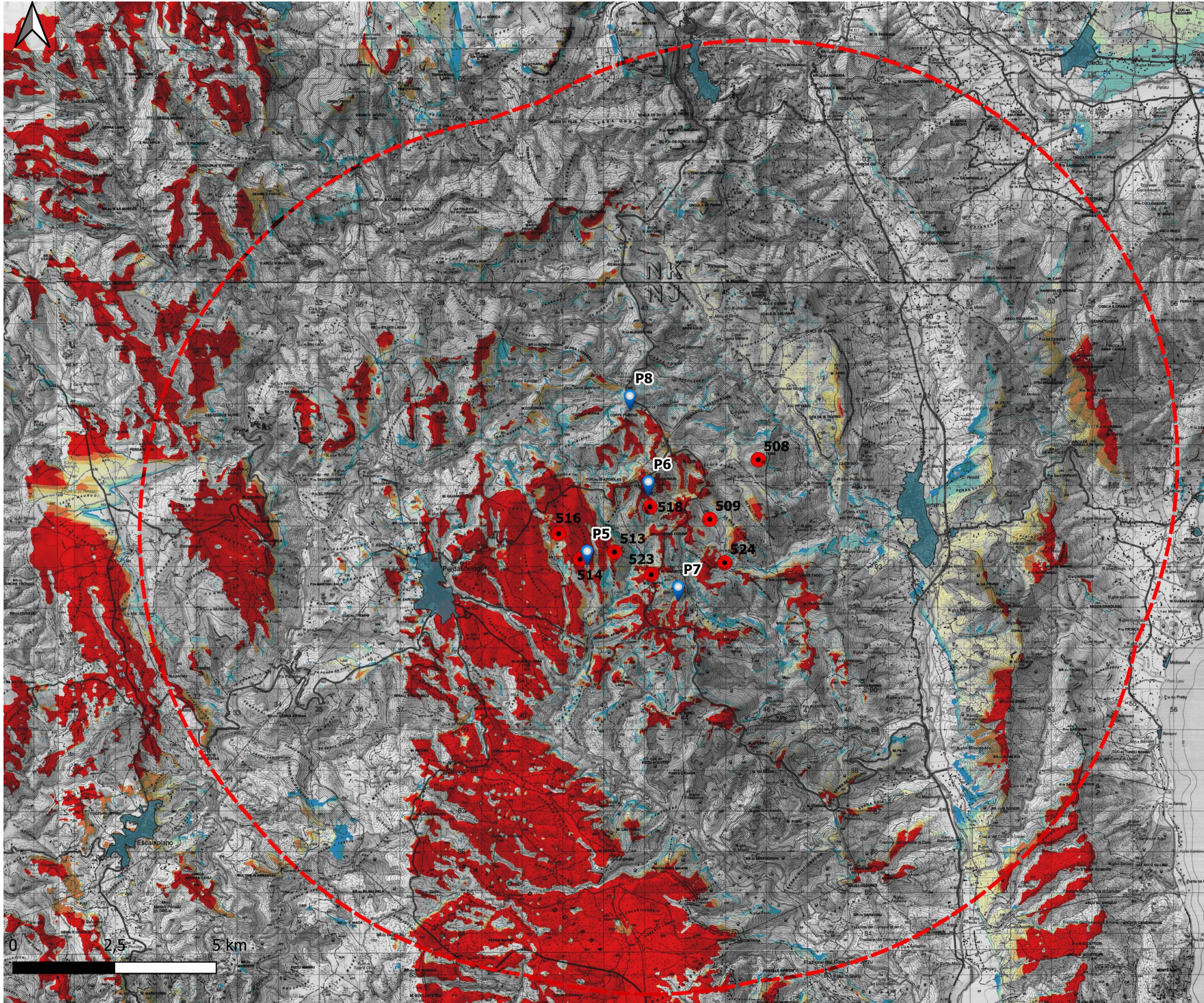


Rev.	Data	Descrizione	Dis.	Contr.	Appr.
0	31/03/22	INTEGRAZIONI DOCUMENTALI	IAT	SARTEC	SARTEC

NOME FILE : AM-IAS10008-9n.mxd			
			Commessa n° : C2021350-ING000 Dis. n° : AM-IAS10008-9n
	PARCO EOLICO ABBILA AMPLIAMENTO DEL PARCO EOLICO DI ULASSAI NEI COMUNI DI ULASSAI E PERDASDEFUGU (NU) STUDIO DI IMPATTO AMBIENTALE <b>Fotosimulazioni di impatto estetico-percettivo -          Stazione di utenza, strade, piazzole e aree di cantiere</b>		Revisione: 0 Scala: - Sostituisce il: //
	Disegno eseguito in "ArcMap" : evitare correzioni a mano.		Sostituito dal: //

# INQUADRAMENTO TERRITORIALE



## Legenda

● Aerogeneratori in progetto

📍 Punti di ripresa fotografica

▭ Area di massima attenzione

■ Involuppi urbani

Visibilità teorica dell'impianto

- 1
- 2
- 3
- 4
- 5
- 6
- 7
- 8

COORDINATE GAUSS – BOAGA

N= 1541542

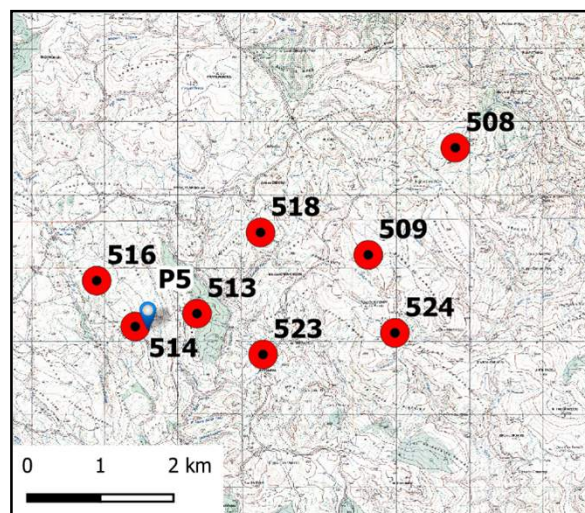
E= 4393313

ALTITUDINE PUNTO DI SCATTO: 656 m

## ID Punto: P5

Interventi: Viabilità e piazzole

STATO DI FATTO



COORDINATE GAUSS – BOAGA

N= 1541542

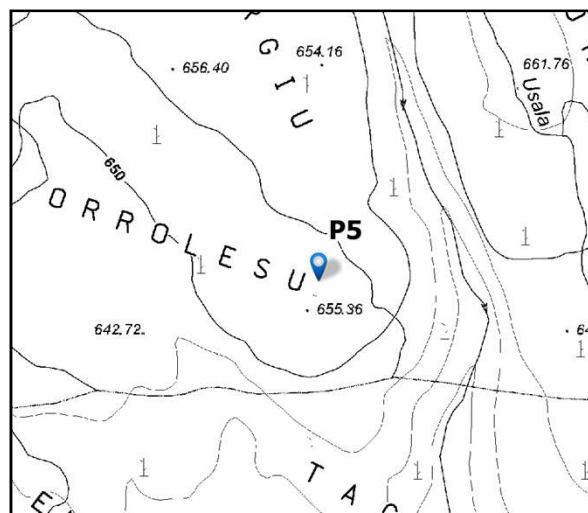
E= 4393313

ALTITUDINE PUNTO DI SCATTO : 656 m

**ID Punto: P5**

Interventi: Viabilità e piazzole

**STATO DI CANTIERE**



COORDINATE GAUSS – BOAGA

N= 1541542

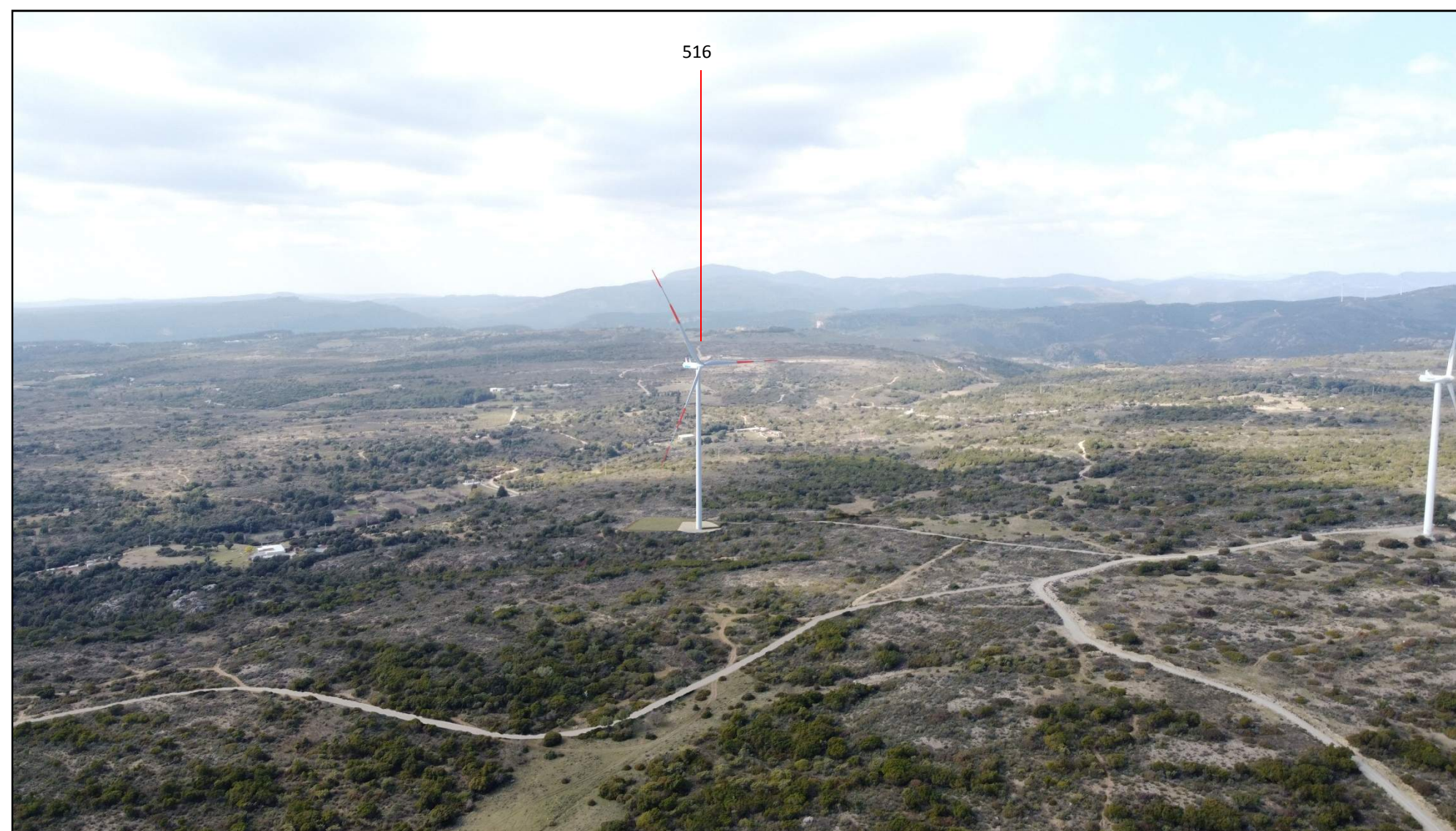
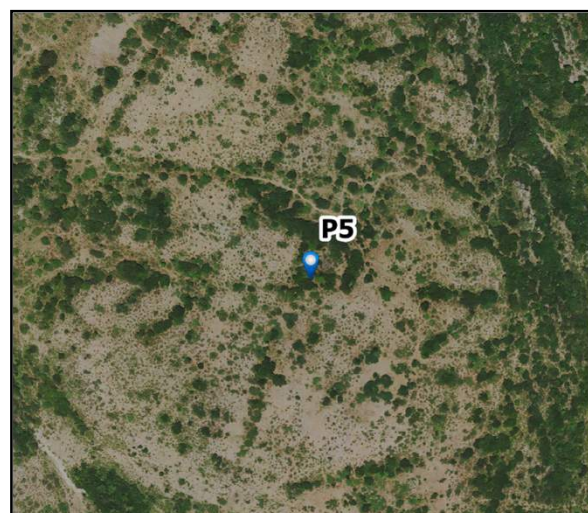
E= 4393313

ALTITUDINE PUNTO DI SCATTO : 656 m

**ID Punto: P5**

Interventi: Viabilità e piazzole

**STATO DI PROGETTO**



COORDINATE GAUSS – BOAGA

N= 1543047

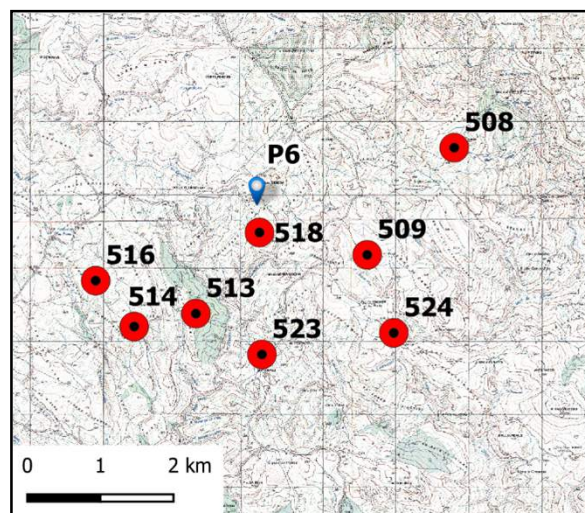
E= 4493264

ALTITUDINE PUNTO DI SCATTO: 780 m

## ID Punto: P6

Interventi: Viabilità e piazzole

STATO DI FATTO



COORDINATE GAUSS – BOAGA

N= 1543047

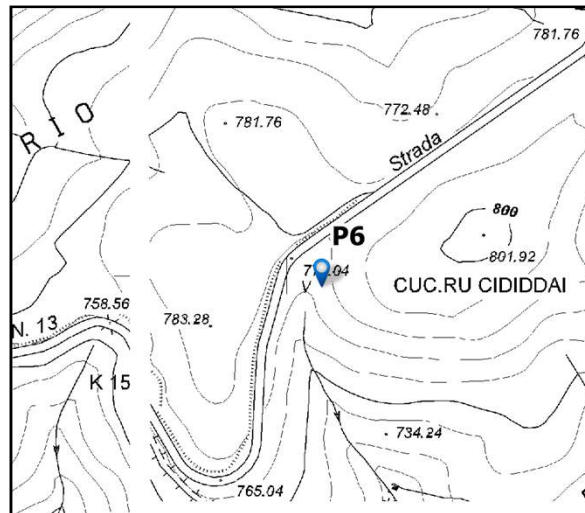
E= 4493264

ALTITUDINE PUNTO DI SCATTO : 780 m

## ID Punto: P6

Interventi: Viabilità e piazzole

STATO DI CANTIERE



COORDINATE GAUSS – BOAGA

N= 1543047

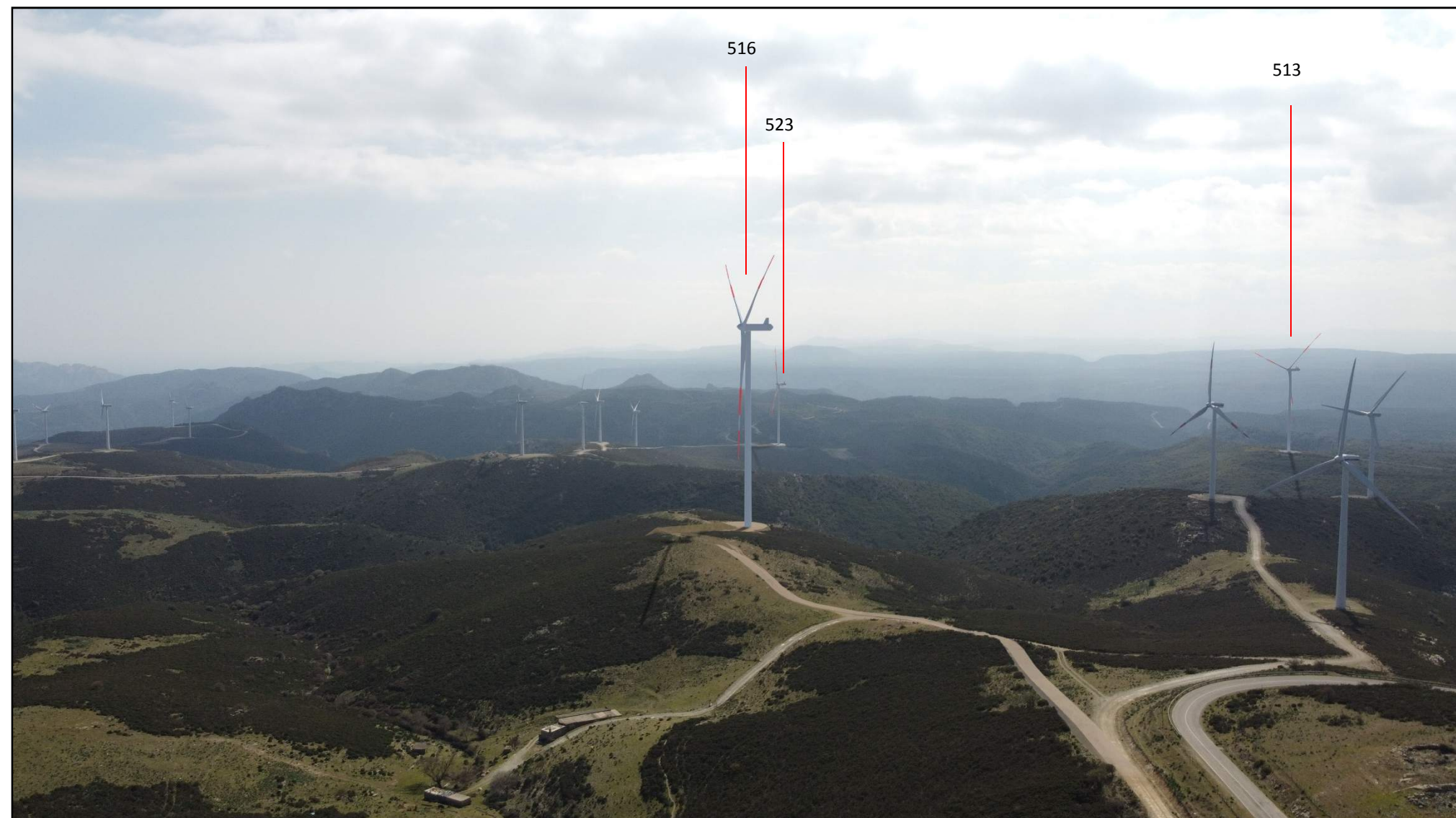
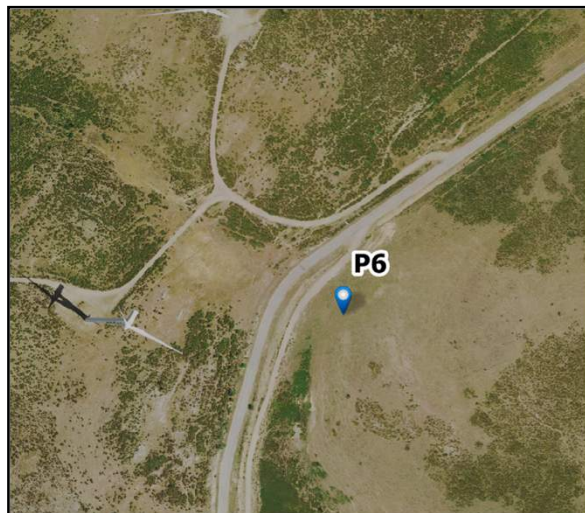
E= 4493264

ALTITUDINE PUNTO DI SCATTO : 780 m

## ID Punto: P6

Interventi: Viabilità e piazzole

STATO DI PROGETTO





COORDINATE GAUSS – BOAGA

N= 1543780

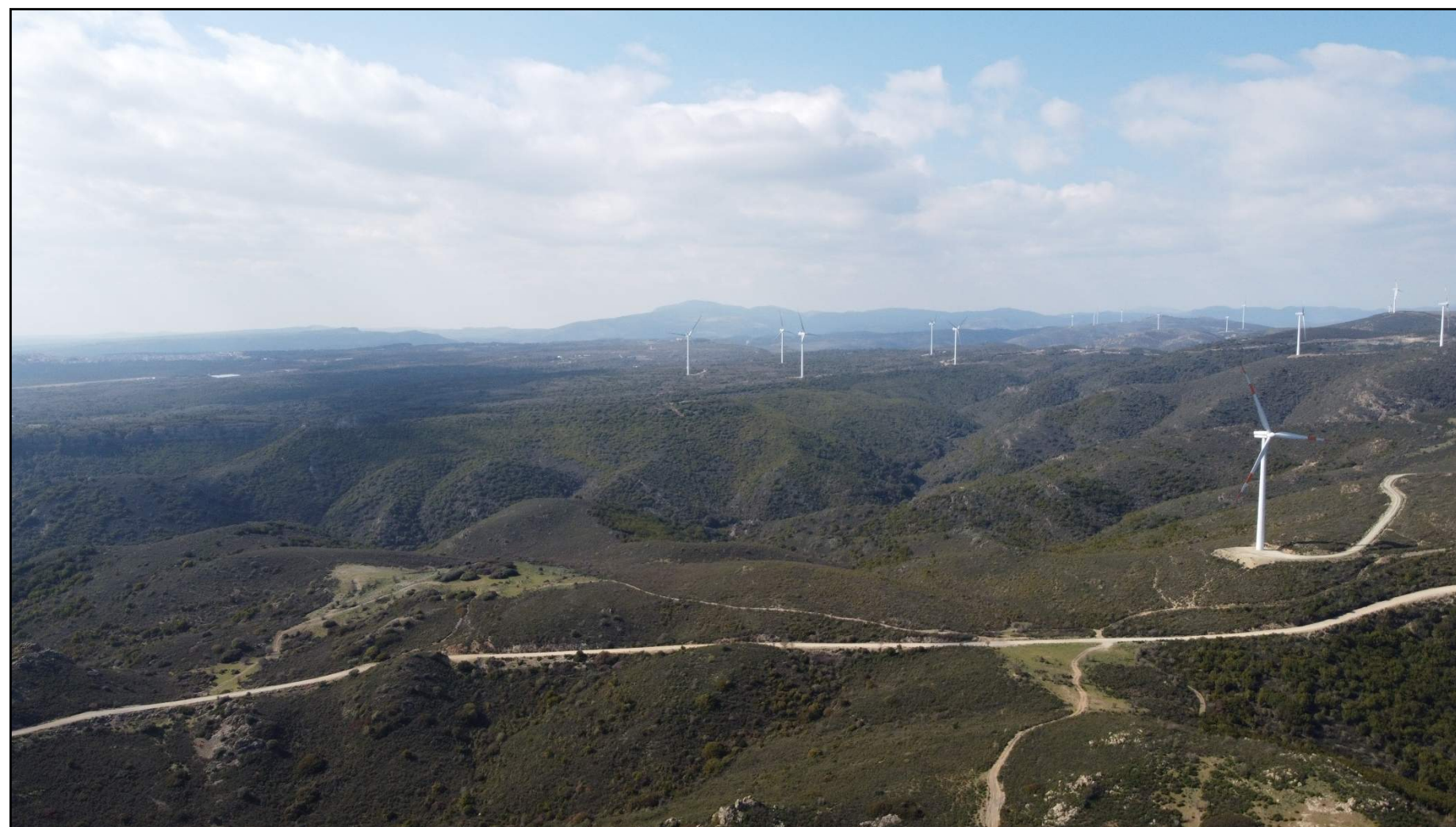
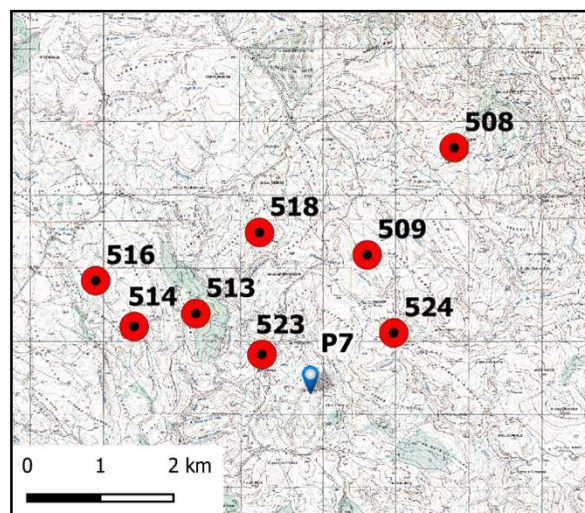
E= 4392439

ALTITUDINE PUNTO DI SCATTO: 549 m

## ID Punto: P7

Interventi: Viabilità e piazzole

STATO DI FATTO



COORDINATE GAUSS – BOAGA

N= 1543780

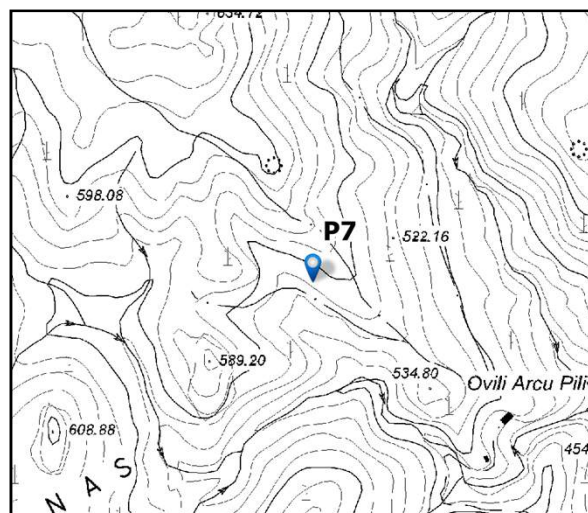
E= 4392439

ALTITUDINE PUNTO DI SCATTO : 549 m

**ID Punto: P7**

Interventi: Viabilità e piazzole

STATO DI CANTIERE



COORDINATE GAUSS – BOAGA

N= 1543780

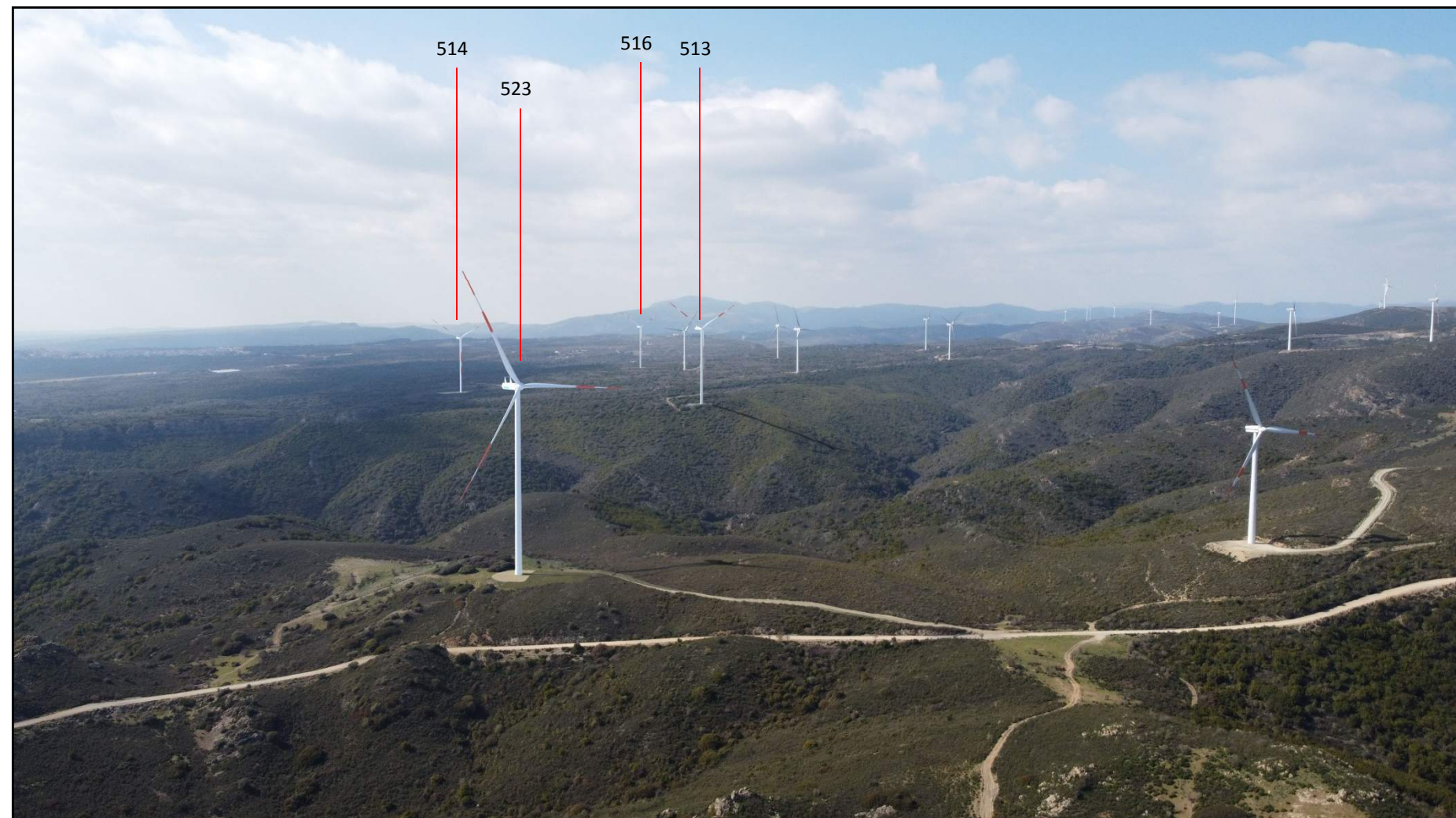
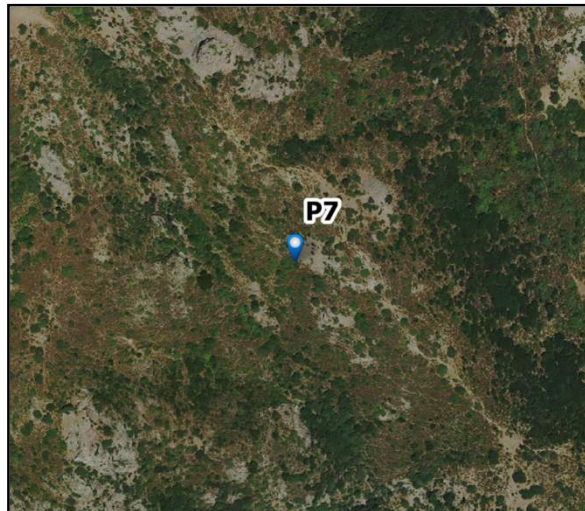
E= 4392439

ALTITUDINE PUNTO DI SCATTO : 549 m

## ID Punto: P7

Interventi: Viabilità e piazzole

STATO DI PROGETTO



COORDINATE GAUSS – BOAGA

N=1542592

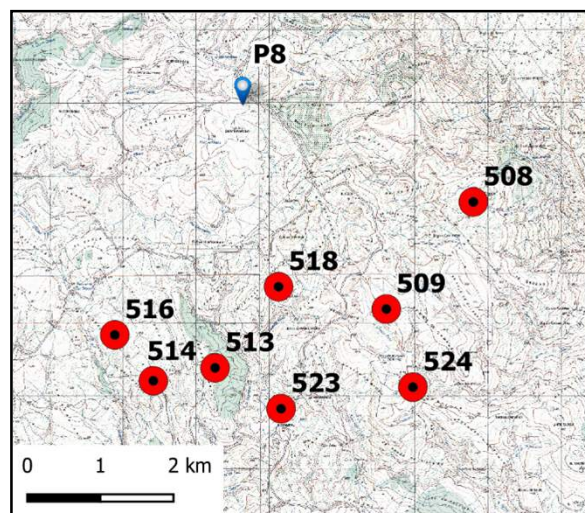
E= 4491196

ALTITUDINE PUNTO DI SCATTO: 775 m

## ID Punto: P8

Interventi: Area di cantiere

STATO DI FATTO



COORDINATE GAUSS – BOAGA

N=1542592

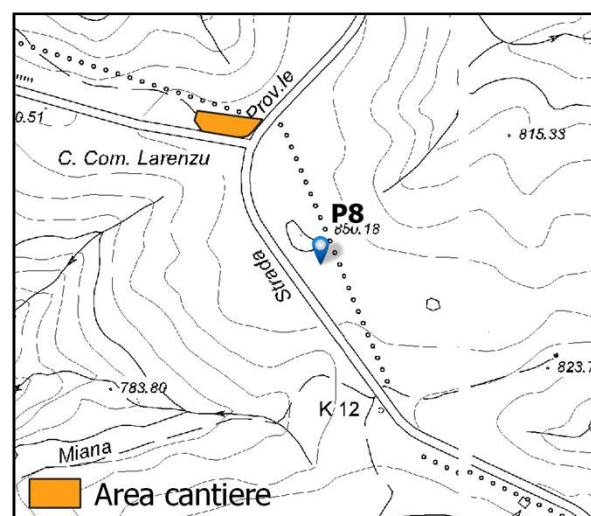
E= 4491196

ALTITUDINE PUNTO DI SCATTO : 775 m

## ID Punto: P8

Interventi: Area di cantiere

STATO DI CANTIERE



COORDINATE GAUSS – BOAGA

N=1542592

E= 4491196

ALTITUDINE PUNTO DI SCATTO : 775 m

## ID Punto: P8

Interventi: Area di cantiere

STATO DI PROGETTO

