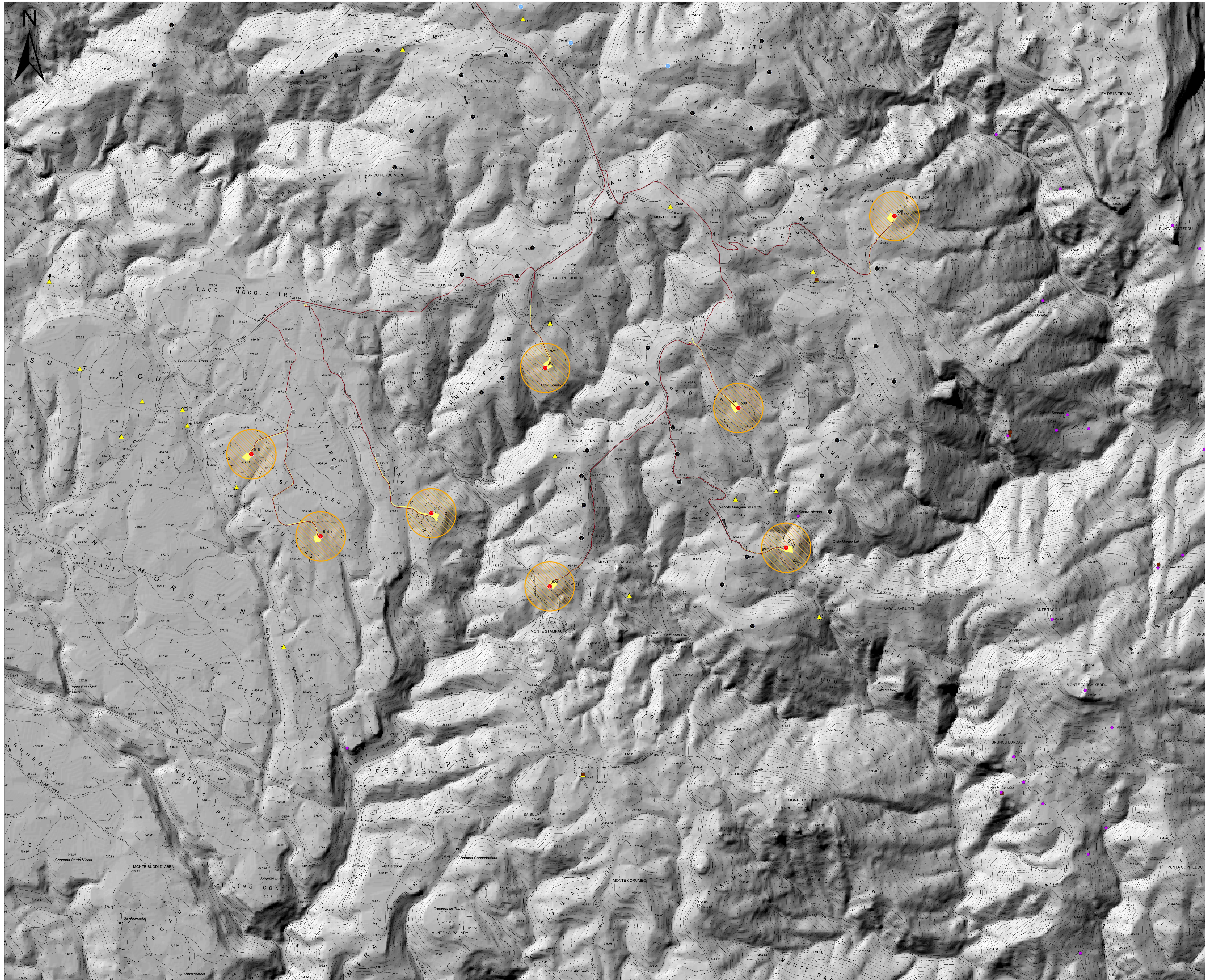
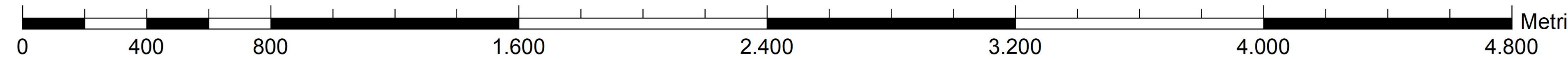


AREE INTERESSATE DALLA POTENZIALE PROIEZIONE INCIDENTALE DEGLI ORGANI ROTANTI (Scala 1/10000)



LEGENDA

- Turbine in ampliamento (Abbiadori)
- Turbine autorizzate (Ulassai)
- Turbine autorizzate (Maistù)
- Turbine in fase autorizzativa (Boreas)
- Cavaddo MT
- Ingombro totale opere in progetto
- SSE esistente
- Aree proiezione incidentale
- Beni censiti
- Beni Repertorio del Mosaico 2017
- Beni VNR
- ▲ Recettori



ORDINE INGEGNERI
PROFESSIONISTI CASALINI
N. 3493 Dott. Ing. Giuseppe Frongia

Rev.	Data	Descrizione	Dis.	Cont.	Appr.
0	31/03/22	INTEGRAZIONI DOCUMENTALI		HT	SAITEC

SARDEOLICA
Renewable Energy

SARTEC
Industrial Services & Technologies

iatCONSULENZA E PROGETTI
www.iatprogetti.it

PARCO EDUICO ABBIADORI
AMPLIAMENTO DEL PARCO EDUICO DI GLASSA NEI COMUNI DI ULASSAI E PERDASDEFOGU (NU)
STUDIO DI IMPATTO AMBIENTALE
-Aree interessate dalla potenziale proiezione incidentale degli organi rotanti-

Commissa n°: C202150-ING000
Dis. n°: AB-IAS10017
Revisione: 0
Scala: 1:10.000
Sottoscrizione: II
Sostituito da: II

Nome file: ANIASS20071.mxd
Il presente documento è di proprietà di Sarco Ricerche e Tecnologie che ne tutela i diritti e termini di legge.