



VIA DEL TERRAPIENO - DIREZIONE EST SEZIONE A-A



ROTATORIA - VISTA DIREZIONE EST



VIA DEL TERRAPIENO - SOVRAPPASSO SEZIONE B-B



VIA DEL TERRAPIENO - FINE SOVRAPPASSO DIREZIONE EST



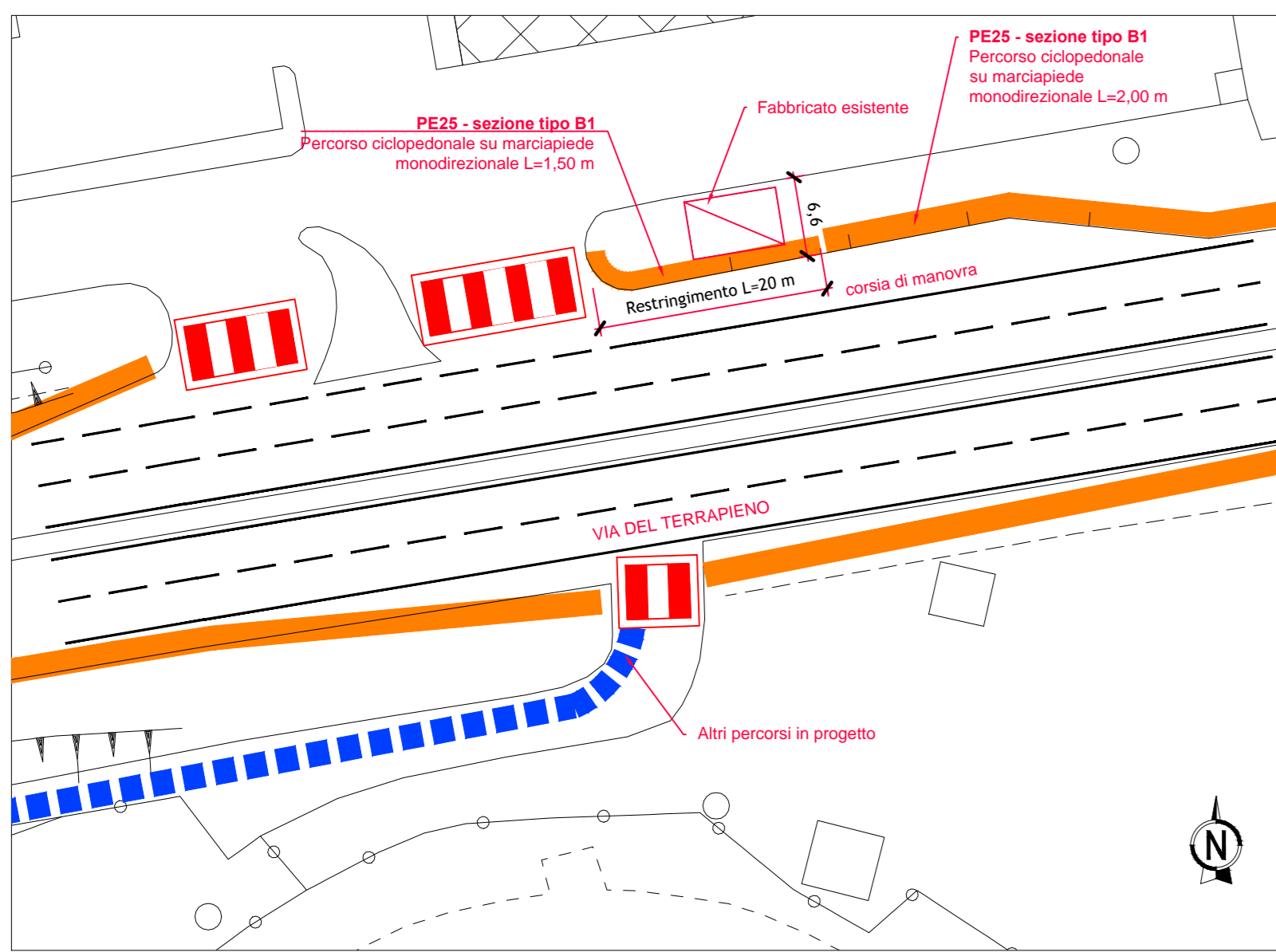
VIA DEL TERRAPIENO - SEZIONE C-C



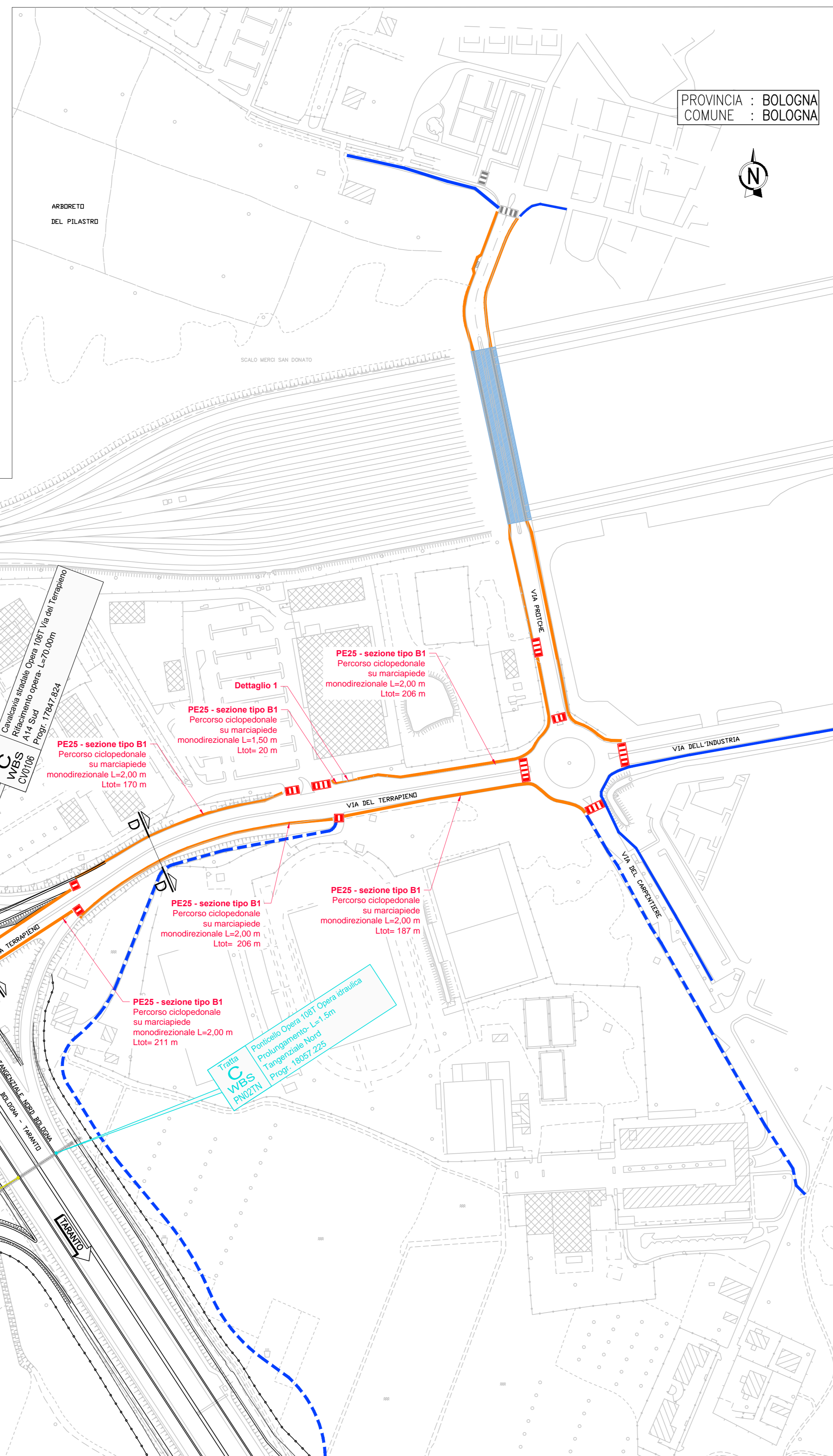
PROSEGUIMENTO VIA DEL TERRAPIENO



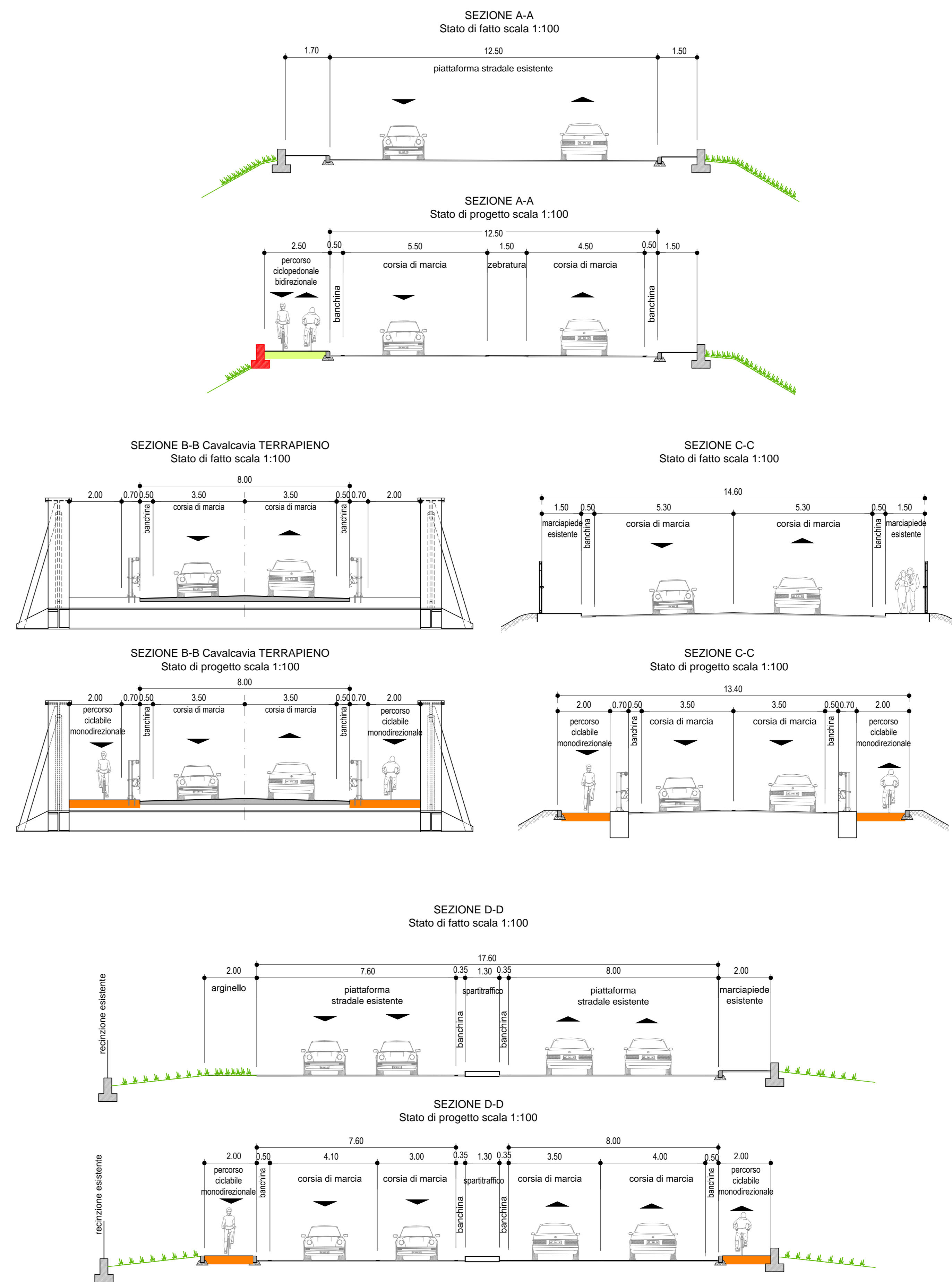
VIA DEL TERRAPIENO - BARACCA DA RIPOSIZIONARE



DETTAGLIO 1_RESTRENGIMENTO CICLABILE - scala 1:500



PLANIMETRIA DI PROGETTO - scala 1:2000



LEGENDA

PERCORSO CICLABILE MONODIREZIONALE

- Percorso su corsia riservata - sezione tipo A1
- Percorso su marciapiede - sezione tipo B1 (*)
- Percorso su sede separata - sezione tipo C1

Larghezza minima 2,00 m
Larghezza standard 2,50 m
Larghezza ottimale 3,00 m

PERCORSO CICLABILE BIDIREZIONALE

- Percorso su corsia riservata - sezione tipo A2
- Percorso su marciapiede - sezione tipo B2 (*)
- Percorso su sede separata - sezione tipo C2

Larghezza minima 2,50 m
Larghezza standard 3,00 m
Larghezza ottimale 4,00 m

(*) Percorso promiscuo

Asse stradale
Percorsi esistenti
Altri percorsi in progetto
Attraversamento ciclopedonale in progetto
Attraversamento ciclopedonale esistente



PLANIMETRIA DI INQUADRAMENTO scala 1:10.000

autostrade // per l'italia

AUTOSTRADA (A14) : BOLOGNA-BARI-TARANTO
TRATTO: BOLOGNA BORGO PANIGALE - BOLOGNA SAN LAZZARO

POTENZIAMENTO DEL SISTEMA TANGENZIALE DI BOLOGNA
TRA BORGO PANIGALE E SAN LAZZARO

PROGETTO DEFINITIVO

VL - VIABILITA' LOCALE E INTERFERITA

PARTE STRADALE
PISTE CICLABILI
PERCORSI TERRAPIENO (PE25)
PLANIMETRIA DI PROGETTO E SEZIONI TRASVERSALI TIPO

IL PROGETTISTA SPECIALISTA Ing. Giancarlo Salvatore Sponzollo Ord. Ingg. Milano N. 207/86		IL RESPONSABILE INTENDITORE PRESTAZIONI SPECIALISTICHE Ing. Raffaele Rinaldesi Ord. Ingg. Modena N. A1/068		IL DIRETTORE TECNICO Ing. Orlando Mazzoni Ord. Ingg. Parma N. 14/66	
INFORMAZIONI PROGETTO Codice Comm. Prov. Categorie Progett. Supporto Special. Piani Strada. Tip. Direzione 1. Intervento 00		CODICE IDENTIFICATIVO 111442001PD0000000000000000STB4070-1		INFORMAZIONI SUONO 00	
PROGETTO MANAGER Ing. Giulio Ghizzi Ord. Ingg. Pesaro Urbino N. 1768		SUPPORTO SPECIALISTICO VERIFICATO		REVISIONE n. data 0 APRILE 2017 1 2 3 4	

autostrade // per l'italia

ISTITUTO ITALIANO DI INGEGNERIA CIVILE

ISTITUTO ITALIANO DI INGEGNERIA CIVILE