



VIA G. L. PROTICHE - SEZIONE D-D



PROSEGUIMENTO VIA G. L. PROTICHE - SEZIONE F-F



IMBOCCO SOTTOVIA



SOTTOVIA FERROVIARIO VIA G. L. PROTICHE - SEZIONE E-E



VIA G. L. PROTICHE - SEZIONE F-F



PROSEGUIMENTO VIA G. L. PROTICHE - SEZIONE F-F



VIA PROTICHE INTERSEZIONE VIA PILASTRO

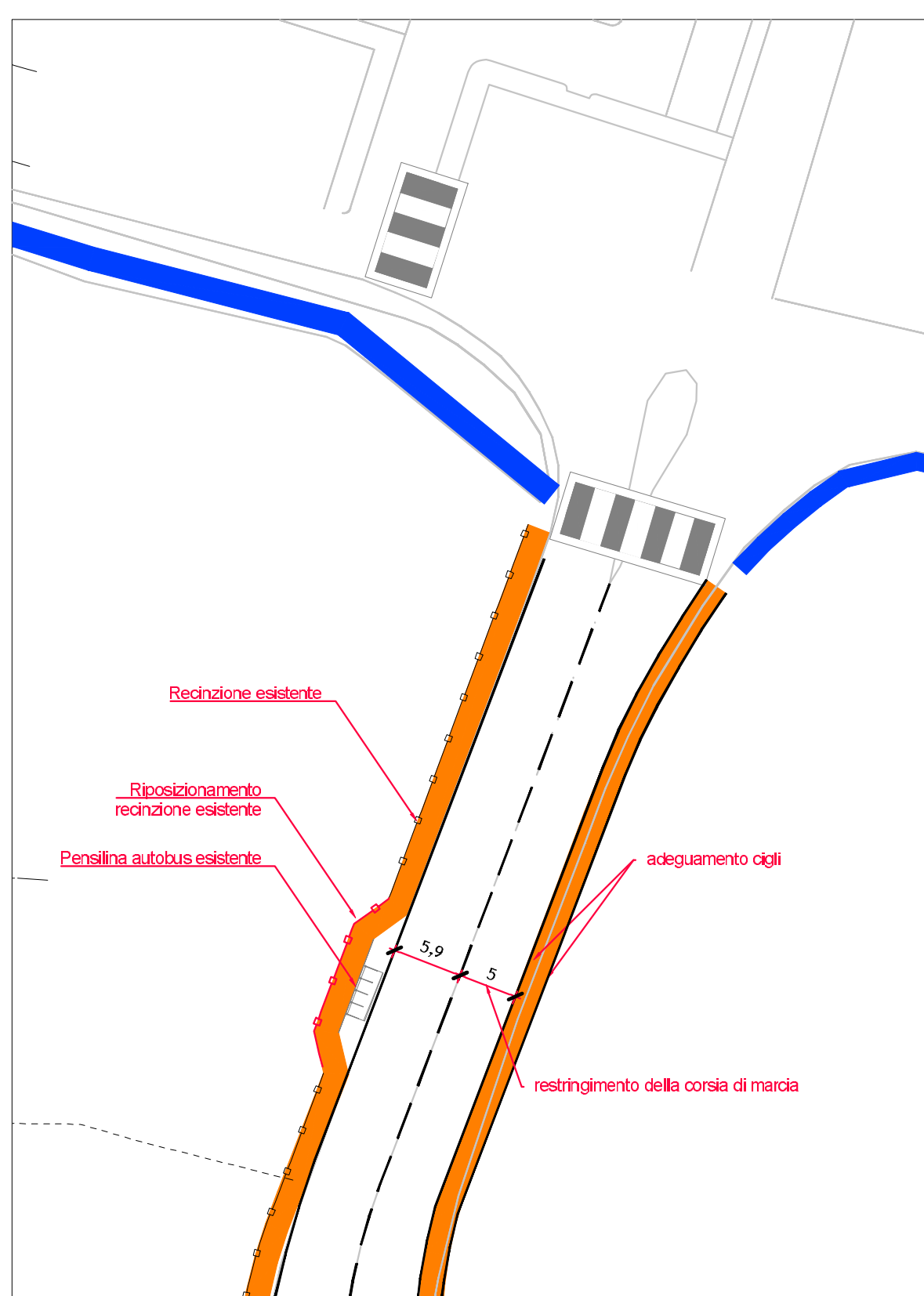


RESTRINGIMENTO CARREGGIATA - VIA PROTICHE ANGOLO VIA PILASTRO

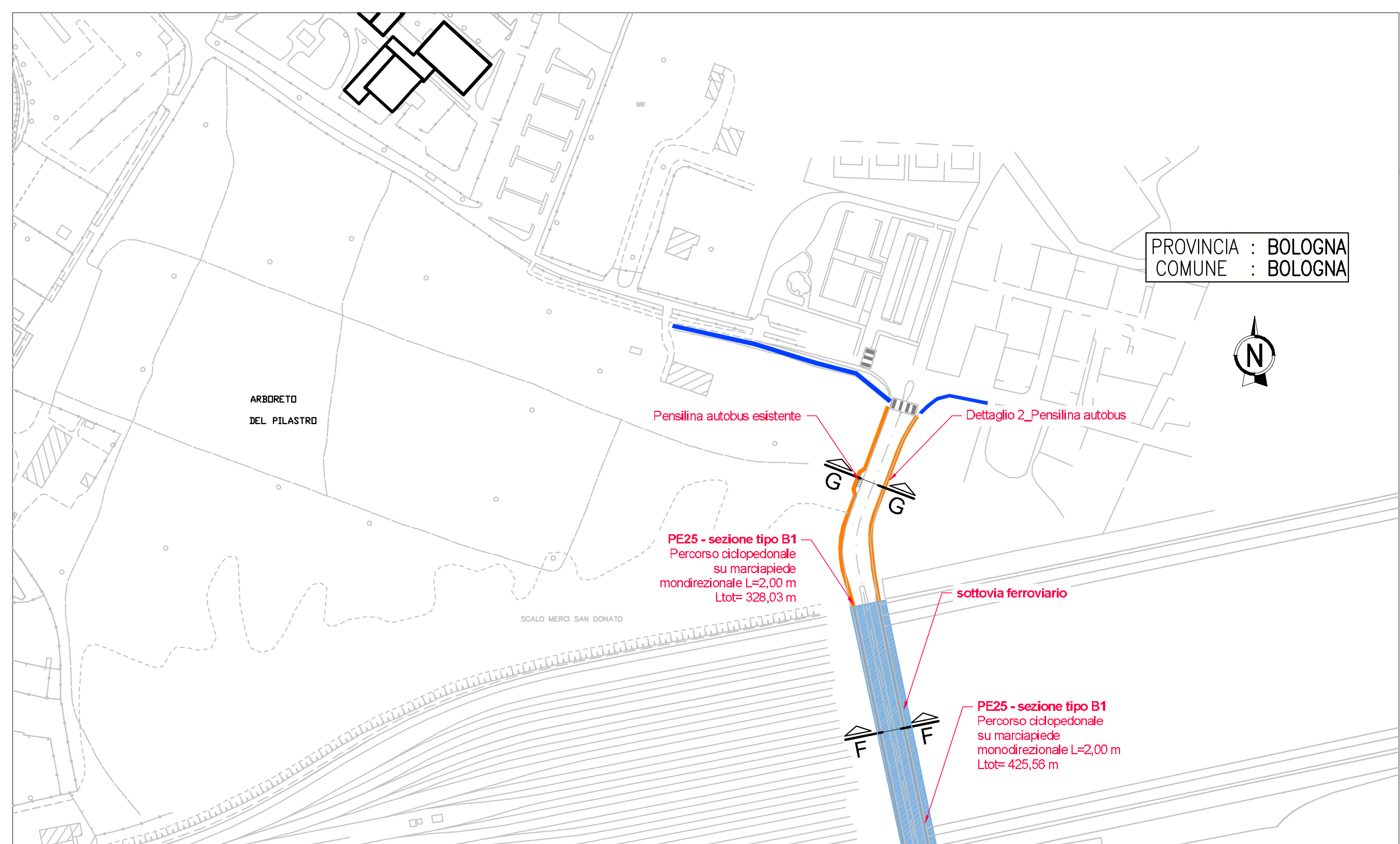
LEGENDA	
PERCORSO CICLABILE MONODIREZIONALE	
	Percorso su corsia riservata - sezione tipo A1
	Percorso su marciapiede - sezione tipo B1 (*)
	Percorso su sede separata - sezione tipo C1
Larghezza minima 2,00 m	
Larghezza standard 2,50 m	
Larghezza ottimale 3,00 m	
PERCORSO CICLABILE BIDIREZIONALE	
	Percorso su corsia riservata - sezione tipo A2
	Percorso su marciapiede - sezione tipo B2 (*)
	Percorso su sede separata - sezione tipo C2
Larghezza minima 2,50 m	
Larghezza standard 3,00 m	
Larghezza ottimale 4,00 m	
(*) Percorso promiscuo	
	Asse stradale
	Percorsi esistenti
	Altri percorsi in progetto
	Attraversamento ciclopedonale in progetto
	Attraversamento ciclopedonale esistente



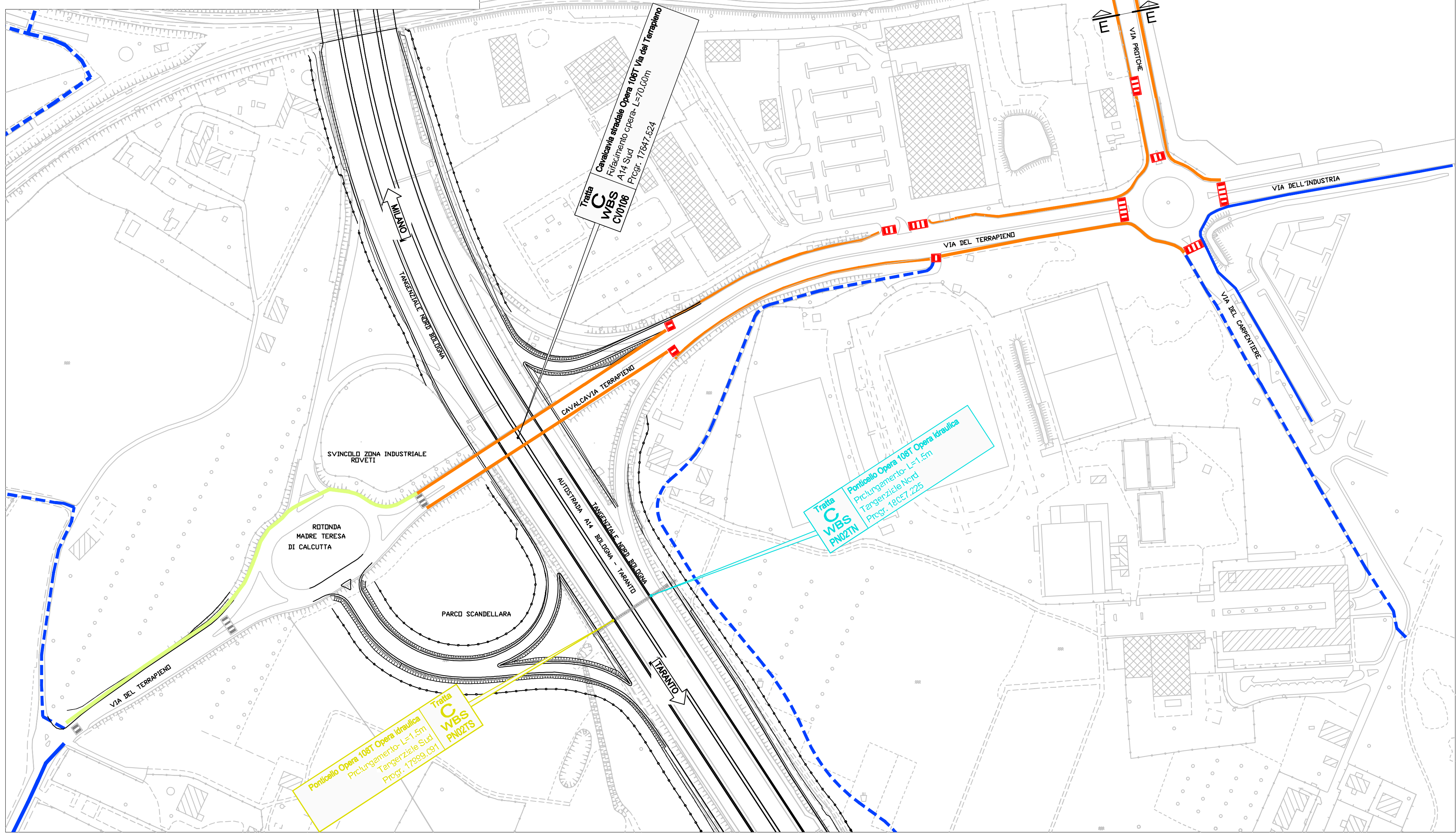
PLANIMETRIA DI INQUADRAMENTO scala 1:10.000



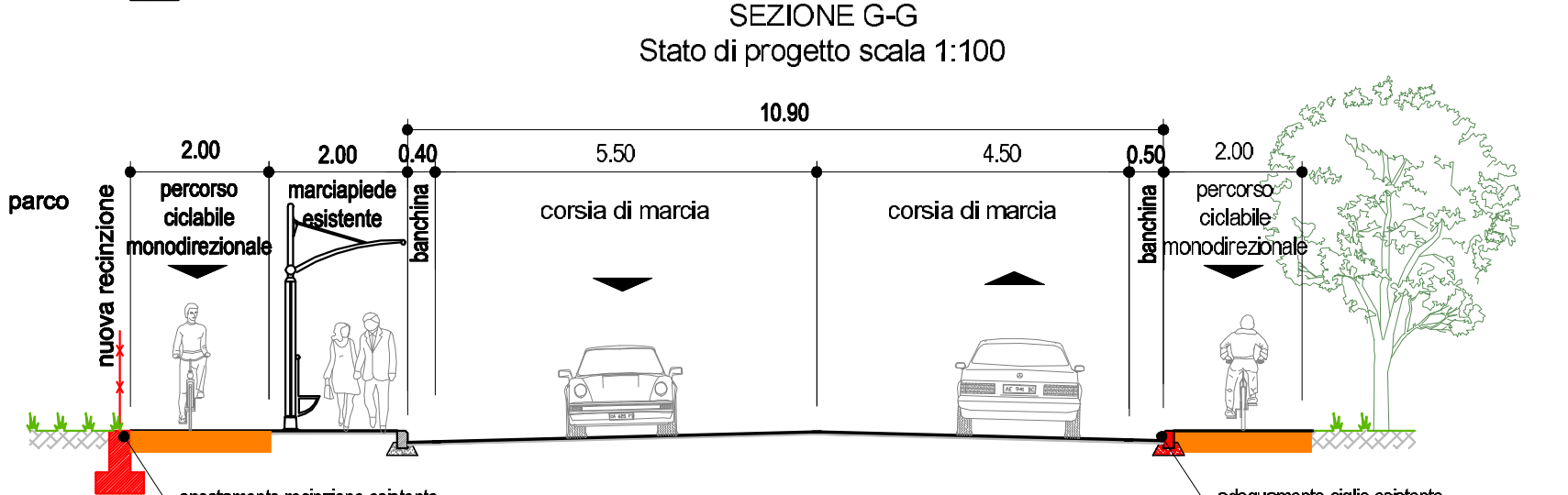
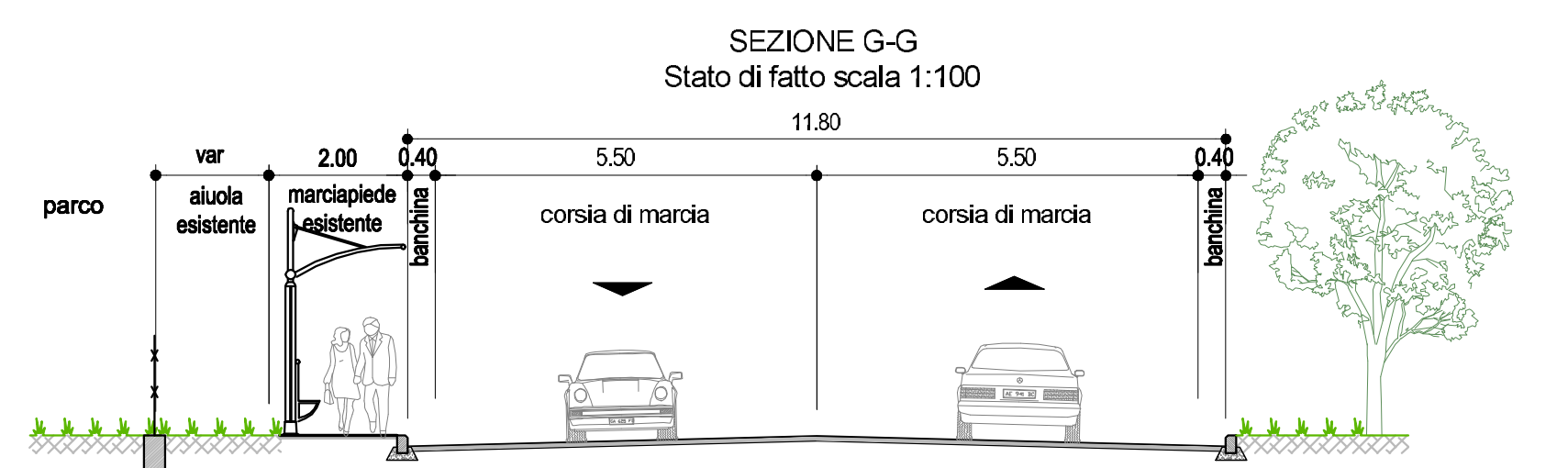
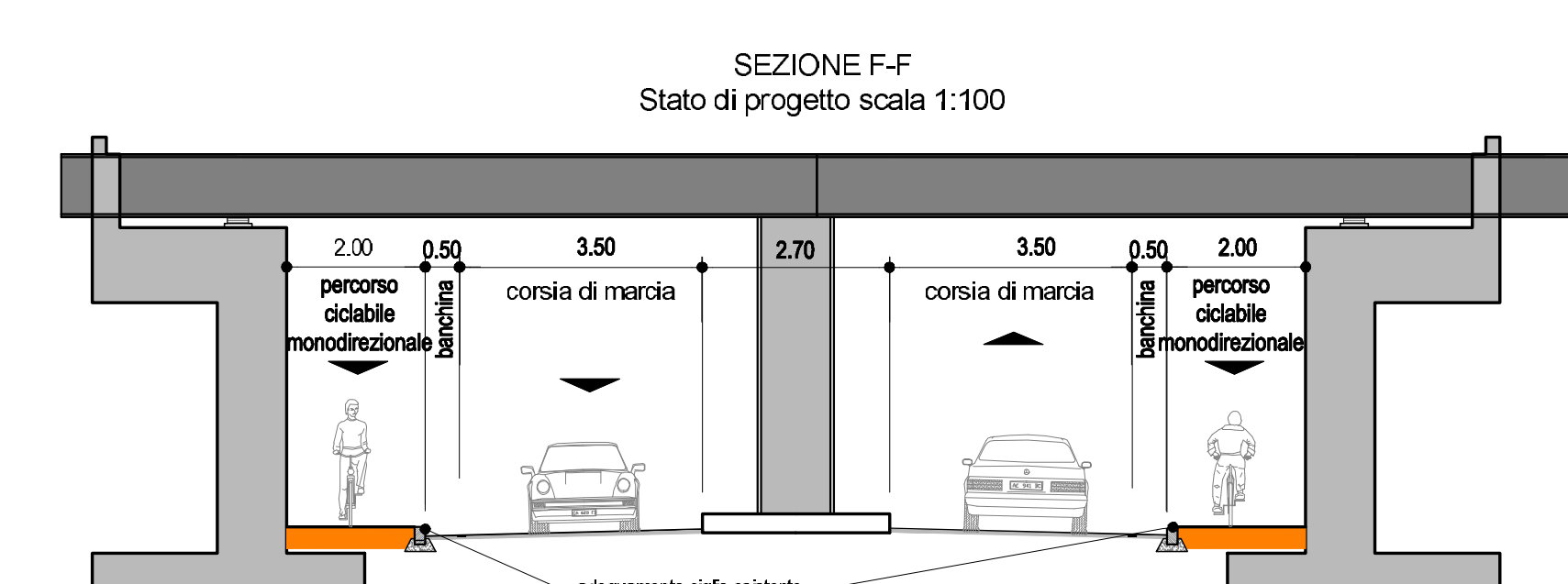
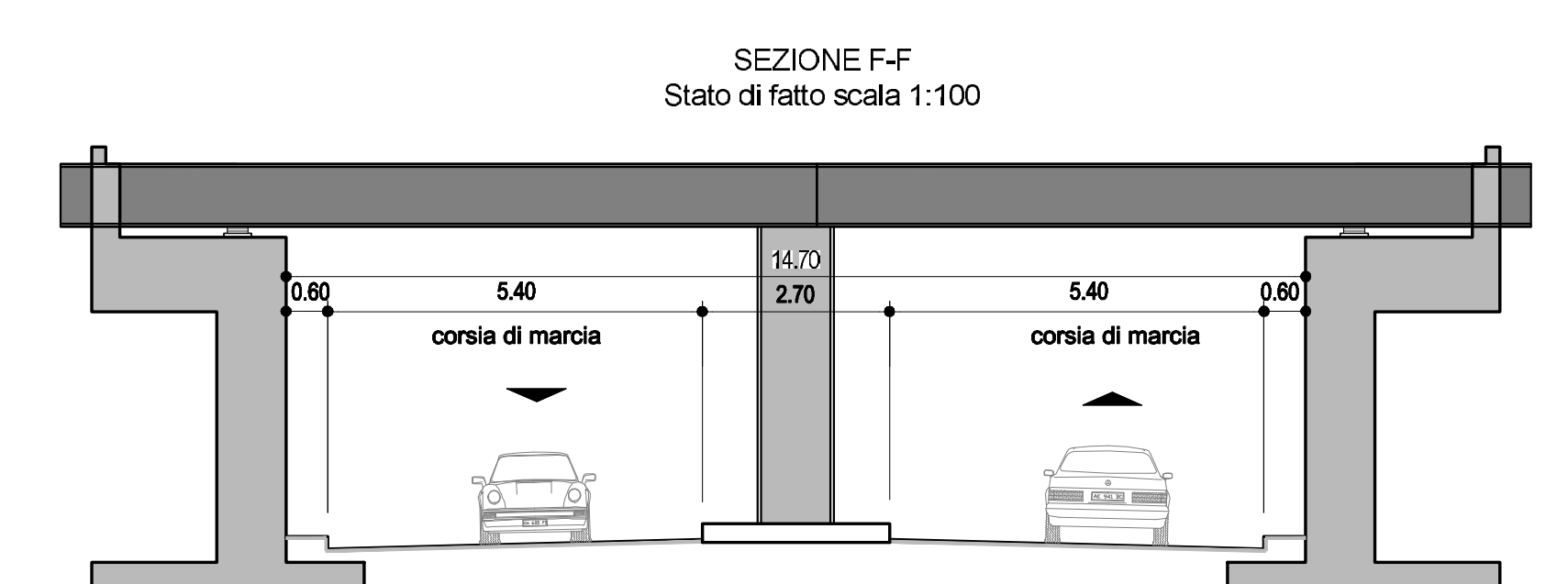
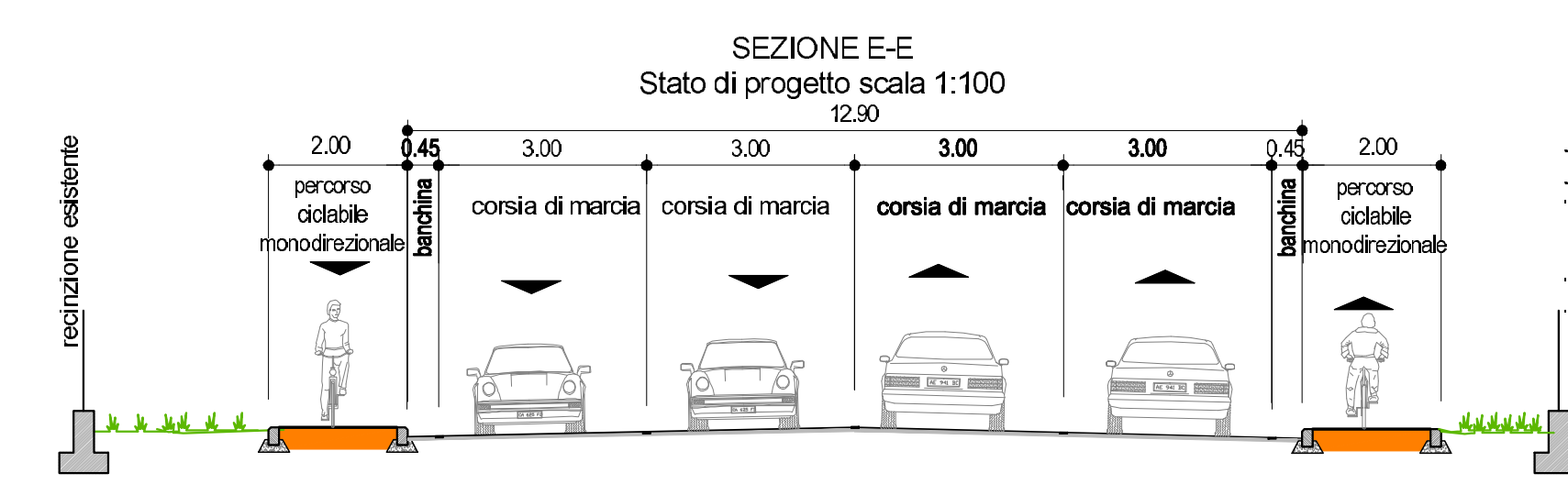
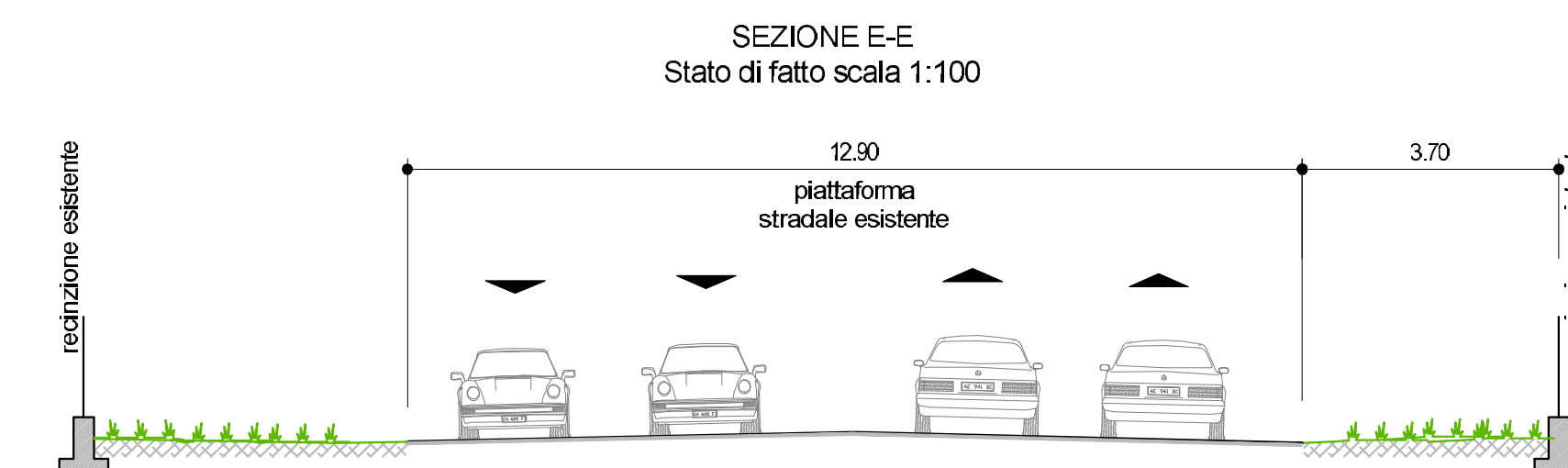
DETTAGLIO 2_PENSILINA AUTOBUS - scala 1:500



DETTAGLIO 2_PENSILINA AUTOBUS - scala 1:500



PLANIMETRIA DI PROGETTO - scala 1:2000



autostrade // per l'italia
AUTOSTRADA (A14) : BOLOGNA-BARI-TARANTO
TRATTO: BOLOGNA BORGO PANIGALE - BOLOGNA SAN LAZZARO
POTENZIAMENTO DEL SISTEMA TANGENZIALE DI BOLOGNA
TRA BORGO PANIGALE E SAN LAZZARO

PROGETTO DEFINITIVO	
VL - VIABILITA' LOCALE E INTERFERITA	
PARTE STRADALE	
PISTE CICLABILI	
PERCORSI TERRAPIENO (PE25)	
PLANIMETRIA DI PROGETTO E SEZIONI TRASVERSALI TIPO	
IL PROGETTISTA SPECIALISTICO Ing. Claudio Solonaro Spazzoli Ord. Ing. Milano N. 25796	IL RESPONSABILE INTERSEZIONE PRESTAZIONI SPECIALISTICO Ing. Raffaele Rinaldi Ord. Ing. Modena N. 41068
IL DIRETTORE TECNICO Ing. Orlando Maggi Ord. Ing. Pavia N. 1496	PROGETTAZIONE NUOVE OPERE AUTOSTRADALI
INTERNO PROGETTO 1114420001PD0000000000000000STDA4071-1	COFIDE IDENTIFICATIVO 00
PROGETTO MANAGER Ing. Giulio Ghezzi Ord. Ing. Pesaro Urbino N. 1768	SUPPORTO SPECIFICATO VERIFICATO
REVISIONE 0 1 2 3 4	DATA APRILE 2017

VISTO DEL COMMITTENTE
autostrade // per l'italia
 IL RESPONSABILE ORIGINI DEL PROCEDIMENTO
 Ing. Marika Coria

VISTO DEL CONCESSIONARIO
Ministero delle Infrastrutture e dei Trasporti
 Ing. Massimo Cuccia