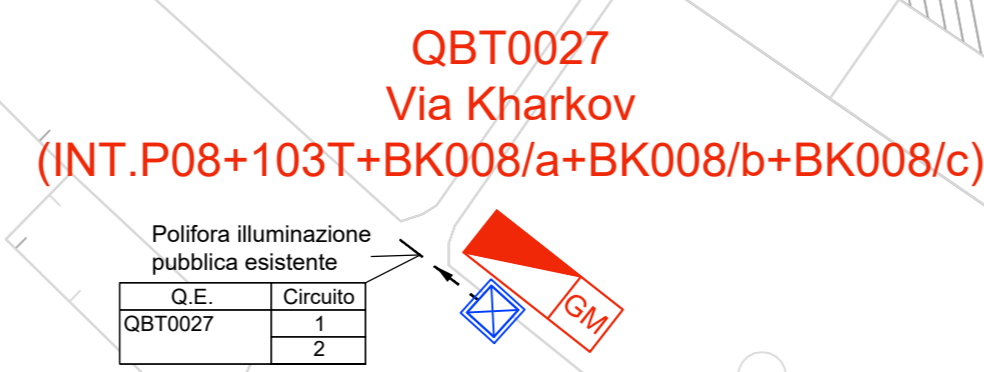
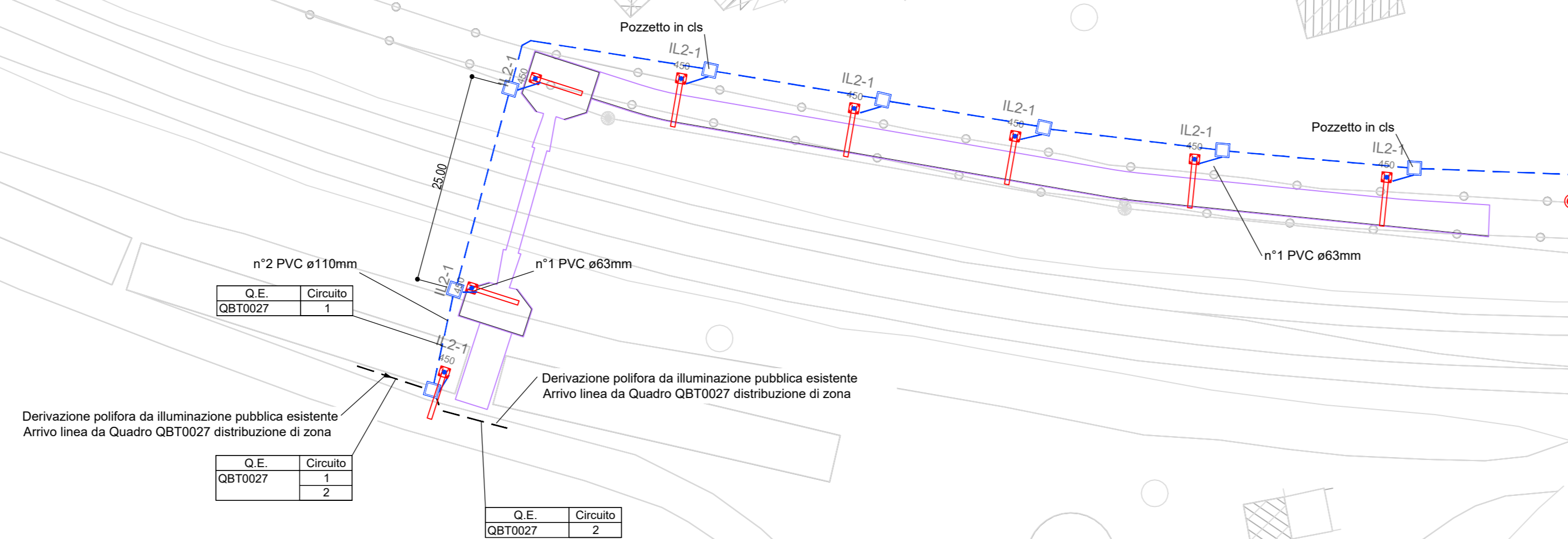


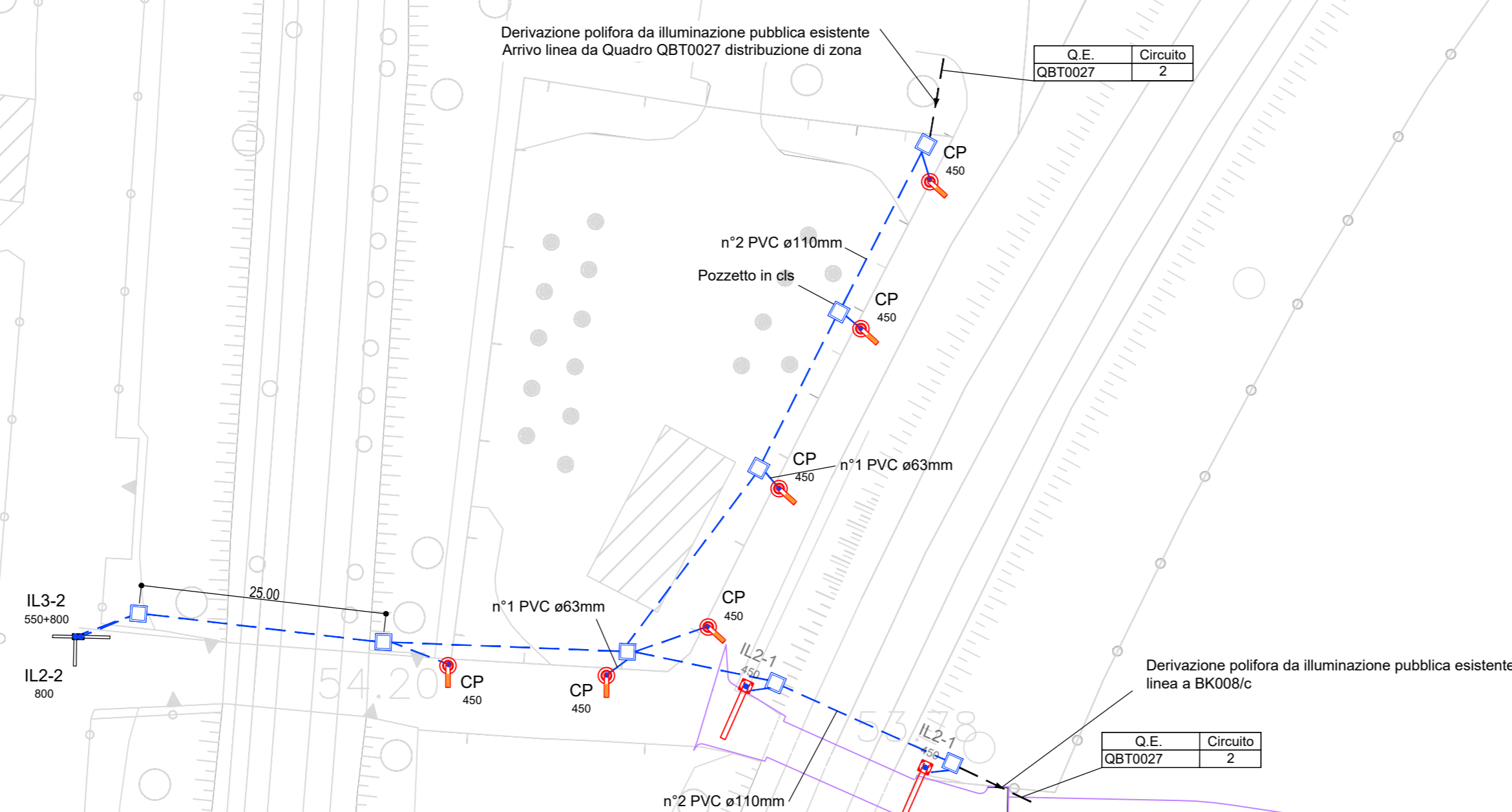
PLANIMETRIA PUNTO FORNITURA UBICAZIONE QUADRO QBT0027 (Via Kharkov) - scala 1:500



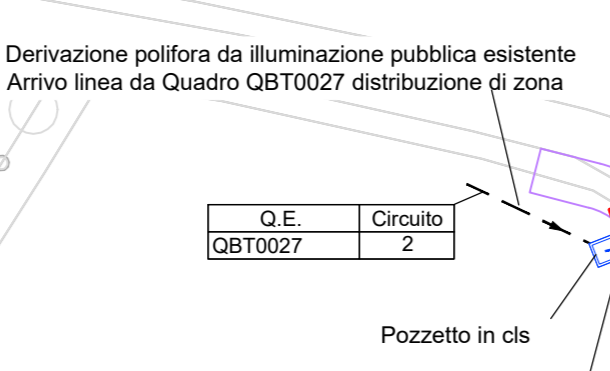
PLANIMETRIA ITINERARIO BK008/a (Via della Campagna) - scala 1:500



PLANIMETRIA ITINERARIO BK008/b (Via Giovanni Emanuel) - scala 1:500



PLANIMETRIA ITINERARIO BK008/c (Via del Terrapieno) - scala 1:500



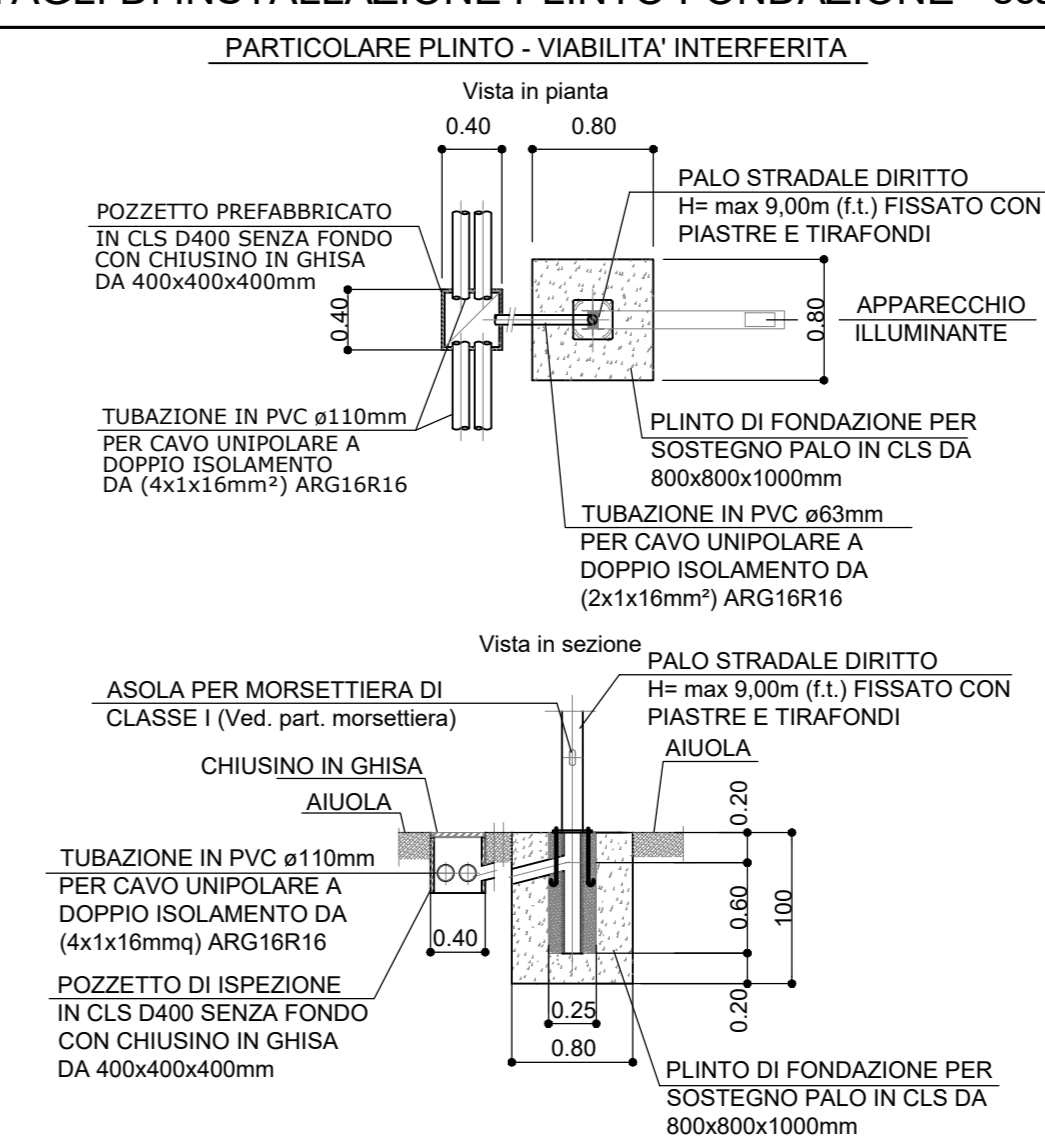
LEGENDA SIMBOLI APPARECCHI ILL.TI VIABILITA' INTER.TA/CICLOPEDONALE

CP	ARMATURA STRADALE TESTA PALO CON LAMPADA SORGENTE LUMINOSA LED 34/34,5/35W - 5400 lm, PALO SEZIONE CONICA H=4,5/5 m FLUORI TERRA CON ASOLA E MORSETTERIA
ST1	ARMATURA STRADALE CON BRACCIO (L=1m) LAMPADA SORGENTE LUMINOSA LED 1328, 9108 lm, PALO SEZ. CONICA + SBARCO H=7m FLUORI TERRA CON ASOLA E MORSETTERIA
IL2-1	ARMATURA STRADALE CON BRACCIO (L=1m) CON LAMPADA A SORGENTE LED 17173W, 12000 lm, PALO SEZIONE CONICA + SBARCO H=7,2m FLUORI TERRA CON ASOLA E MORSETTERIA
IL2-0	ARMATURA STRADALE CON BRACCIO (L=1m) CON LAMPADA A SORGENTE LED 384, 4800 lm, PALO SEZIONE CONICA + SBARCO H=3,5m FLUORI TERRA CON ASOLA E MORSETTERIA
IL2-0A	ARMATURA STRADALE CON BRACCIO (L=1m) CON LAMPADA A SORGENTE LED 198, 2656 lm, PALO SEZIONE CONICA + SBARCO H=3,5m FLUORI TERRA CON ASOLA E MORSETTERIA
IL2-0B	ARMATURA STRADALE CON BRACCIO (L=1m) CON LAMPADA A SORGENTE LED 208, 2200 lm, PALO SEZIONE CONICA + SBARCO H=3,5m FLUORI TERRA CON ASOLA E MORSETTERIA
IL2-1A	ARMATURA STRADALE CON BRACCIO (L=1m) CON LAMPADA A SORGENTE LED 17173W, 12000 lm, PALO SEZIONE CONICA + SBARCO H=7,2m FLUORI TERRA CON ASOLA E MORSETTERIA
IL2-1B	ARMATURA STRADALE CON BRACCIO (L=1m) CON LAMPADA A SORGENTE LED 384, 3499 lm, PALO SEZIONE CONICA + SBARCO H=4,5m FLUORI TERRA CON ASOLA E MORSETTERIA
IL2-3	DOPPIA ARMATURA STRADALE COMPOSTA DA DOPPIO PALO (H=5m + H=7m FLUORI TERRA) CON CASCINO SINGOLO BRACCIO (L=1,5m) SORGENTE LUMINOSA LED, PALO + SBARCO H=10,7m, PALO SEZIONE CONICA + SBARCO H=10,7m, CONDUZIONE SEZ. CONICA + ASOLA E MORSETTERIA
IL3-2	DOPPIA ARMATURA STRADALE CON DOPPIO BRACCIO (L=1m+H=1m) CON LAMPADA A SORGENTE LED 198, 2656 lm, LATO STRADA CICLALE/POLICICLALE INSTALLAZIONE AD H=3,5m - LAMPADA A SORGENTE LED 55W, 6852 lm, LATO STRADALE INSTALLAZIONE AD H=8m - PALO SEZIONE CONICA + SBARCO H=8m FLUORI TERRA CON ASOLA E MORSETTERIA

LEGENDA SIMBOLI

—	MONTANTE LINEE ELETTRICHE
—	POLIFORA IN TUBO PVC A DOPPIA CAMERA ø110mm E/D ø63mm (COME INDICATO IN PLANIMETRIA)
—	CANALE 100x75mm IN ACCIAIO INOX STAFFATA A TERRA (ATTRAVERSAMENTO CAVILCOWA)
—	CANALE 100x75mm IN ACCIAIO INOX STAFFATA A PARETE E/D SOTTITO
—	POZZETTO ISPEZIONABILE IN CLS DA 400x400x400mm CON CHIUSINO IN GHISA C250
—	CABINA ELETTRICA
—	QUADRO ELETTRICO DI ALIMENTAZIONE, PROTEZIONE, COMANDO E GRUPPO DI MISURA
—	QUADRO BT

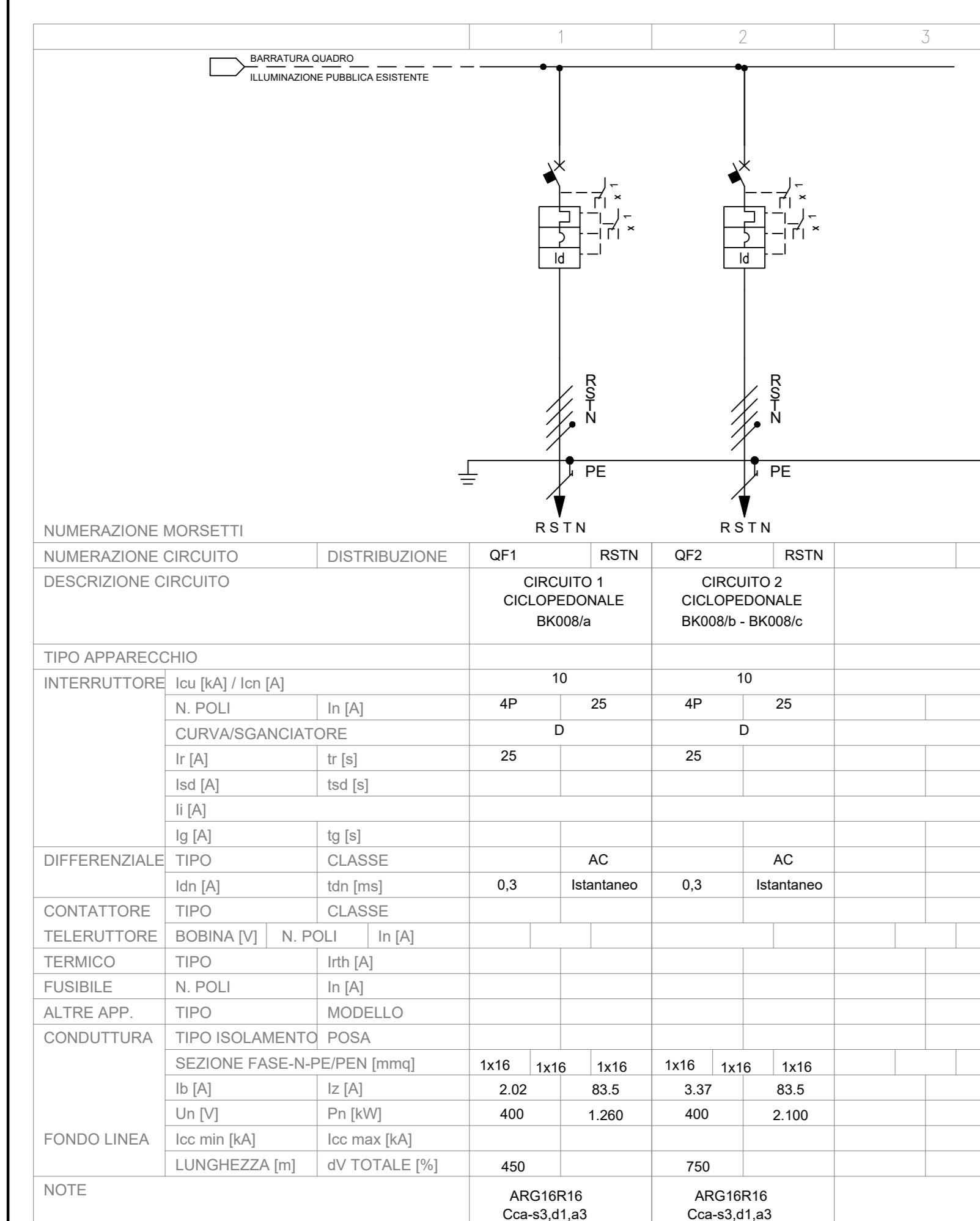
DETTAGLI DI INSTALLAZIONE PLINTO FONDAZIONE - scala 1:20



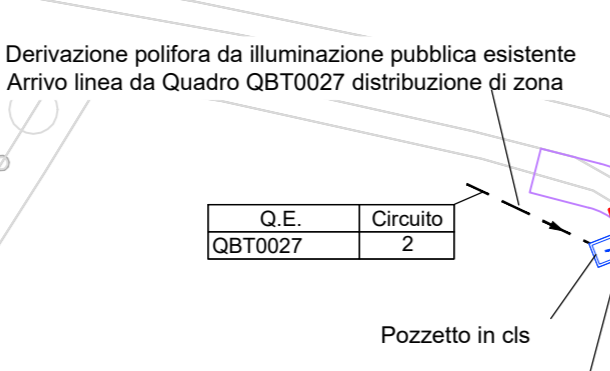
NOTE GENERALI - FASI ESECUTIVE

- L'ILLUMINAZIONE DEI SOTTOPASSAGGI, DELLA VIABILITA' INTERFERITA E DELLE PISTE CICLOPEDONALI RAPPRESENTATA, DOVRA' ESSERE REALIZZATA NELLE SEGUENTI MODALITA':
- INSTALLAZIONE INTERRUTTORI DI PROTEZIONE SU Q.E. ESISTENTE.
- REALIZZAZIONE DI NUOVO Q.E. DI DISTRIBUZIONE ILLUMINAZIONE PUBBLICA.
- DOVRANNO AVERE LE MEDESIME CARATTERISTICHE TECNICHE COME DA SPECIFICHE OE N° 1035 - CONVENZIONE CONSIP ENEL SOLE. SI RIMANDA ALLO SCHEMA ELETTRICO RAPPRESENTATO PER LE INFORMAZIONI COSTRUTTIVE DELLE APPARECCHIATURE DA UTILIZZARE.
- LA DISTRIBUZIONE ILLUMINAZIONE PUBBLICA, SARA' REALIZZATA CON N°2 TUBI PVC ø110mm
- TUTTI I CAVI UTILIZZATI DOVRANNO ESSERE CONFORMI AL REGOLAMENTO EUROPEO (CPR) E LE SUCCESSIVE MODIFICHE E INTEGRAZIONI.
- TAVOLE DI RIFERIMENTO PUNTI DI FORNITURA INTERVENTI COMUNALI:
- 111465-0001-PE-DG-IMP-QE000-IMP00-D-OPT0002
- 111465-0001-PE-DG-IMP-QE000-IMP00-D-OPT0003
- TAVOLA DI RIFERIMENTO PARTICOLARI COSTRUTTIVI:
- 111465-0001-PE-DG-IMP-TP000-IMP00-D-OPT0016
- LA POLIFORA A SERVIZIO DELLA VIABILITA' INTERFERITA ED CICLOPEDONALE, DOVRA' ESSERE POSIZIONATA SOTTO IL PERCORSO PEDONALE E/O CICLABILE, MENTRE I POZZETTI SU TERRENO VEGETALE DOVE POSSIBILE.
- SUDDIVIDERE IL CARICO ALTERNATIVAMENTE SULLE TRE FASI.
- SI DOVRA' COLLEGARE OGNI SINGOLO PALO DI ILLUMINAZIONE MEDIANTE TUBAZIONE INTERRATA A DOPPIA CAMERA DI ø63mm AL POZZETTO DI DISTRIBUZIONE PIU' VICINO.

Q. E.L.E. QBT0027 (CONVENZIONE CONSIP ENEL SOLE) - SCHEMA UNIFILARE



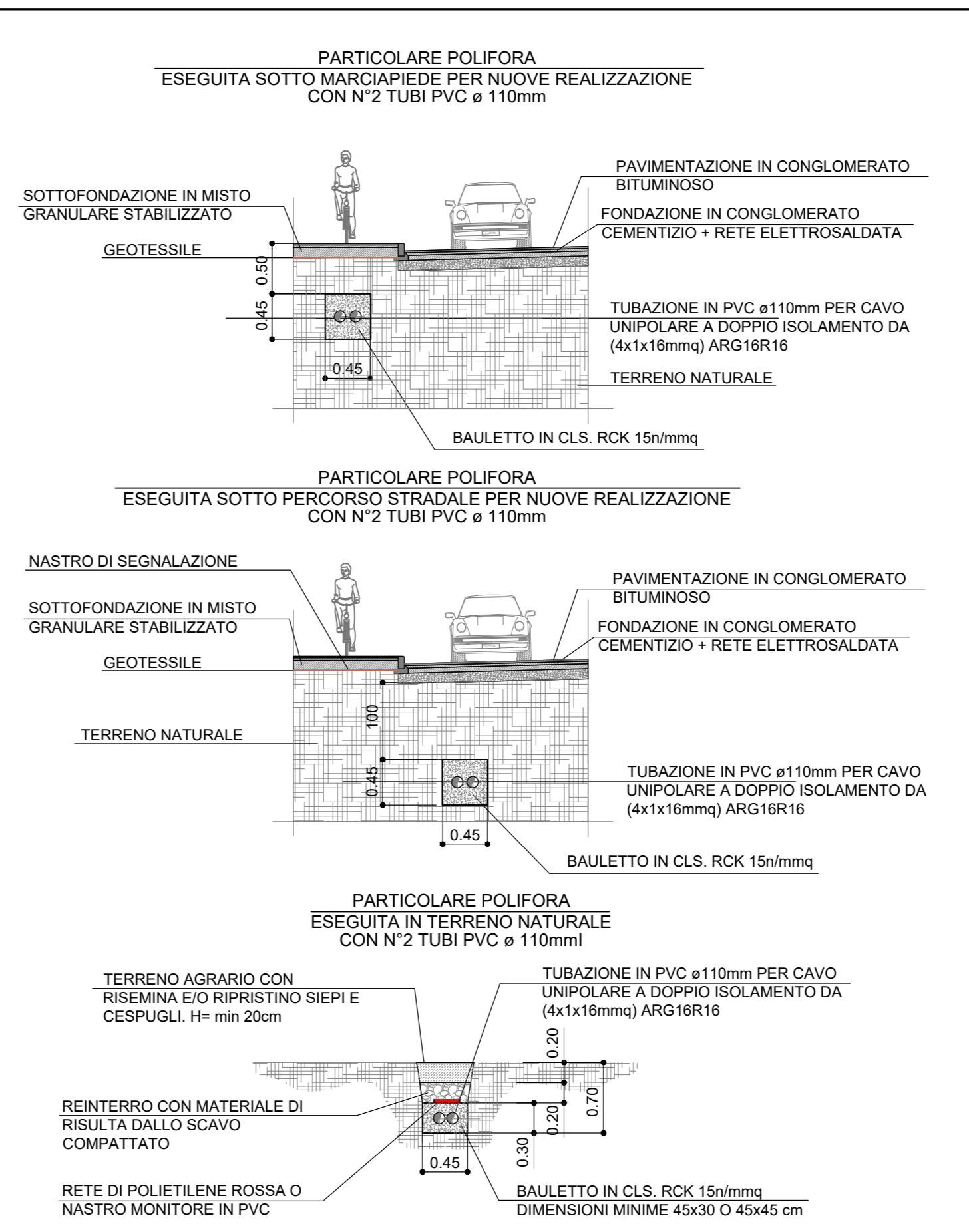
PLANIMETRIA ITINERARIO BK008/c (Via del Terrapieno) - scala 1:500



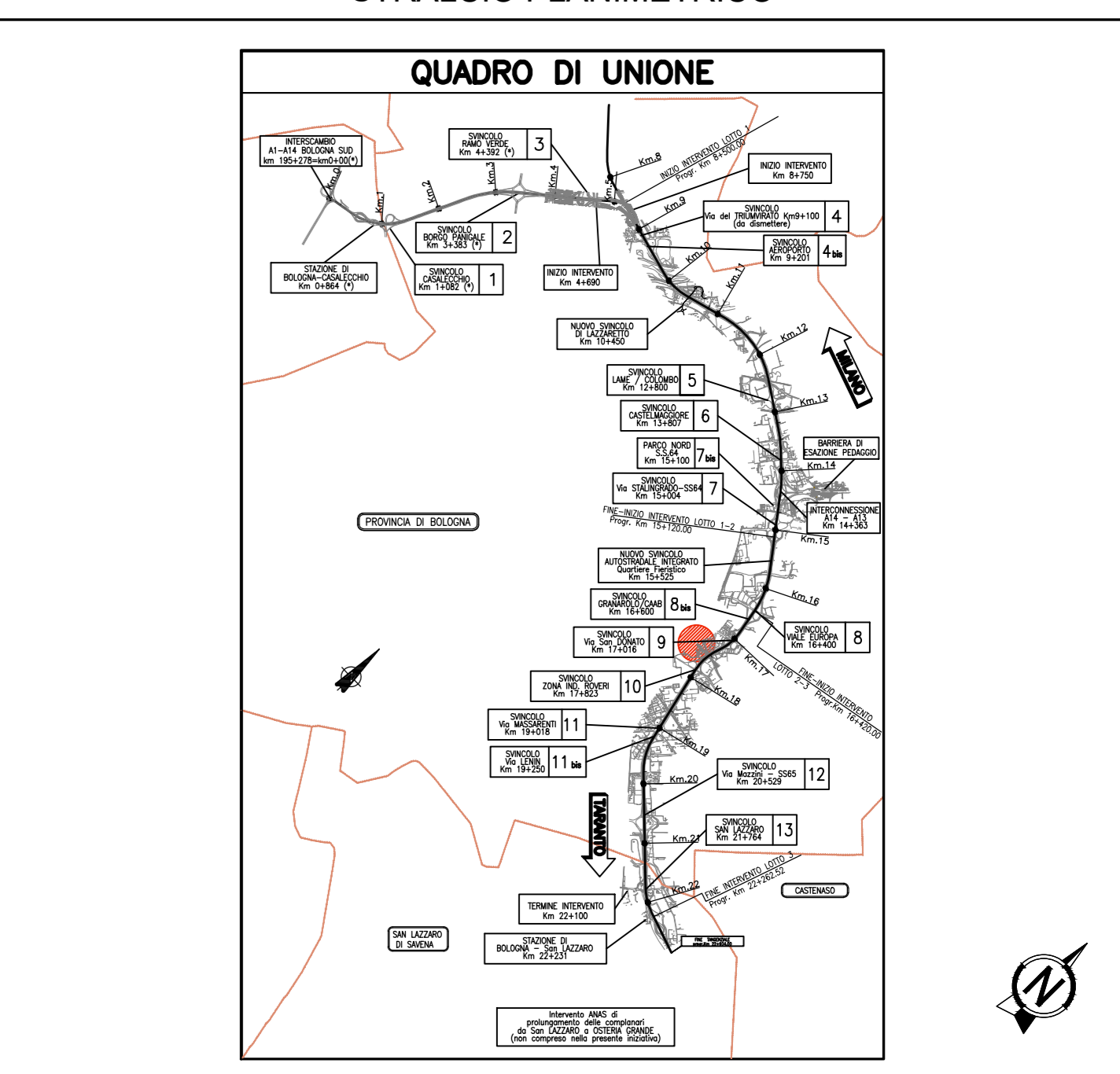
PART.RE MORSETTIERA PER PALO STRADALE



DETTAGLI DI INSTALLAZIONE POLIFORA - scala 1:20



STRALCIO PLANIMETRICO



autostrade per l'italia

AUTOSTRADA (A14): BOLOGNA - BARI - TARANTO
TRATTO: BOLOGNA BORGO PANIGALE - BOLOGNA SAN LAZZARO

POTENZIAMENTO IN SEDE DEL SISTEMA
AUTOSTRADALE E TANGENZIALE DI BOLOGNA
"PASSANTE DI BOLOGNA"
PROGETTO ESECUTIVO

IT - INTERVENTI TERRITORIALI		PISTE CICLABILI - SEGNALETICA	
BK008 - ITINERARI Campagna			
Impianti illuminazione Planimetria illuminazione piste ciclabili			
IL PROGETTISTA SPECIALISTICO		IL RESPONSABILE INTERAGENZIALE PRESTAZIONI SPECIALISTICHE	
Ing. Andrea Tanti Ord. Ingg. Parma N. 1154 Regione Emilia		Ing. Barbara Rossetti Ord. Ingg. Modena N. A1058 Stato	
IL DIRETTORE TECNICO		IL RESPONSABILE INCARICO PROGETTO	
Ing. Andrea Tanti Ord. Ingg. Parma N. 1154 Regione Emilia		Ing. Paolo Vanni Ord. Ingg. Parma N. 1154 Regione Emilia	
REFERENZIALE PROGETTO	CODICE IDENTIFICATIVO	REFERENZIALE OPERATIVO	OPERATORE
111465	0002 PE IT AMB BK008	IMP00 D OPT	0541 - 0
PRODOTTORE	SUPPORTO PRODOTTORE	REVISIONE	REVISIONE
Tecne	Ing. Stefano Bellandi Ord. Ingg. Modena N. A1058	Ing. Andrea Tanti Ord. Ingg. Parma N. 1154	Ing. Andrea Tanti Ord. Ingg. Parma N. 1154
REDAZIONE	VERBALE	DATA	DATA
		05/09/2021	
VISTO DEL COMMITTENTE		VISTO DEL CONCESSIONARIO	
autostrade per l'italia		Ministero delle Infrastrutture e dei Trasporti	