

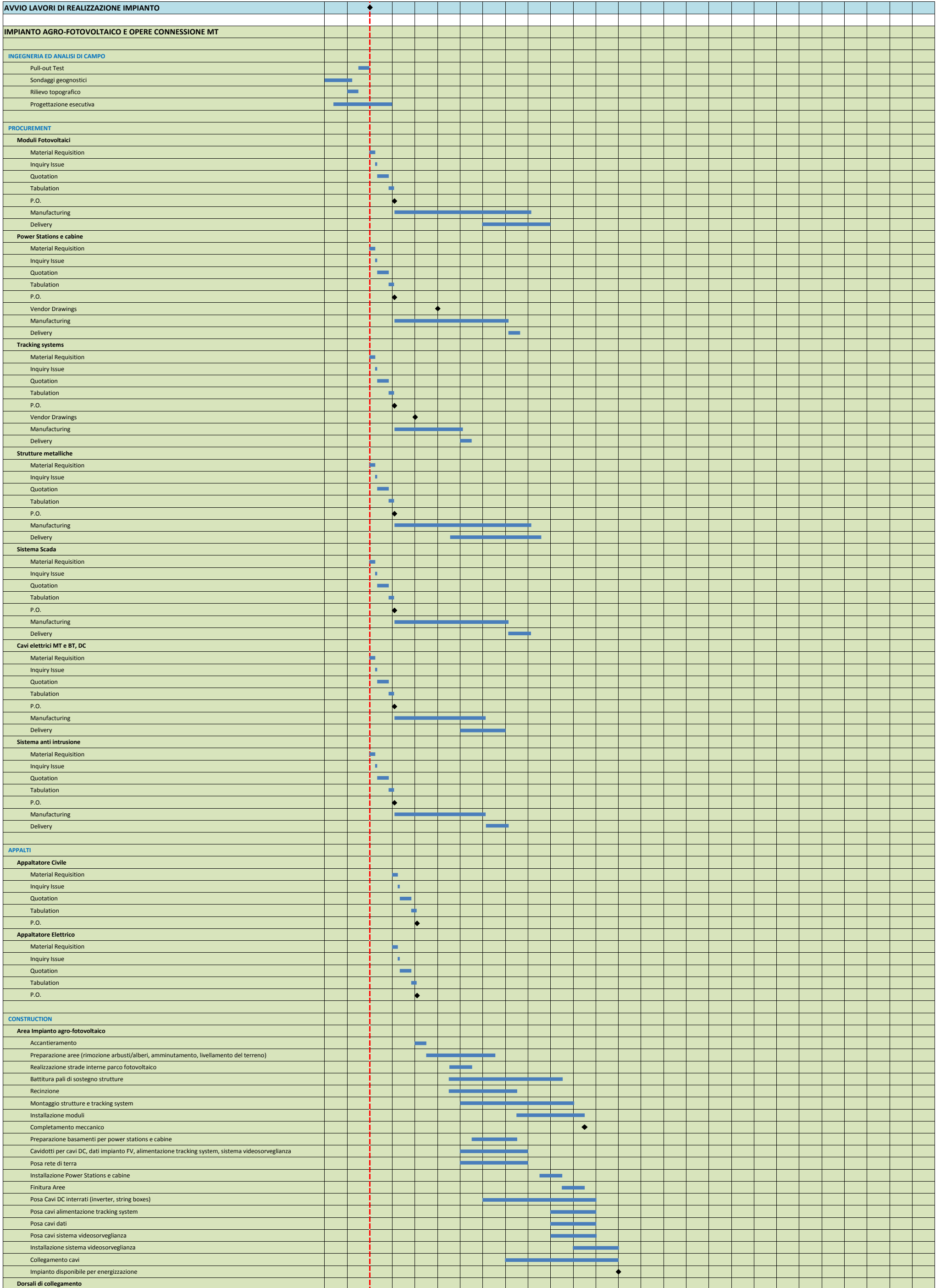
**Wood Solare Italia S.r.l.**

**Impianto agro-fotovoltaico da 55.202 kWp (40.000 kW in  
immissione)**

Comune di Latiano (BR)

Progetto Definitivo Impianto Agro-fotovoltaico  
Allegato C – Cronoprogramma generale

Rev. 0  
Ottobre 2020

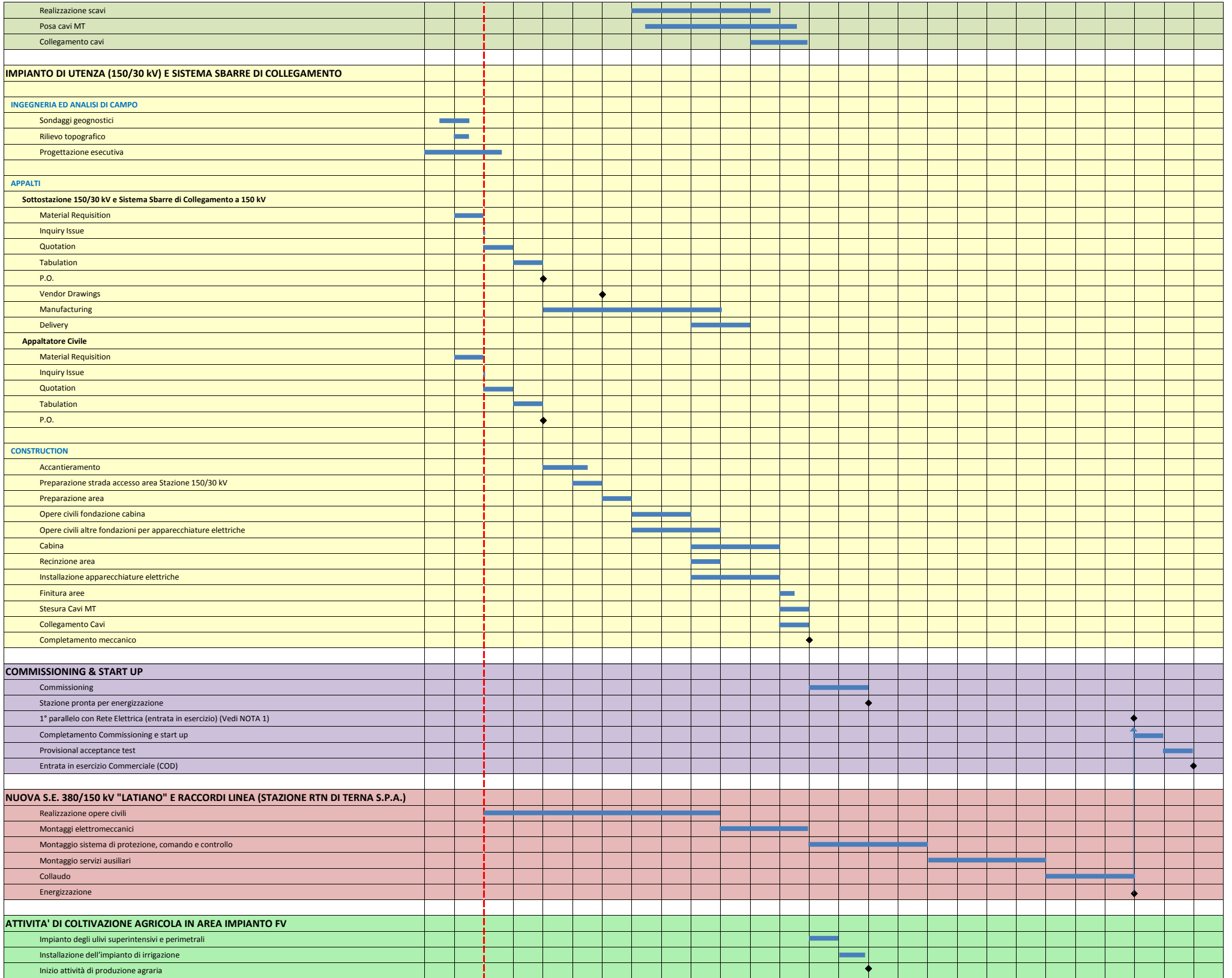


DESCRIZIONE DELLE ATTIVITA'

MESI

-2 -1 1 2 3 4 5 6 7 8 9 10 11 12 13 14 15 16 17 18 19 20 21 22 23 24 25

ATTIVITA' ← → ATTIVITA' ESECUTIVE



NOTA:  
 (1) L'entrata in esercizio dell'impianto agro-fotovoltaico è prevista dopo 22 mesi dall'avvio dei lavori, avendo ipotizzato che le attività di realizzazione della nuova Stazione RTN a 380/150 kV "Latiano" inizino contestualmente alla realizzazione dell'impianto agro-fotovoltaico. Qualora la stazione RTN fosse completata prima, oppure fosse autorizzato un allaccio provvisorio, l'impianto potrebbe entrare in esercizio dopo 13 mesi dall'avvio dei lavori.