

Wood Solare Italia S.r.l.

**Impianto agro-fotovoltaico da 55.202 kWp (40.000 kW in
immissione)**

Comune di Latiano (BR)

Progetto Definitivo Impianto agro-fotovoltaico
Allegato L – Censimento e risoluzione delle interferenze

Rev. 1

Luglio 2020

INDICE

1. INTRODUZIONE	3
2. CENSIMENTO E RISOLUZIONE DELLE INTERFERENZE.....	3

ELENCO ALLEGATI

Num.	Oggetto
01	Schede di risoluzione delle interferenze

Questo documento è di proprietà di Amec Foster Wheeler Italiana S.r.l. e il detentore certifica che il documento è stato ricevuto legalmente.

Ogni utilizzo, riproduzione o divulgazione del documento deve essere oggetto di specifica autorizzazione da parte di Amec Foster Wheeler Italiana S.r.l.



1. INTRODUZIONE

Il presente documento identifica le interferenze tra le infrastrutture esistenti (strade comunali/provinciali, reti interrato, corsi d'acqua) e le dorsali di collegamento in MT (cavi interrati a 30 kV) per il vettoriamento dell'energia prodotta dall'Impianto agro-fotovoltaico da 55.202 kWp (40.000 kW in immissione), che la società Wood Solare Italia S.r.l. intende realizzare nel Comune di Latiano (BR), alla Stazione di trasformazione 150/30 kV (Impianto di Utenza).

Nel paragrafo seguente saranno descritte le interferenze identificate e le modalità proposte per la risoluzione delle medesime.

2. CENSIMENTO E RISOLUZIONE DELLE INTERFERENZE

L'area dove è prevista la realizzazione dell'Impianto agro-fotovoltaico è attraversata da alcune strade – provinciali e comunali, lungo le quali saranno posate le dorsali di collegamento in MT - e sono presenti alcune infrastrutture interrato. E' stato effettuato un sopralluogo approfondito sul sito e sono state identificate le seguenti interferenze con il percorso seguito dalle dorsali MT:

1. Metanodotti;
2. Strada Provinciale SP46;
3. Canale;
4. Canale Reale.

Le interferenze censite sono riportate nelle Tav. 18 "Identificazione su ortofoto interferenze tra dorsali di collegamento in MT con viabilità esistente/reti interrato", identificate con un numero progressivo.

In totale sono state identificate N. 9 interferenze, riassunte nella tabella seguente con numero progressivo, così come riportato sulle Tav. 18:

Tabella 1: Elenco delle interferenze identificate

ID Interferenza	Descrizione	Cavi Interferenti (30 kV)	Indicazioni per la posa
INT01	Attraversamento metanodotto	Dorsale 1S-1N: 3x95 mmq	Posa cavi MT in cassonetto in calcestruzzo ad una distanza maggiore di 1,00 m dalla condotta del metanodotto
INT02	Attraversamento metanodotto	Dorsale 1S-1N: 3x95 mmq	Posa cavi MT in cassonetto in calcestruzzo ad una distanza maggiore di 1,00 m dalla condotta del metanodotto
INT03	Attraversamento metanodotto	Dorsale 1: 3x1x300 mmq	Posa cavi MT in cassonetto in calcestruzzo ad una distanza maggiore di 1,00 m dalla condotta del metanodotto
INT04	Attraversamento metanodotto	Dorsale 1: 3x1x 300 mmq	Posa cavi MT in cassonetto in calcestruzzo ad una distanza maggiore di 1,00 m dalla condotta del metanodotto
INT05	Attraversamento strada provinciale SP46	Dorsale 1: 3x1x300 mmq Dorsale 2: 3x1x500 mmq	Posa tipo "minitrincea", con protezione meccanica e ripristino strada
INT06	Attraversamento Canale in cls	Dorsale 2: 3x1x500 mmq	Posa interrato a monte del manufatto esistente, ad una profondità di 1 m al di sotto del manufatto in cls Posa cavi in cassonetto in cls in corrispondenza dell'attraversamento
INT07	Attraversamento metanodotto	Dorsale 1: 3x1x300 mmq Dorsale 2: 3x1x500 mmq	Posa cavi MT in cassonetto in calcestruzzo ad una distanza maggiore di 1,00 m dalla condotta del metanodotto



ID Interferenza	Descrizione	Cavi Interferenti (30 kV)	Indicazioni per la posa
INT08	Attraversamento Canale in cls	Dorsale 3: 3x1x300 mmq	Posa interrata a monte del manufatto esistente, ad una profondità di 1 m al di sotto del manufatto in cls Posa cavi in cassonetto in cls in corrispondenza dell'attraversamento
INT09	Attraversamento corso d'acqua denominato "Canale Reale" su infrastruttura esistente.	Dorsale 3S-3O: 3x95 mmq	Posa con tecnologia TOC (Trivellazione Orizzontale Controllata) al di sotto dell'alveo del Canale.

In Allegato 01 sono riportate le schede riassuntive che illustrano, per ogni interferenza censita, le seguenti informazioni:

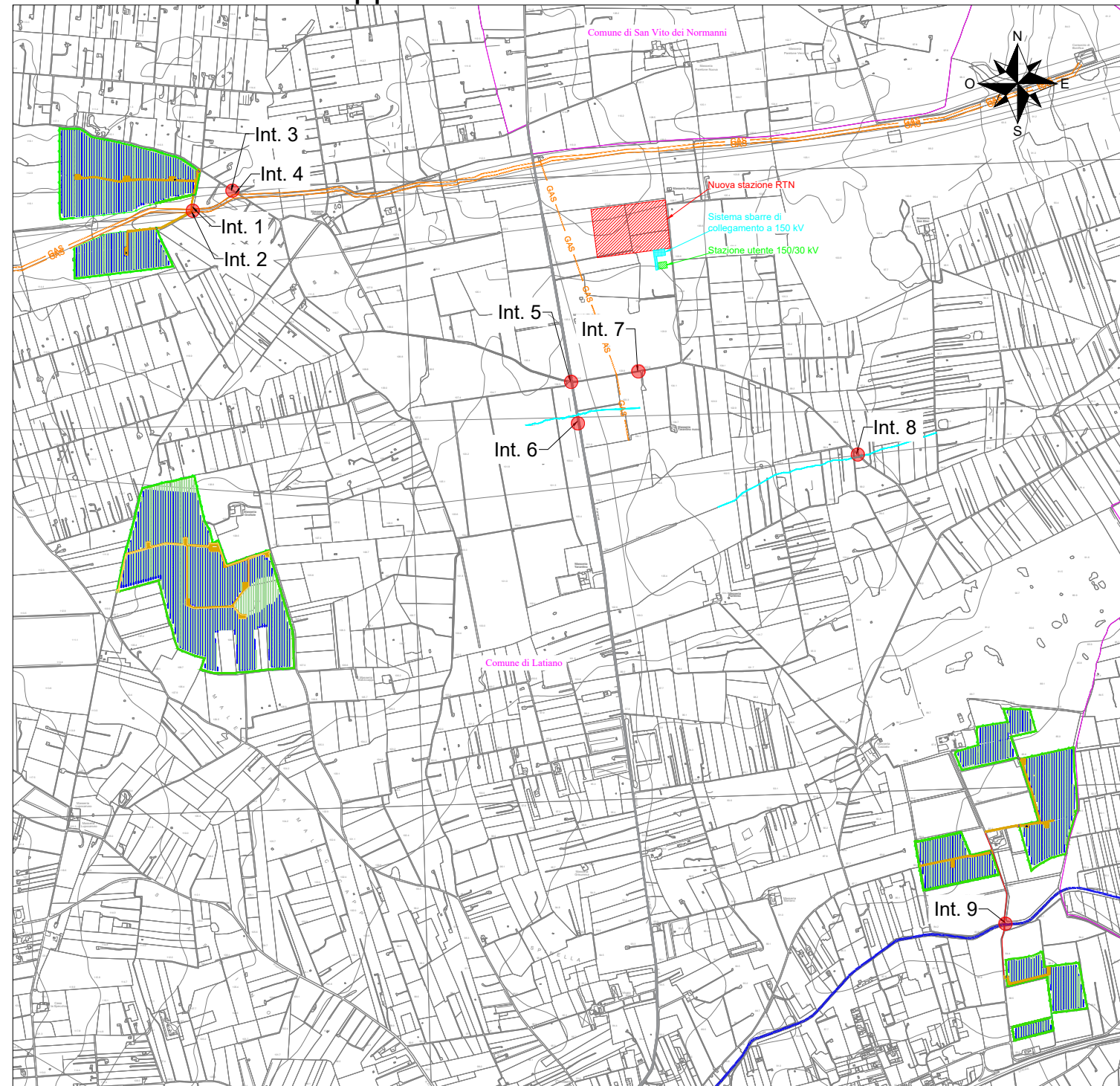
- N. identificativo dell'interferenza, così come identificato nella Tav. 18;
- comune in cui si trova l'interferenza;
- coordinate geografiche e quota del terreno in corrispondenza dell'interferenza;
- descrizione dell'interferenza;
- indicazioni sulla modalità di risoluzione dell'interferenza;
- localizzazione su ortofoto dell'interferenza;
- fotografia dell'interferenza;
- sezione dell'interferenza.

Per l'interferenza INT09 si faccia riferimento all'Allegato AE "Progetto attraversamento Canale Reale con dorsale di collegamento".

ALLEGATO 01

SCHEDE DI RISOLUZIONE DELLE INTERFERENZE

Localizzazione su mappa - scala 1:25000

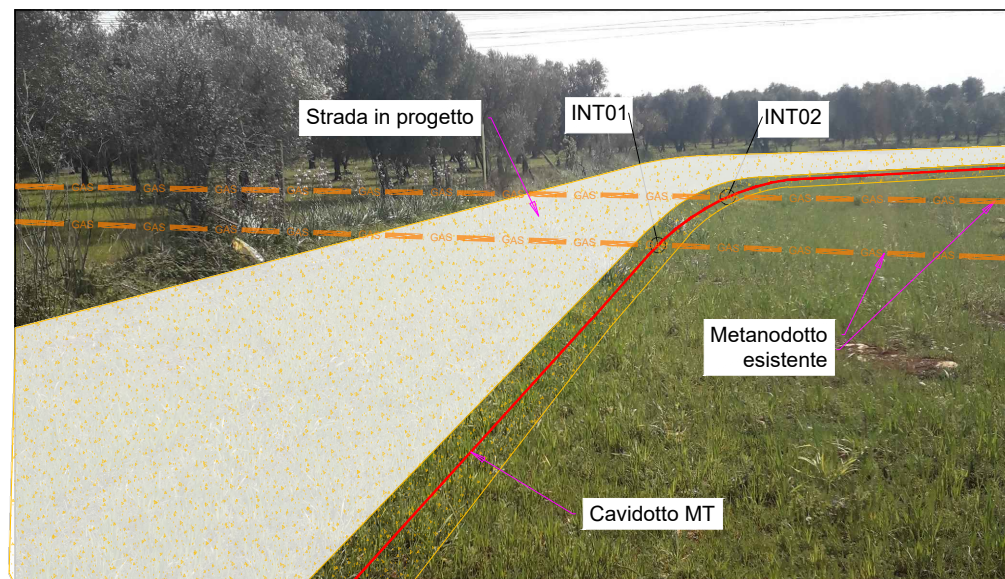


ELENCO INTERFERENZE

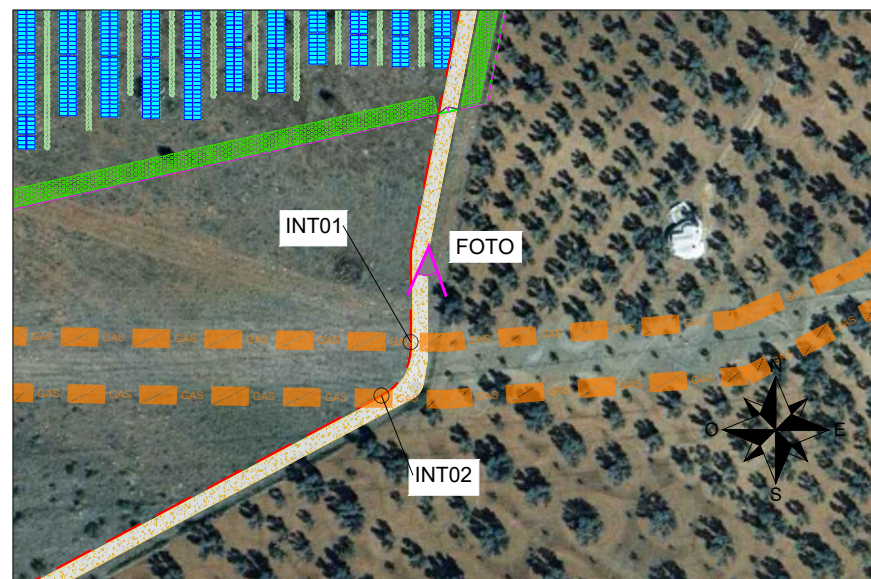
- INT. 01 - Attraversamento cavidotto 30 kV con metanodotto
- INT. 02 - Attraversamento cavidotto 30 kV con metanodotto
- INT. 03 - Attraversamento cavidotto 30 kV con metanodotto
- INT. 04 - Attraversamento cavidotto 30 kV con metanodotto
- INT. 05 - Attraversamento cavidotto 30 kV con strada provinciale (SP46)
- INT. 06 - Attraversamento cavidotto 30 kV con impluvio naturale
- INT. 07 - Attraversamento cavidotto 30 kV con metanodotto
- INT. 08 - Attraversamento cavidotto 30 kV con impluvio naturale
- INT. 09 (*) - Attraversamento cavidotto 30 kV con corso d'acqua denominato "canale reale"

(*) Per l'interferenza INT09 si faccia riferimento al "Progetto attraversamento Canale Reale con dorsale di collegamento" in Allegat Ae del Progetto Definitivo dell'Impianto agro-fotovoltaico

FOTO INTERFERENZE METANODOTTO



PIANTA INTERFERENZA - scala 1:2000

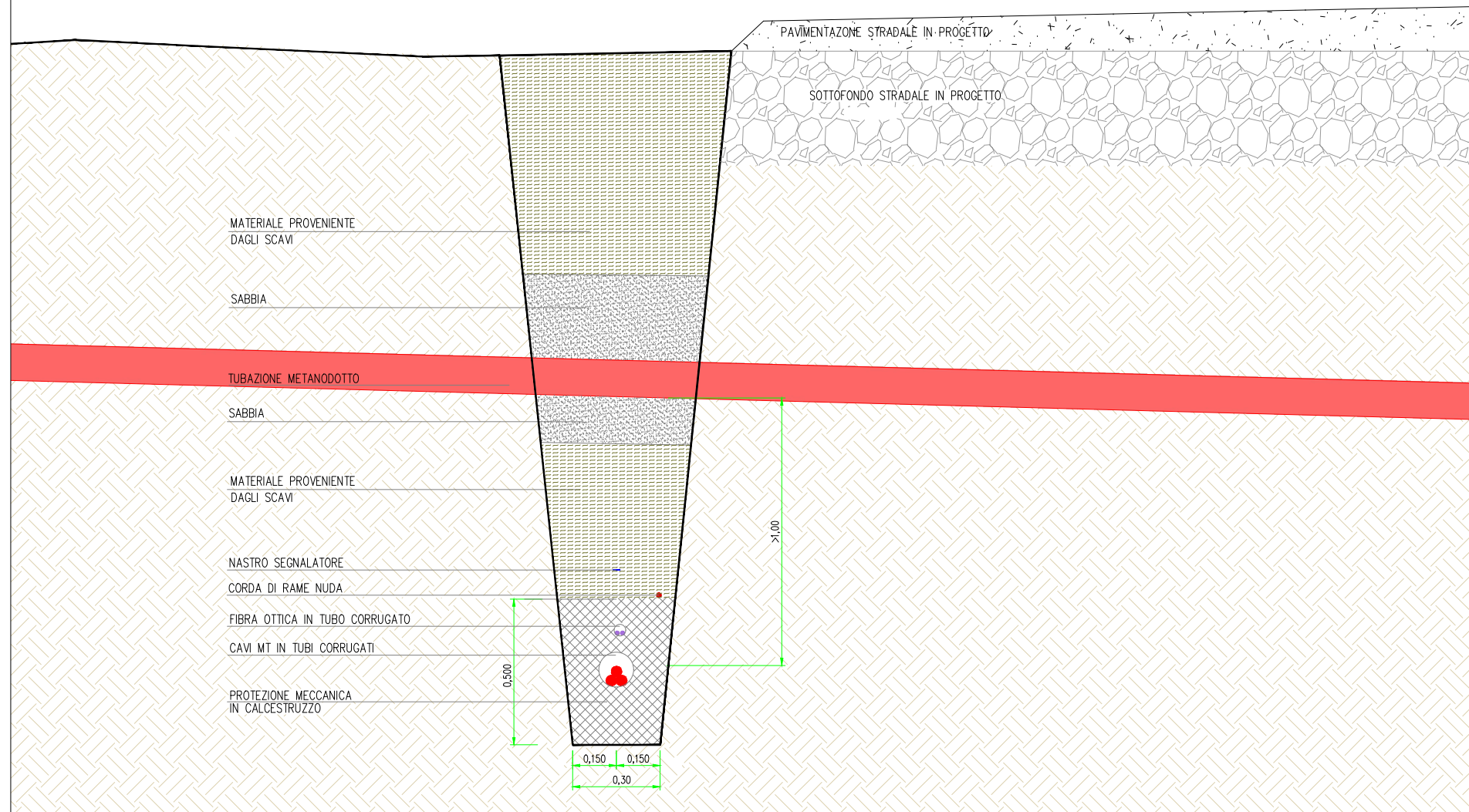


Localizzazione su mappa - scala 1:20000



SEZIONE INTERFERENZA - scala 1:20

INT01 E INT02 – SEZIONE TIPO METANODOTTO SU STRADA BIANCA IN PROGETTO

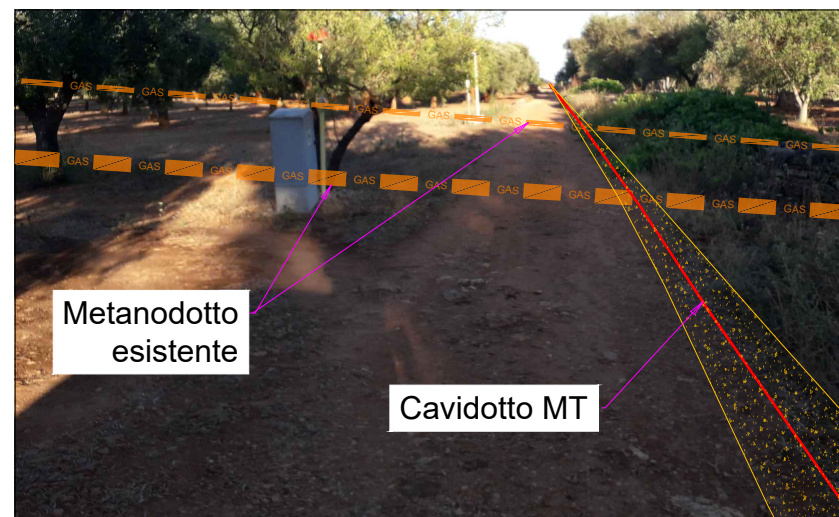


Interferenza N.	01		
Comune in cui si trova Interferenza	Latiano (BR)		
Coordinate (WGS84 - fuso33)	4497649.82 N	Quota	116 m
	728158.06 E		
Descrizione interferenza	Attraversamento metanodotto		
Indicazione per posa cavo	Posa cavi MT in cassonetto in calcestruzzo ad una distanza maggiore di 1,00 m dalla condotta del metanodotto		
Interferenza N.	02		
Comune in cui si trova Interferenza	Latiano (BR)		
Coordinate (WGS84 - fuso33)	4497633.16 N	Quota	115 m
	728153.85 E		
Descrizione interferenza	Attraversamento metanodotto		
Indicazione per posa cavo	Posa cavi MT in cassonetto in calcestruzzo ad una distanza maggiore di 1,00 m dalla condotta del metanodotto		

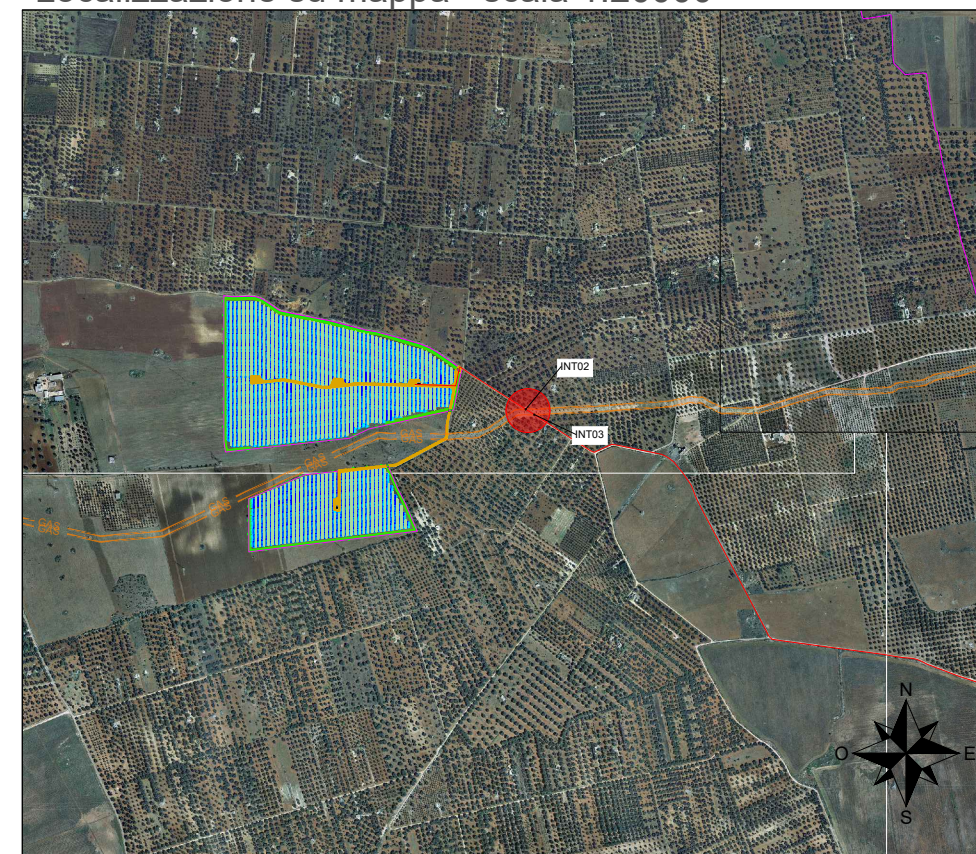
PIANTA INTERFERENZA - scala 1:2000



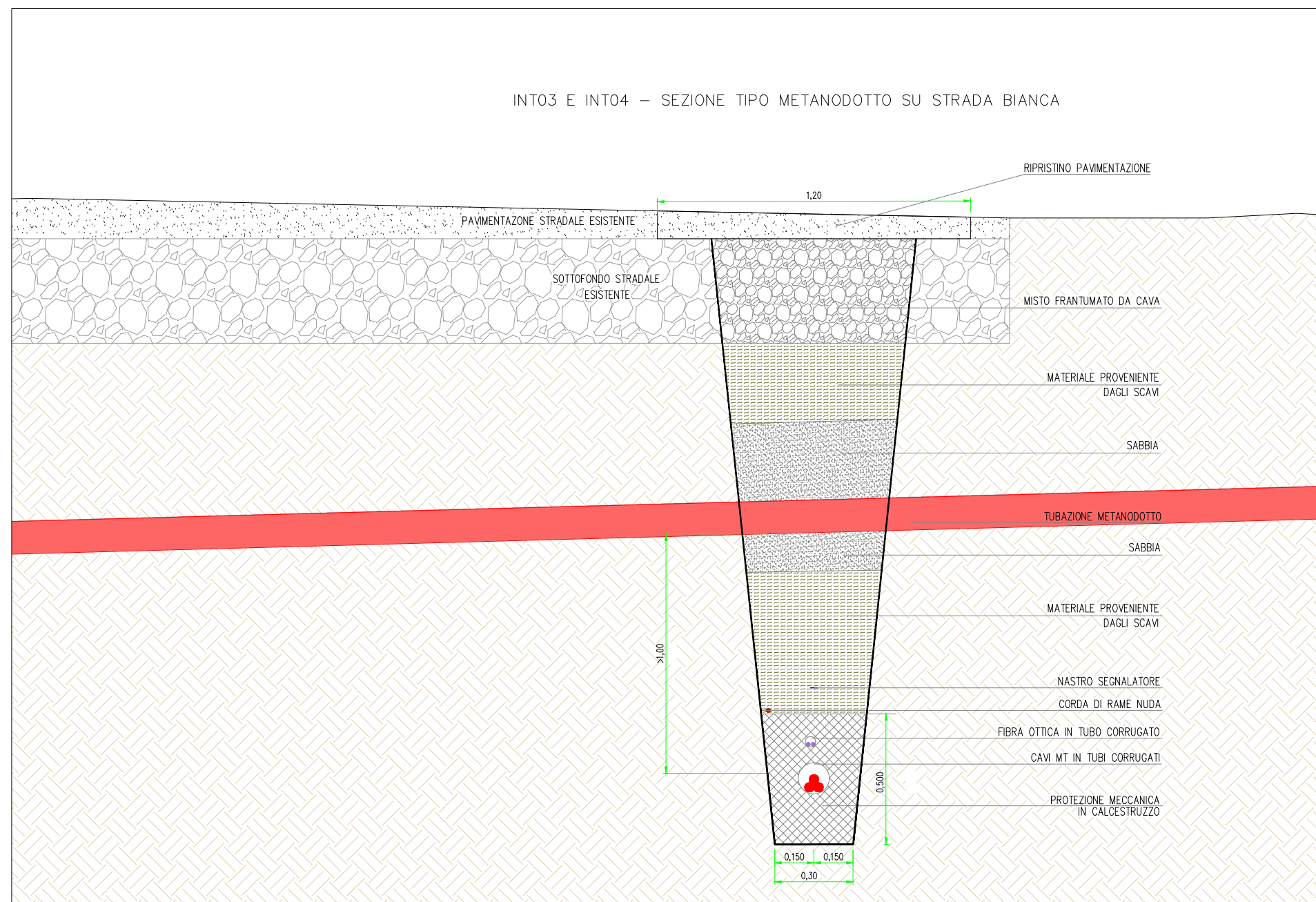
FOTO INTERFERENZE METANODOTTO



Localizzazione su mappa - scala 1:20000



SEZIONE INTERFERENZA - scala 1:20

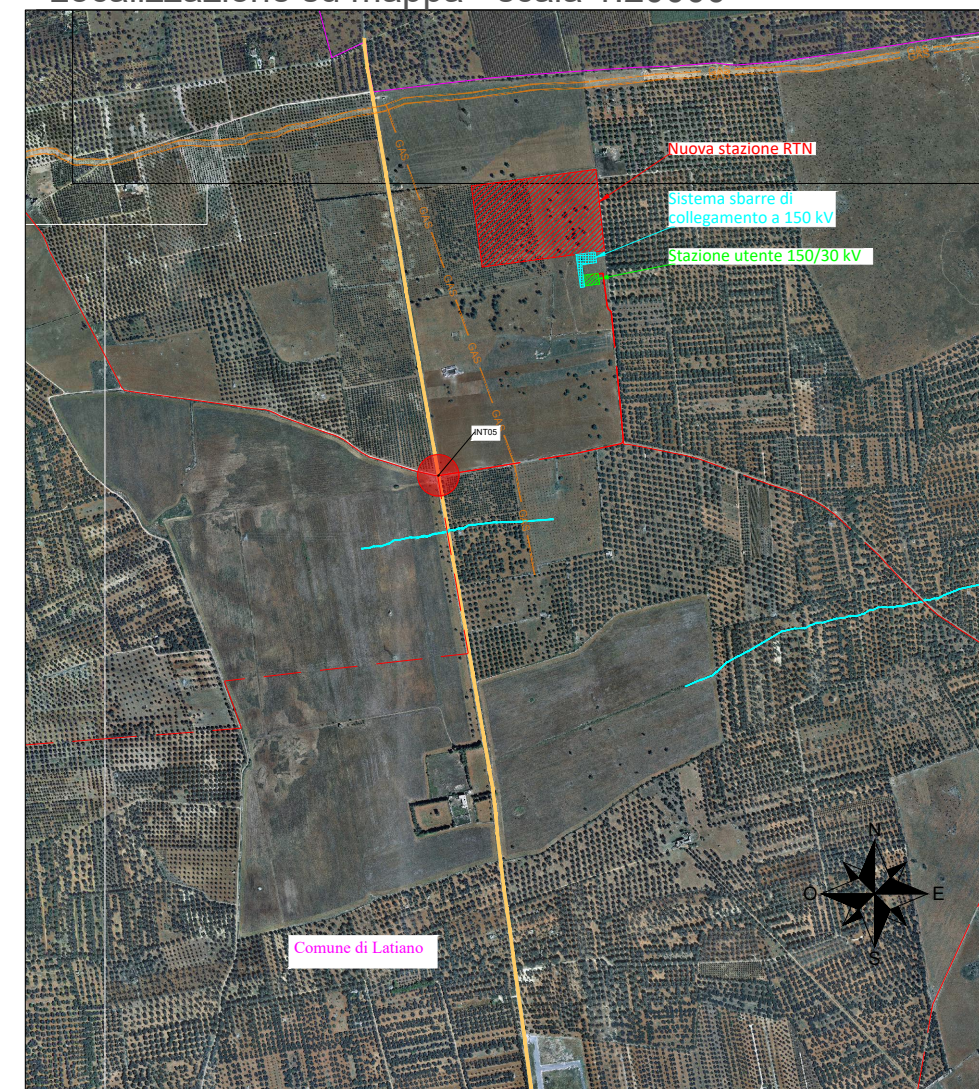


Interferenza N.	03		
Comune in cui si trova Interferenza	Latiano (BR)		
Coordinate (WGS84 - fuso33)	4497709.54 N	Quota	115 m
	728370.16 E		
Descrizione interferenza	Attraversamento metanodotto		
Indicazione per posa cavo	Posa cavi MT in cassonetto in calcestruzzo ad una distanza maggiore di 1,00 m dalla condotta del metanodotto		
Interferenza N.	04		
Comune in cui si trova Interferenza	Latiano (BR)		
Coordinate (WGS84 - fuso33)	4497698.94 N	Quota	115 m
	728388.26 E		
Descrizione interferenza	Attraversamento metanodotto		
Indicazione per posa cavo	Posa cavi MT in cassonetto in calcestruzzo ad una distanza maggiore di 1,00 m dalla condotta del metanodotto		

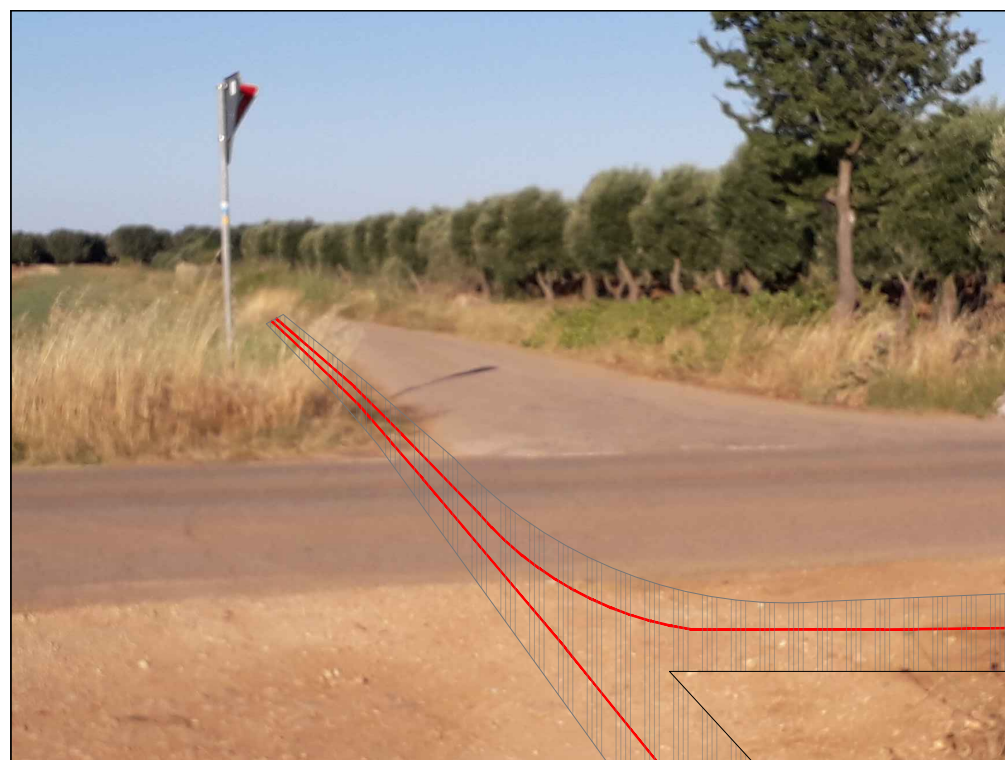
PIANTA INTERFERENZA - scala 1:2000



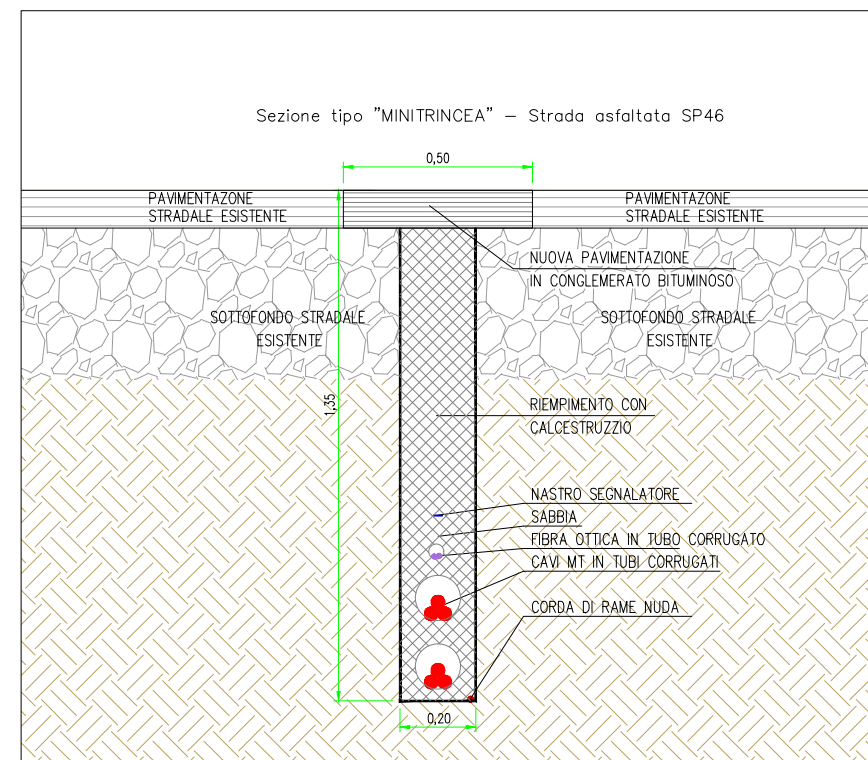
Localizzazione su mappa - scala 1:20000



FOTO

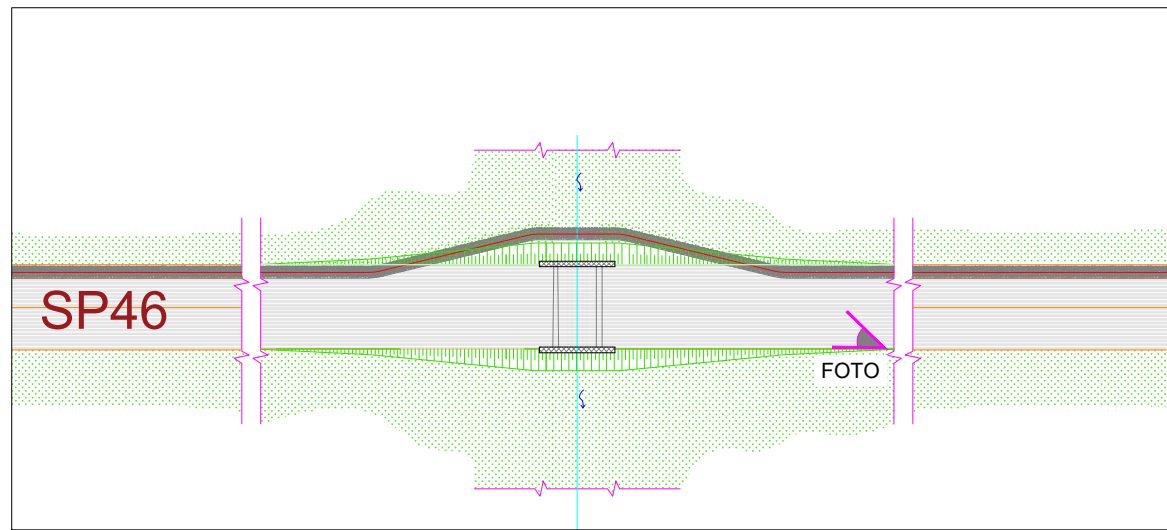


SEZIONE INTERFERENZA - scala 1:20

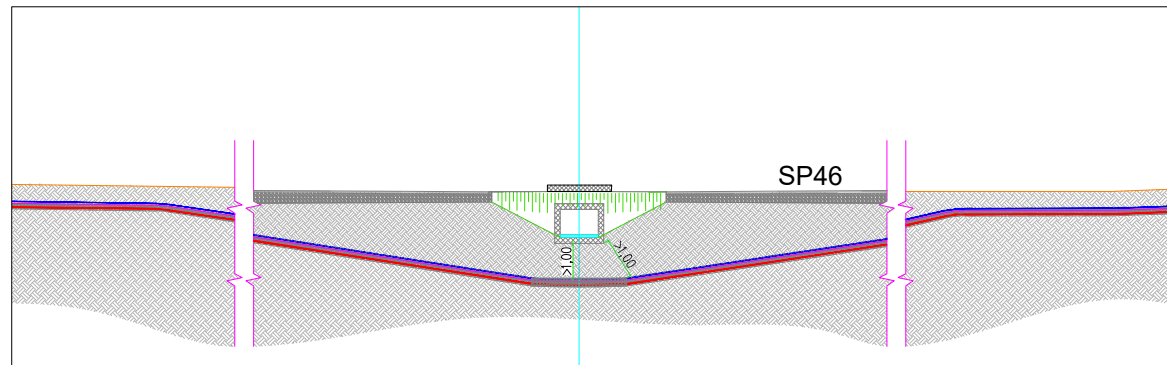


Interferenza N.	5		
Comune in cui si trova Interferenza	Latiano (BR)		
Coordinate (WGS84 - fuso33)	4496877.81 N	Quota	101 m
	729851.60 E		
Descrizione interferenza	Attraversamento strada provinciale SP46		
Indicazione per posa cavo	Posa tipo "minitrincea", con protezione meccanica e ripristino strada		

PIANTA INTERFERENZA - scala 1:200



SEZIONE LONGITUDINALE - scala 1:200



SEZIONI INTERFERENZA - scala 1:20

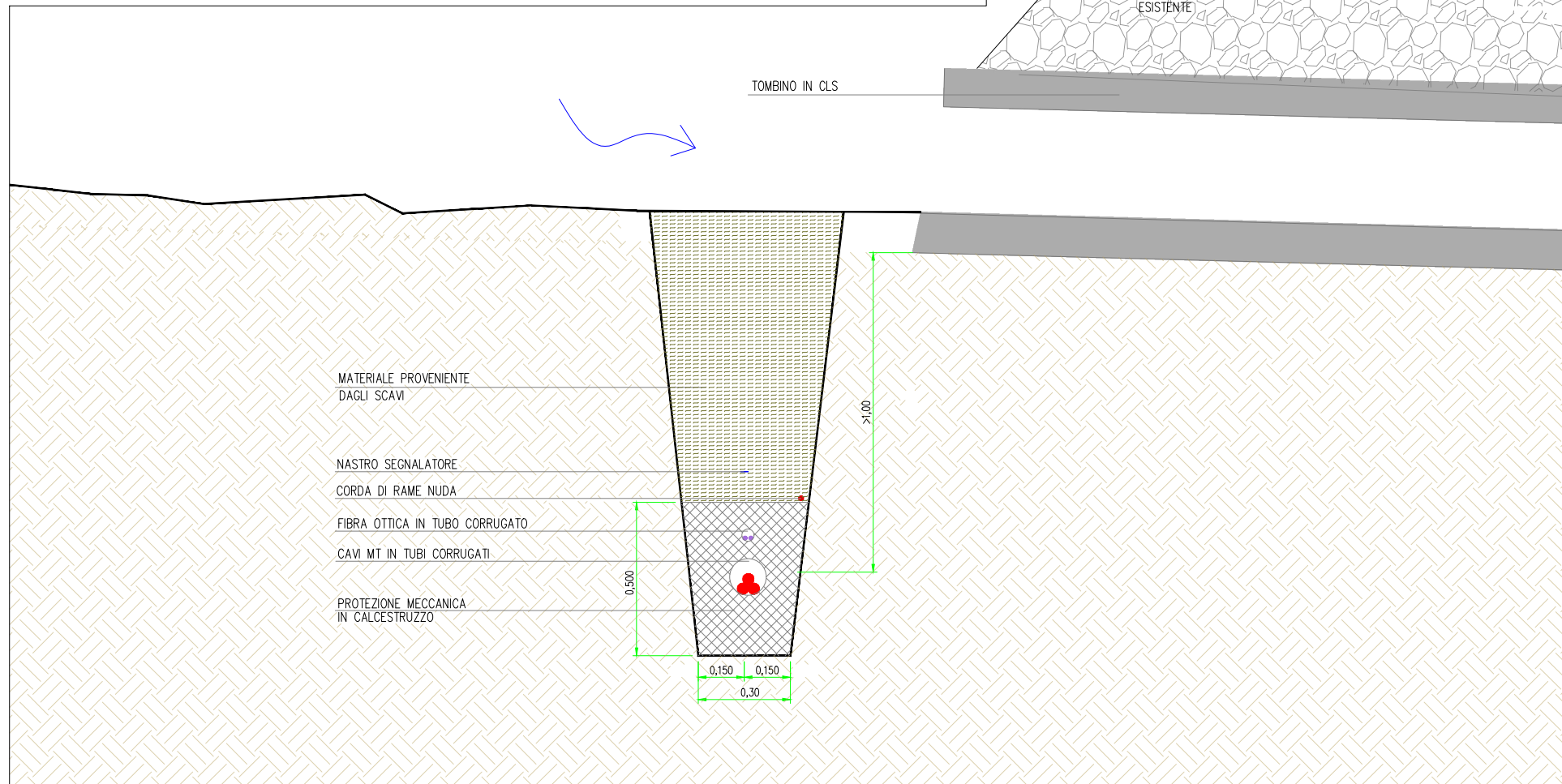
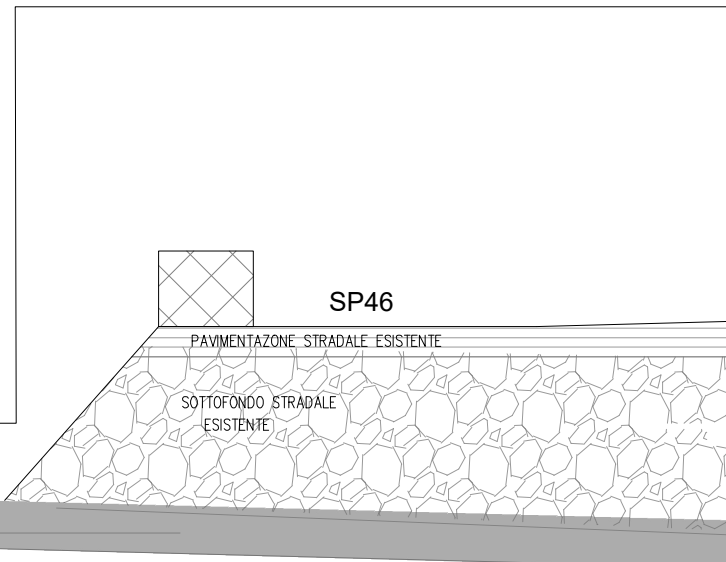
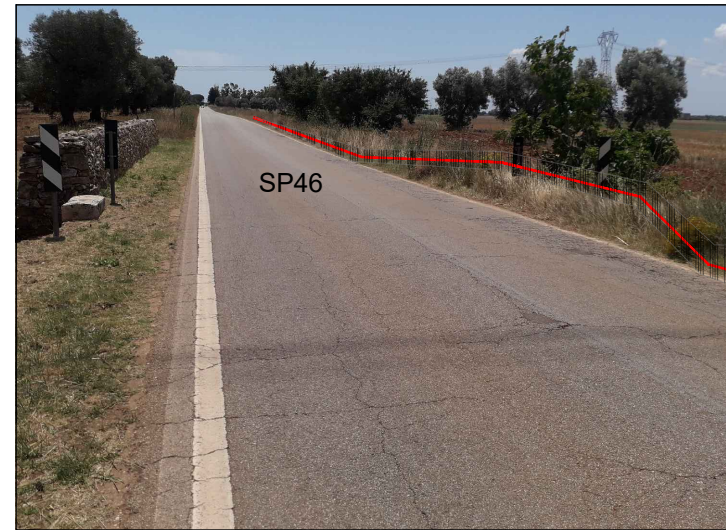
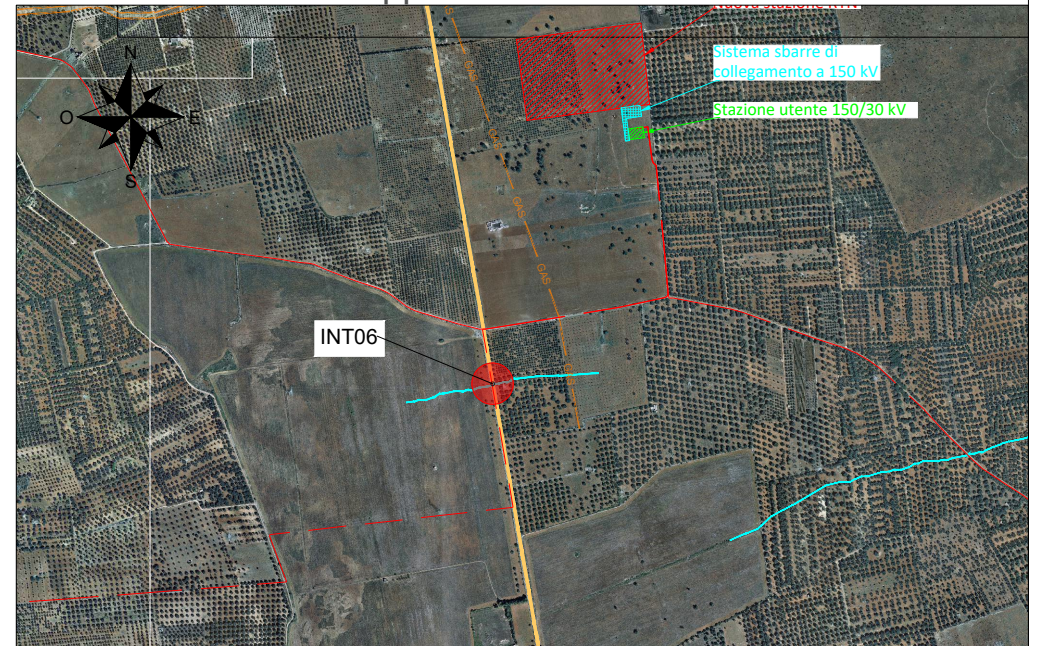


FOTO INTERFERENZA



Localizzazione su mappa - scala 1:20000



PIANTA INTERFERENZA - scala 1:2000



Interferenza N.	06		
Comune in cui si trova Interferenza	Latiano (BR)		
Coordinate (WGS84 - fuso33)	4496718.81 N	Quota	100 m
	729879.49 E		
Descrizione interferenza	Attraversamento Canale in cls		
Indicazione per posa cavo	Posa interrata a monte del manufatto esistente, ad una profondità di 1 m al di sotto del manufatto in cls Posa cavi in cassettoni in cls in corrispondenza dell'attraversamento		

PIANTA INTERFERENZA - scala 1:2000

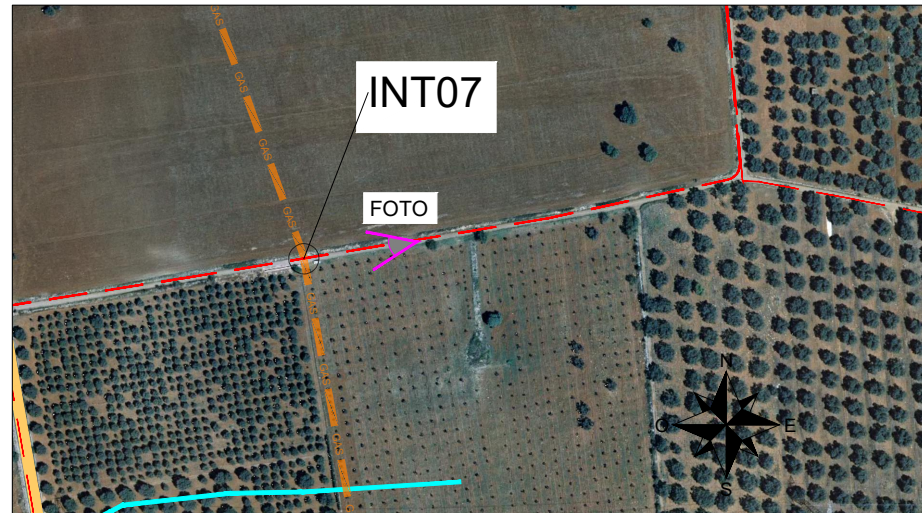
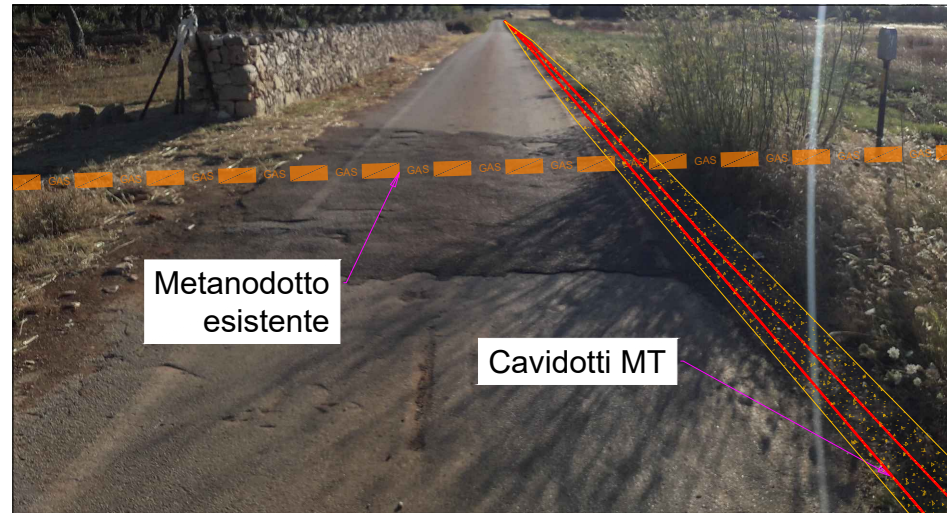


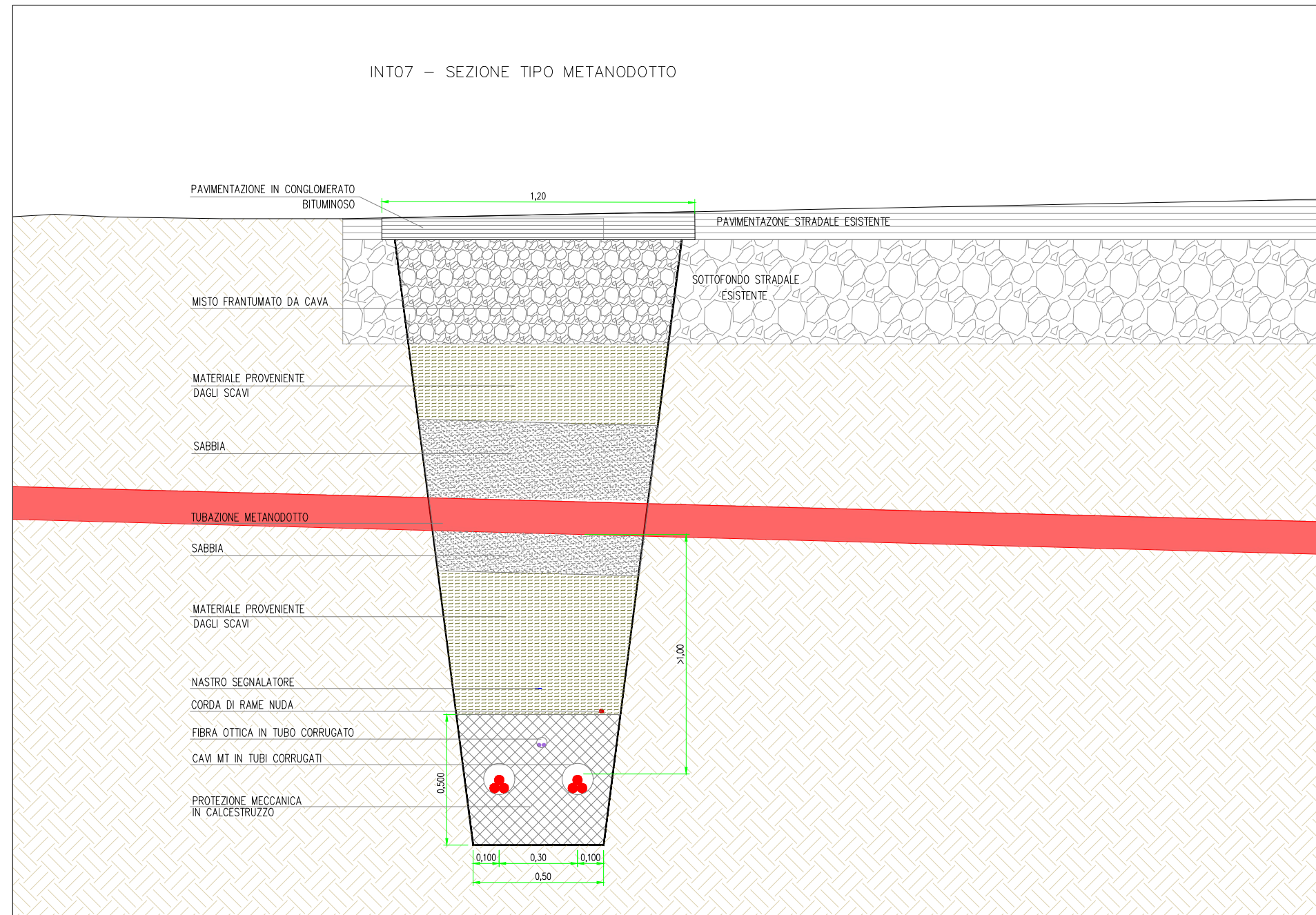
FOTO INTERFERENZA METANODOTTO



Localizzazione su mappa - scala 1:20000

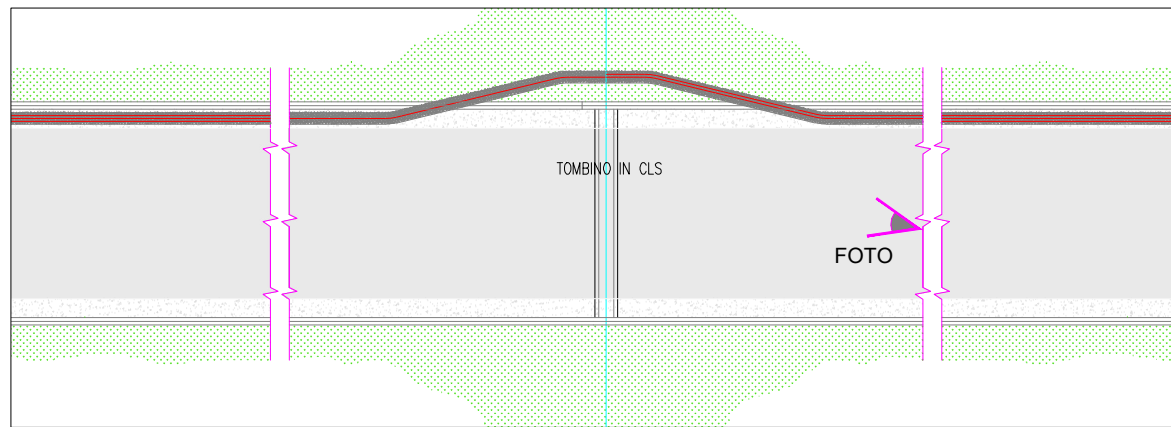


SEZIONE INTERFERENZA - scala 1:20

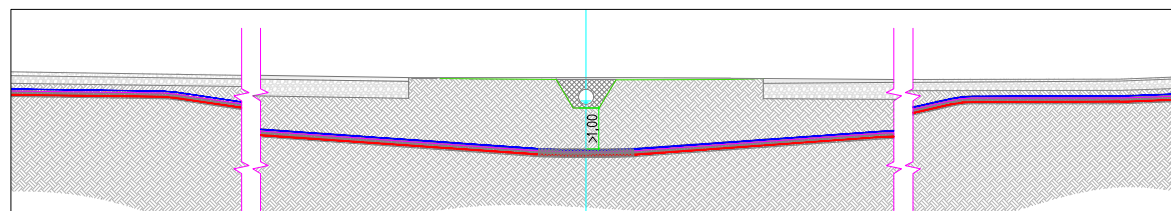


Interferenza N.	07		
Comune in cui si trova Interferenza	Latiano (BR)		
Coordinate (WGS84 - fuso33)	4496908.30 N	Quota	103 m
	730051.88 E		
Descrizione interferenza	Attraversamento metanodotto		
Indicazione per posa cavo	Posa cavi MT in cassonetto in calcestruzzo ad una distanza maggiore di 1,00 m dalla condotta del metanodotto		

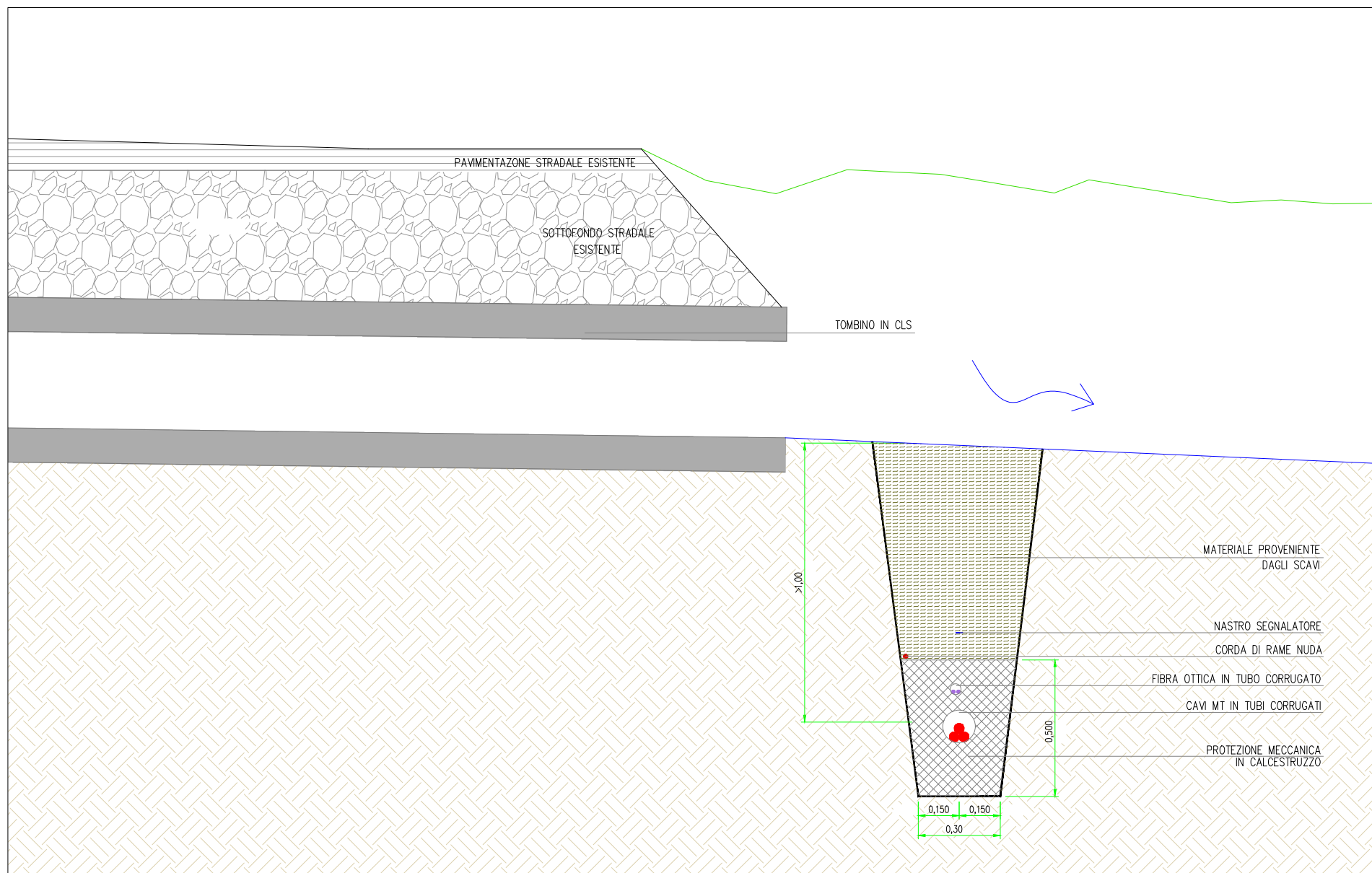
PIANTA INTERFERENZA - scala 1:200



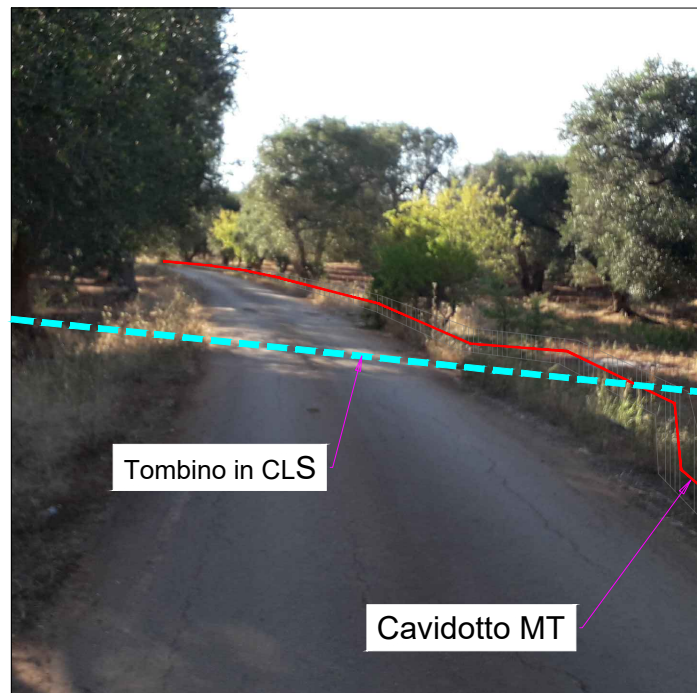
SEZIONE LONGITUDINALE - scala 1:200



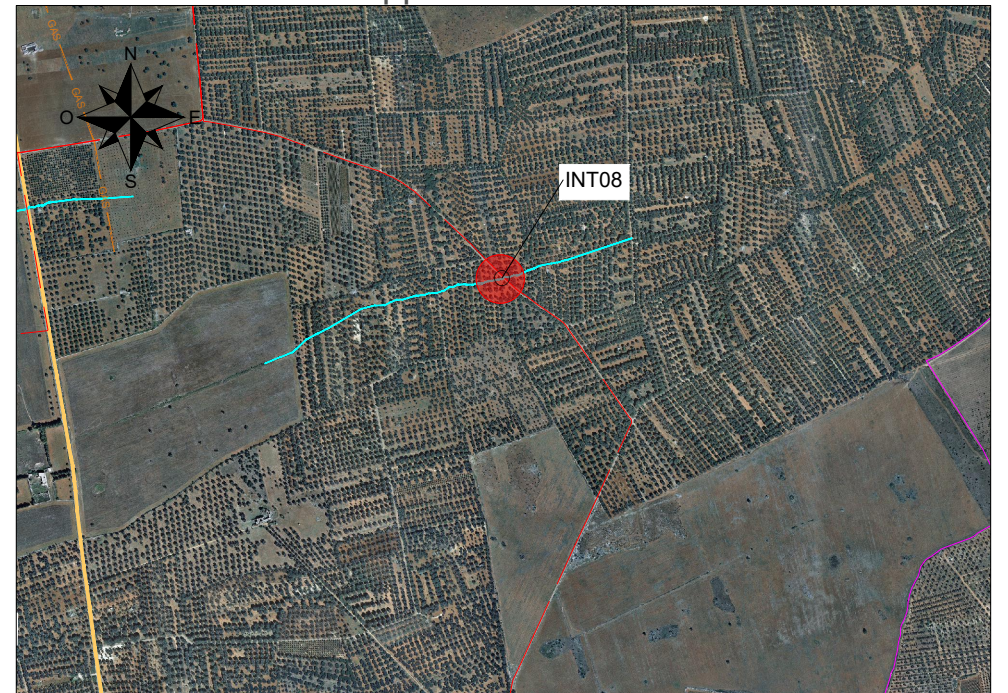
SEZIONI INTERFERENZA - scala 1:20



FOTO



Localizzazione su mappa - scala 1:20000



PIANTA INTERFERENZA - scala 1:2000



Interferenza N.	08		
Comune in cui si trova Interferenza	Latiano (BR)		
Coordinate (WGS84 - fuso33)	4496756.82N	Quota	98 m
	730922.90 E		
Descrizione interferenza	Attraversamento canale in cls		
Indicazione per posa cavo	Posa interrata a valle del manufatto esistente, ad una profondità di 1 m al di sotto del terreno. Posa cavi in cassonetto in cls in corrispondenza del letto dell'alveo		