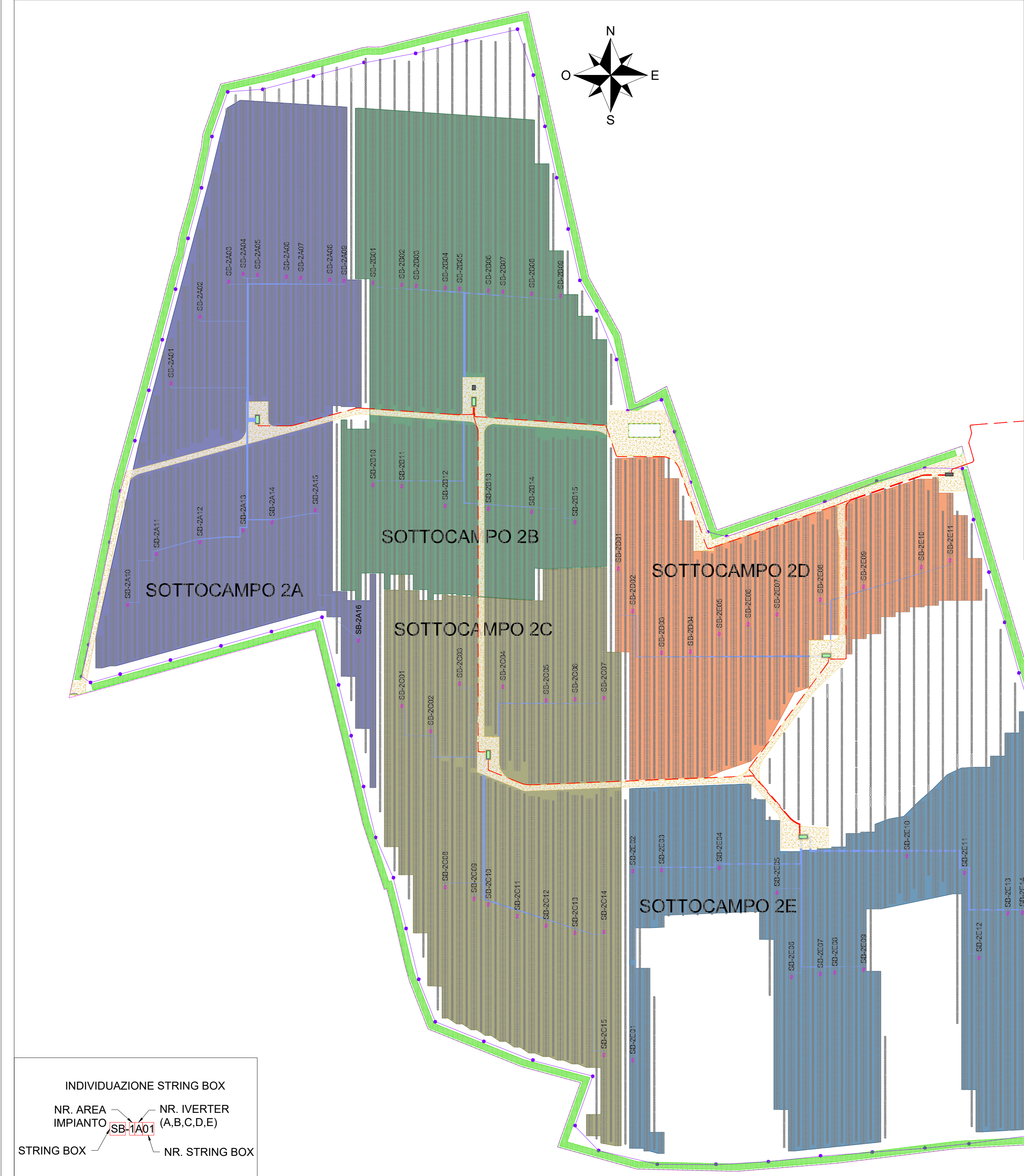


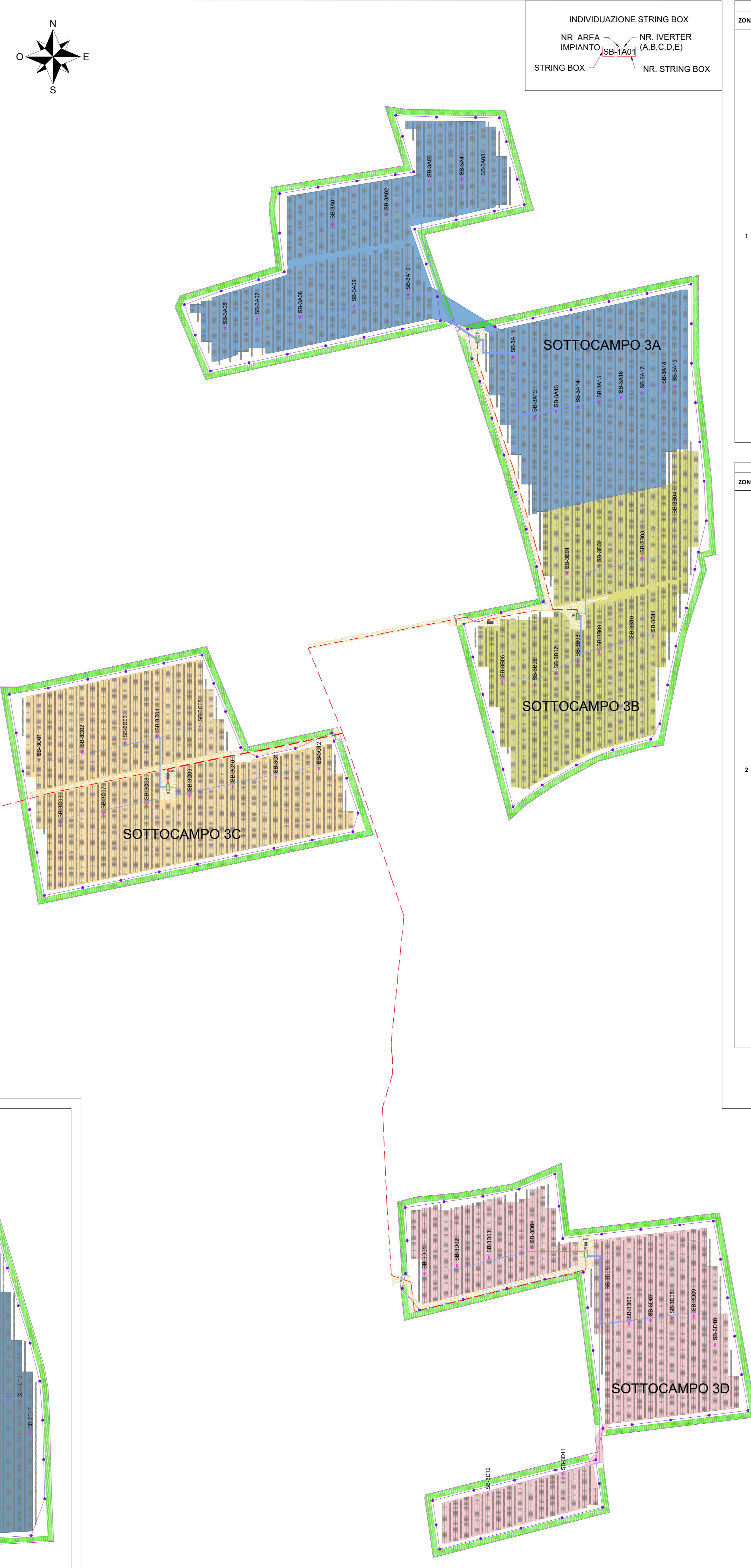
IMPIANTO AGRO-FOTOVOLTAICO AREA 1 - SCALA 1:2000



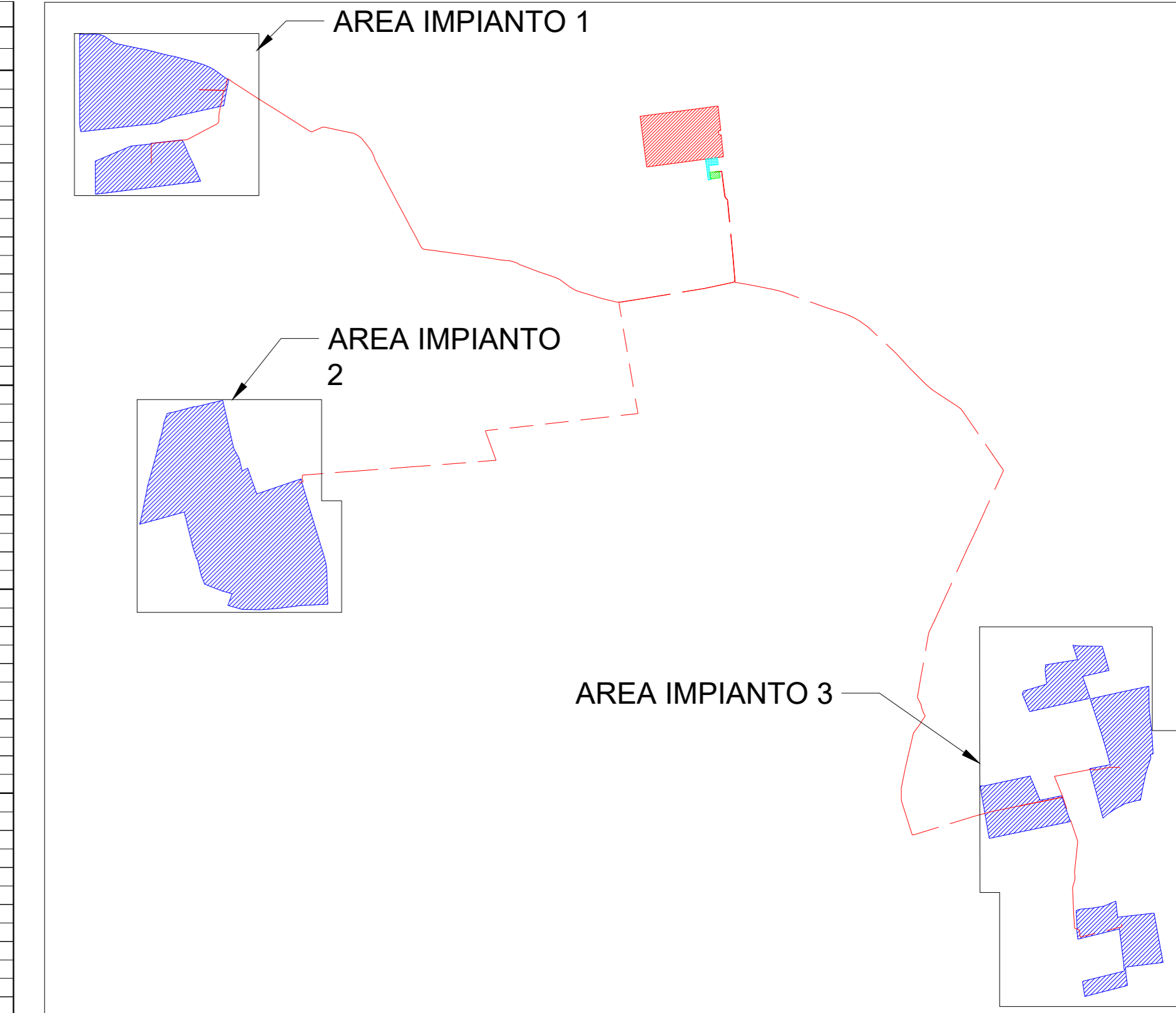
IMPIANTO AGRO-FOTOVOLTAICO AREA 2 - SCALA 1:2000



IMPIANTO AGRO-FOTOVOLTAICO AREA 3 - SCALA 1:2000



AREA D'IMPIANTO AGRO-FOTOVOLTAICO - SCALA 1:20000



DORSALE MT NR 1					
ZONA	SOTTOCAMPO CABINA/INVERTER	STRING BOX	NR STRINGHE	DISTANZA SB-INV (m)	SEZ. CAVO (mm²)
1A	1A	SB-1A01	24	170	2 X 240
		SB-1A02	24	150	2 X 240
		SB-1A03	24	130	2 X 240
		SB-1A04	24	130	2 X 240
		SB-1A05	24	125	2 X 240
		SB-1A06	24	130	2 X 240
		SB-1A07	24	150	2 X 240
		SB-1A08	23	170	2 X 185
		SB-1A09	17	185	2 X 250
		SB-1A10	21	140	2 X 185
SB-1A11	22	115	2 X 185		
SB-1A12	22	95	2 X 240		
SB-1A13	24	95	2 X 240		
SB-1A14	24	110	2 X 240		
SB-1A15	24	130	2 X 240		
SB-1A16	23	160	2 X 185		
SB-1A17	19	210	2 X 185		
SB-1B01	20	135	2 X 150		
SB-1B02	24	110	2 X 240		
SB-1B03	24	80	2 X 240		
SB-1B04	24	90	2 X 240		
SB-1B05	23	110	2 X 185		
SB-1B06	16	125	2 X 150		
SB-1B07	18	170	2 X 150		
SB-1B08	24	145	2 X 240		
SB-1B09	24	110	2 X 240		
SB-1B10	24	90	2 X 240		
SB-1B11	22	120	2 X 185		
SB-1C01	15	160	2 X 150		
SB-1C02	21	130	2 X 185		
SB-1C03	20	100	2 X 150		
SB-1C04	23	50	2 X 185		
SB-1C05	24	75	2 X 240		
SB-1C06	15	110	2 X 150		
SB-1C07	13	180	2 X 150		
SB-1C08	18	150	2 X 150		
SB-1C09	24	105	2 X 240		
SB-1C10	24	90	2 X 240		
SB-1C11	23	100	2 X 185		
SB-1C12	21	210	2 X 185		
SB-1C13	22	140	2 X 185		
SB-1C14	24	75	2 X 240		
SB-1C15	24	90	2 X 240		
SB-1C16	24	155	2 X 240		
SB-1C17	12	205	2 X 150		
SB-1C18	18	245	2 X 185		
SB-1C19	22	185	2 X 185		
SB-1C20	24	150	2 X 240		
SB-1C21	24	105	2 X 240		
SB-1C22	24	75	2 X 240		
SB-1C23	24	120	2 X 240		
SB-1C24	24	155	2 X 240		
SB-1C25	19	210	2 X 185		

DORSALE MT NR 2					
ZONA	SOTTOCAMPO CABINA/INVERTER	STRING BOX	NR STRINGHE	DISTANZA SB-INV (m)	SEZ. CAVO (mm²)
2A	2A	SB-2A01	18	130	2 X 150
		SB-2A02	19	130	2 X 150
		SB-2A03	24	140	2 X 240
		SB-2A04	24	135	2 X 240
		SB-2A05	24	135	2 X 240
		SB-2A06	24	140	2 X 240
		SB-2A07	23	170	2 X 185
		SB-2A08	22	160	2 X 240
		SB-2A09	13	205	2 X 120
		SB-2A10	13	240	2 X 150
SB-2A11	24	150	2 X 185		
SB-2A12	24	105	2 X 185		
SB-2A13	24	115	2 X 185		
SB-2A14	24	115	2 X 185		
SB-2A15	24	270	2 X 240		
SB-2A16	24	270	2 X 240		
SB-2B01	18	175	2 X 150		
SB-2B02	24	150	2 X 240		
SB-2B03	24	140	2 X 240		
SB-2B04	24	115	2 X 240		
SB-2B05	24	105	2 X 240		
SB-2B06	24	120	2 X 240		
SB-2B07	24	130	2 X 240		
SB-2B08	24	155	2 X 240		
SB-2B09	23	175	2 X 185		
SB-2B10	21	150	2 X 185		
SB-2B11	23	130	2 X 185		
SB-2B12	24	110	2 X 240		
SB-2B13	24	120	2 X 240		
SB-2B14	24	100	2 X 240		
SB-2B15	22	190	2 X 185		
SB-2C01	24	115	2 X 240		
SB-2C02	24	75	2 X 240		
SB-2C03	23	90	2 X 185		
SB-2C04	24	70	2 X 240		
SB-2C05	23	95	2 X 185		
SB-2C06	24	120	2 X 240		
SB-2C07	16	140	2 X 240		
SB-2C08	24	145	2 X 240		
SB-2C09	24	130	2 X 240		
SB-2C10	24	130	2 X 240		
SB-2C11	24	155	2 X 240		
SB-2C12	24	175	2 X 240		
SB-2C13	23	200	2 X 240		
SB-2C14	21	220	2 X 240		
SB-2C15	15	315	2 X 240		
SB-2D01	14	240	2 X 150		
SB-2D02	17	190	2 X 150		
SB-2D03	21	135	2 X 185		
SB-2D04	24	115	2 X 240		
SB-2D05	23	105	2 X 185		
SB-2D06	23	90	2 X 185		
SB-2D07	23	75	2 X 185		
SB-2D08	24	15	2 X 240		
SB-2D09	24	80	2 X 240		
SB-2D10	20	150	2 X 150		
SB-2D11	11	150	2 X 150		
SB-2E01	13	315	2 X 185		
SB-2E02	13	165	2 X 185		
SB-2E03	19	140	2 X 150		
SB-2E04	24	95	2 X 240		
SB-2E05	24	70	2 X 240		
SB-2E06	24	125	2 X 240		
SB-2E07	24	150	2 X 240		
SB-2E08	24	140	2 X 240		
SB-2E09	23	160	2 X 185		
SB-2E10	23	180	2 X 185		
SB-2E11	24	160	2 X 240		
SB-2E12	24	235	2 X 240		
SB-2E13	24	225	2 X 240		
SB-2E14	23	235	2 X 240		
SB-2E15	20	180	2 X 240		
SB-2E16	17	305	2 X 240		
SB-2E17	14	345	2 X 240		

DORSALE MT NR 3					
ZONA	SOTTOCAMPO CABINA/INVERTER	STRING BOX	NR STRINGHE	DISTANZA SB-INV (m)	SEZ. CAVO (mm²)
3A	3A	SB-3A01	24	250	2 X 240
		SB-3A02	24	195	2 X 240
		SB-3A03	21	200	2 X 185
		SB-3A04	16	235	2 X 185
		SB-3A05	12	255	2 X 150
		SB-3A06	11	310	2 X 150
		SB-3A07	16	275	2 X 185
		SB-3A08	22	225	2 X 240
		SB-3A09	24	170	2 X 240
		SB-3A10	24	115	2 X 240
SB-3A11	24	60	2 X 240		
SB-3A12	22	145	2 X 240		
SB-3A13	24	145	2 X 240		
SB-3A14	24	190	2 X 240		
SB-3A15	24	215	2 X 240		
SB-3A16	24	240	2 X 240		
SB-3A17	22	260	2 X 240		
SB-3A18	20	265	2 X 240		
SB-3A19	18	300	2 X 240		
SB-3B01	22	80	2 X 185		
SB-3B02	24	80	2 X 185		
SB-3B03	24	125	2 X 240		
SB-3B04	23	190	2 X 185		
SB-3B05	20	140	2 X 150		
SB-3B06	23	110	2 X 185		
SB-3B07	24	80	2 X 150		
SB-3B08	24	60	2 X 240		
SB-3B09	24	75	2 X 240		
SB-3B10	23	110	2 X 185		
SB-3B11	17	130	2 X 150		
SB-3C01	17	260	2 X 150		
SB-3C02	24	155	2 X 240		
SB-3C03	24	110	2 X 240		
SB-3C04	24	75	2 X 240		
SB-3C05	18	115	2 X 150		
SB-3C06	20	135	2 X 150		
SB-3C07	24	90	2 X 240		
SB-3C08	24	45	2 X 240		
SB-3C09	24	45	2 X 240		
SB-3C10	24	90	2 X 240		
SB-3C11	24	135	2 X 240		
SB-3C12	22	180	2 X 185		
SB-3D01	13	180	2 X 150		
SB-3D02	15	150	2 X 150		
SB-3D03	24	115	2 X 240		
SB-3D04	24	70	2 X 240		
SB-3D05	24	70	2 X 240		
SB-3D06	24	125	2 X 240		
SB-3D07	24	150	2 X 240		
SB-3D08	24	170	2 X 240		
SB-3D09	23	195	2 X 240		
SB-3D10	19	230	2 X 180		
SB-3D11	21	275	2 X 240		
SB-3D12	15	360	2 X 240		

DATI GENERALI IMPIANTI FV

NUMERO TOTALE GRUPPI DI CONVERSIONE	13
NUMERO TOTALE DI INVERTER	13
NUMERO TOTALE DI STRING BOX	182
NUMERO TOTALE DI STRINGHE	3943
NUMERO TOTALE DI MODULI FV	110404
NUMERO DI MODULI PER STRINGA	28
POTENZA NOMINALE MODULI FV	500 W

LEGENDA

- RECINZIONE PERIMETRALE
- MODULI FOTOVOLTAICI
- FILARI DI ULIVO SUPERINTENSIVO
- FASCIA DI MITIGAZIONE PERIMETRALE
- CAVIDOTTO MT INTERRATO A 30 kV
- POWER STATION
- CABINA AUSILIARI
- EDIFICIO RICOVERO MEZZI AGRICOLI
- STRADE INTERNE ALL'IMPIANTO AGRO-FOTOVOLTAICO
- STRING BOX
- CAVI DC (da SB a INV)
- CAVI ANTINTRUSIONE/TVCC
- PALO CON TELECAMERA
- INGRESSI IMPIANTO AGRO-FOTOVOLTAICO
- SOTTOCAMPO 1A
- SOTTOCAMPO 1B
- SOTTOCAMPO 1C
- SOTTOCAMPO 1D
- SOTTOCAMPO 2A
- SOTTOCAMPO 2B
- SOTTOCAMPO 2C
- SOTTOCAMPO 2D
- SOTTOCAMPO 2E
- SOTTOCAMPO 2F
- SOTTOCAMPO 3A
- SOTTOCAMPO 3B
- SOTTOCAMPO 3C
- SOTTOCAMPO 3D

COMMITENTE: **Wood Solare Italia S.r.l.**

STUDIO DI PROGETTAZIONE: **Ing Daniele Cavallo**
Via C. del Croix, 55 - 72022 - Latiano (BR)

wood.

0 LUG-20 EMESSO PER ITER AUTORIZZATIVO

REVISIONI

Impianto agro-fotovoltaico da 55202 kWp (40000 kW in immissione) - Comune di Latiano (BR)

PROGETTO DEFINITIVO IMPIANTO AGRO-FOTOVOLTAICO

TAV. 07
Layout Impianto agro - fotovoltaico con identificazione sottocampi ed opere elettriche

APPROVED FOR CONSTRUCTION

DWG. REV. DATE

SIGNATURE

ORDER N°

SUPPLIER

CONTRACT N° QBN1004A

PROJECT CODE

THIS DWG. SUPERSEDES BY

SCALE 1:2000

THIS DWG. SUPERSEDES

REV 0

SHEET 07

CAD FILE NAME: A0