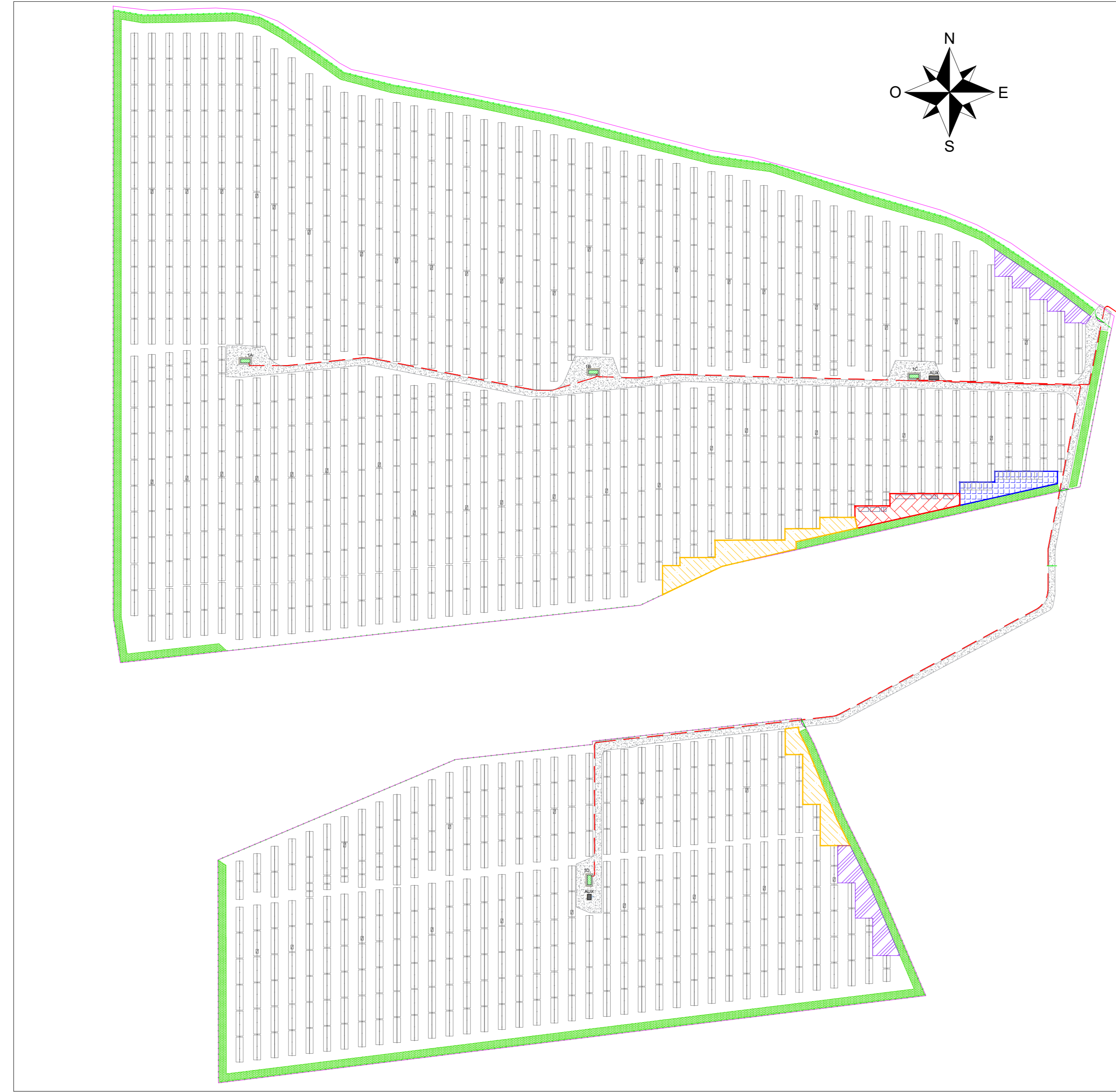
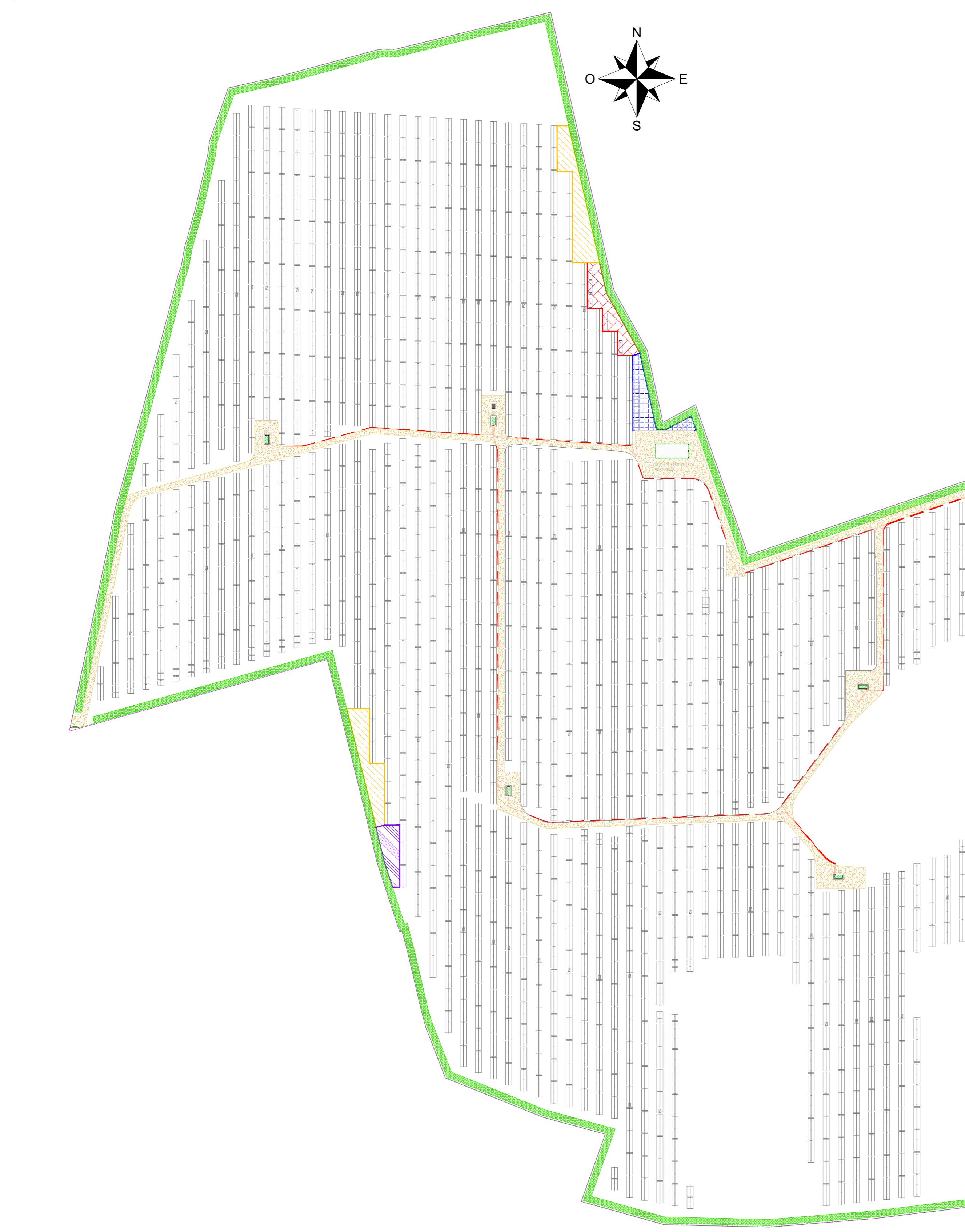


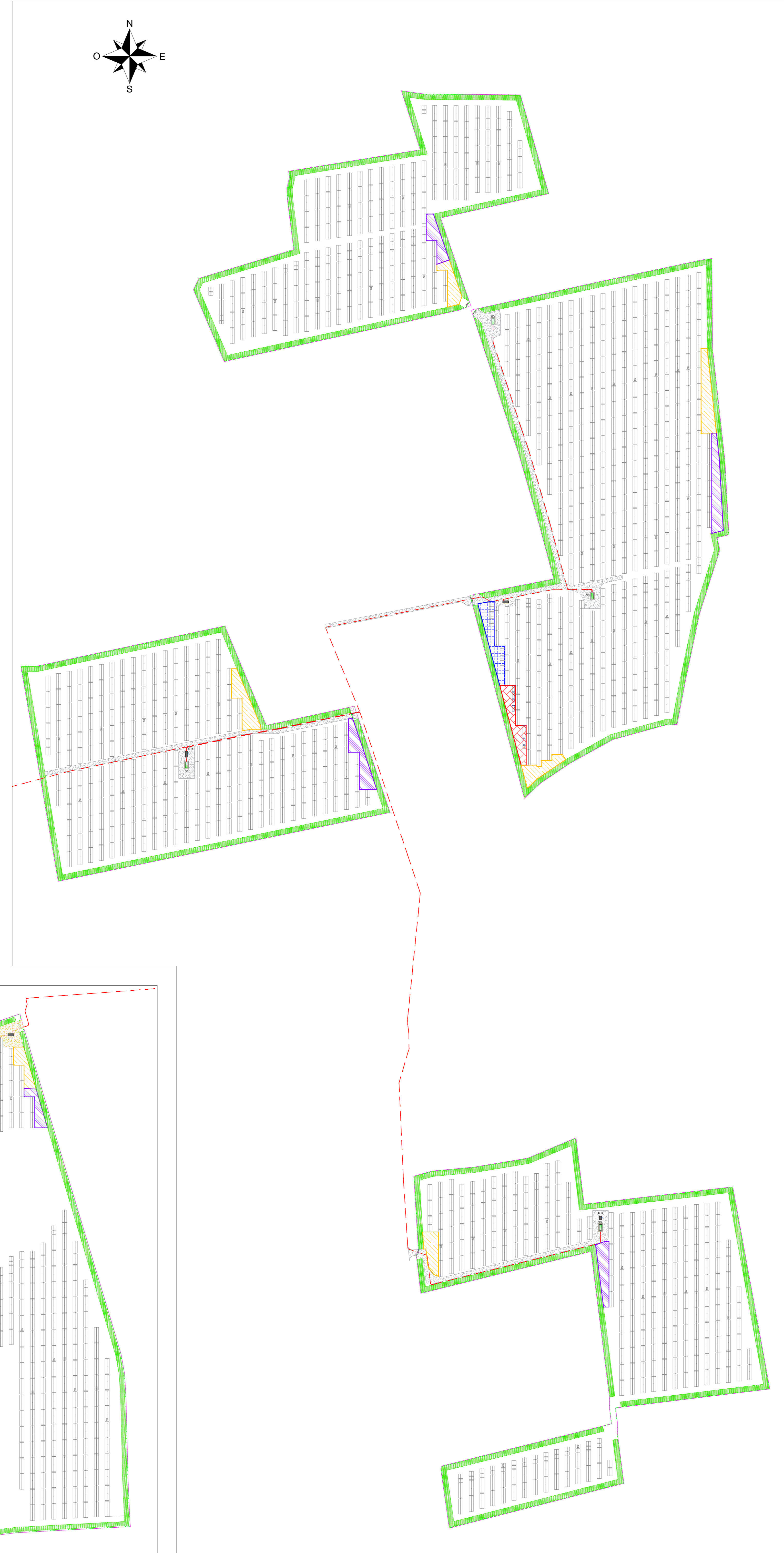
IMPIANTO AGRO-FOTOVOLTAICO AREA 1- SCALA 1:2000



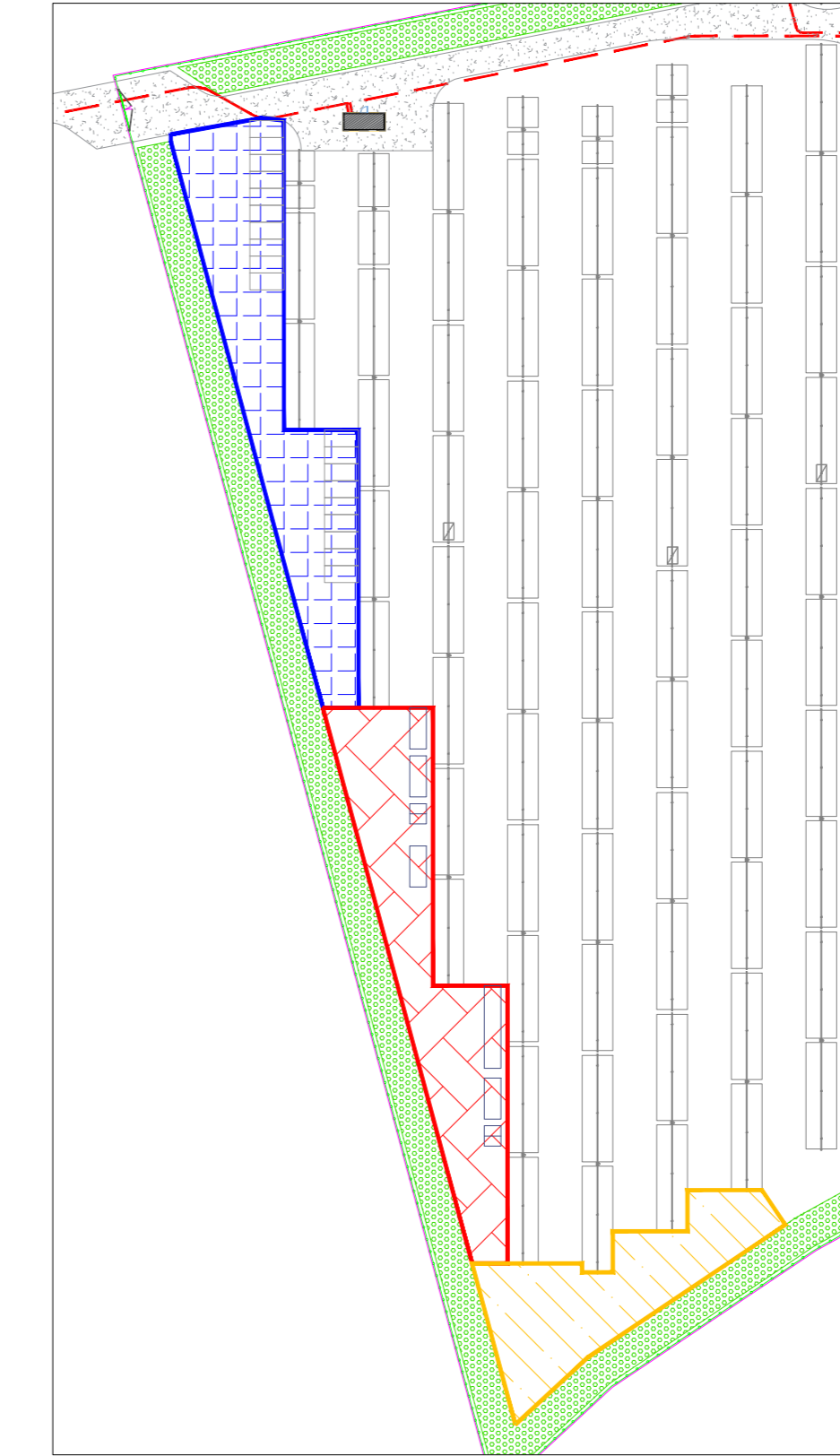
IMPIANTO AGRO-FOTOVOLTAICO AREA 2- SCALA 1:2000



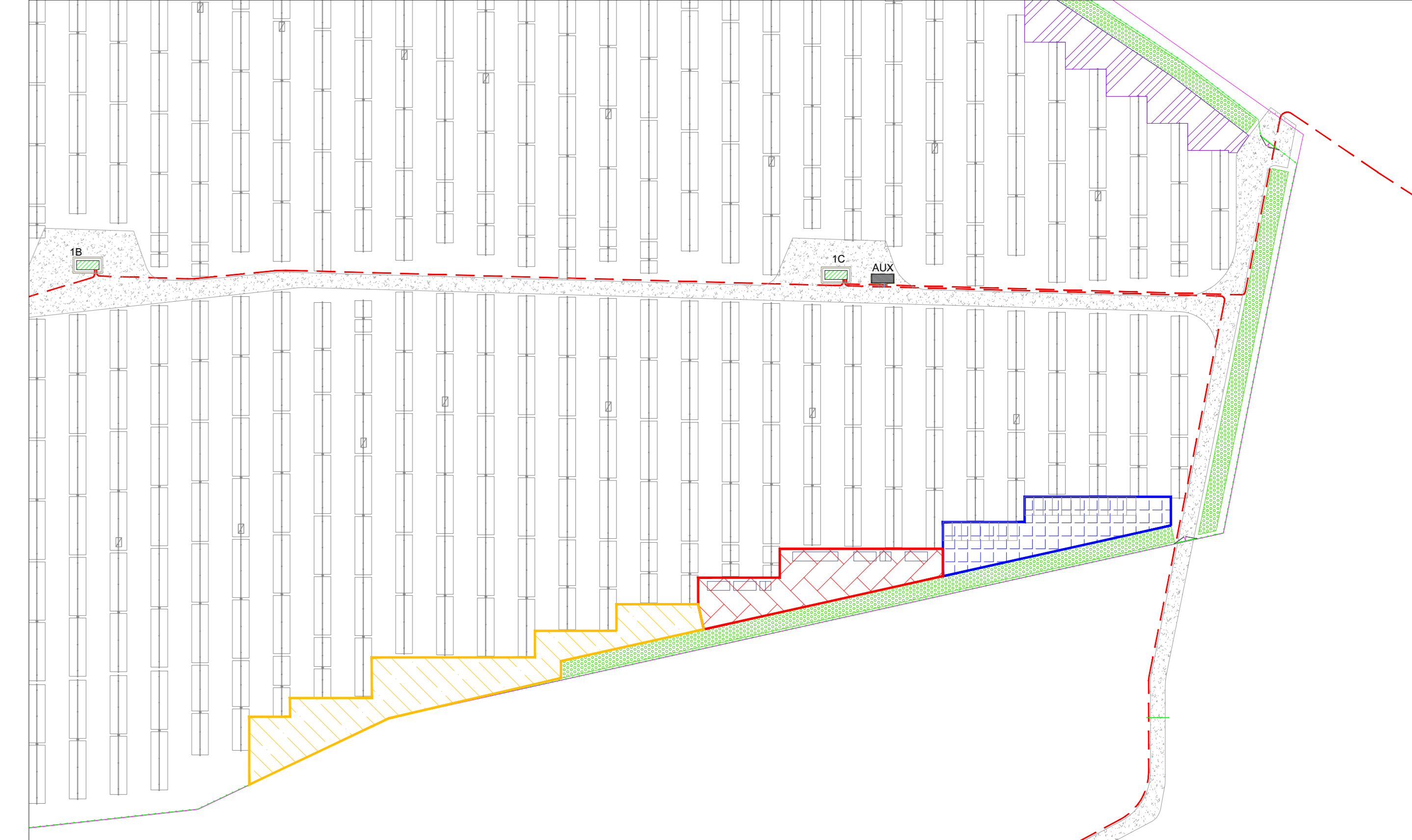
IMPIANTO AGRO-FOTOVOLTAICO AREA 3- SCALA 1:2000



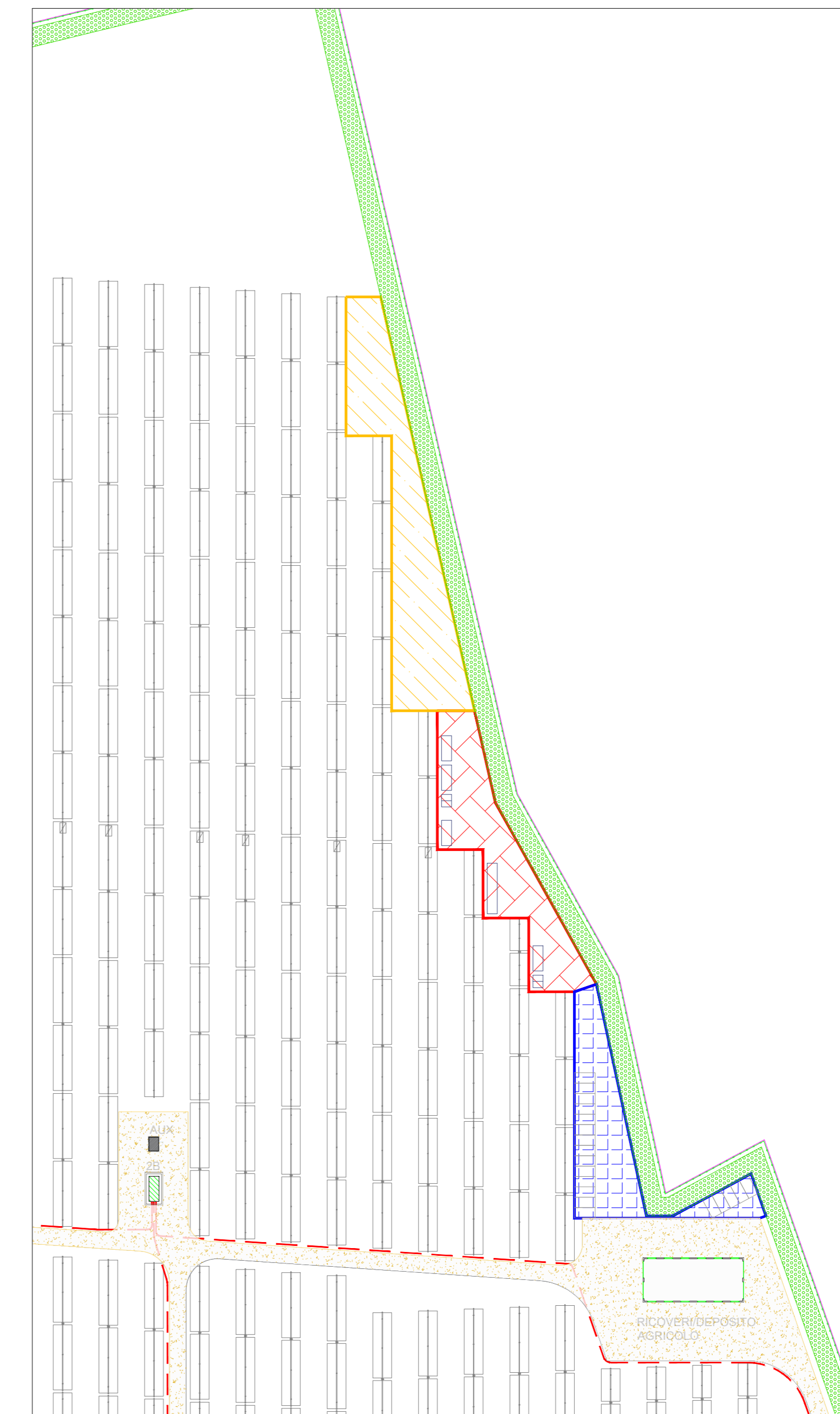
AREA DI CANTIERE 3 - SCALA 1:1000



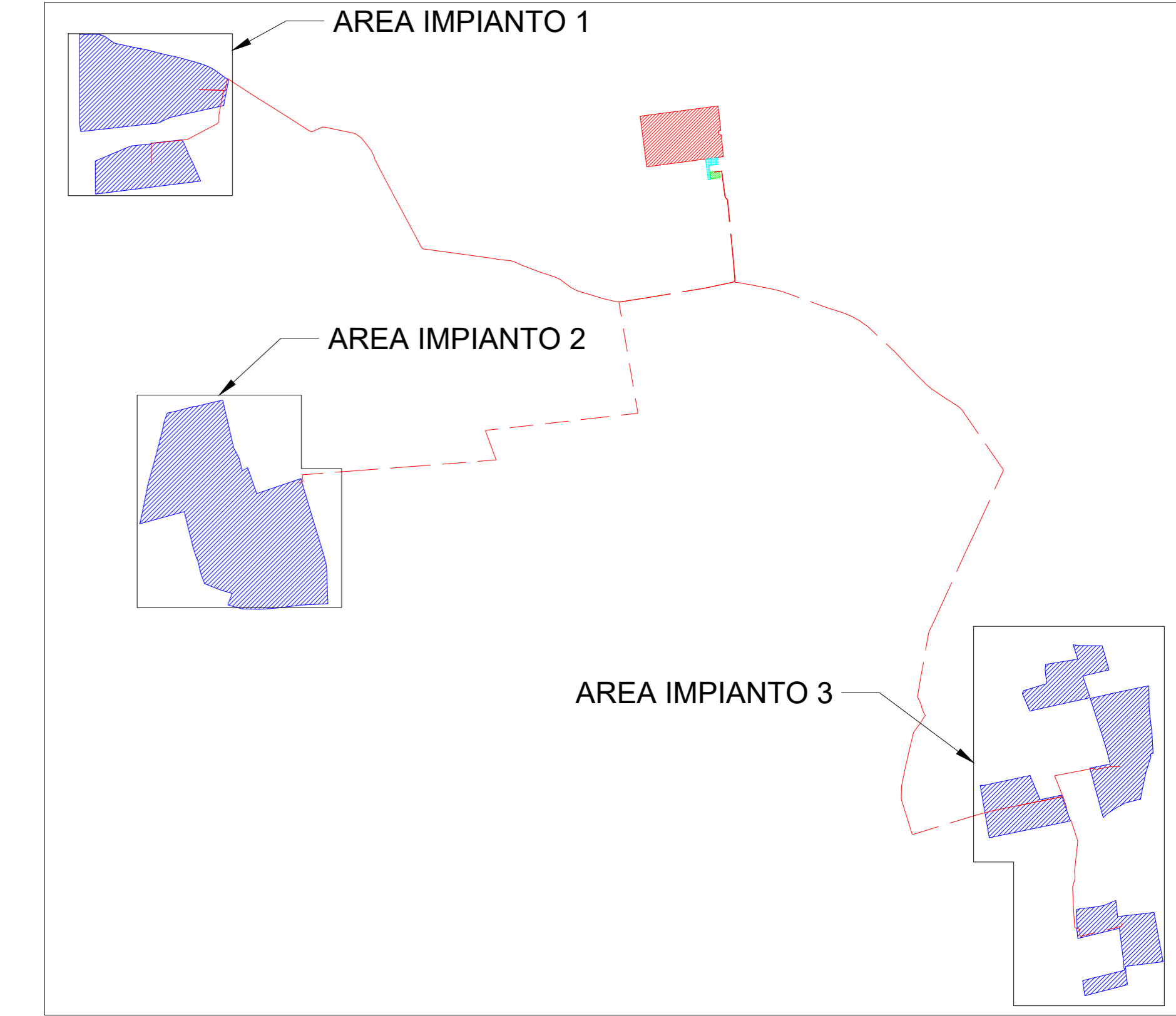
AREA DI CANTIERE 1 - SCALA 1:1000



AREA DI CANTIERE 2 - SCALA 1:1000



AREA D'IMPIANTO AGRO-FOTOVOLTAICO- SCALA 1:20000



LEGENDA

- REGINZIONE PERIMETRALE
- MODULI FOTOVOLTAICI
- FASCIA DI MITIGAZIONE PERIMETRALE
- CAVIDOTTO MT INTERRATO A 30 KV
- POWER STATION
- CABINA AUSILIARI
- EDIFICIO RICOVERO MEZZI AGRICOLI
- STRADE INTERNE ALL'IMPIANTO AGRO-FOTOVOLTAICO

LEGENDA AREE DI CANTIERE

- Aree Uffici/Spogliatoi/mense/WC mq 2600
- Aree parcheggio mq 2500
- Aree di stoccaggio provvisorio materiale da costruzione mq 8500
- Aree di deposito provvisorio materiale di risulta mq 5500

COMMITTENTE
Wood Solare Italia S.r.l.
wood.

STUDIO DI PROGETTAZIONE
Ing Daniele Cavallo
Via C. del Croix, 55 - 72022 - Latiano (BR)

0	LUG-20	EMESSO PER ITER AUTORIZZATIVO	DC	FF	AB
REV.	DATE	DESCRIPTION	BY	CHK	APP.

APPROVED FOR CONSTRUCTION

Impianto agro-fotovoltaico da 55202 kWp (40000 kW in immissione) - Comune di Latiano (BR)

PROGETTO DEFINITIVO IMPIANTO AGRO-FOTOVOLTAICO

OBJECT: **TAV. 09 - Layout Impianto agro-fotovoltaico con identificazione aree di stoccaggio/cantier**

CONTRACT CODE: QEN1004A

SCALE: 1:20000
1:2000
1:1000

DATE: REV 0

SHEET 09 OF A0