

# NUOVA SE TERNA LATIANO 150/380 kV

REGIONE PUGLIA  
PROVINCIA di BRINDISI  
COMUNE di Latiano (BR)

PROGETTO DEFINITIVO  
Id AU 6JUCTX0

Tav.:  
  
**R17.SE**

Titolo:

**Relazione svellimento e reimpianto ulivi**  
SE Terna e area di condivisione Sottostazioni Utenti attivi

Scala:

Formato Stampa:

Codice Identificatore Elaborato

N.A.

A4

6JUCTX0\_DocumentazioneSpecialistica\_R17.SE

Progettazione:

Committente:

**STC S.r.l.**



Via V. M. STAMPACCHIA, 48 - 73100 Lecce  
Tel. +39 0832 1798355  
fablo.calcarella@gmail.com - fablo.calcarella@ingpec.eu

Direttore Tecnico: Dott. Ing. Fabio CALCARELLA

**4IDEA S.r.l.**

Via G. Brunetti, 50 - 73019 Trepuzzi  
tel +39 0832 760144  
pec 4ideasrl@pec.it  
info@studioideaassociati.it

Dott. Agr. Luciano BROCCA  
Via Malta, 121 - 73036 Muro Leccese  
Tel. +39 338 4296378  
lucianobrocca@alice.it



*Luciano Brocca*

**HEPV04 S.r.l.**

Via Alto Adige, 160 - 38121 Trento  
tel +39 0461 1732700 - fax +39 0461 1732799  
e.mail: info@heliopolis.eu - pec: hepv04srl@pec.it  
P.Iva 02523220222

SOCIETA' DEL GRUPPO



Data	Motivo della revisione:	Redatto:	Controllato:	Approvato:
Luglio 2020	Prima emissione	STC	FC	HEPV04 S.r.l.

## Sommario

RELAZIONE TECNICO – AGRONOMICA.....	2
1. Premessa.....	3
2. Individuazione dei terreni e delle piante.....	3
3. OPERAZIONI DI ESPIANTO E REIMPIANTO .....	4
3.1 Fase preliminare – operazione di potatura .....	4
3.2 Fase di espianto e reimpianto.....	4
ALLEGATI.....	6

## **RELAZIONE TECNICO-AGRONOMICA**

Oggetto: SVELLIMENTO OLIVI – L. 144/51.

STATO COLTURALE ATTUALE E IPOTESI DI PROGETTO PER ALCUNI ALBERI DI ULIVO UBICATI IN AGRO  
DI LATIANO (BR)

**IL TECNICO**

Dr. Agr. Luciano Brocca

## 1. Premessa

Il sottoscritto Dr. Agr. Luciano Brocca, iscritto al n. 319 dell'Ordine dei Dottori Agronomi e Forestali della Provincia di Lecce, in seguito ad incarico ricevuto per l'acquisizione dell'autorizzazione necessaria per l'espianto e reimpianto, secondo le posizioni individuate nelle allegare tabelle, di n° 856 piante di olivo, in conseguenza dei lavori di realizzazione della nuova *Stazione Elettrica SE Terna di Latiano*. Le opere ricadono all'interno del foglio 9 del N.C.T. di Latiano, ed in particolare all'interno delle particelle 11 e 13.

## 2. Individuazione dei terreni e delle piante

Tutto il territorio considerato appartiene alla cosiddetta Pianura Brindisina che, sostanzialmente, è costituita da un uniforme bassopiano compreso tra i rialzi terrazzati delle Murge a Nord-Ovest e le deboli alture del Salento settentrionale a sud. La pianura, di origini tettoniche, è un fondo calcareo ribassato su cui è avvenuta una sedimentazione di rocce, prevalentemente di natura calcarenitica, sabbiosa e in parte argillosa, in cui non sono presenti significativi affioramenti di roccia madre. Il bassopiano si caratterizza per l'uniformità del territorio, con la sola presenza di lievi terrazzi, che ne muovono leggermente la superficie. In definitiva, tutte le aree interessate dalle rilevazioni sono caratterizzate da **un'assenza di pendenze significative e di strutture morfologiche degne di significatività**.

Sul terreno interessato dalle opere in progetto si rilevano, in generale:

- Piante della varietà **Cellina di Nardò** età 15-20 anni sesto 6 m in numero 843 piante, stato vegetativo discreto in quanto gran parte delle piante presentano lievi segni di xylella, stato di coltivazione che denuncia una discreta (ma non ottima) cura delle piante e del terreno.
- Piante della varietà **Ogliarola Salentina** età 80-100 anni sparse in numero di 27, stato vegetativo non buono perché le piante presentano chiari segni di Xylella, in alcuni esemplari anche accentuati i segni del batterio. Stato di coltivazione non buono poiché le piante non sembrano essere soggette ad alcuna cura agricola.

Quindi le piante più giovani presentano, quasi tutte, lievi segni di Xylella, la presenza del batterio è più accentuata sulle piante più antiche.

Considerate le misure emergenziali in vigore a causa dell'infezione del batterio da quarantena Xylella Fastidiosa, in fase di attuazione pratica delle operazioni di espianto e reimpianto ci si atterrà, scrupolosamente, a quanto previsto dalle vigenti disposizioni che verranno riportate nel documento



autorizzativo rilasciato dai competenti Uffici della *Regione Puglia (Ufficio Provinciale Agricoltura di Brindisi della Regione Puglia)*.

Le piante sane saranno espianate e reimpiantate in area per quanto più possibile limitrofa a quella di espianto, secondo consolidate tecniche agronomiche, che ne permetteranno la ripresa vegetativa.

Le piante affette dalla malattia saranno eradicare e sostituite con nuove piante, utilizzando specie di ulivi maggiormente resistenti al batterio. La piantumazione dei nuovi esemplari sarà in rapporto 1 a 1, ed avverrà, anche in questo caso in aree limitrofe a quelle di eradicazione.

### **3. OPERAZIONI DI ESPIANTO E REIMPIANTO**

#### **3.1 Fase preliminare – operazione di potatura**

Le operazioni da effettuare per l'espianto ed il reimpianto delle piante di ulivo consistono in operazioni preliminari che prevedono, in primis, un'adeguata potatura da effettuare prima dell'espianto.

Le piante, in buona misura, si presentano con una forma di allevamento cespuglio e a vaso tradizionale, talvolta difforme dalla forma classica per i mancati interventi cesori negli anni e con un apparato vegetativo non del tutto equilibrato.

Le operazioni preliminari dovranno, quindi, ridurre la parte aerea della pianta, per mezzo di tagli sulle branche secondarie dal diametro di circa 6 cm e branche terziarie di diametro più piccolo. Detti tagli sono necessari per ridurre il volume dell'apparato aereo, riportando il giusto equilibrio tra la struttura aerea e l'ampiezza dell'apparato radicale risultante dalle operazioni di espianto. Le suddette operazioni, pertanto, consentiranno una riduzione della chioma, il ripristino della tradizionale forma di allevamento a vaso, il ripristino dell'equilibrio vegeto-produttivo della pianta e nel contempo stesso preparano le piante stesse a sopportare meglio la fase di espianto. Le operazioni sopra descritte vanno effettuate nel periodo antecedente alla ripresa vegetativa, provvedendo a coprire i tagli più grossi con del mastice al fine di proteggere le branche da attacchi parassitari, agenti atmosferici e allo stesso tempo per favorire la cicatrizzazione.

#### **3.2 Fase di espianto e reimpianto**

Le operazioni consistono nell'espianto degli alberi con idonea zolla di terra e radici, evitando che le radici siano nude, al fine di ridurre quanto più possibile lo stress del trapianto. Viste le dimensioni delle piante e l'ipotetico apparato radicale si è stimato che tale operazione dura circa 25 minuti e dovrà essere eseguita con uno scavatore che effettuerà lo scavo circolare intorno al tronco ad una distanza di circa 2 m dalla base, ad una profondità di circa 80-100 cm.

Terminato lo scavo, con una gru è possibile sollevare la pianta facendo attenzione all'apparato radicale che dovrà venir fuori con la zolla di terra. Tale operazione è agevolata dal fatto che i suoli della zona, ove insistono le piante, si presentano piuttosto compatti, caratterizzati da terreni argillo-sabbiosi di colorazione rossastra, le cosiddette "Terre Rosse", dove le radici non penetrano troppo in profondità.

Nel frattempo si sarà provveduto ad effettuare nella posizione di reimpianto, così come prevista, per ogni singola pianta espantata, nelle schede fotografiche allegate, a scavare una buca con dimensioni di riferimento 1,50 x 1,50 x 1,00 (e comunque di dimensioni tali da poter accogliere tutto l'apparato radicale della pianta), nelle quali si andrà a posizionare l'ulivo oggetto di espianto per l'immediato reimpianto. La vicinanza tra posizione di espianto e posizione di reimpianto renderà relativamente agevole lo spostamento che, comunque, dovrà essere realizzato con adeguati mezzi.

Le buche saranno destinate ad accogliere le piante estirpate con una parte dell'apparato radicale dal punto di attuale dimora e capitozzate a livello delle branche principali al fine di correlare la parte della chioma che riprenderà a vegetare con quanto è stato possibile recuperare dell'apparato radicale, evitando fenomeni di stress idrico dovuti a maggiore traspirazione di acqua rispetto alla quantità che il ricostituendo apparato radicale riesce ad assorbire. Alle piante, così reimpiantate, saranno apportate tutte le cure colturali necessarie per un loro rapido attecchimento e, in primis, un adeguato apporto idrico sia nella fase di impianto sia, se necessario, in tempi successivi con intervalli regolari di 15 – 20 giorni nel periodo estivo. Le piante di ulivo così predisposte, dopo lo stress che sicuramente subiranno in seguito alle operazioni di espianto e reimpianto, considerate le notevoli capacità di ripresa della specie e della varietà in particolare (Cellina di Nardò) si integreranno nel giro di qualche anno con gli alberi di ulivo già presenti.

L'attuazione delle operazioni sopra descritte rappresenta la tecnica più idonea, alla luce dell'esperienza acquisita e della buona pratica agronomica, a preservare il patrimonio vegetativo delle piante.

Per quanto riguarda la fase esecutiva, prima dell'attuazione delle diverse fasi di espianto, occorre precisare che per le piante oggetto della presente relazione, poiché non presentano i caratteri di monumentalità definiti dalla legislazione regionale, sarà avanzata domanda all'Ufficio Provinciale dell'Agricoltura di Brindisi per la relativa autorizzazione all'espianto e reimpianto secondo quanto previsto dalla Legge 144 del 1951, e dalla L.R. n. 14 del 4 giugno 2007.

***Inoltre considerate le misure emergenziali in vigore a causa dell'infezione del batterio da quarantena Xylella Fastidiosa, in fase di attuazione pratica delle operazioni di espianto e reimpianto ci si atterrà, scrupolosamente, a quanto previsto dalle vigenti disposizioni che***

***verranno riportate nel documento autorizzativo rilasciato dai competenti Uffici della Regione Puglia.***

IL TECNICO

Dr. Agr. Luciano Brocca

**ALLEGATI**

- Planimetria aree di ingombro del progetto con individuazione delle posizioni di espianto e reimpianto delle piante di ulivo;
- Tabella con indicazione delle coordinate (sistema di riferimento UTM WGS 84) delle posizioni di espianto e reimpianto delle piante di ulivo.



17°42'0"E

17°43'0"E

17°44'0"E

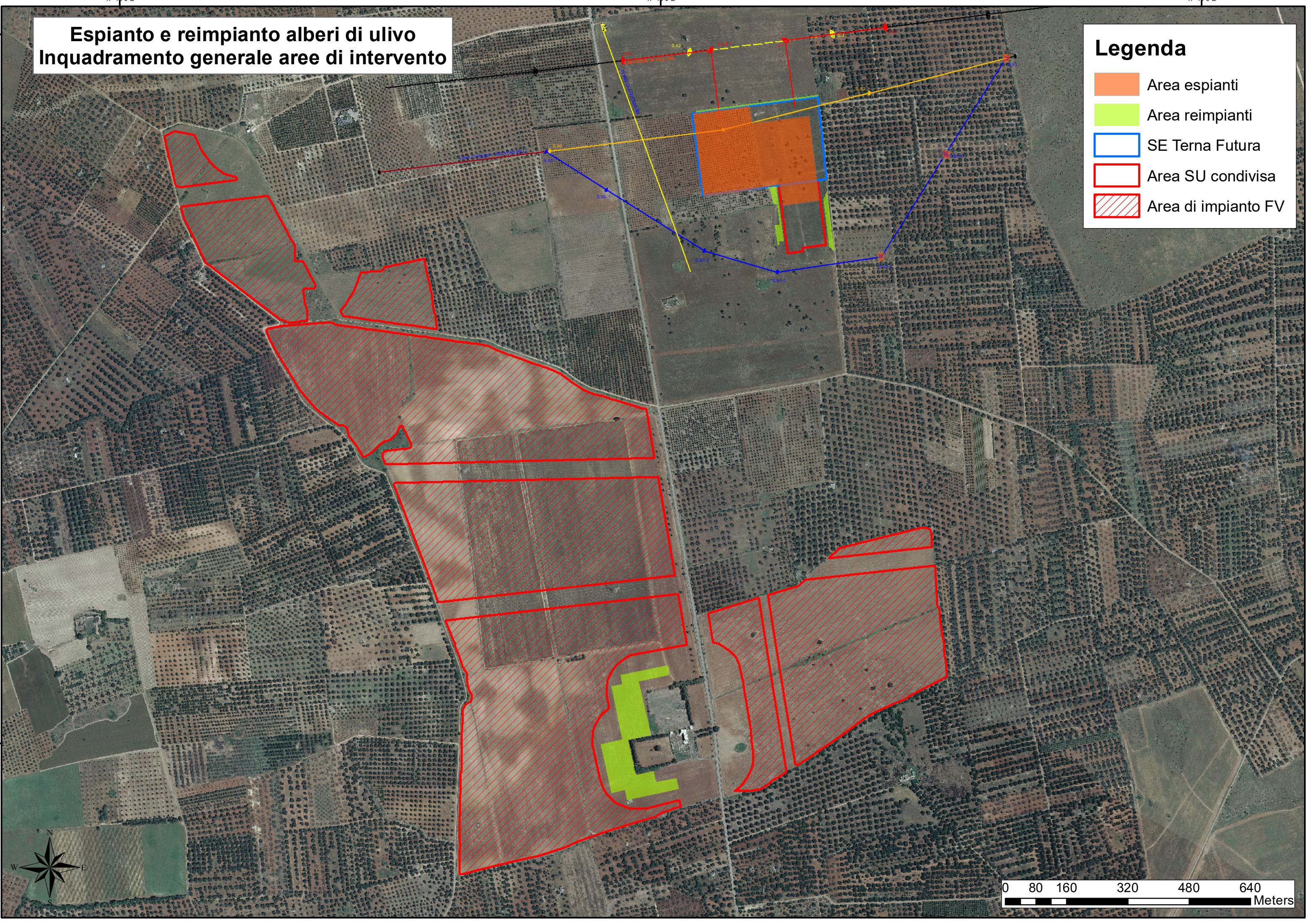
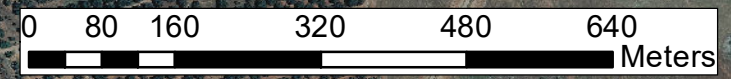
40°36'0"N

**Espianto e reimpianto alberi di ulivo**  
**Inquadramento generale aree di intervento**

**Legenda**

- Area espianti
- Area reimpianti
- SE Terna Futura
- Area SU condivisa
- Area di impianto FV










40°35'0"N





# Espianto e reimpianto alberi di ulivo Particolare 1

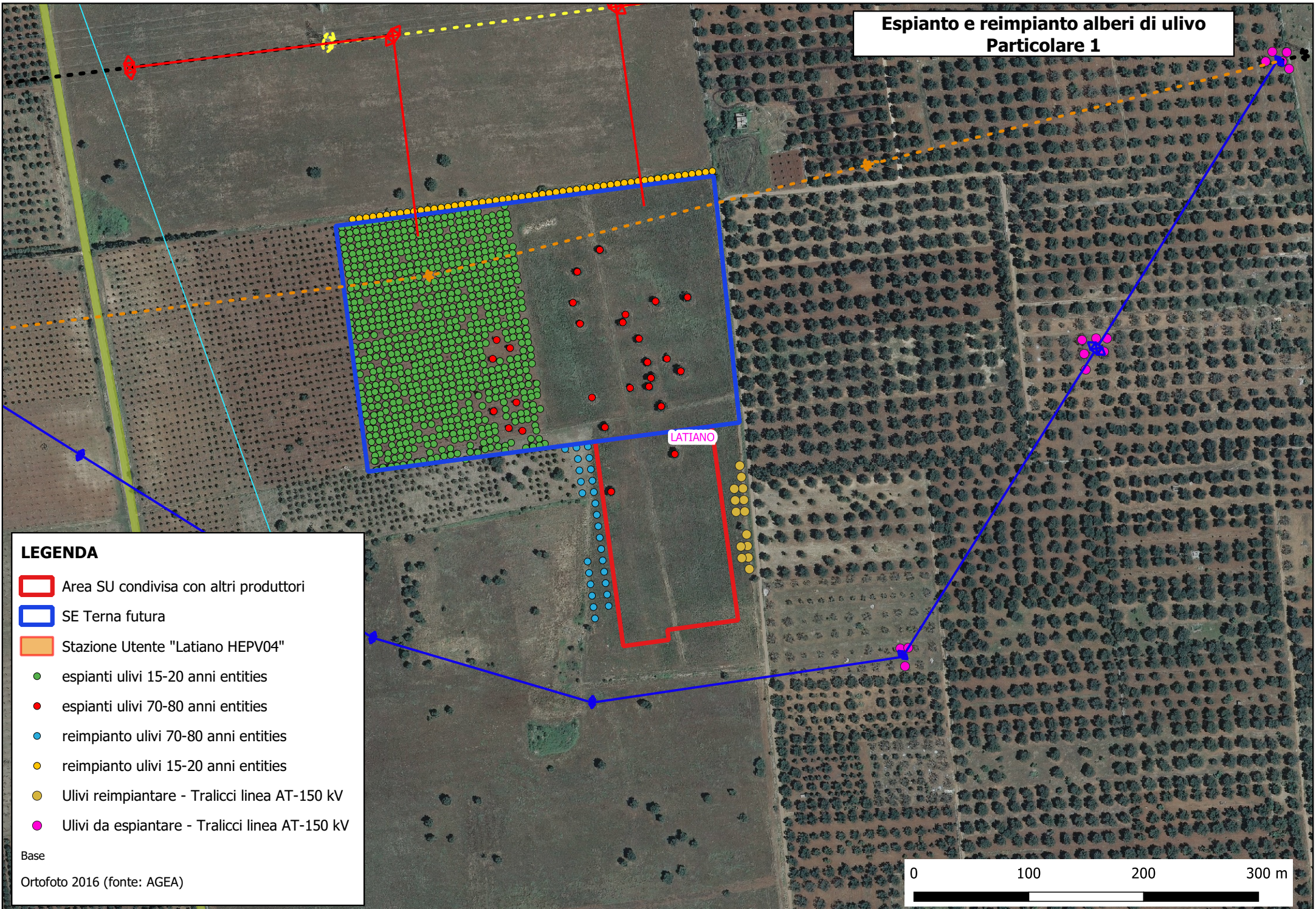
## LEGENDA

-  Area SU condivisa con altri produttori
-  SE Terna futura
-  Stazione Utente "Latiano HEPV04"
-  espianti ulivi 15-20 anni entities
-  espianti ulivi 70-80 anni entities
-  reimpianto ulivi 70-80 anni entities
-  reimpianto ulivi 15-20 anni entities
-  Ulivi reimpiantare - Tralicci linea AT-150 kV
-  Ulivi da espiantare - Tralicci linea AT-150 kV

Base



Ortofoto 2016 (fonte: AGEA)

0 100 200 300 m

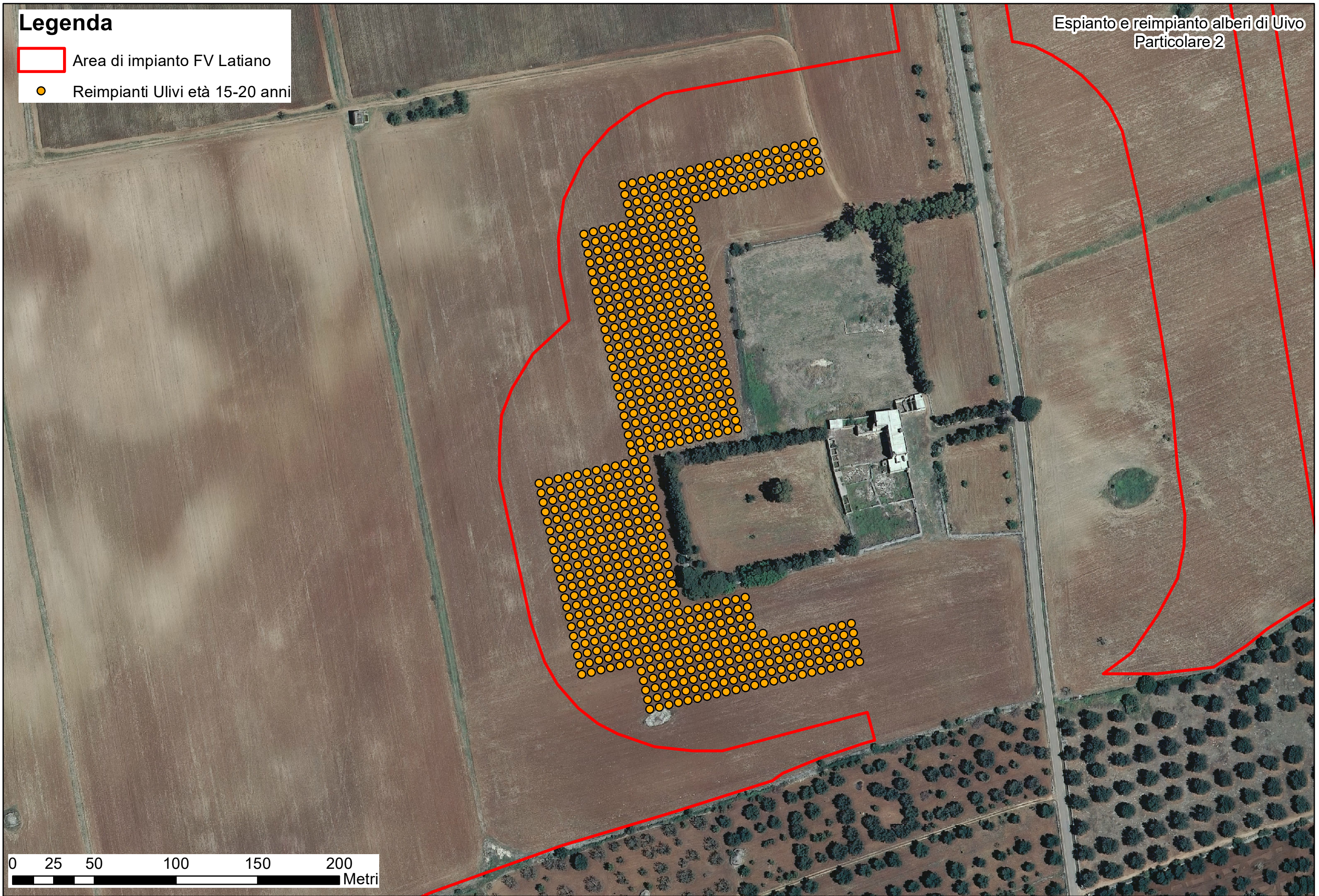




# Legenda

-  Area di impianto FV Latiano
-  Reimpianti Ulivi età 15-20 anni

Espianto e reimpianto alberi di Ulivo  
Particolare 2



0 25 50 100 150 200  
Metri



**POSIZIONE DI ESPIANTO E SUCCESSIVO REIMPIANTO ALBERI DI ULIVO**  
**(sistema di riferimento – UTM WGS 84)**

**ALBERI MONUMENTALI n°27**

Si riportano alcune foto della varietà **Ogliarola Salentina** effettuate durante il sopralluogo:





***Ogliarola Salentina***



<b>Coordinate di espianto Ulivi età 70-80 anni (monumentali)</b>		
<b>n° pianta</b>	<b>Coord X UTM WGS 84</b>	<b>Coord Y UTM WGS 84</b>
1	730167	4497620
2	730148	4497600
3	730144	4497580
4	730150	4497560
5	730188	4497560
6	730190	4497570
7	730216	4497580
8	730244	4497580
9	730202	4497550
10	730209	4497530
11	730238	4497520
12	730226	4497530
13	730212	4497510
14	730194	4497500
15	730210	4497500
16	730161	4497490
17	730221	4497490
18	730172	4497470
19	730177	4497410
20	730233	4497450
21	730075	4497480
22	730088	4497470
23	730100	4497470
24	730095	4497490
25	730089	4497540
26	730074	4497530
27	730078	4497540

<b>Coordinate di reimpianto Ulivi età 70-80 anni (monumentali)</b>		
<b>n° pianta</b>	<b>Coord X UTM WGS 84</b>	<b>Coord Y UTM WGS 84</b>
1	730137	4497450
2	730147	4497450
3	730157	4497450
4	730148	4497440
5	730158	4497440
6	730150	4497430
7	730160	4497430
8	730151	4497420
9	730161	4497420
10	730152	4497410
11	730162	4497410
12	730164	4497400
13	730165	4497390
14	730166	4497380
15	730167	4497370
16	730169	4497360
17	730157	4497350
18	730170	4497350
19	730158	4497340
20	730171	4497340
21	730159	4497330
22	730173	4497330
23	730161	4497320
24	730174	4497320
25	730175	4497310
26	730162	4497310
27	730163	4497300

**ALBERI NON MONUMENTALI n°843**

Si riportano alcune foto della varietà **Cellina di Nardò** con sesto regolare di 6 m) effettuate durante il sopralluogo:







**Coordinate di espianto Ulivi età 15-20 anni  
(non monumentali)**

<b>n° pianta</b>	<b>Coord X UTM WGS 84</b>	<b>Coord Y UTM WGS 84</b>
1	729943	4497640
2	729948	4497640
3	729954	4497640
4	729960	4497650
5	729966	4497650
6	729972	4497650
7	729978	4497650
8	729984	4497650
9	729990	4497650
10	729996	4497650
11	730001	4497650
12	730007	4497650
13	730013	4497650
14	730019	4497660
15	730024	4497660
16	730037	4497660
17	730043	4497660
18	730049	4497660
19	730054	4497660
20	729943	4497640
21	729950	4497640
22	729955	4497640
23	729961	4497640
24	729967	4497640
25	729973	4497640
26	729979	4497640
27	729984	4497640
28	729991	4497640
29	729997	4497650
30	730002	4497650
31	730008	4497650
32	730014	4497650
33	730020	4497650
34	730026	4497650
35	730032	4497650
36	730038	4497650
37	730044	4497650
38	730049	4497660
39	730056	4497660
40	730061	4497660
41	730085	4497660
42	730086	4497650
43	730080	4497650
44	730074	4497650
45	730069	4497650
46	730062	4497650
47	730056	4497650
48	730051	4497650
49	730045	4497650

**Coordinate di espanto Ulivi età 15-20 anni  
(non monumentali)**

<b>n° pianta</b>	<b>Coord X UTM WGS 84</b>	<b>Coord Y UTM WGS 84</b>
50	730038	4497650
51	730032	4497650
52	730027	4497640
53	730021	4497640
54	730015	4497640
55	730010	4497640
56	730003	4497640
57	729997	4497640
58	729992	4497640
59	729986	4497640
60	729980	4497640
61	729973	4497640
62	729967	4497630
63	729962	4497630
64	729956	4497630
65	729950	4497630
66	729944	4497630
67	729945	4497620
68	729951	4497630
69	729957	4497630
70	729963	4497630
71	729969	4497630
72	729975	4497630
73	729981	4497630
74	729987	4497630
75	729993	4497630
76	729998	4497630
77	730005	4497630
78	730010	4497640
79	730016	4497640
80	730022	4497640
81	730028	4497640
82	730040	4497640
83	730046	4497640
84	730051	4497640
85	730057	4497640
86	730063	4497640
87	730069	4497650
88	730075	4497650
89	730082	4497650
90	730087	4497650
91	729946	4497620
92	729952	4497620
93	729958	4497620
94	729964	4497620
95	729970	4497620
96	729976	4497620
97	729982	4497620
98	729988	4497630



**Coordinate di espianto Ulivi età 15-20 anni  
(non monumentali)**

<b>n° pianta</b>	<b>Coord X UTM WGS 84</b>	<b>Coord Y UTM WGS 84</b>
99	729993	4497630
100	729999	4497630
101	730005	4497630
102	730011	4497630
103	730017	4497630
104	730023	4497630
105	730029	4497630
106	730035	4497630
107	730041	4497640
108	730047	4497640
109	730053	4497640
110	730058	4497640
111	730064	4497640
112	730070	4497640
113	730076	4497640
114	730082	4497640
115	730088	4497640
116	729947	4497610
117	729954	4497610
118	729959	4497620
119	729965	4497620
120	729971	4497620
121	729976	4497620
122	729983	4497620
123	729989	4497620
124	729994	4497620
125	730000	4497620
126	730006	4497620
127	730012	4497620
128	730018	4497620
129	730024	4497630
130	730030	4497630
131	730036	4497630
132	730042	4497630
133	730048	4497630
134	730060	4497630
135	730066	4497630
136	730077	4497640
137	730083	4497640
138	730089	4497640
139	730084	4497630
140	730078	4497630
141	730072	4497630
142	730067	4497630
143	730061	4497630
144	730055	4497630
145	730049	4497620
146	730043	4497620
147	730037	4497620

**Coordinate di espianto Ulivi età 15-20 anni  
(non monumentali)**

<b>n° pianta</b>	<b>Coord X UTM WGS 84</b>	<b>Coord Y UTM WGS 84</b>
148	730031	4497620
149	730025	4497620
150	730019	4497620
151	730013	4497620
152	730007	4497620
153	730001	4497620
154	729990	4497610
155	729984	4497610
156	729978	4497610
157	729972	4497610
158	729966	4497610
159	729959	4497610
160	729954	4497610
161	729948	4497610
162	729949	4497600
163	729955	4497600
164	729961	4497600
165	729968	4497600
166	729972	4497610
167	729979	4497610
168	729985	4497610
169	729990	4497610
170	729996	4497610
171	730002	4497610
172	730009	4497610
173	730015	4497610
174	730020	4497610
175	730026	4497610
176	730032	4497610
177	730038	4497620
178	730044	4497620
179	730049	4497620
180	730056	4497620
181	730062	4497620
182	730067	4497620
183	730073	4497620
184	730080	4497620
185	730086	4497620
186	730092	4497630
187	729951	4497600
188	729956	4497600
189	729962	4497600
190	729968	4497600
191	729974	4497600
192	729980	4497600
193	729985	4497600
194	729993	4497600
195	729998	4497600
196	730003	4497600

**Coordinate di espanto Ulivi età 15-20 anni  
(non monumentali)**

<b>n° pianta</b>	<b>Coord X UTM WGS 84</b>	<b>Coord Y UTM WGS 84</b>
197	730009	4497610
198	730015	4497610
199	730022	4497610
200	730027	4497610
201	730034	4497610
202	730039	4497610
203	730044	4497610
204	730051	4497610
205	730057	4497610
206	730062	4497610
207	730068	4497620
208	730074	4497620
209	730080	4497620
210	730086	4497620
211	730092	4497620
212	730093	4497610
213	730087	4497610
214	730082	4497610
215	730076	4497610
216	730070	4497610
217	730063	4497610
218	730057	4497610
219	730051	4497610
220	730045	4497610
221	730040	4497600
222	730034	4497600
223	730027	4497600
224	730010	4497600
225	730003	4497600
226	729999	4497600
227	729992	4497600
228	729986	4497590
229	729981	4497590
230	729974	4497590
231	729968	4497590
232	729962	4497590
233	729956	4497590
234	729951	4497590
235	729952	4497580
236	729957	4497580
237	729964	4497590
238	729970	4497590
239	729975	4497590
240	729982	4497590
241	729988	4497590
242	729994	4497590
243	730000	4497590
244	730006	4497590
245	730011	4497590



**Coordinate di espianto Ulivi età 15-20 anni  
(non monumentali)**

<b>n° pianta</b>	<b>Coord X UTM WGS 84</b>	<b>Coord Y UTM WGS 84</b>
246	730018	4497590
247	730024	4497600
248	730030	4497600
249	730035	4497600
250	730042	4497600
251	730047	4497600
252	730053	4497600
253	730058	4497600
254	730065	4497600
255	730072	4497600
256	730077	4497610
257	730083	4497610
258	730088	4497610
259	730094	4497610
260	730095	4497600
261	730089	4497600
262	730084	4497600
263	730078	4497600
264	730071	4497600
265	730065	4497600
266	730060	4497600
267	730053	4497590
268	730047	4497590
269	730042	4497590
270	730035	4497590
271	730030	4497590
272	730025	4497590
273	730018	4497590
274	730012	4497590
275	730006	4497590
276	730001	4497590
277	729995	4497580
278	729990	4497580
279	729983	4497580
280	729977	4497580
281	729971	4497580
282	729959	4497580
283	729954	4497580
284	729954	4497570
285	729961	4497570
286	729966	4497570
287	729972	4497570
288	729979	4497570
289	729985	4497580
290	729990	4497580
291	729997	4497580
292	730002	4497580
293	730007	4497580
294	730013	4497580

**Coordinate di espanto Ulivi età 15-20 anni  
(non monumentali)**

<b>n° pianta</b>	<b>Coord X UTM WGS 84</b>	<b>Coord Y UTM WGS 84</b>
295	730020	4497580
296	730027	4497580
297	730031	4497580
298	730038	4497580
299	730044	4497590
300	730055	4497590
301	730061	4497590
302	730067	4497590
303	730073	4497590
304	730078	4497590
305	730085	4497590
306	730090	4497590
307	730096	4497600
308	730092	4497590
309	730086	4497590
310	730080	4497590
311	730073	4497590
312	730068	4497580
313	730062	4497580
314	730056	4497580
315	730049	4497580
316	730043	4497580
317	730038	4497580
318	730032	4497580
319	730027	4497580
320	730021	4497580
321	730016	4497580
322	730002	4497570
323	729997	4497570
324	729992	4497570
325	729986	4497570
326	729979	4497570
327	729974	4497570
328	729967	4497570
329	729961	4497570
330	729956	4497570
331	729950	4497570
332	729947	4497580
333	729948	4497580
334	729949	4497570
335	729951	4497560
336	729957	4497560
337	729962	4497560
338	729969	4497560
339	729975	4497560
340	729980	4497560
341	729987	4497560
342	729992	4497570
343	729998	4497570

**Coordinate di espianto Ulivi età 15-20 anni  
(non monumentali)**

<b>n° pianta</b>	<b>Coord X UTM WGS 84</b>	<b>Coord Y UTM WGS 84</b>
344	730004	4497570
345	730011	4497570
346	730017	4497570
347	730023	4497570
348	730027	4497570
349	730034	4497570
350	730039	4497570
351	730046	4497570
352	730051	4497580
353	730057	4497580
354	730063	4497580
355	730069	4497580
356	730076	4497580
357	730081	4497580
358	730087	4497580
359	730092	4497580
360	730099	4497580
361	730099	4497580
362	730094	4497580
363	730088	4497580
364	730082	4497570
365	730075	4497570
366	730070	4497570
367	730058	4497570
368	730052	4497570
369	730046	4497570
370	730039	4497570
371	730035	4497570
372	730028	4497570
373	730022	4497560
374	730017	4497560
375	730010	4497560
376	730004	4497560
377	729999	4497560
378	729993	4497560
379	729987	4497560
380	729981	4497560
381	729975	4497560
382	729970	4497560
383	729964	4497550
384	729958	4497550
385	729951	4497550
386	729952	4497550
387	729959	4497550
388	729964	4497550
389	729971	4497550
390	729982	4497550
391	729989	4497550
392	729994	4497550

**Coordinate di espanto Ulivi età 15-20 anni  
(non monumentali)**

<b>n° pianta</b>	<b>Coord X UTM WGS 84</b>	<b>Coord Y UTM WGS 84</b>
393	730000	4497550
394	730006	4497560
395	730012	4497560
396	730018	4497560
397	730024	4497560
398	730029	4497560
399	730037	4497560
400	730042	4497560
401	730047	4497560
402	730059	4497560
403	730071	4497570
404	730077	4497570
405	730083	4497570
406	730088	4497570
407	730095	4497570
408	730100	4497570
409	730095	4497570
410	730089	4497560
411	730078	4497560
412	730072	4497560
413	730065	4497560
414	730061	4497560
415	730055	4497560
416	730043	4497560
417	730037	4497550
418	730030	4497550
419	730024	4497550
420	730019	4497550
421	730012	4497550
422	730007	4497550
423	730001	4497550
424	729994	4497550
425	729989	4497550
426	729984	4497540
427	729978	4497540
428	729972	4497540
429	729966	4497540
430	729961	4497540
431	729954	4497540
432	729955	4497530
433	729967	4497530
434	729973	4497540
435	729979	4497540
436	729984	4497540
437	729991	4497540
438	729996	4497540
439	730002	4497540
440	730007	4497540
441	730014	4497540

**Coordinate di espianto Ulivi età 15-20 anni  
(non monumentali)**

<b>n° pianta</b>	<b>Coord X UTM WGS 84</b>	<b>Coord Y UTM WGS 84</b>
442	730020	4497550
443	730026	4497550
444	730031	4497550
445	730037	4497550
446	730042	4497550
447	730048	4497550
448	730055	4497550
449	730061	4497550
450	730067	4497550
451	730073	4497550
452	730079	4497560
453	730085	4497560
454	730090	4497560
455	730096	4497560
456	730103	4497560
457	730103	4497550
458	730097	4497550
459	730091	4497550
460	730085	4497550
461	730068	4497550
462	730062	4497550
463	730056	4497550
464	730050	4497550
465	730045	4497540
466	730038	4497540
467	730033	4497540
468	730027	4497540
469	730020	4497540
470	730014	4497540
471	730010	4497540
472	730003	4497540
473	729997	4497540
474	729991	4497530
475	729986	4497530
476	729979	4497530
477	729973	4497530
478	729967	4497530
479	729962	4497530
480	729957	4497530
481	729957	4497520
482	729962	4497520
483	729968	4497520
484	729980	4497520
485	729987	4497530
486	729993	4497530
487	729999	4497530
488	730005	4497530
489	730010	4497530
490	730016	4497530



**Coordinate di espianto Ulivi età 15-20 anni  
(non monumentali)**

<b>n° pianta</b>	<b>Coord X UTM WGS 84</b>	<b>Coord Y UTM WGS 84</b>
491	730021	4497530
492	730027	4497530
493	730034	4497540
494	730039	4497540
495	730045	4497540
496	730051	4497540
497	730057	4497540
498	730063	4497540
499	730068	4497540
500	730087	4497550
501	730092	4497550
502	730098	4497550
503	730105	4497550
504	730105	4497540
505	730100	4497540
506	730063	4497530
507	730058	4497530
508	730053	4497530
509	730046	4497530
510	730041	4497530
511	730028	4497530
512	730023	4497530
513	730017	4497530
514	730012	4497520
515	730007	4497520
516	729993	4497520
517	729989	4497520
518	729983	4497520
519	729976	4497520
520	729970	4497520
521	729959	4497510
522	729965	4497510
523	729970	4497510
524	729977	4497510
525	729983	4497510
526	729988	4497510
527	729994	4497520
528	730001	4497520
529	730006	4497520
530	730012	4497520
531	730017	4497520
532	730025	4497520
533	730030	4497520
534	730036	4497520
535	730042	4497520
536	730048	4497530
537	730053	4497530
538	730059	4497530
539	730065	4497530

**Coordinate di espanto Ulivi età 15-20 anni  
(non monumentali)**

<b>n° pianta</b>	<b>Coord X UTM WGS 84</b>	<b>Coord Y UTM WGS 84</b>
540	730101	4497540
541	730107	4497540
542	730108	4497530
543	730101	4497530
544	730096	4497530
545	730089	4497530
546	730081	4497530
547	730066	4497520
548	730060	4497520
549	730054	4497520
550	730049	4497520
551	730043	4497520
552	730037	4497520
553	730030	4497520
554	730025	4497520
555	730020	4497510
556	730013	4497510
557	730008	4497510
558	730001	4497510
559	729995	4497510
560	729984	4497510
561	729978	4497510
562	729972	4497510
563	729966	4497500
564	729959	4497500
565	729960	4497500
566	729967	4497500
567	729972	4497500
568	729978	4497500
569	729983	4497500
570	729989	4497500
571	729996	4497500
572	730003	4497500
573	730008	4497510
574	730015	4497510
575	730020	4497510
576	730025	4497510
577	730032	4497510
578	730038	4497510
579	730044	4497510
580	730050	4497510
581	730056	4497520
582	730061	4497520
583	730068	4497520
584	730073	4497520
585	730079	4497520
586	730085	4497520
587	730091	4497520
588	730096	4497520

**Coordinate di espianto Ulivi età 15-20 anni  
(non monumentali)**

<b>n° pianta</b>	<b>Coord X UTM WGS 84</b>	<b>Coord Y UTM WGS 84</b>
589	730103	4497520
590	730108	4497520
591	730103	4497520
592	730098	4497520
593	730091	4497520
594	730085	4497510
595	730080	4497510
596	730075	4497510
597	730068	4497510
598	730063	4497510
599	730056	4497510
600	730051	4497510
601	730045	4497510
602	730039	4497510
603	730033	4497510
604	730027	4497500
605	730022	4497500
606	730015	4497500
607	730009	4497500
608	730004	4497500
609	729998	4497500
610	729991	4497500
611	729986	4497500
612	729981	4497500
613	729974	4497490
614	729967	4497490
615	729961	4497490
616	729962	4497490
617	729969	4497490
618	729974	4497490
619	729981	4497490
620	729988	4497490
621	729993	4497490
622	730005	4497490
623	730010	4497490
624	730016	4497500
625	730023	4497500
626	730028	4497500
627	730034	4497500
628	730039	4497500
629	730046	4497500
630	730052	4497500
631	730057	4497500
632	730064	4497500
633	730069	4497510
634	730075	4497510
635	730080	4497510
636	730087	4497510
637	730093	4497510



**Coordinate di espanto Ulivi età 15-20 anni  
(non monumentali)**

<b>n° pianta</b>	<b>Coord X UTM WGS 84</b>	<b>Coord Y UTM WGS 84</b>
638	730098	4497510
639	730105	4497510
640	730112	4497510
641	730106	4497510
642	730100	4497510
643	730094	4497500
644	730088	4497500
645	730082	4497500
646	730077	4497500
647	730071	4497500
648	730062	4497500
649	730053	4497500
650	730047	4497500
651	730041	4497490
652	730035	4497490
653	730028	4497490
654	730023	4497490
655	730017	4497490
656	730010	4497490
657	730005	4497490
658	729999	4497490
659	729993	4497480
660	729988	4497480
661	729981	4497480
662	729976	4497480
663	729971	4497480
664	729964	4497480
665	729965	4497470
666	729970	4497470
667	729977	4497470
668	729983	4497480
669	729990	4497480
670	729995	4497480
671	730001	4497480
672	730007	4497480
673	730012	4497480
674	730019	4497480
675	730025	4497480
676	730030	4497490
677	730036	4497490
678	730041	4497490
679	730053	4497490
680	730071	4497490
681	730077	4497490
682	730082	4497500
683	730088	4497500
684	730094	4497500
685	730101	4497500
686	730107	4497500

**Coordinate di espanto Ulivi età 15-20 anni  
(non monumentali)**

<b>n° pianta</b>	<b>Coord X UTM WGS 84</b>	<b>Coord Y UTM WGS 84</b>
687	730113	4497500
688	730113	4497500
689	730108	4497500
690	730102	4497490
691	730084	4497490
692	730065	4497490
693	730054	4497480
694	730049	4497480
695	730041	4497480
696	730036	4497480
697	730031	4497480
698	730025	4497480
699	730019	4497480
700	730013	4497480
701	730007	4497480
702	730001	4497470
703	729995	4497470
704	729989	4497470
705	729985	4497470
706	729979	4497470
707	729972	4497470
708	729967	4497470
709	729967	4497460
710	729973	4497460
711	729979	4497460
712	729985	4497460
713	729991	4497470
714	729996	4497470
715	730002	4497470
716	730014	4497470
717	730021	4497470
718	730033	4497470
719	730038	4497470
720	730043	4497480
721	730050	4497480
722	730056	4497480
723	730062	4497480
724	730085	4497480
725	730104	4497490
726	730109	4497490
727	730116	4497480
728	730110	4497480
729	730104	4497480
730	730099	4497480
731	730093	4497480
732	730086	4497480
733	730068	4497470
734	730062	4497470
735	730056	4497470

**Coordinate di espanto Ulivi età 15-20 anni  
(non monumentali)**

<b>n° pianta</b>	<b>Coord X UTM WGS 84</b>	<b>Coord Y UTM WGS 84</b>
736	730051	4497470
737	730045	4497470
738	730038	4497470
739	730033	4497470
740	730027	4497470
741	730010	4497460
742	730003	4497460
743	729998	4497460
744	729992	4497460
745	729987	4497460
746	729980	4497460
747	729975	4497460
748	729969	4497460
749	729970	4497450
750	729975	4497450
751	729987	4497450
752	729994	4497450
753	729999	4497460
754	730004	4497460
755	730010	4497460
756	730016	4497460
757	730022	4497460
758	730028	4497460
759	730034	4497460
760	730040	4497460
761	730046	4497460
762	730052	4497460
763	730057	4497470
764	730065	4497470
765	730070	4497470
766	730076	4497470
767	730094	4497470
768	730100	4497470
769	730105	4497480
770	730111	4497480
771	730111	4497470
772	730112	4497470
773	730115	4497460
774	730120	4497450
775	730115	4497450
776	730109	4497450
777	730103	4497450
778	730108	4497460
779	730090	4497460
780	730085	4497450
781	730085	4497450
782	730079	4497450
783	730077	4497460
784	730076	4497470

<b>Coordinate di espianto Ulivi età 15-20 anni (non monumentali)</b>		
<b>n° pianta</b>	<b>Coord X UTM WGS 84</b>	<b>Coord Y UTM WGS 84</b>
785	730071	4497460
786	730065	4497460
787	730058	4497460
788	730052	4497460
789	730047	4497460
790	730041	4497460
791	730023	4497450
792	730017	4497450
793	730006	4497450
794	730001	4497450
795	729995	4497450
796	729989	4497450
797	729983	4497450
798	729976	4497450
799	729972	4497440
800	729972	4497440
801	729971	4497440
802	729983	4497440
803	729989	4497440
804	729994	4497440
805	730001	4497440
806	730020	4497450
807	730030	4497450
808	730037	4497450
809	730055	4497450
810	730066	4497460
811	730072	4497460
812	730072	4497450
813	730068	4497450
814	730061	4497450
815	730055	4497450
816	730051	4497440
817	730043	4497450
818	730038	4497440
819	730032	4497440
820	730025	4497440
821	730021	4497440
822	730014	4497440
823	730009	4497440
824	730003	4497440
825	729996	4497440
826	729991	4497430
827	729986	4497430
828	729979	4497430
829	729973	4497430

**Coordinate di espianto Ulivi età 15-20 anni  
(non monumentali)**

<b><i>n° pianta</i></b>	<b><i>Coord X UTM WGS 84</i></b>	<b><i>Coord Y UTM WGS 84</i></b>
830	730762	4497790
831	730747	4497790
832	730766	4497800
833	730768	4497780
834	730753	4497800
835	730589	4497530
836	730606	4497530
837	730600	4497550
838	730609	4497550
839	730587	4497540
840	730591	4497520
841	730429	4497280
842	730436	4497280
843	730433	4497260

**Coordinate di reimpianto Ulivi età 15-20 anni  
(non monumentali)**

<b>n° pianta</b>	<b>Coord X UTM WGS 84</b>	<b>Coord Y UTM WGS 84</b>
1	729767	4496010
2	729762	4496000
3	729763	4496000
4	729769	4496000
5	729764	4495990
6	729770	4495990
7	729765	4495990
8	729771	4495990
9	729773	4495980
10	729767	4495980
11	729768	4495980
12	729774	4495980
13	729769	4495970
14	729775	4495970
15	729777	4495960
16	729771	4495960
17	729772	4495960
18	729778	4495960
19	729779	4495950
20	729773	4495950
21	729775	4495950
22	729781	4495950
23	729782	4495940
24	729776	4495940
25	729770	4495940
26	729766	4495960
27	729768	4495950
28	729769	4495940
29	729772	4495930
30	729777	4495930
31	729783	4495940
32	729785	4495930
33	729779	4495930
34	729773	4495930
35	729774	4495920
36	729780	4495920
37	729786	4495920
38	729744	4496000
39	729747	4495990
40	729726	4496000
41	729729	4495980
42	729721	4496000
43	729730	4495950
44	729722	4495990
45	729730	4495980
46	729728	4495990
47	729709	4495990
48	729748	4495980
49	729745	4495990
50	729749	4495980



**Coordinate di reimpianto Ulivi età 15-20 anni  
(non monumentali)**

<b>n° pianta</b>	<b>Coord X UTM WGS 84</b>	<b>Coord Y UTM WGS 84</b>
51	729752	4495970
52	729712	4495980
53	729732	4495970
54	729733	4495970
55	729723	4495980
56	729725	4495980
57	729727	4495970
58	729726	4495970
59	729734	4495960
60	729710	4495990
61	729755	4495950
62	729753	4495960
63	729751	4495970
64	729757	4495940
65	729714	4495970
66	729732	4495920
67	729736	4495960
68	729729	4495960
69	729732	4495940
70	729731	4495950
71	729733	4495910
72	729713	4495970
73	729760	4495930
74	729753	4495930
75	729751	4495940
76	729763	4495920
77	729737	4495950
78	729734	4495940
79	729736	4495920
80	729734	4495990
81	729715	4495990
82	729739	4495910
83	729738	4495920
84	729735	4495930
85	729726	4495920
86	729749	4495950
87	729750	4495950
88	729754	4495930
89	729746	4495960
90	729747	4495960
91	729725	4495920
92	729716	4495990
93	729717	4495980
94	729719	4495980
95	729721	4495960
96	729723	4495960
97	729720	4495970
98	729722	4495930
99	729756	4496060
100	729816	4496060

**Coordinate di reimpianto Ulivi età 15-20 anni  
(non monumentali)**

<b>n° pianta</b>	<b>Coord X UTM WGS 84</b>	<b>Coord Y UTM WGS 84</b>
101	729810	4496060
102	729794	4496050
103	729782	4496050
104	729776	4496050
105	729745	4495970
106	729743	4495980
107	729770	4496050
108	729788	4496050
109	729804	4496060
110	729762	4496060
111	729768	4496060
112	729779	4496060
113	729773	4496060
114	729785	4496060
115	729715	4495960
116	729723	4495930
117	729724	4495950
118	729727	4495940
119	729725	4495950
120	729729	4495930
121	729731	4495920
122	729728	4495940
123	729721	4495940
124	729717	4495960
125	729784	4496070
126	729790	4496070
127	729772	4496070
128	729797	4496070
129	729791	4496070
130	729798	4496060
131	729817	4496060
132	729764	4496050
133	729742	4495980
134	729741	4495990
135	729757	4496050
136	729755	4496060
137	729796	4496070
138	729801	4496070
139	729812	4496080
140	729807	4496080
141	729718	4495950
142	729766	4496040
143	729768	4495920
144	729736	4495980
145	729767	4495930
146	729766	4495930
147	729764	4495940
148	729760	4496040
149	729768	4496030
150	729773	4496040



**Coordinate di reimpianto Ulivi età 15-20 anni  
(non monumentali)**

<b>n° pianta</b>	<b>Coord X UTM WGS 84</b>	<b>Coord Y UTM WGS 84</b>
151	729771	4496040
152	729727	4495910
153	729787	4496080
154	729793	4496080
155	729810	4496090
156	729777	4496070
157	729783	4496080
158	729794	4496080
159	729792	4496060
160	729738	4496000
161	729732	4496000
162	729735	4495990
163	729799	4496050
164	729763	4496050
165	729806	4496080
166	729788	4496080
167	729771	4496070
168	729753	4496070
169	729799	4496090
170	729738	4495970
171	729739	4495970
172	729743	4495950
173	729781	4496030
174	729777	4496040
175	729774	4496030
176	729770	4496020
177	729761	4496030
178	729760	4495950
179	729762	4495950
180	729763	4495940
181	729759	4495960
182	729758	4495970
183	729762	4496030
184	729771	4496020
185	729775	4496020
186	729779	4496040
187	729783	4496020
188	729787	4496030
189	729741	4495930
190	729749	4495920
191	729740	4495960
192	729805	4496090
193	729759	4496070
194	729765	4496070
195	729800	4496080
196	729786	4496060
197	729781	4496060
198	729766	4496010
199	729755	4495920
200	729757	4495920

**Coordinate di reimpianto Ulivi età 15-20 anni  
(non monumentali)**

<b>n° pianta</b>	<b>Coord X UTM WGS 84</b>	<b>Coord Y UTM WGS 84</b>
201	729809	4496040
202	729812	4496030
203	729807	4496020
204	729805	4496030
205	729803	4496040
206	729789	4496050
207	729820	4496050
208	729742	4495960
209	729740	4495940
210	729780	4496030
211	729778	4496010
212	729777	4496020
213	729764	4496020
214	729751	4496000
215	729755	4495980
216	729756	4495970
217	729752	4495990
218	729754	4495980
219	729750	4496000
220	729765	4496020
221	729772	4496010
222	729789	4496020
223	729744	4495920
224	729747	4495930
225	729801	4496020
226	729802	4496040
227	729796	4496040
228	729799	4496030
229	729822	4496040
230	729821	4496040
231	729744	4495950
232	729746	4495940
233	729751	4495920
234	729745	4495910
235	729738	4495940
236	729790	4496040
237	729792	4496030
238	729793	4496030
239	729783	4496050
240	729794	4496020
241	729795	4496020
242	729784	4496040
243	729775	4496060
244	729769	4496050
245	729813	4496020
246	729808	4496040
247	729816	4496030
248	729815	4496040
249	729814	4496050
250	729819	4496020

**Coordinate di reimpianto Ulivi età 15-20 anni  
(non monumentali)**

<b>n° pianta</b>	<b>Coord X UTM WGS 84</b>	<b>Coord Y UTM WGS 84</b>
251	729825	4496020
252	729810	4496030
253	729818	4496030
254	729800	4496020
255	729797	4496040
256	729806	4496030
257	729824	4496030
258	729778	4496070
259	729719	4495950
260	729756	4495950
261	729759	4495940
262	729761	4495920
263	729760	4496060
264	729813	4496080
265	729803	4496070
266	729814	4496070
267	729809	4496070
268	729766	4496070
269	729811	4496060
270	729758	4496050
271	729805	4496060
272	729739	4495990
273	729795	4496050
274	729801	4496050
275	729807	4496050
276	729812	4496050
277	729818	4496050
278	729748	4495930
279	729742	4495930
280	729784	4496020
281	729786	4496030
282	729788	4496020
283	729756	4496000
284	729757	4496000
285	729758	4495990
286	729760	4495990
287	729761	4495980
288	729762	4495970
289	729764	4495970
290	729765	4495960
291	729767	4496040
292	729703	4495990
293	729706	4495980
294	729704	4495990
295	729708	4495970
296	729707	4495970
297	729720	4495920
298	729719	4495920
299	729716	4495930
300	729710	4495960

**Coordinate di reimpianto Ulivi età 15-20 anni  
(non monumentali)**

<b>n° pianta</b>	<b>Coord X UTM WGS 84</b>	<b>Coord Y UTM WGS 84</b>
301	729718	4495930
302	729715	4495940
303	729711	4495960
304	729712	4495950
305	729722	4495910
306	729714	4495940
307	729775	4496080
308	729781	4496080
309	729770	4496080
310	729752	4496070
311	729758	4496080
312	729764	4496080
313	729748	4496090
314	729808	4496100
315	729802	4496100
316	729786	4496090
317	729774	4496090
318	729768	4496080
319	729762	4496080
320	729780	4496090
321	729796	4496100
322	729754	4496090
323	729760	4496100
324	729771	4496100
325	729766	4496100
326	729777	4496100
327	729776	4496110
328	729782	4496110
329	729764	4496100
330	729789	4496100
331	729783	4496100
332	729790	4496100
333	729809	4496090
334	729756	4496080
335	729749	4496090
336	729747	4496100
337	729788	4496110
338	729794	4496110
339	729804	4496120
340	729799	4496110
341	729779	4496120
342	729785	4496120
343	729803	4496120
344	729769	4496110
345	729775	4496110
346	729786	4496110
347	729784	4496090
348	729792	4496090
349	729755	4496090
350	729798	4496120

**Coordinate di reimpianto Ulivi età 15-20 anni  
(non monumentali)**

<b>n° pianta</b>	<b>Coord X UTM WGS 84</b>	<b>Coord Y UTM WGS 84</b>
351	729781	4496110
352	729763	4496110
353	729745	4496100
354	729791	4496120
355	729797	4496120
356	729751	4496110
357	729757	4496110
358	729792	4496110
359	729779	4496090
360	729773	4496090
361	729767	4496090
362	729761	4496090
363	729770	4496100
364	729753	4496100
365	729805	4496110
366	729795	4496100
367	729806	4496110
368	729801	4496100
369	729758	4496100
370	729803	4496090
371	729751	4496080
372	729797	4496090
373	729768	4496120
374	729773	4496120
375	729762	4496110
376	729744	4496110
377	729750	4496110
378	729756	4496110
379	729740	4496130
380	729800	4496140
381	729794	4496130
382	729778	4496120
383	729766	4496120
384	729760	4496120
385	729755	4496120
386	729772	4496120
387	729788	4496130
388	729746	4496130
389	729752	4496130
390	729764	4496130
391	729758	4496130
392	729769	4496130
393	729768	4496140
394	729774	4496140
395	729756	4496140
396	729781	4496140
397	729775	4496140
398	729782	4496130
399	729801	4496130
400	729749	4496120



**Coordinate di reimpianto Ulivi età 15-20 anni  
(non monumentali)**

<b>n° pianta</b>	<b>Coord X UTM WGS 84</b>	<b>Coord Y UTM WGS 84</b>
401	729742	4496120
402	729739	4496130
403	729780	4496140
404	729786	4496140
405	729796	4496150
406	729792	4496150
407	729771	4496150
408	729777	4496150
409	729795	4496160
410	729761	4496140
411	729767	4496150
412	729779	4496150
413	729777	4496130
414	729784	4496130
415	729747	4496120
416	729790	4496150
417	729773	4496150
418	729755	4496140
419	729738	4496140
420	729783	4496160
421	729789	4496160
422	729743	4496140
423	729749	4496140
424	729784	4496150
425	729771	4496130
426	729765	4496130
427	729759	4496130
428	729753	4496120
429	729762	4496140
430	729745	4496130
431	729797	4496150
432	729787	4496140
433	729799	4496140
434	729793	4496140
435	729751	4496140
436	729795	4496130
437	729743	4496120
438	729790	4496130
439	729760	4496150
440	729766	4496150
441	729754	4496150
442	729736	4496150
443	729742	4496150
444	729748	4496150
445	729750	4496060
446	729751	4496050
447	729749	4496060
448	729754	4496040
449	729747	4496070
450	729755	4496030

**Coordinate di reimpianto Ulivi età 15-20 anni  
(non monumentali)**

<b>n° pianta</b>	<b>Coord X UTM WGS 84</b>	<b>Coord Y UTM WGS 84</b>
451	729757	4496030
452	729760	4496010
453	729758	4496020
454	729759	4496020
455	729753	4496040
456	729746	4496070
457	729742	4496090
458	729743	4496090
459	729741	4496100
460	729740	4496100
461	729745	4496080
462	729738	4496110
463	729734	4496130
464	729736	4496120
465	729733	4496130
466	729732	4496140
467	729737	4496110
468	729730	4496140
469	729770	4495880
470	729776	4495880
471	729794	4495890
472	729782	4495890
473	729788	4495890
474	729759	4495880
475	729764	4495880
476	729753	4495880
477	729735	4495880
478	729741	4495880
479	729747	4495880
480	729731	4495890
481	729791	4495900
482	729785	4495900
483	729769	4495890
484	729757	4495890
485	729751	4495890
486	729746	4495880
487	729763	4495890
488	729779	4495900
489	729737	4495890
490	729743	4495900
491	729755	4495900
492	729749	4495900
493	729761	4495900
494	729759	4495910
495	729765	4495910
496	729748	4495900
497	729772	4495900
498	729766	4495900
499	729774	4495900
500	729792	4495890



**Coordinate di reimpianto Ulivi età 15-20 anni  
(non monumentali)**

<b>n° pianta</b>	<b>Coord X UTM WGS 84</b>	<b>Coord Y UTM WGS 84</b>
501	729740	4495880
502	729733	4495890
503	729730	4495900
504	729771	4495910
505	729777	4495910
506	729787	4495920
507	729783	4495910
508	729752	4495910
509	729758	4495910
510	729770	4495910
511	729768	4495900
512	729775	4495890
513	729738	4495890
514	729781	4495920
515	729764	4495910
516	729746	4495910
517	729729	4495900
518	729735	4495910
519	729740	4495910
520	729776	4495920
521	729762	4495890
522	729756	4495890
523	729750	4495890
524	729744	4495890
525	729753	4495900
526	729736	4495900
527	729788	4495910
528	729778	4495900
529	729790	4495910
530	729784	4495900
531	729742	4495900
532	729787	4495890
533	729734	4495880
534	729781	4495890
535	729729	4495870
536	729725	4495890
537	729727	4495890
538	729724	4495900
539	729723	4495900
540	729728	4495880
541	729994	4497660
542	730000	4497660
543	730017	4497660
544	730006	4497660
545	730012	4497660
546	729982	4497650
547	729988	4497650
548	729976	4497650
549	729958	4497650
550	729964	4497650

**Coordinate di reimpianto Ulivi età 15-20 anni  
(non monumentali)**

<b>n° pianta</b>	<b>Coord X UTM WGS 84</b>	<b>Coord Y UTM WGS 84</b>
551	729970	4497650
552	729774	4495870
553	729834	4495870
554	729828	4495870
555	729812	4495860
556	729800	4495860
557	729794	4495860
558	729789	4495860
559	729806	4495860
560	729822	4495870
561	729780	4495870
562	729786	4495870
563	729798	4495870
564	729792	4495870
565	729804	4495870
566	729802	4495880
567	729808	4495880
568	729790	4495880
569	729815	4495880
570	729809	4495870
571	729817	4495870
572	729835	4495870
573	729783	4495860
574	729776	4495860
575	729773	4495870
576	729814	4495880
577	729820	4495880
578	729830	4495890
579	729826	4495880
580	729795	4495880
581	729801	4495880
582	729813	4495890
583	729811	4495870
584	729818	4495860
585	729781	4495860
586	729824	4495890
587	729807	4495890
588	729789	4495880
589	729772	4495880
590	729777	4495880
591	729783	4495880
592	729818	4495890
593	729805	4495870
594	729799	4495870
595	729793	4495860
596	729787	4495860
597	729796	4495880
598	729779	4495870
599	729831	4495880
600	729821	4495880

**Coordinate di reimpianto Ulivi età 15-20 anni  
(non monumentali)**

<b>n° pianta</b>	<b>Coord X UTM WGS 84</b>	<b>Coord Y UTM WGS 84</b>
601	729833	4495880
602	729827	4495880
603	729785	4495870
604	729830	4495870
605	729777	4495850
606	729824	4495860
607	729952	4497650
608	729768	4495860
609	729770	4495860
610	729767	4495870
611	729766	4495880
612	729771	4495850
613	729763	4496160
614	729823	4496170
615	729817	4496170
616	729811	4496170
617	729769	4496160
618	729775	4496170
619	729786	4496170
620	729781	4496170
621	729792	4496170
622	729791	4496180
623	729797	4496180
624	729779	4496170
625	729804	4496170
626	729798	4496170
627	729805	4496170
628	729764	4496160
629	729762	4496170
630	729803	4496180
631	729808	4496180
632	729819	4496190
633	729814	4496180
634	730129	4497670
635	730135	4497670
636	730153	4497680
637	729784	4496180
638	729790	4496180
639	729801	4496180
640	729799	4496170
641	729770	4496160
642	729813	4496190
643	729795	4496180
644	729778	4496180
645	729760	4496180
646	730141	4497670
647	730147	4497680
648	729766	4496180
649	729772	4496180
650	729807	4496190

**Coordinate di reimpianto Ulivi età 15-20 anni  
(non monumentali)**

<b>n° pianta</b>	<b>Coord X UTM WGS 84</b>	<b>Coord Y UTM WGS 84</b>
651	729794	4496160
652	729788	4496160
653	729782	4496160
654	729776	4496160
655	729785	4496170
656	729768	4496170
657	729820	4496180
658	729810	4496170
659	729821	4496180
660	729816	4496180
661	729773	4496170
662	730117	4497670
663	730123	4497670
664	730112	4497670
665	730094	4497670
666	730100	4497670
667	730106	4497670
668	729757	4496160
669	729758	4496160
670	729756	4496170
671	729755	4496170
672	730088	4497670
673	730059	4497660
674	730065	4497660
675	730083	4497670
676	730071	4497670
677	730077	4497670
678	730047	4497660
679	730053	4497660
680	730041	4497660
681	730029	4497660
682	730035	4497660
683	729838	4495880
684	729898	4495890
685	729892	4495890
686	729876	4495880
687	729864	4495870
688	729859	4495870
689	729853	4495870
690	729870	4495880
691	729887	4495890
692	729844	4495880
693	729850	4495880
694	729862	4495890
695	729856	4495880
696	729868	4495890
697	729866	4495890
698	729872	4495890
699	729855	4495890
700	729879	4495890

**Coordinate di reimpianto Ulivi età 15-20 anni  
(non monumentali)**

<b>n° pianta</b>	<b>Coord X UTM WGS 84</b>	<b>Coord Y UTM WGS 84</b>
701	729874	4495890
702	729881	4495880
703	729900	4495880
704	729847	4495870
705	729840	4495870
706	729837	4495890
707	729878	4495900
708	729884	4495900
709	729894	4495910
710	729890	4495900
711	729859	4495900
712	729865	4495900
713	729877	4495900
714	729875	4495880
715	729882	4495880
716	729846	4495880
717	729889	4495900
718	729871	4495900
719	729853	4495900
720	729836	4495890
721	729842	4495890
722	729848	4495890
723	729883	4495900
724	729869	4495880
725	729863	4495880
726	729857	4495880
727	729851	4495880
728	729861	4495890
729	729843	4495890
730	729896	4495900
731	729885	4495890
732	729897	4495890
733	729891	4495890
734	729849	4495890
735	729894	4495880
736	729841	4495870
737	729888	4495880
738	730023	4497660
739	729827	4496180
740	729875	4496180
741	729833	4496180
742	729839	4496180
743	729851	4496180
744	729845	4496180
745	729856	4496180
746	729855	4496190
747	729861	4496190
748	729843	4496190
749	729868	4496190
750	729862	4496190



**Coordinate di reimpianto Ulivi età 15-20 anni  
(non monumentali)**

<b>n° pianta</b>	<b>Coord X UTM WGS 84</b>	<b>Coord Y UTM WGS 84</b>
751	729869	4496180
752	729829	4496170
753	729826	4496180
754	729867	4496190
755	729873	4496190
756	730195	4497680
757	730201	4497680
758	729848	4496200
759	729854	4496200
760	729866	4496200
761	729864	4496180
762	729834	4496170
763	729860	4496200
764	729842	4496190
765	729825	4496190
766	730207	4497680
767	729830	4496190
768	729836	4496190
769	729871	4496200
770	729858	4496180
771	729852	4496180
772	729846	4496180
773	729840	4496170
774	729849	4496190
775	729832	4496190
776	729874	4496190
777	729838	4496190
778	730183	4497680
779	730189	4497680
780	730177	4497680
781	730159	4497680
782	730165	4497680
783	730171	4497680
784	729835	4495900
785	729829	4495900
786	729823	4495900
787	729798	4495900
788	729804	4495900
789	729803	4495900
790	729809	4495900
791	729816	4495900
792	729810	4495900
793	729817	4495890
794	729814	4495910
795	729820	4495910
796	729831	4495920
797	729826	4495910
798	729806	4495920
799	729812	4495920
800	729829	4495920

**Coordinate di reimpianto Ulivi età 15-20 anni  
(non monumentali)**

<b><i>n° pianta</i></b>	<b><i>Coord X UTM WGS 84</i></b>	<b><i>Coord Y UTM WGS 84</i></b>
801	729796	4495910
802	729801	4495910
803	729813	4495910
804	729811	4495890
805	729825	4495910
806	729807	4495910
807	729818	4495920
808	729824	4495920
809	729819	4495910
810	729805	4495890
811	729800	4495890
812	729797	4495900
813	729832	4495910
814	729822	4495900
815	729833	4495900
816	729827	4495900
817	729794	4495910
818	729800	4495910
819	729840	4495900
820	730212	4497680
821	730254	4497690
822	730260	4497690
823	730266	4497690
824	730242	4497690
825	730248	4497690
826	730236	4497690
827	730218	4497690
828	730224	4497690
829	730230	4497690
830	730289	4497440
831	730291	4497430
832	730292	4497420
833	730293	4497410
834	730295	4497380
835	730296	4497370
836	730297	4497360
837	730298	4497350
838	730286	4497390
839	730285	4497400
840	730285	4497410
841	730290	4497360
842	730291	4497350
843	730294	4497400