

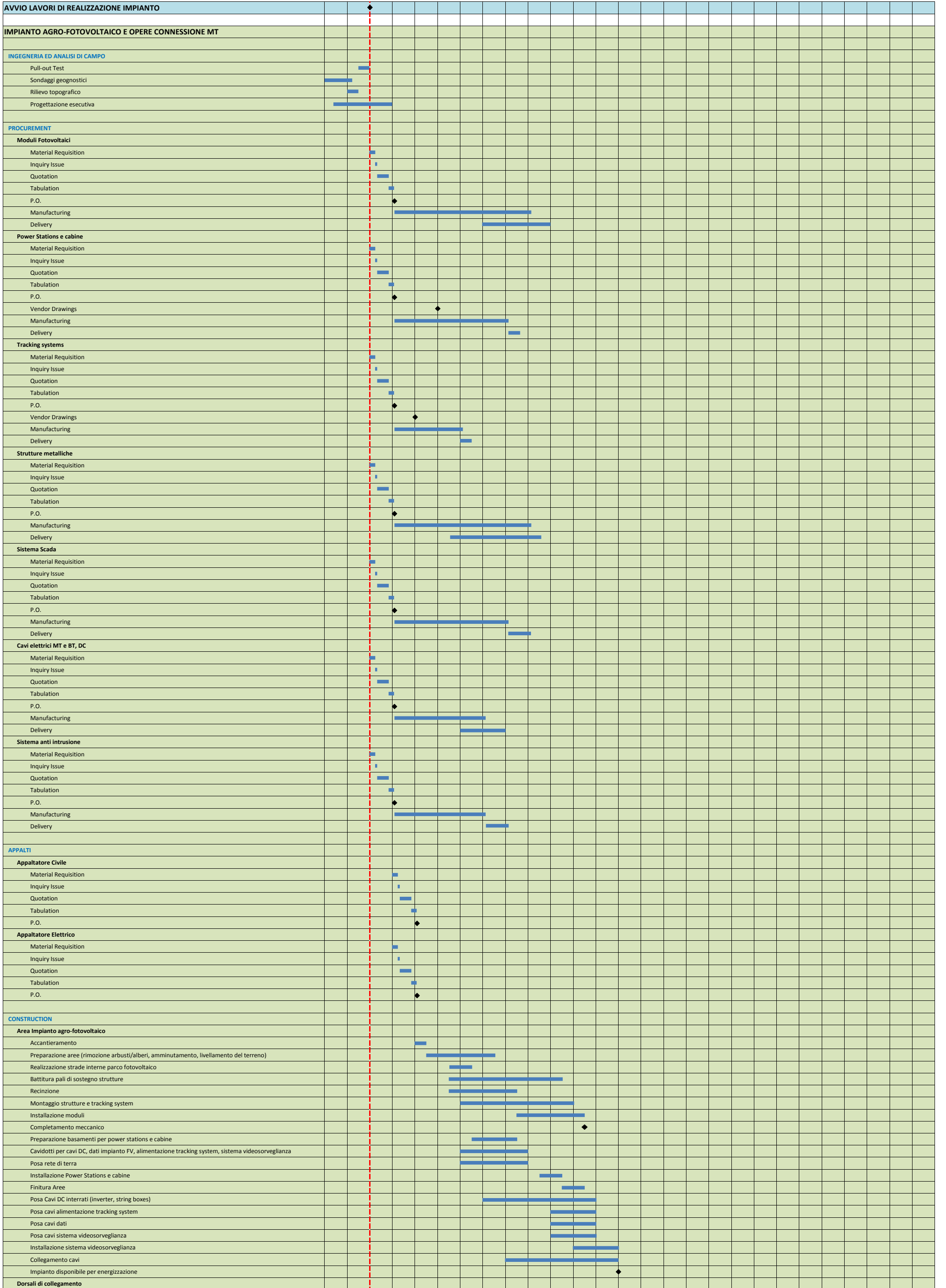
Wood Solare Italia S.r.l.

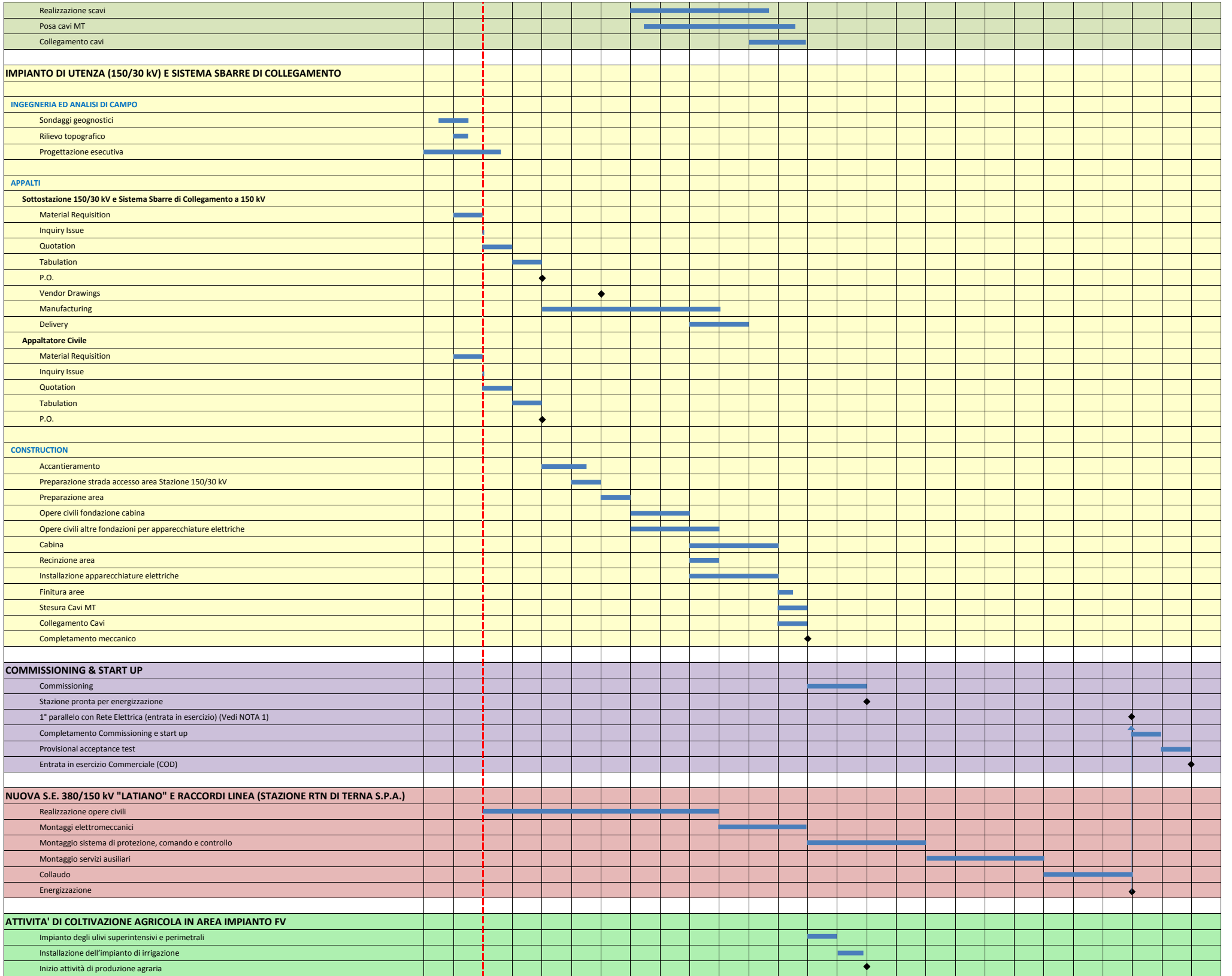
**Impianto agro-fotovoltaico da 55.202 kWp (40.000 kW in
immissione)**

Comune di Latiano (BR)

Progetto Definitivo Impianto di Utenza
Allegato C – Cronoprogramma generale

Rev. 0
Ottobre 2020





NOTA:
 (1) L'entrata in esercizio dell'impianto agro-fotovoltaico è prevista dopo 22 mesi dall'avvio dei lavori, avendo ipotizzato che le attività di realizzazione della nuova Stazione RTN a 380/150 kV "Latiano" inizino contestualmente alla realizzazione dell'impianto agro-fotovoltaico. Qualora la stazione RTN fosse completata prima, oppure fosse autorizzato un allaccio provvisorio, l'impianto potrebbe entrare in esercizio dopo 13 mesi dall'avvio dei lavori.