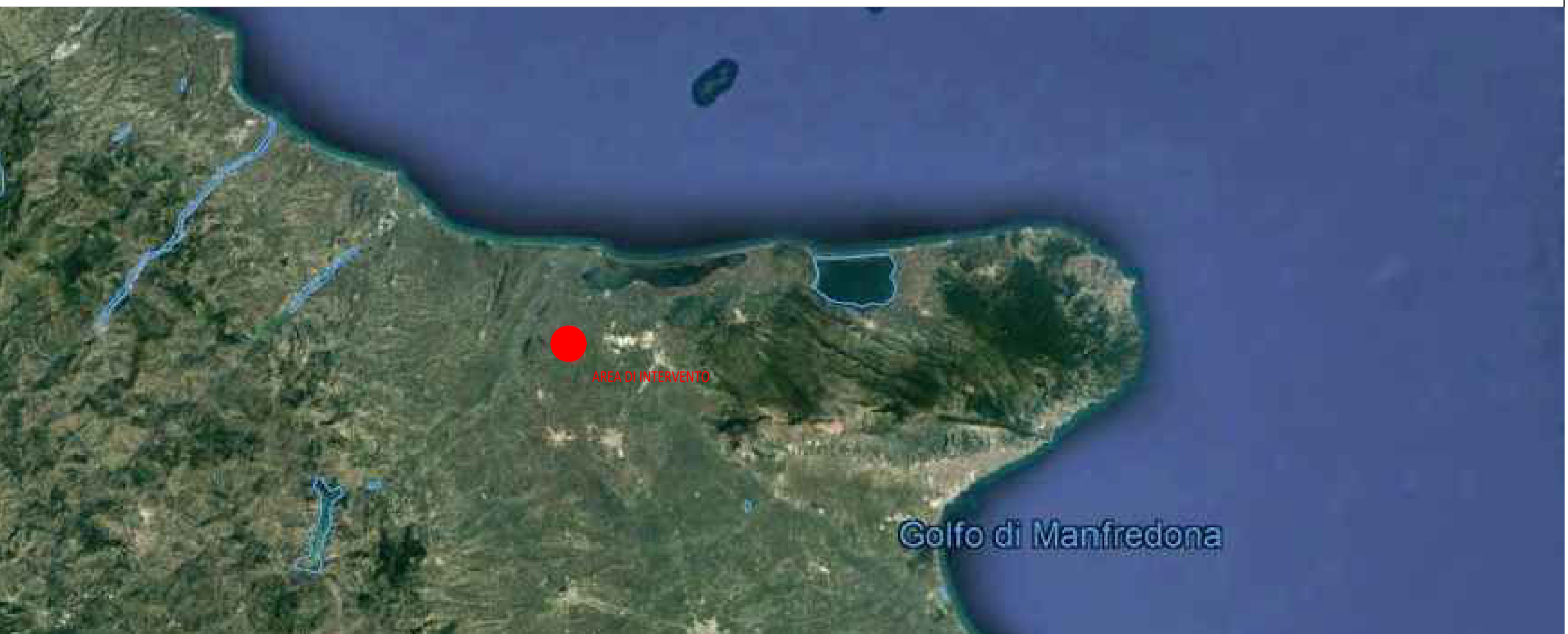


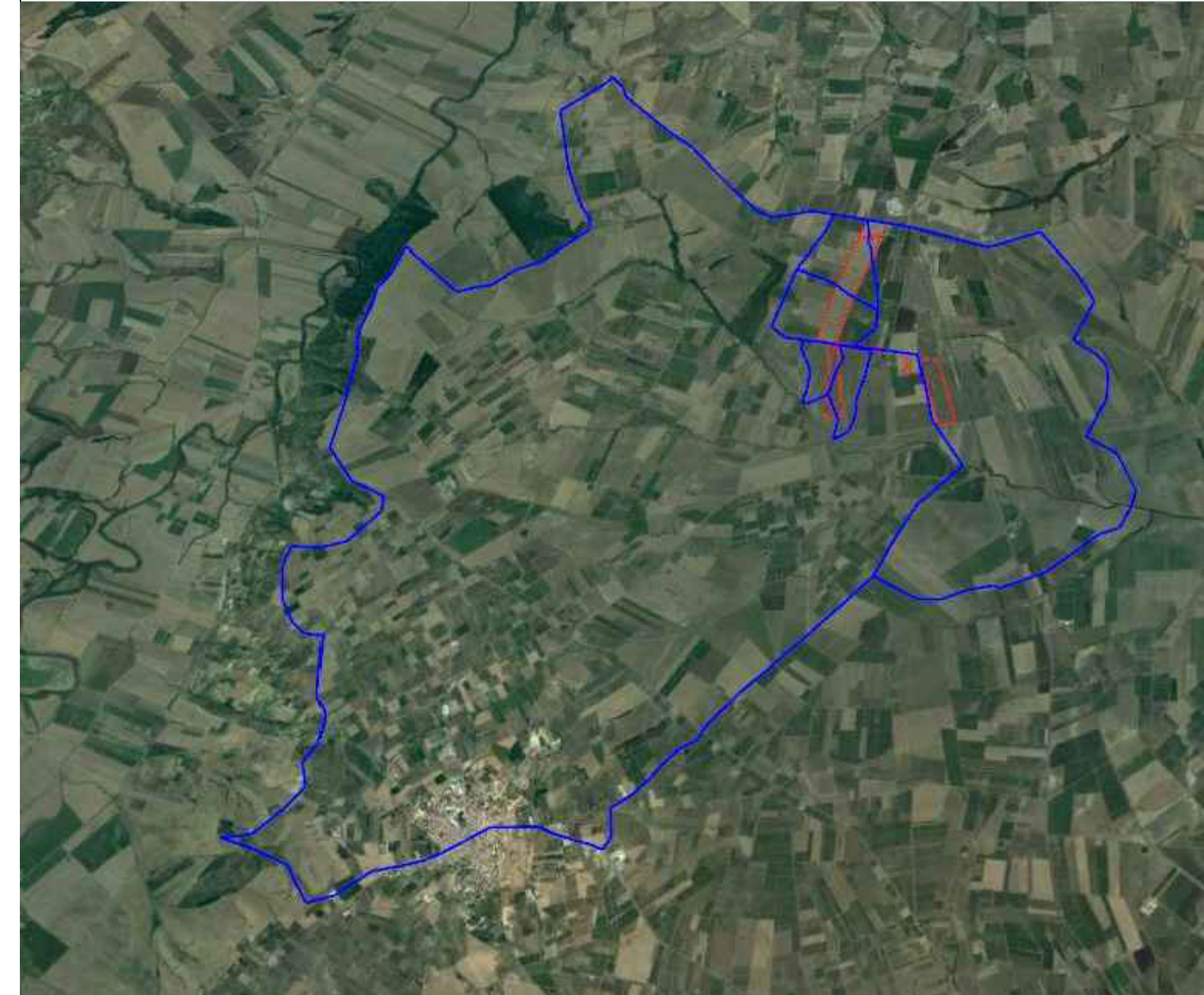
LEGENDA

- BACINO PRINCIPALE
- SOTTOBACINO 1
- SOTTOBACINO 1 BIS
- SOTTOBACINO 2
- SOTTOBACINO 3
- SOTTOBACINO 4
- SOTTOBACINO 5
- AREE DI IMPIANTO
- RETICOLO
- X Sezione di chiusura bacino

INQUADRAMENTO AREA DI INTERVENTO



PLANIMETRIA SU ORTOFOTO CON INDICAZIONE DEI BACINI E DELLE AREE DI IMPIANTO



Comune  
di San Paolo di Civitate




Regione Puglia



Provincia di Foggia





Comitente:

**Falck Renewables**

SUSTAINABLE DEVELOPMENT

FALCK RENEWABLES SVILUPPO S.r.l.  
via A. Falck, 4 - 16, 20099 Sesto San Giovanni (MI)  
c.f. IT10500140966


Titolo del Progetto:

**Progetto di un impianto fotovoltaico con sistema di accumulo integrato con impianto olivicolo - denominato "Cerro"**

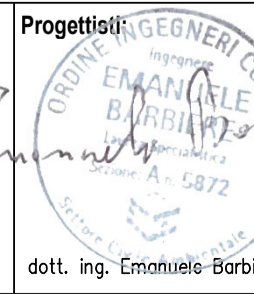
Documento:	<b>PROGETTO DEFINITIVO</b>	Codice Pratica:	<b>MBFAF96</b>	N° Tavola:	<b>R.6</b>
Elaborato:	<b>COROGRAFIA DEI BACINI</b>	SCALA:	1:25.000	FOGLIO:	1 di 1
		FORMATO:	A1		

Folder: MBFAF96\_Elaborati\_Grafici.zip      Nome file: MBFAF96\_Elaborato\_Grafico\_R.6.pdf

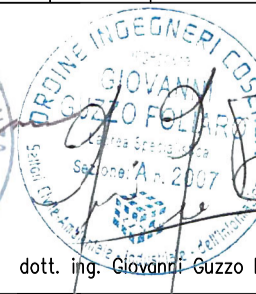
Progettazione:



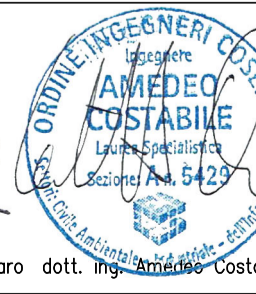
**NEW DEVELOPMENTS S.r.l.**  
Piazza Europa, 14  
87100 Cosenza (CS)




dott. ing. Emanuele Barbieri



dott. ing. Guzzo Faliaro



dott. ing. Amedeo Costabile



dott. ing. Francesco Meringolo

Rev.	Data Revisione	Descrizione Revisione	Redatto	Controllato	Approvato
00	15/07/2019	PRIMA EMISSIONE	New Dev.	FALCK	FALCK