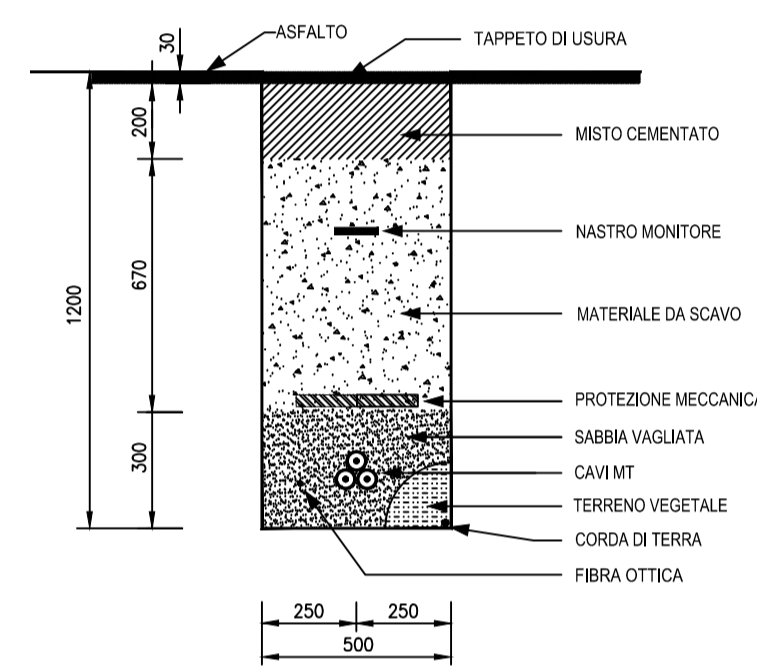
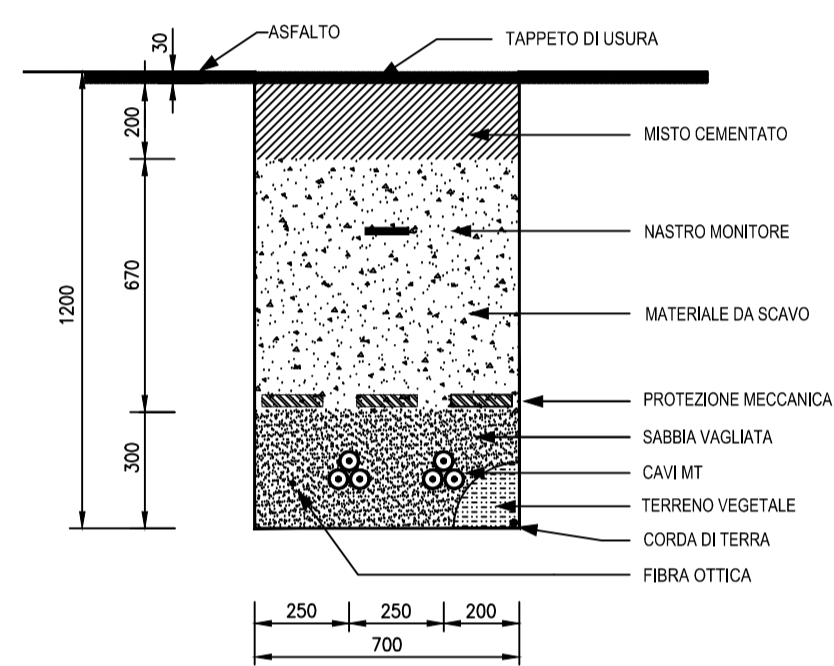


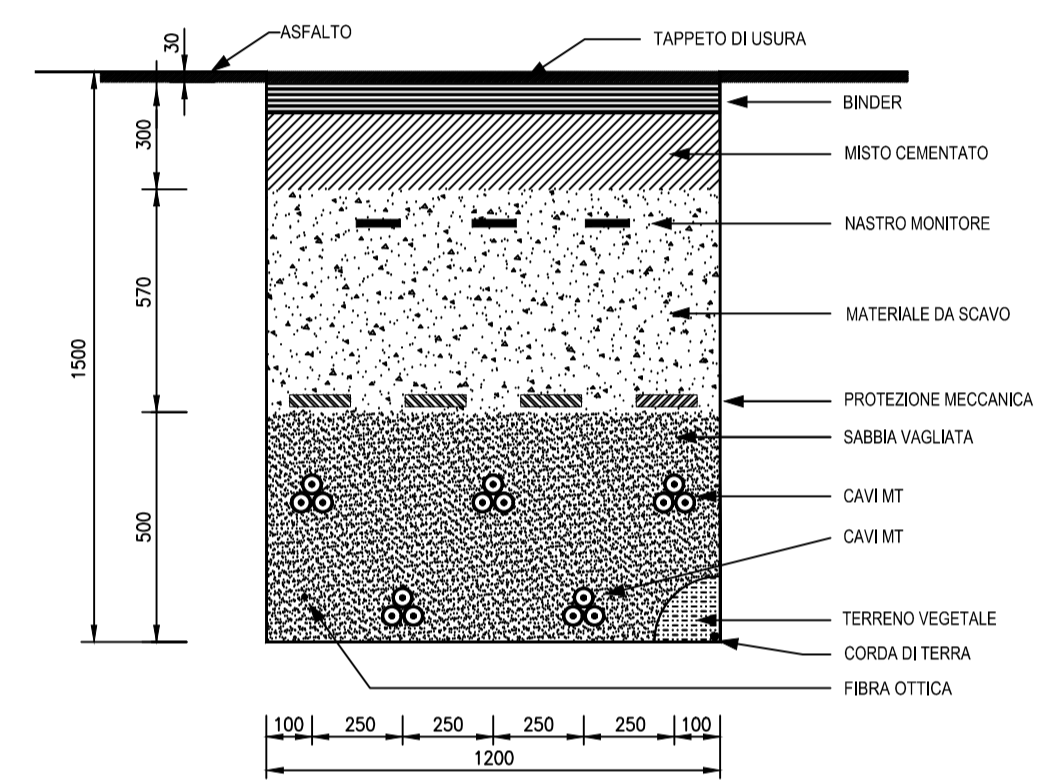
**SEZIONE TIPO
1 Terna su STRADA**



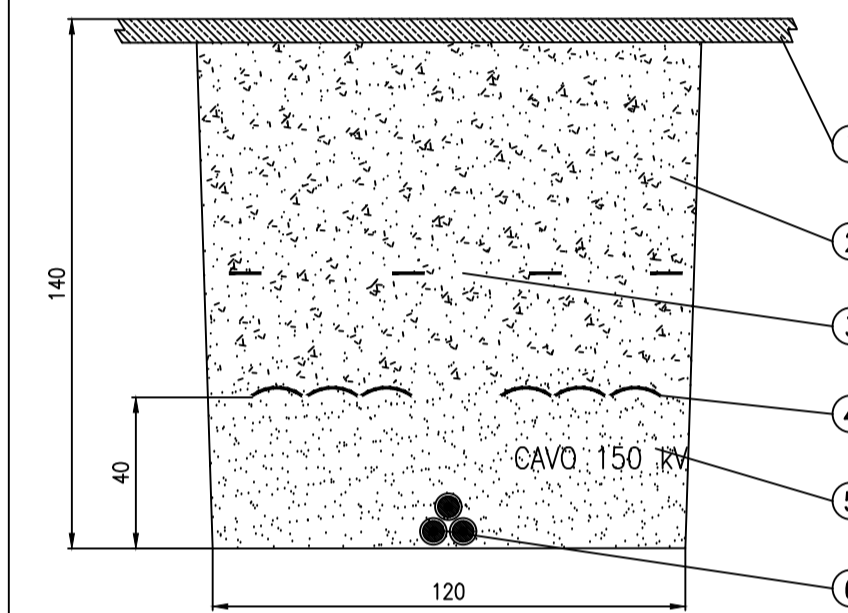
**SEZIONE TIPO
2 Terna su STRADA**



**SEZIONE TIPO
5 Terna su STRADA**

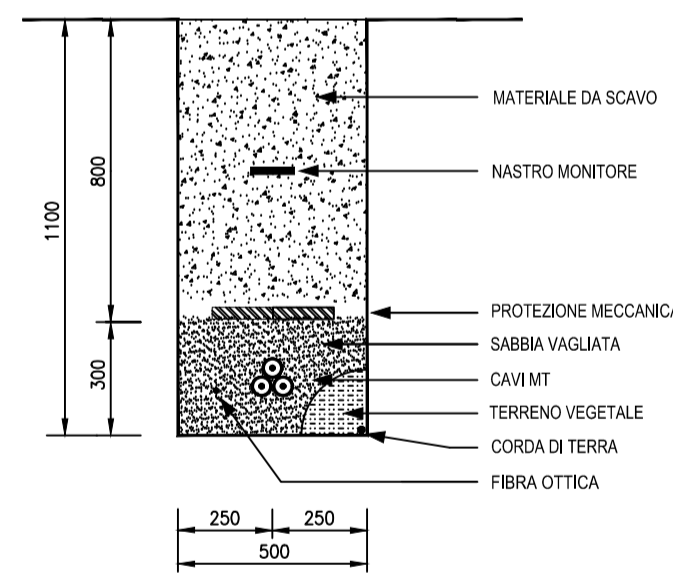


**SEZIONE TIPO
CAVIDOTTO ALTA TENSIONE**

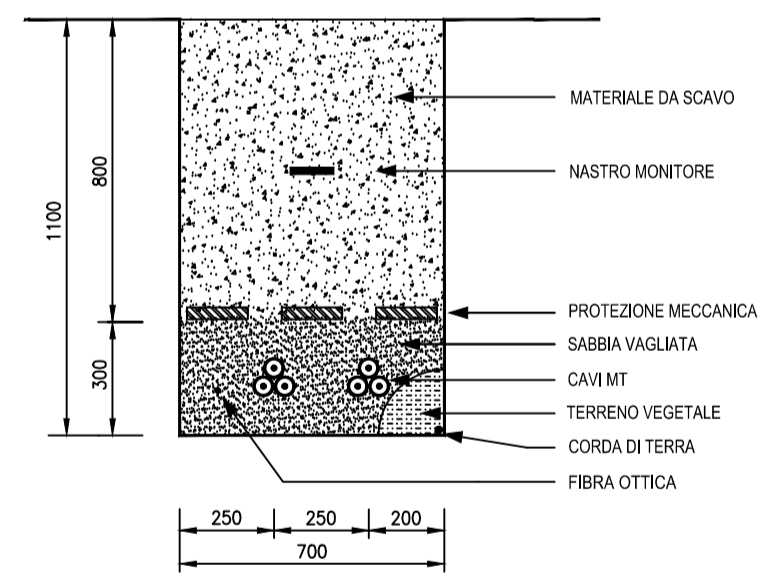


- LEGENDA:
 1 - Piano di campagna
 2 - Materiale di riporto (se lermicamente idoneo)
 3 - Nastro monitore
 4 - Tegolo di protezione in resina
 5 - Sabbia
 6 - Cavi AT

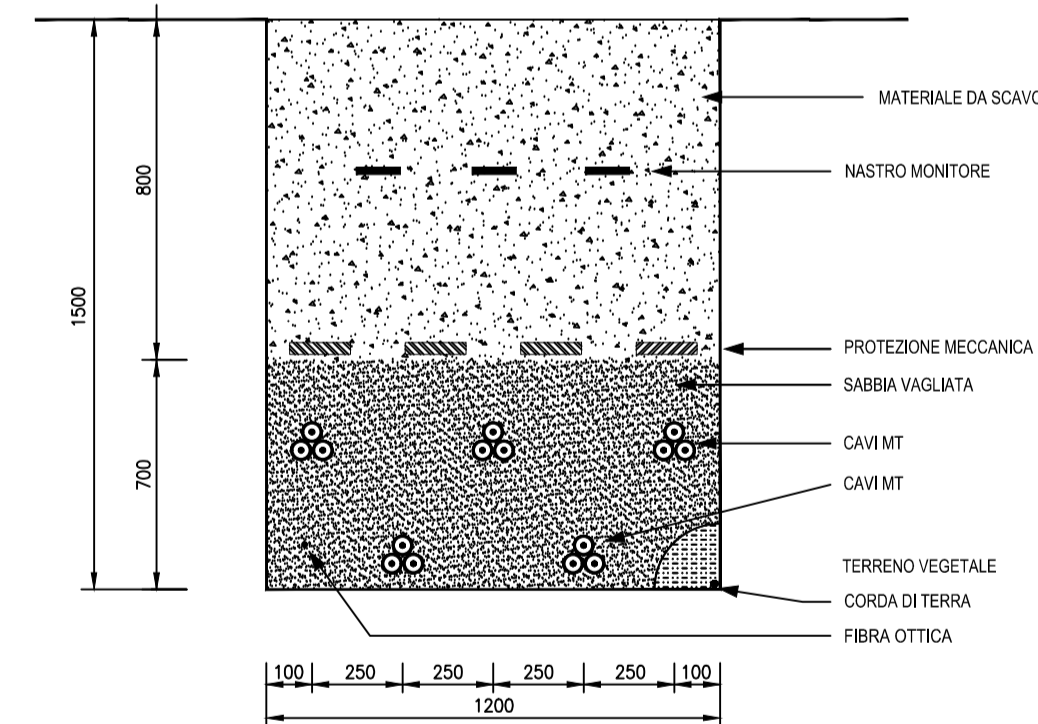
**SEZIONE TIPO
1 Terna su TERRENO**



**SEZIONE TIPO
2 Terna su TERRENO**



**SEZIONE TIPO
5 Terna su TERRENO**



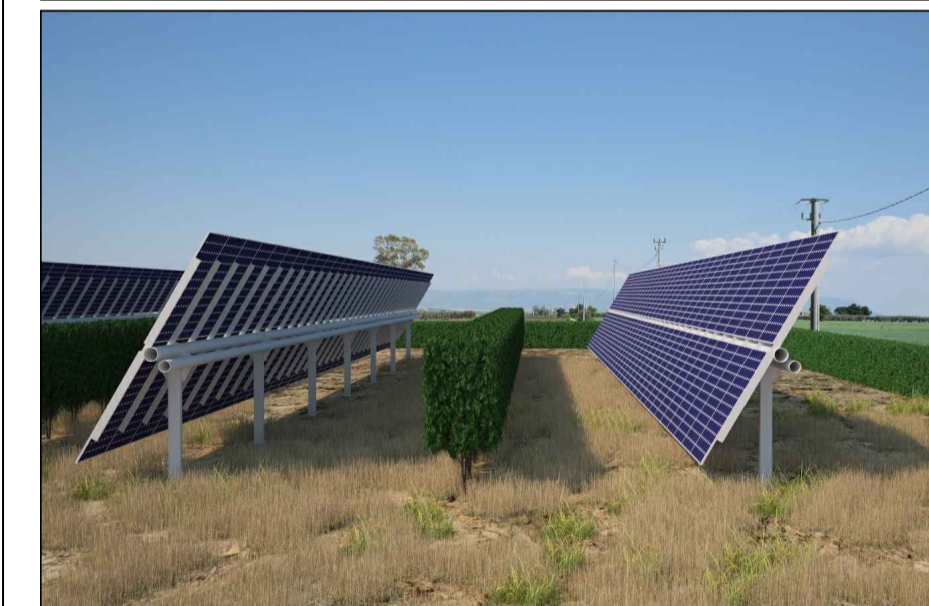
Comune di San Paolo di Civitate



Regione Puglia



Provincia di Foggia



Comittente:
Falck Renewables
 SUSTAINABLE DEVELOPMENT
 FALCK RENEWABLES SVILUPPO s.r.l.
 via A. Falck, 4 - 16, 20099 Sesto San Giovanni (MI)
 c.f. IT10500140966

Titolo del Progetto:

Progetto di un impianto fotovoltaico con sistema di accumulo integrato con impianto olivicolo - denominato "Cerro"

Documento:	PROGETTO DEFINITIVO	Codice Pratica:	MBFAF96	N° Tavola:	Q.11_rev_1
Elaborato:	SEZIONI TIPO CAVIDOTTI	SCALA:	1:20	FOGLIO:	1 di 1
		FORMATO:	A1		

Folder: MBFAF96_Connessione.zip Nome file: MBFAF96_Graf_Elettrico_Q.11_rev_1.pdf

Progettazione:

 NEW DEVELOPMENTS S.r.l.
 Piazza Europa, 14
 87100 Cosenza (CS)

Progettista:

 dott. ing. Raffaele Ciotola

Rev:	Data Revisione	Descrizione Revisione	Redatto	Controllato	Approvato
01	09/11/2021	PRIMA REVISIONE	RC	New Dev	FALCK
00	15/07/2019	PRIMA EMISSIONE	RC	New Dev	FALCK