

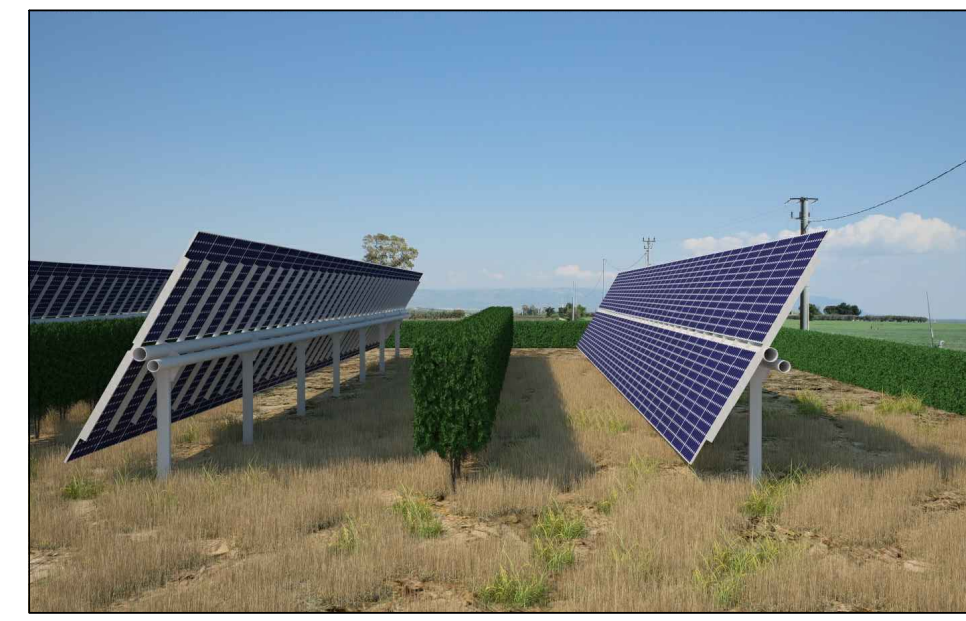
LEGENDA

- Anomalie di origine naturale/antropica
- Anomalie di origine naturale
- Anomalie di origine antropica
- Zona di interesse di origine antropica
- Zona di interesse di origine antropica
- Zona di interesse di origine antropica
- Area impianto
- Cavidotto
- Confine comunale
- Tratturo Regio
- Braccio 10 Nunziatella - Stignano
- Ipotesi di viabilità romana di grande collegamento
- Ipotesi di viabilità romana secondaria
- Evidenze archeologiche su base bibliografica
- Vincolo archeologico

Comune di San Paolo di Civitate

Regione Puglia

Provincia di Foggia



Committente:

SUSTAINABLE DEVELOPMENT

FALCK RENEWABLES SVILUPPO s.r.l.
 via A. Falck, 4 - 16, 20099 Sesto San Giovanni (MI)
 c.f. IT10500140966

Progetto di un impianto fotovoltaico con sistema di accumulo integrato con impianto olivicolo - denominato "Cerro"

Documento:	PROGETTO DEFINITIVO	Codice Pratica:	MBFAF96	N° Tavola:	D.2
Elaborato:	EVIDENZE ARCHEOLOGICHE INDIVIDUATE SU BASE BIBLIOGRAFICA E FOTOINTERPRETATIVA 2 di 3	SCALA:	1:25.000		
		FOGLIO:	2 di 3		
		FORMATO:	A2		
Folder:	MBFAF96_Archeologica.zip	Nome file:	MBFAF96_GRAF_Archeologica_D.2.pdf		

Progettazione:

NEW DEVELOPMENTS S.r.l.
 Piazza Europa, 14
 87100 Cosenza (CS)

Vincenza Distasi
 Dott.ssa Vincenza Distasi
 ricerche archeologiche e servizi culturali

Rev:	Data Revisione	Descrizione Revisione	Redatto	Controllato	Approvato
00	15/07/2019	PRIMA EMISSIONE	VDS	New Dev	FALCK