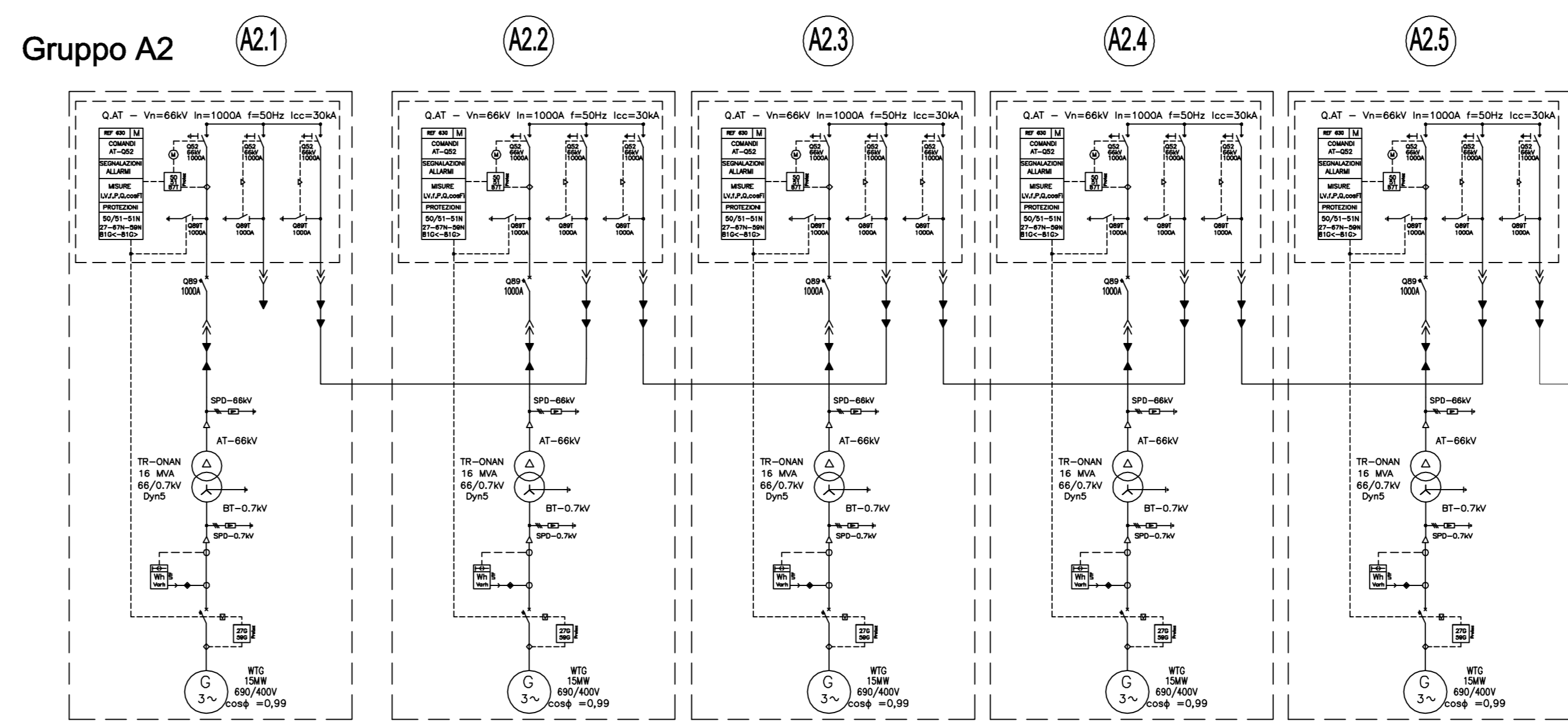
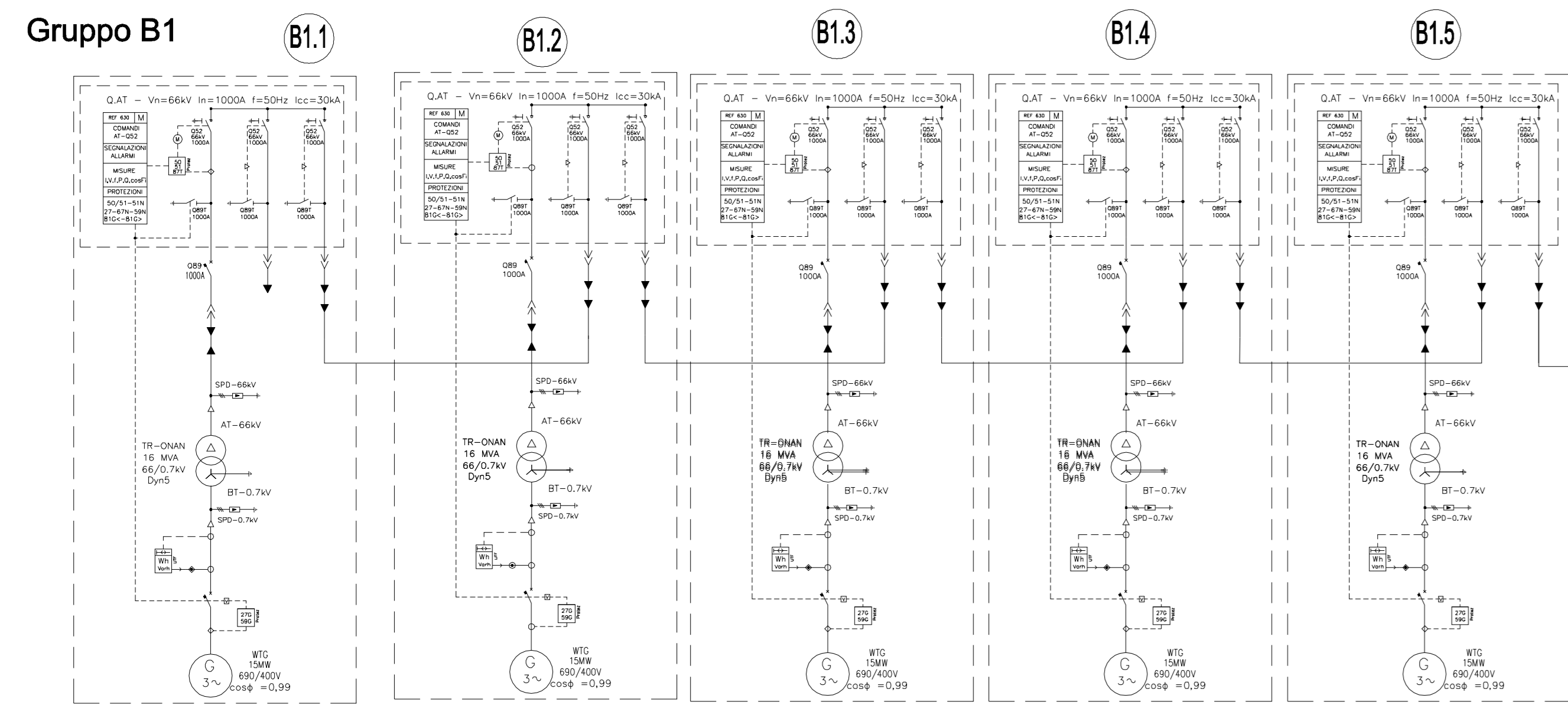


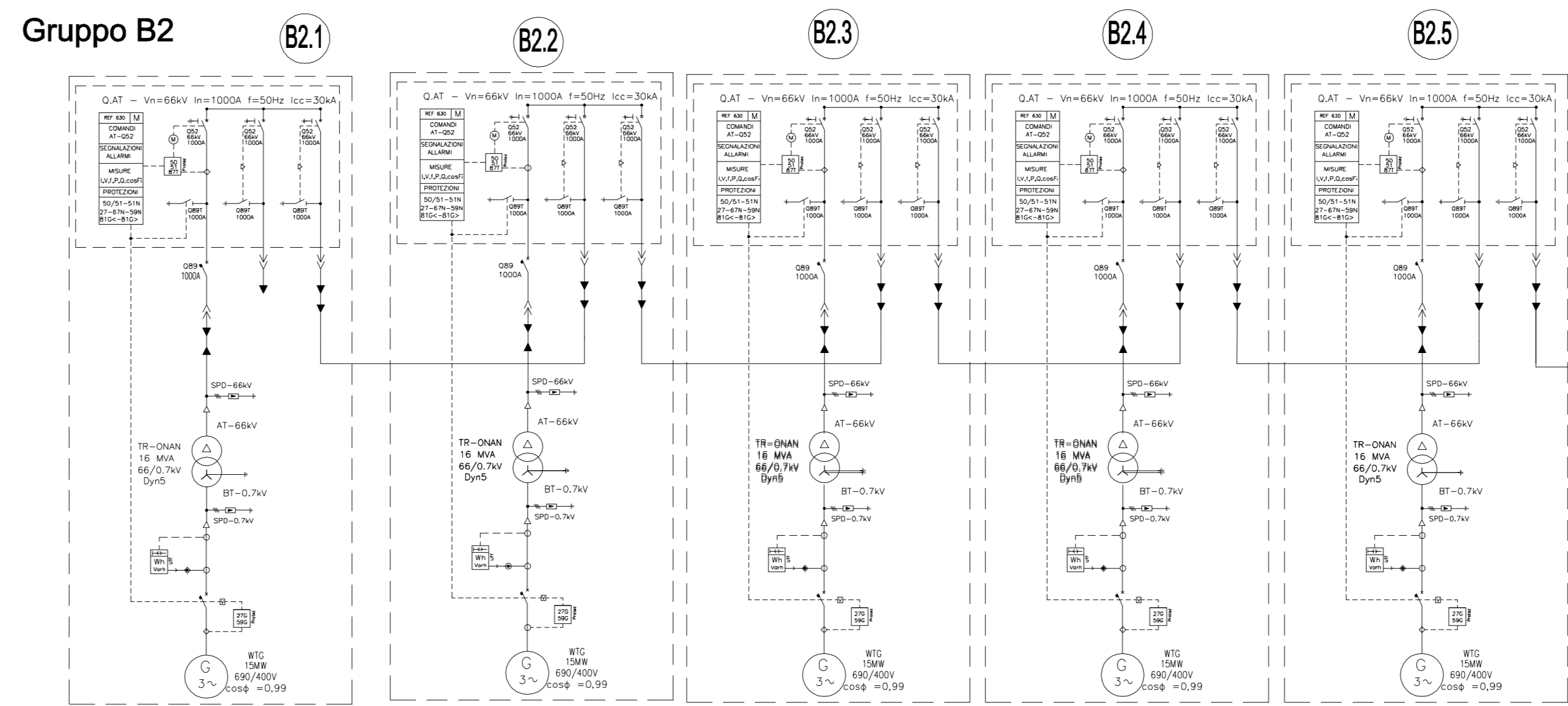
Al quadro GIS 66 kV  
SSE Offshore OSS1 - Linea A1



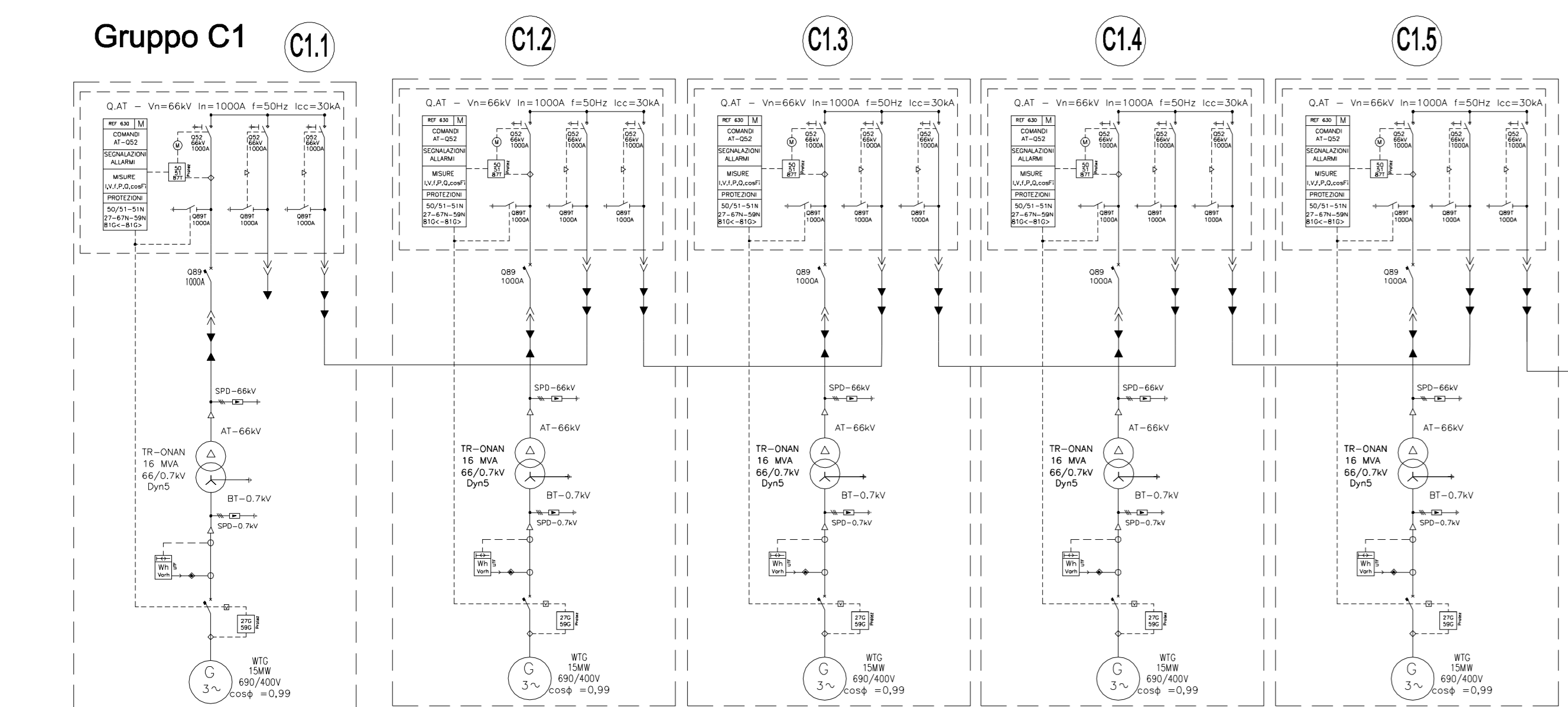
Al quadro GIS 66 kV  
SSE Offshore OSS2 - Linea A2



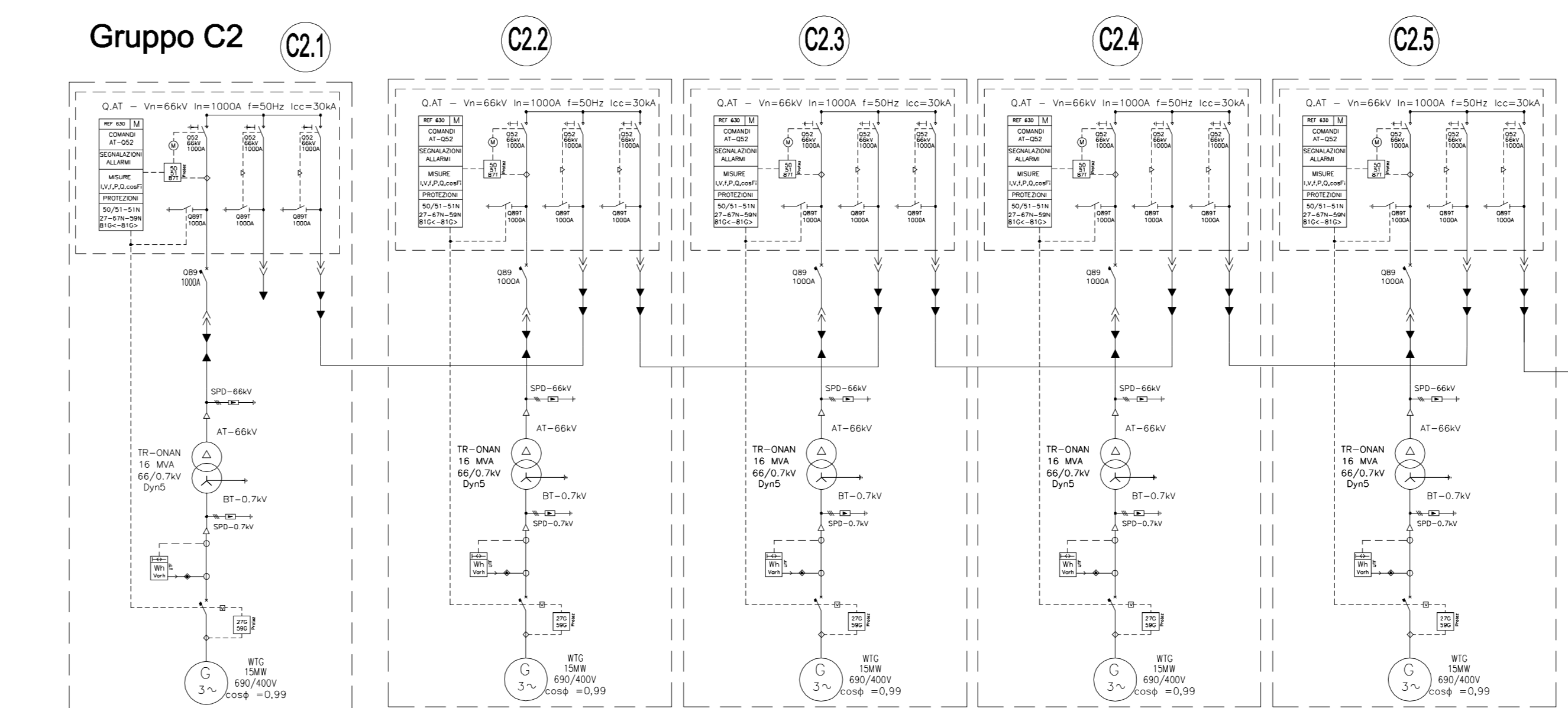
Al quadro GIS 66 kV  
SSE Offshore OSS1 - Linea B1



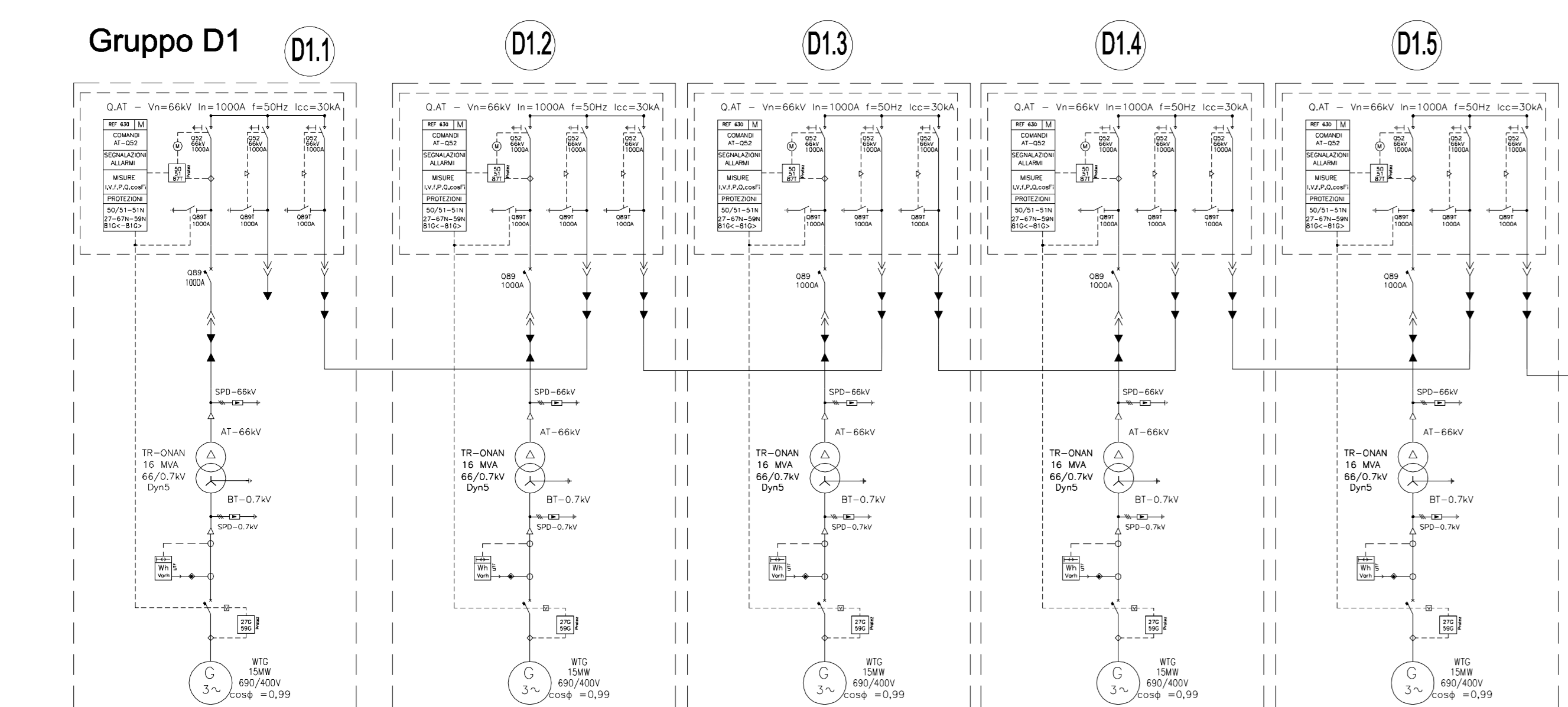
Al quadro GIS 66 kV  
SSE Offshore OSS2 - Linea B2



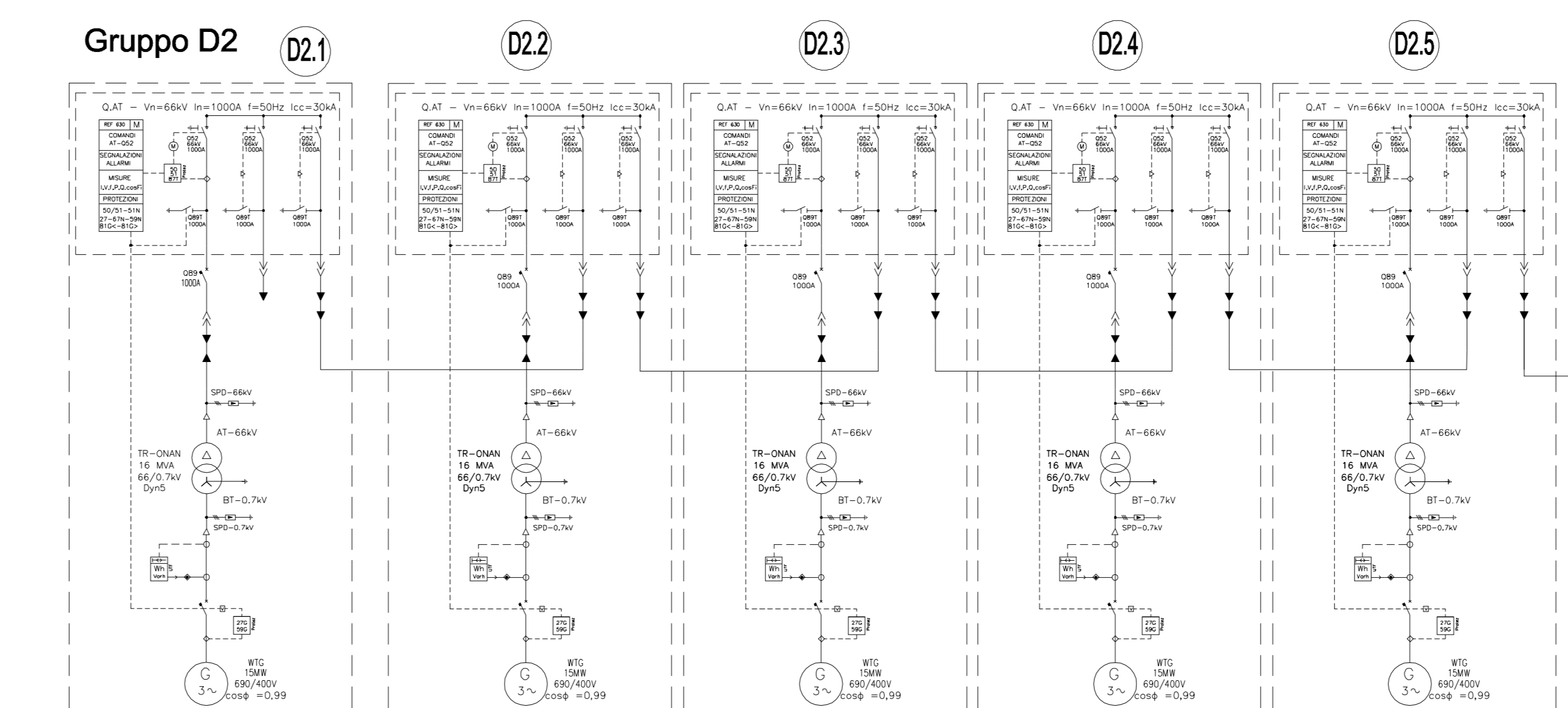
Al quadro GIS 66 kV  
SSE Offshore OSS1 - Linea C1



Al quadro GIS 66 kV  
SSE Offshore OSS2 - Linea C2



Al quadro GIS 66 kV  
SSE Offshore OSS1 - Linea D1



Al quadro GIS 66 kV  
SSE Offshore OSS2 - Linea D2

NOTA:  
1) Lo schema riportato risulta essere applicabile alle sezioni 1 e 2, essendo tutte formate da n. 4 stringhe ognuna da n. 5 WTG

LEGENDA	
<b>APPARECCHIATURE</b>	
F1 AT	SCARICATORE LATO DI LINEA
F1M1 TR	SCARICATORE LATO MT TRASFORMATORE
CF	MINUTERIO CIRCUITI SECONDARI TV
F11/2	FUSIBILE AT
PI	VOLMETRO
PS1	CONDENSATORI ENERGIA
Q83	INTERRUTTORE AT
Q83C	SEZIONATORE S-MORE AT
Q83D	SEZIONATORE SOTTO CARICO AT
Q83E	SEZIONATORE DI TERRA AT
Q152 AT	INTERRUTTORE MONTANTE AT
Q189 AT	SEZIONATORE TERRA MONTANTE AT
Q198 AT	SEZIONATORE MONTANTE AT
Q199 AT	SEZIONATORE MONTANTE AT
SV AT	SELETORE VOLMETRICO
TA1/2	TRASFORMATORE DI CORRENTE AT
TA1	TRASFORMATORE DI CORRENTE AUSILIARE
TA2	TRASFORMATORE DI CORRENTE MONTANTE AT
TA3	TRASFORMATORE DI CORRENTE MONTANTE AT PER UTF
TV	TRASFORMATORE DI TENSIONE AT
U	CONVERTITORE DI MISURA
<b>FUNZIONI DI MISURA</b>	
DIS	FATTORE DI POTENZA
FREQ	FREQUENZA
P	CORRENTE
PA	POTENZA ATTIVA
PR	POTENZA REATTIVA
T	TENSIONE
W	ENERGIA ATTIVA
WR	ENERGIA REATTIVA
<b>FUNZIONI DI PROTEZIONE E REGOLAZIONE</b>	
280A/S	MAX TEMPERATURA OLIO TRASF. ALLARME-SCATTO
49	MAX TENSIONE
49T	IMMAGINE TERMICA TRASF.
50	CONTROLLO TERMICO TRASF.
50T	MAX CORRENTE STANTANEO
51	MAX CORRENTE RITARDATO
51N	GUASTO TERRA RITARDATO
59	MAX TENSIONE
59N	TENSIONE SOSPENSORE
63D	SINCRONIZZAZIONE OLIO TRASFORMATORE
63N	GUASTO A TERRA DIZIONALE
63D >	MIN MAX FREQUENZA
66	RELE DI BLOCCO
67T	DIFERENZIALE TRAFI
97TA/S	BUCCHIERI TRASFORMATORE ALLARME-SCATTO
97TB	BUCCHIERI MONTANTE SOTTOCARICO
98D	LEVELLO OLIO TRASFORMATORE
98DC	LEVELLO OLIO MONTANTE SOTTOCARICO
F1	PROTEZIONE DIFFERENZIALE TRASFORMATORE
F3	LINEA CONT./MIS./PROF. MONTANTE AT E TRASFORMATORE
F3	UNITA' CONT./MIS./PROF. CELLA MT ARRIVO TRASFORMATORE
F5	LINEA CONT./MIS./PROF. CELLA MT CONDENSATORI
F8	UNITA' CONT./MIS./PROF. CELLA MT LINEA
F46	PRELIEVO BIANCO CONDENSATORI
F90	REGOLATORE TENSIONE
M4	MANICATA APERTURA INTERRUTTORE

**NOTE**

(§) [Vedi doc. IT-OFF-VesCal-RN-EW-DW025]

(\*) PRELIMINARE

SIMBOLI	
	INTERRUTTORE AT CON COMANDO MOTORIZZATO
	SEZIONATORE MANUALE AT CON INTERBLOCCO LAME DI TERRA
	SEZIONATORE MANUALE
	SCARICATORE
	TRASFORMATORE DI CORRENTE
	TRASFORMATORE DI POTENZA (COMANDARE SOTTO CARICO MOTORIZZATO)
	TRASFORMATORE SERVIZI AUSILIARI
	FUSIBILE
	INTERRUTTORE MT ASPORTABILE CON COMANDO MOTORIZZATO
	INDICATORE CAPACITIVO PRESENZA TENSIONE
	LAME DI MESSA A TERRA
	INTERRUTTORE AUTOMATICO
	CONTATTATORE DI MANOVRA
	MORSETTINA DI PROVA UTF/PTN
	SEZIONATORE CON MESSA A TERRA
	LAMPADA DI SEGNALAZIONE
	PULSANTE
	CONTATORE DI ENERGIA ATTIVA/REATTIVA ENTRANTE-USCENTE PER MISURE FISCALI/COMMERCIALI
	CONVERTITORE DI MISURA

00	21/03/2022	EMISSIONE PER ENTI	MAB	OSC02	SSA
REV.	DATA	DESCRIZIONE	PREPARATO DA	CONTROLLATO DA	APPROVATO DA
PROGETTO		PARCO EOLICO OFFSHORE Progettazione Preliminare			
COMMITTENTE		Calypso Wind S.r.l.			
TITOLO					
Parco Eolico Offshore Galleggiante					
CALYPSO					
SCHEMA ELETTRICO UNIFILARE PARCO EOLICO 66 kV					
PREPARATO DA	FIRMA	DATA	Codice Documento:		FOGLIO
CONTROLLATO DA	MAB	21/03/2022	IT-OFF-VesCal-RN-EW-DW20		1/1
APPROVATO DA	SSA	21/03/2022			SCALA
					REVISIONE
					00