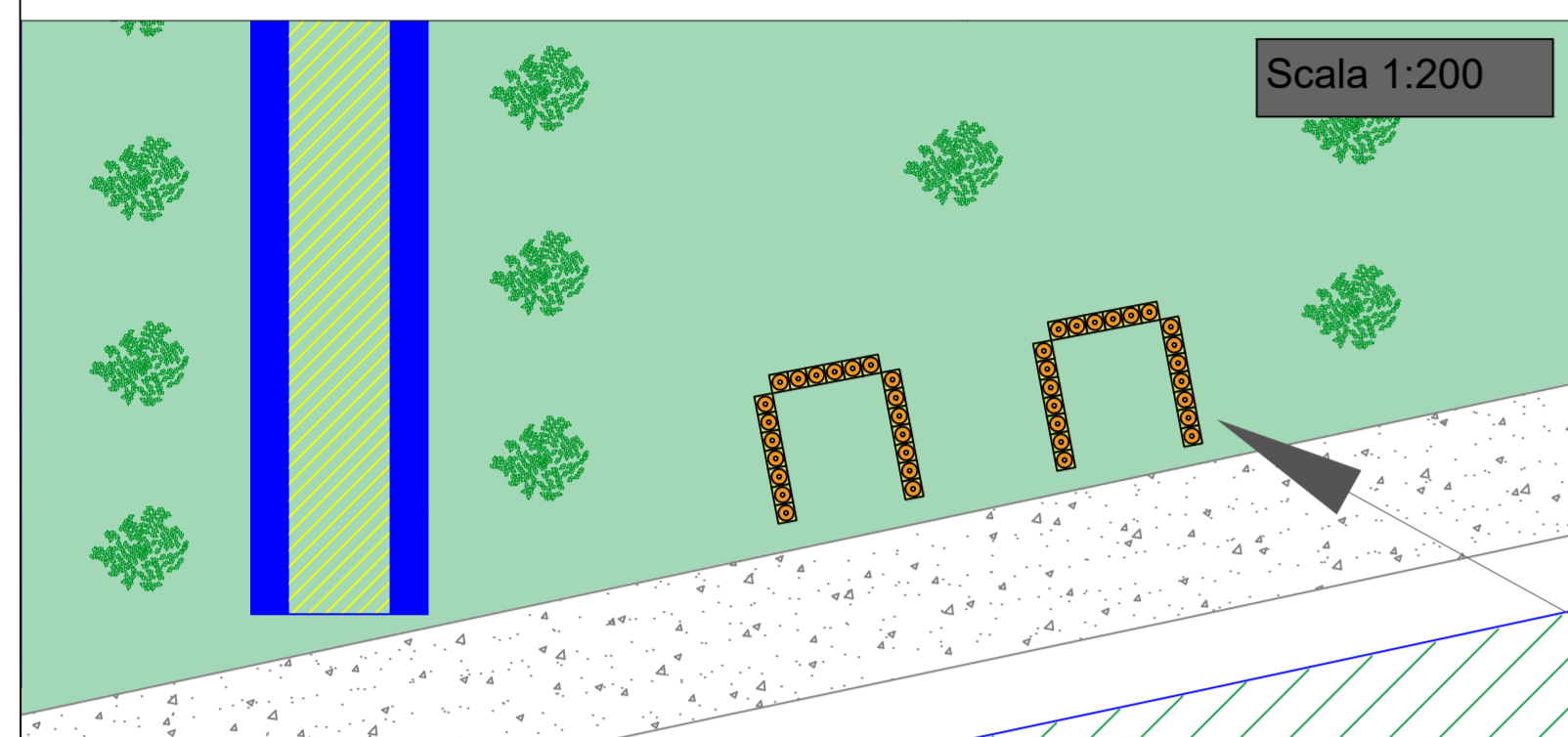


L'apicoltura in ambiente protetto per contribuire alla conservazione delle biodiversità e di specie in estinzioni.  
Per il lotto SP\_4 sono state previste n.40 di arnie.



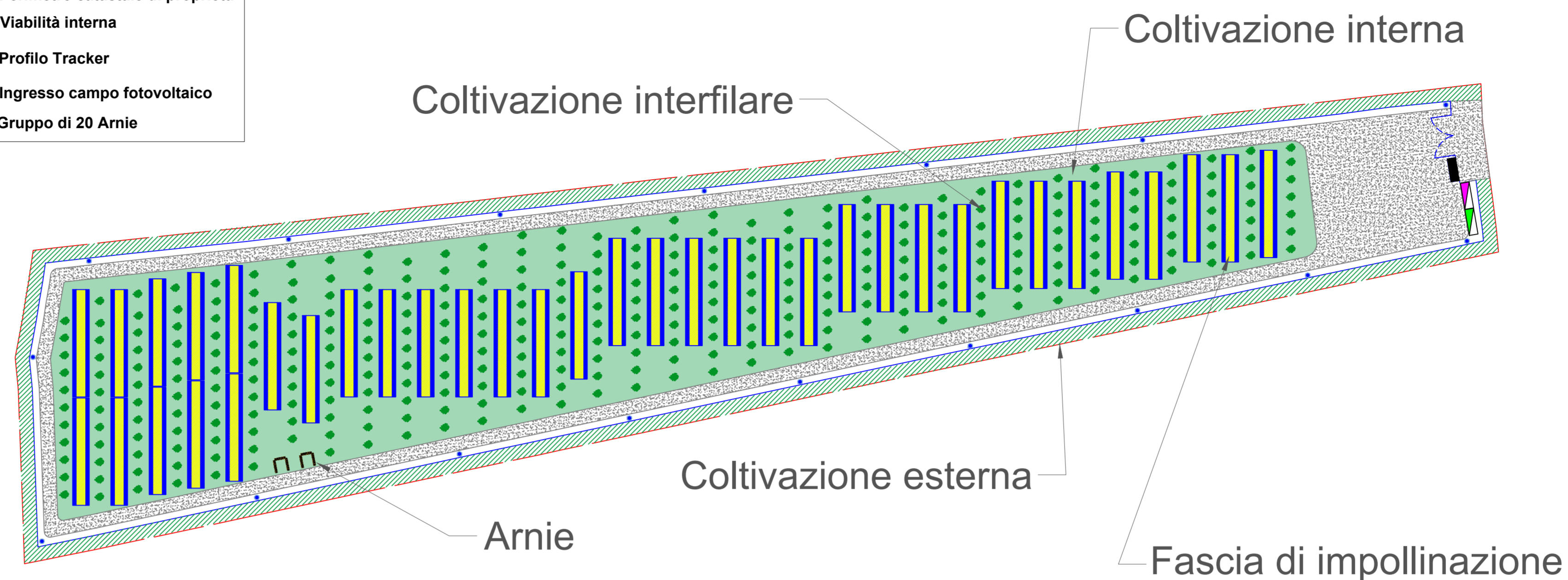
SINTESI DATI AGRONOMICI	
Superficie lotto SP_4	25.166 mq
Area tracker	5.439 mq
Viabilità interna	4.928 mq
Area culturale interna	17.199 mq
Area culturale esterna	3.720 mq
Area culturale totale	20.919 mq
% area coltivata	83%

DATI CATASTALI LOTTO SP_4	
Comune di Torre Santa Susanna Foglio 45 p.lle 3, 58;	

### LAYOUT AGRICOLO LOTTO SP\_4

- LEGENDA**
- Cabina di consegna
  - Cabina di raccolta
  - Cabina ausiliaria
  - Cabina trasformatore
  - Cabina inveter
  - Coltivazione perimetrale
  - Coltivazione interfilare
  - Coltivazione interna
  - Fascia di impollinazione
  - Impianto videosorveglianza e illuminazione
  - Recinzione
  - Perimetro catastale di proprietà
  - Viabilità interna
  - Profilo Tracker
  - Ingresso campo fotovoltaico
  - Gruppo di 20 Arnie

Scala 1:1000



Coltivazione Biologica:

Lo spinacio (*Spinacea oleracca*) è una specie annuale appartenente alla famiglia delle Chenopodiaceae. È un ortaggio che si adatta a diversi tipi di terreno, si presta bene alla coltivazione a mezz'ombra, non ha particolari esigenze idriche e predilige zone di coltivazione con clima temperato. Lo spinacio è una coltura che non richiede molte lavorazioni e quelle necessarie vengono eseguite tutte meccanicamente, limitando così la presenza di manodopera nei terreni interessati.

Spinacio Altezza massima pianta 20 - 30 cm



### COMUNI DI TORRE SANTA SUSANNA-MESAGNE-ERCHIE

Provincia di Brindisi

IMMAGINIAMO IL FLUORO

PROGETTO **Ingveprogetti** s.r.l.s.  
via Geofilo n.7-72023, Mesagne (BR)  
email: info@ingveprogetti.it

RESPONSABILE DEL PROGETTO  
Ing. Giorgio Vece

COSTRUZIONE ED ESERCIZIO DI UN IMPIANTO AGROVOLTAICO DENOMINATO "SPARPAGLIATA", DELLE OPERE ED INFRASTRUTTURE CONNESSE, SITO NEI COMUNI DI TORRE SANTA SUSANNA, MESAGNE ED ERCHIE (BR), CON POTENZA NOMINALE PARI A 30.000,000 KWn E POTENZA DI PICCO PARI A 33.888,78 KWp.

OGGETTO: Allegato al progetto agricolo - Layout agricolo Lotto SP\_4

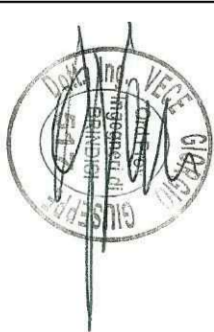
ELABORATO: C9DVVB4\_Relazione Paesaggistica\_10d

PROGETTISTA  
Ing. Giorgio Vece

NOME FILE:  
LayoutagricoloLottoSP\_4

SCALA: 1:20.000  
1:1.000  
1:200  
1:50

TIMBRO E FIRMA



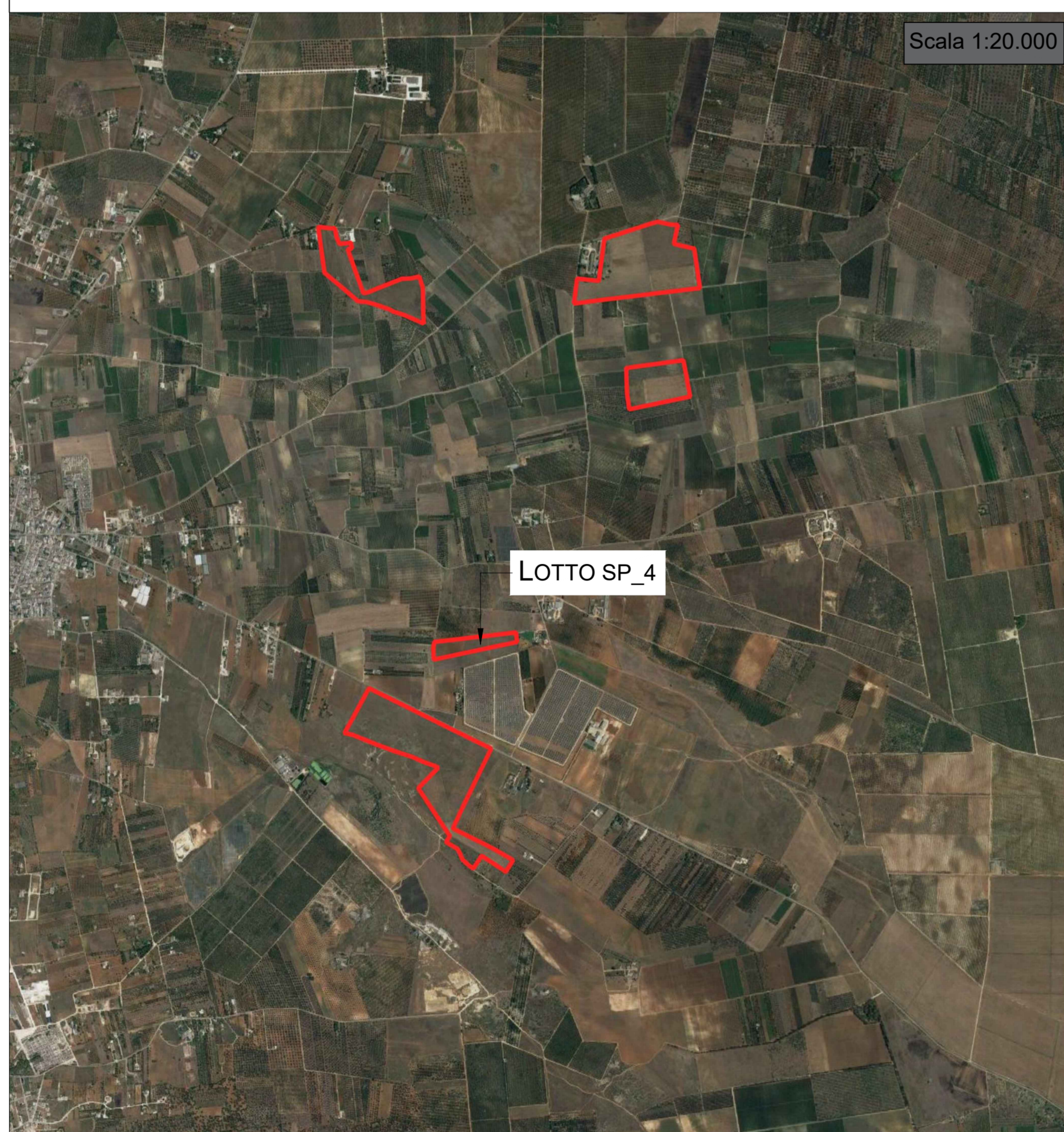
STATO DEL PROGETTO PROGETTO DEFINITIVO PER V.I.A.

N°	DATA	DESCRIZIONE	VERIFICATO	APPROVATO
00	SETTEMBRE 2021	Prima emissione	Ing. Giorgio Vece	
01	GIUGNO 2022	Prima revisione	Ing. Giorgio Vece	
02				

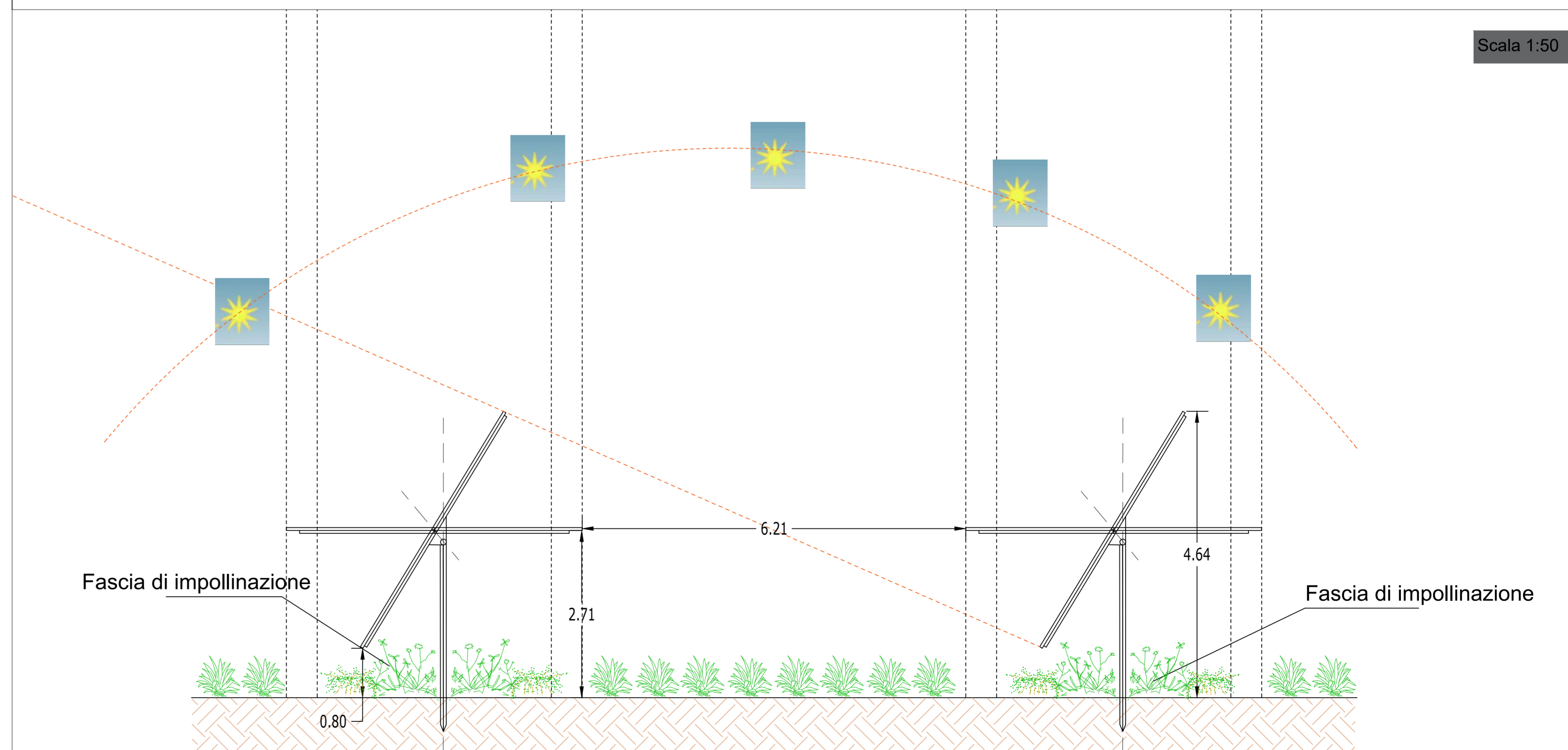
**PowerTis**

Luminora Sparpagliata S.r.l  
Via Venti Settembre 1, 00187 Roma  
C.F. e P.IVA 15954411003

### INQUADRAMENTO AREE IMPIANTO SU ORTOFOTO



### ORGANIZZAZIONE CULTURALE



### TIPO DI APPROVVIGIONAMENTO IDRICO

Le colture scelte sono colture breviurne con un basso fabbisogno idrico. L'utilizzo dell'irrigazione sarà un'irrigazione di soccorso nelle stagioni più siccitose ed in alcune fasi fenologiche della pianta i cui sarà necessario integrare l'acqua con una soluzione nutritiva biologica.