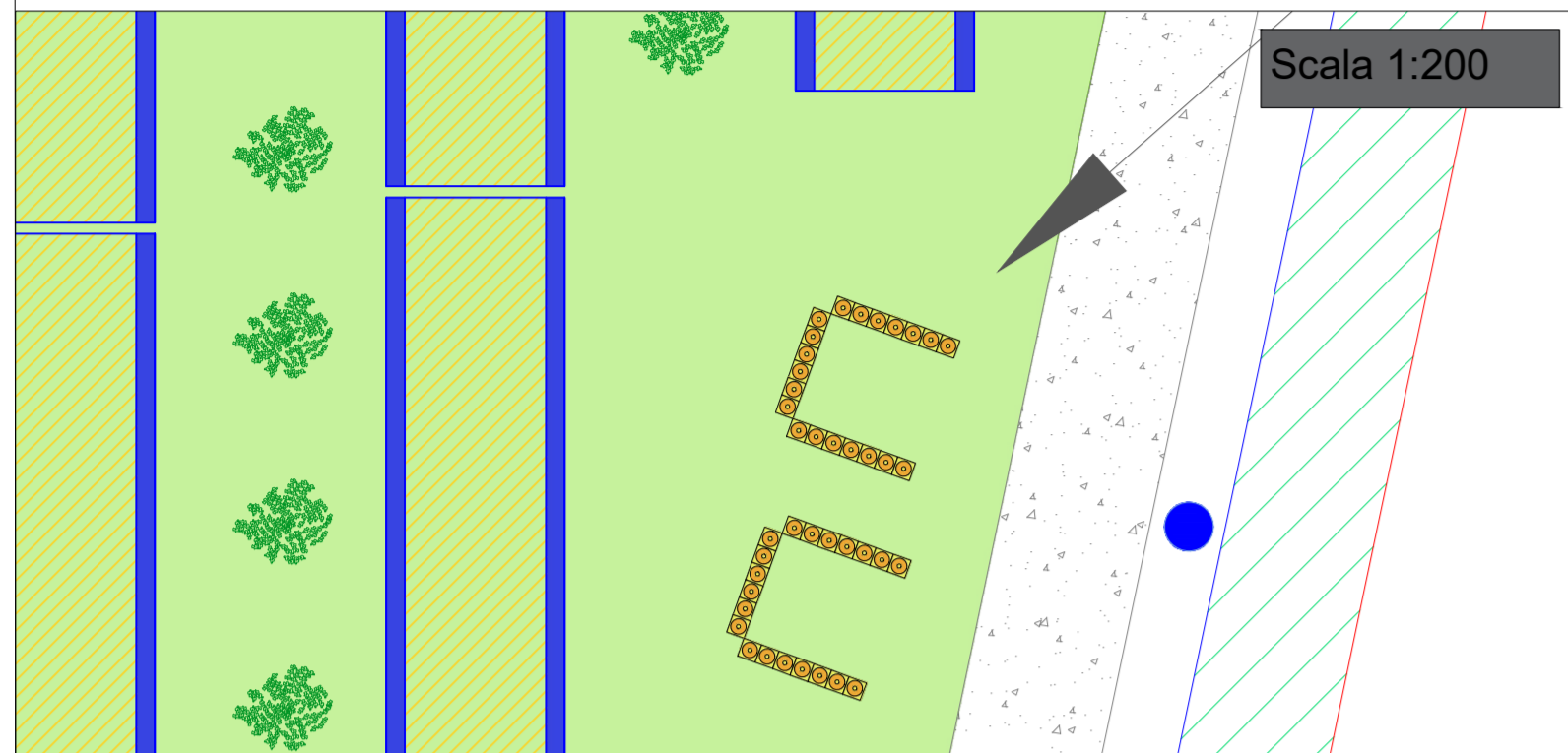


L'apicoltura in ambiente protetto per contribuire alla conservazione delle biodiversità e di specie in estinzioni.  
Per il lotto SP\_1 sono state previste n.40 di arnie.

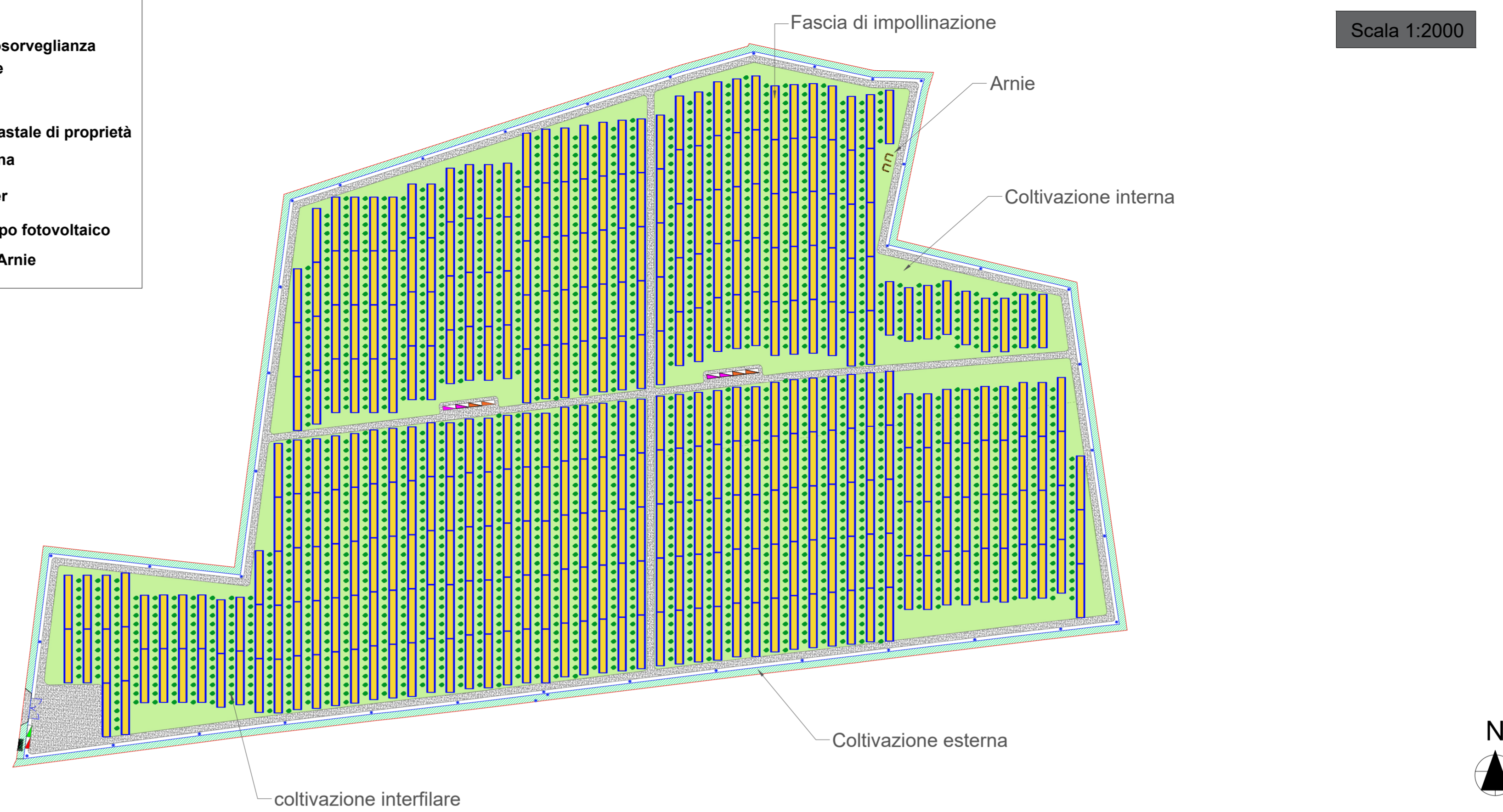


Scala 1:200

**LEGENDA**

	Cabina di consegna		Impianto videosorveglianza e illuminazione
	Cabina di raccolta		Recinzione
	Cabina ausiliaria		Perimetro catastale di proprietà
	Cabina trasformatore		Viabilità interna
	Cabina inveter		Profilo Tracker
	Coltivazione perimetrale		Ingresso campo fotovoltaico
	Coltivazione interfilare		Gruppo di 20 Arnie
	Coltivazione interna		
	Fascia di impollinazione		

### LAYOUT AGRICOLO LOTTO SP\_1



Scala 1:2000



### Coltivazione Biologica:

Lo spinacio (*Spinacea oleracca*) è una specie annuale appartenente alla famiglia delle Chenopodiaceae. È un ortaggio che si adatta a diversi tipi di terreno, si presta bene alla coltivazione a mezz'ombra, non ha particolari esigenze idriche e predilige zone di coltivazione con clima temperato. Lo spinacio è una coltura che non richiede molte lavorazioni e quelle necessarie vengono eseguite tutte meccanicamente, limitando così la presenza di manodopera nei terreni interessati.

Spinacio Altezza massima pianta 20 - 30 cm



### SINTESI DATI AGRONOMICI

Superficie lotto SP_1	158.508 mq
Area tracker	56.007 mq
Viabilità interna	12.078 mq
Area colturale interna	130.916 mq
Area colturale esterna	7.373 mq
Area colturale totale	138.289 mq
% area coltivata	87%

### DATI CATASTALI LOTTO SP\_1

Comune di Torre Santa Susanna Foglio 340 p.lle 211, 346;  
Comune di Mesagne Foglio 130 p.lle 211, 346;

### COMUNI DI TORRE SANTA SUSANNA-MESAGNE-ERCHIE

Provincia di Brindisi



PROGETTO  
**Ingveprogetti** s.r.l.s.  
via Geofilo n.7-72023, Mesagne (BR)  
email: info@ingveprogetti.it

RESPONSABILE DEL PROGETTO  
Ing. Giorgio Vece

COSTRUZIONE ED ESERCIZIO DI UN IMPIANTO AGROVOLTAICO DENOMINATO "SPARPAGLIATA", DELLE OPERE ED INFRASTRUTTURE CONNESSE, SITO NEI COMUNI DI TORRE SANTA SUSANNA, MESAGNE ED ERCHIE (BR), CON POTENZA NOMINALE PARI A 30.000,000 KWh E POTENZA DI PICCO PARI A 33.888,78 KWp.

OGGETTO: Allegato al progetto agricolo - Layout agricolo Lotto SP\_1

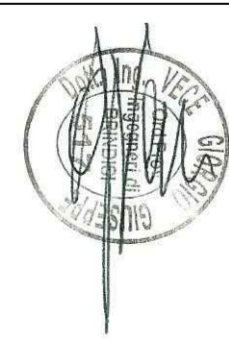
ELABORATO:  
C9DVVB4\_Relazione  
Paesaggistica\_10a

PROGETTISTA  
Ing. Giorgio Vece

NOME FILE:  
LayoutagricoloLottoSP\_2

SCALA: 1:20.000  
1:2.000  
1:200  
1:50

TIMBRO E FIRMA



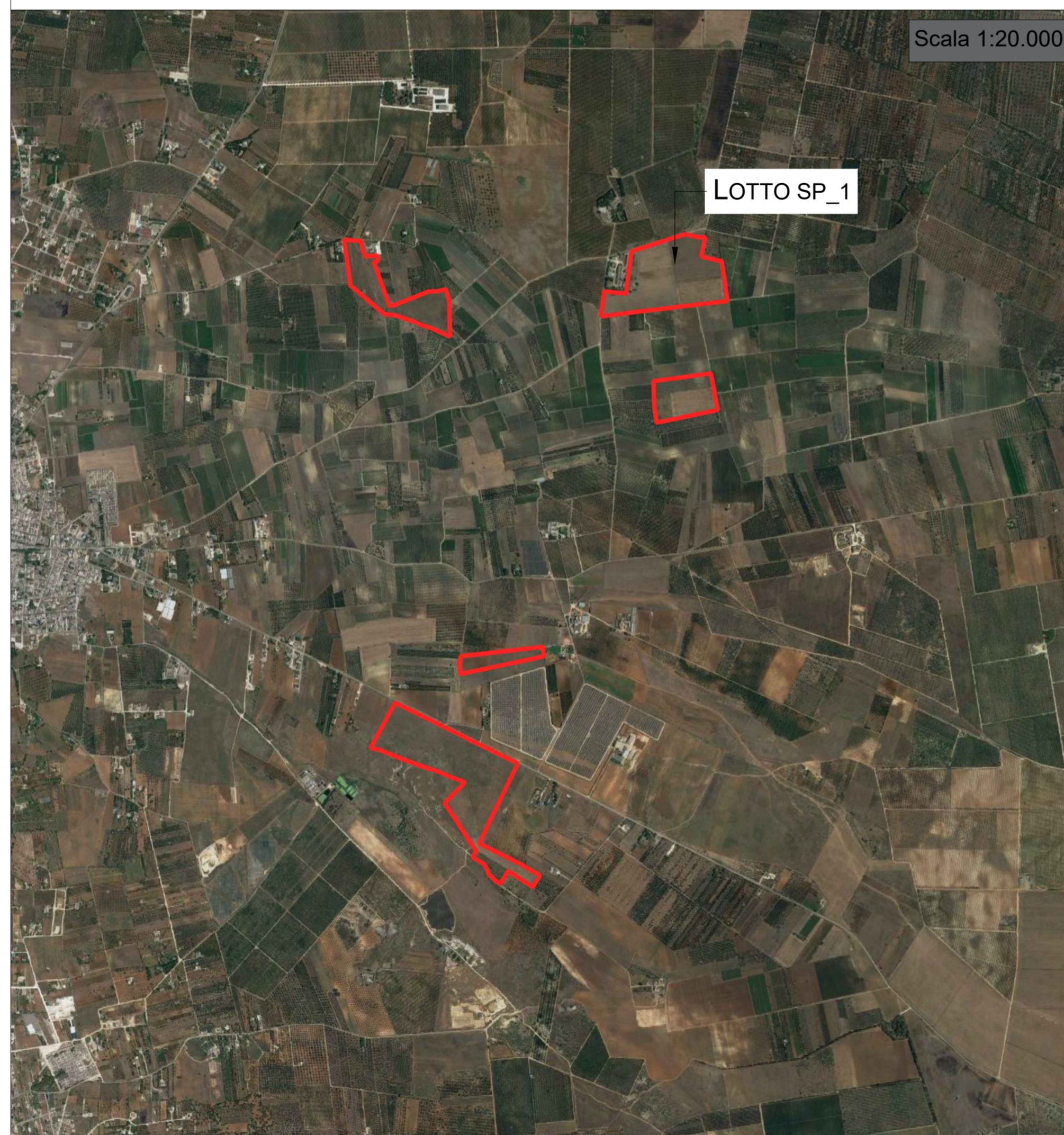
STATO DEL PROGETTO PROGETTO DEFINITIVO PER V.I.A.

N°	DATA	DESCRIZIONE	VERIFICATO	APPROVATO
00	SETTEMBRE 2021	Prima emissione	Ing. Giorgio Vece	
01	GIUGNO 2022	Prima revisione	Ing. Giorgio Vece	
02				

**Poweris**

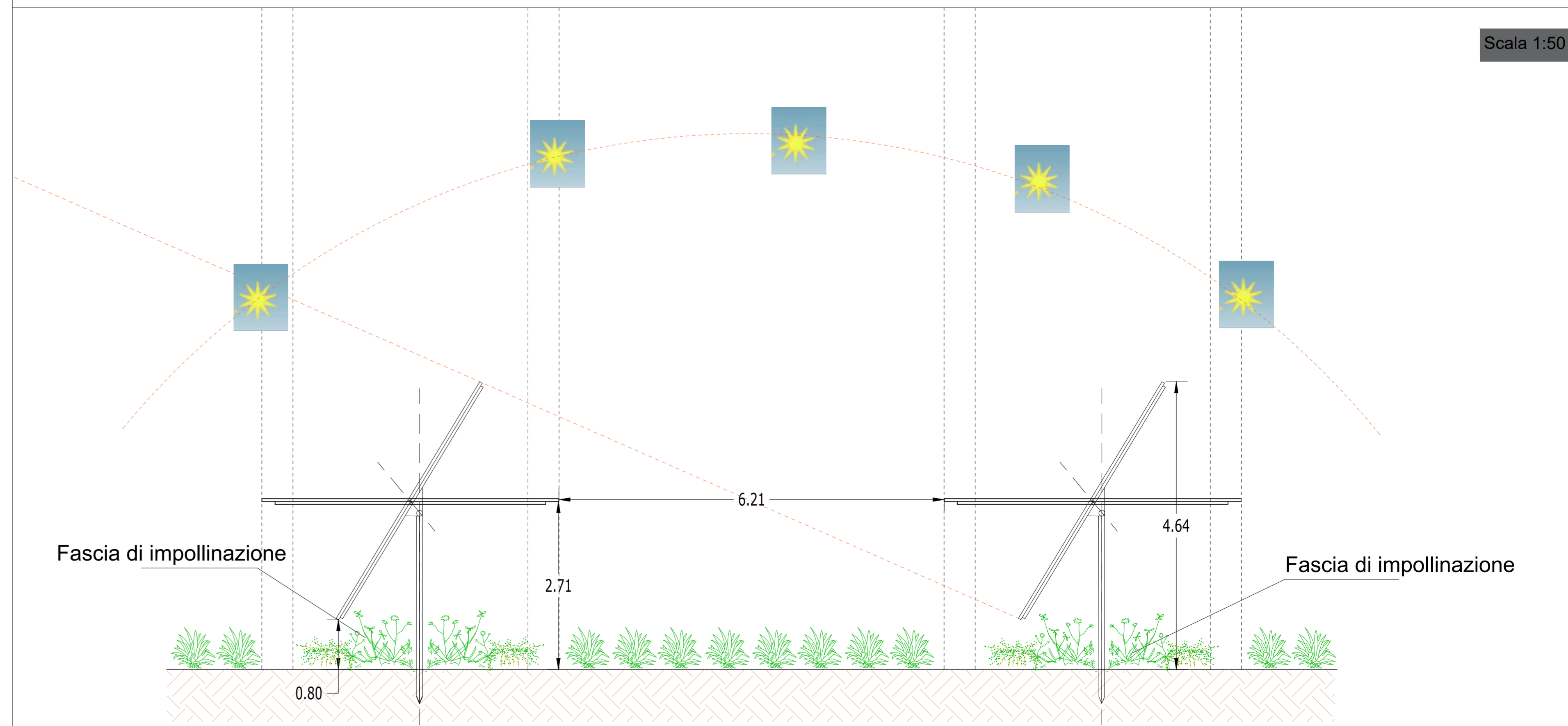
Luminora Sparpagliata S.r.l  
Via Venti Settembre 1, 00187 Roma  
C.F. e P.IVA 15954411003

### INQUADRAMENTO AREE IMPIANTO SU ORTOFOTO



Scala 1:20.000

### ORGANIZZAZIONE CULTURALE



Scala 1:50

### TIPO DI APPROVVIGIONAMENTO IDRICO

Le colture scelte sono colture brevi diurne con un basso fabbisogno idrico. L'utilizzo dell'irrigazione sarà un'irrigazione di soccorso nelle stagioni più siccitose ed in alcune fasi fenologiche della pianta i cui sarà necessario integrare l'acqua con una soluzione nutritiva biologica.