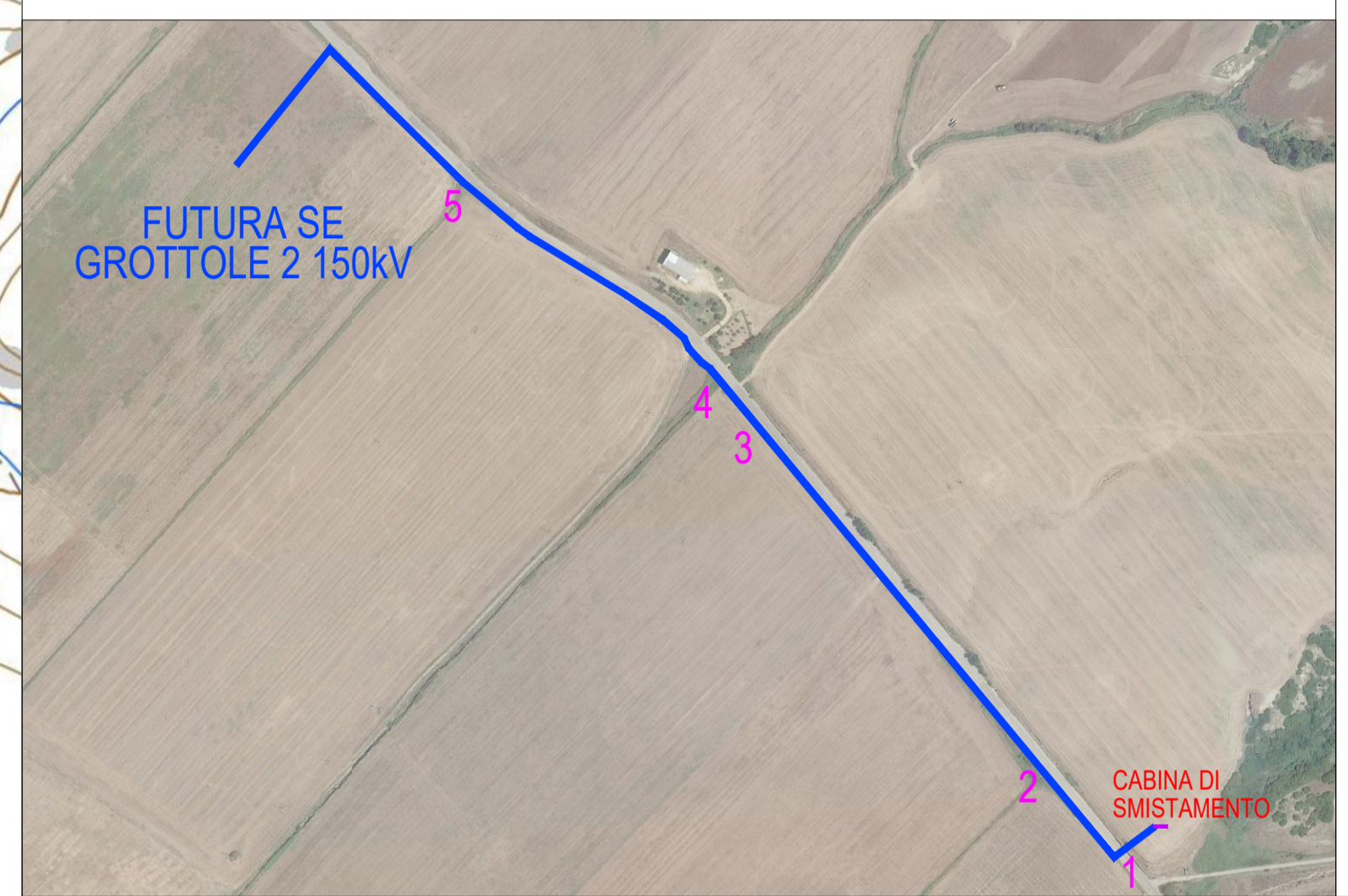
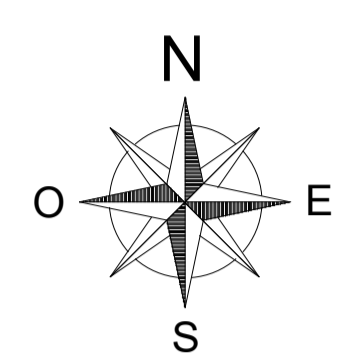


CAVIDOTTO MEDIA TENSIONE






COMUNE DI GROTTOLE
 PROVINCIA DI MATERA
 REGIONE BASILICATA

PROGETTO DEFINITIVO DI UN IMPIANTO AGRI-FOTOVOLTAICO
 DI POTENZA DI PICCO P = 15'146.04 kWp
 CON SISTEMA DI ACCUMULO PER UNA POTENZA IN
 IMMISSIONE COMPLESSIVA PARI A P=19'999,80 kW

Proponente
SOLAR ENERGY TRE S.R.L.
 Via Sebastiano Altman, 9 - 39100 Bolzano (BZ)
 N. REA: BZ-223741 - C.F.: 03004290213
 PEC: solareenergytre.srl@legalmail.it

Progettazione

 Preparato: Danilo Brambilla
 Verificato: Gianandrea Ing. Bertinazzo
 Lavorato: Vasco Ing. Piccoli

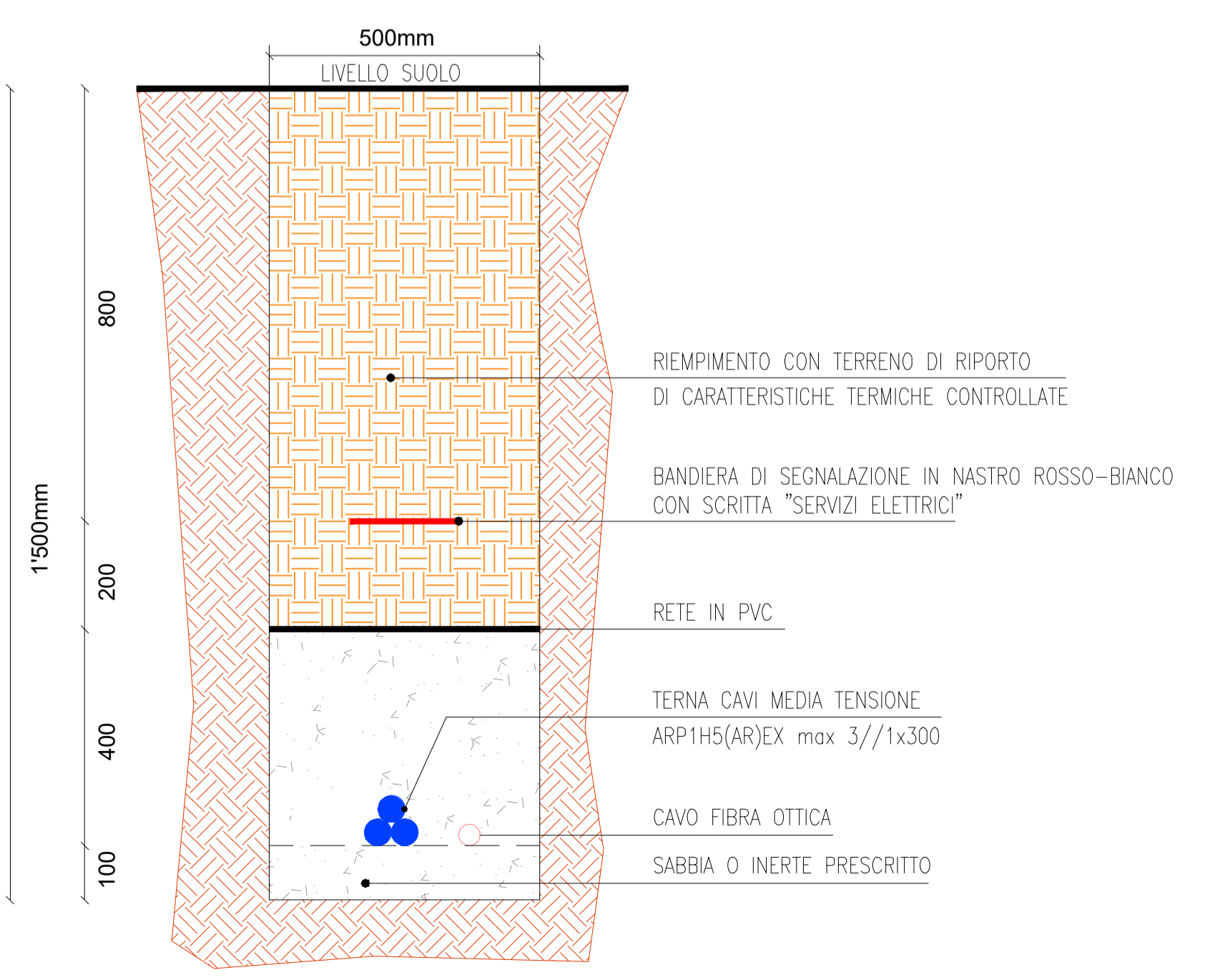
PROGETTAZIONE DEFINITIVA

Titolo elaborato
IMPIANTO FOTOVOLTAICO MATINA
CAVIDOTTO MT ESTERNO
INTERFERENZE SU CTR - VISTA GENERALE

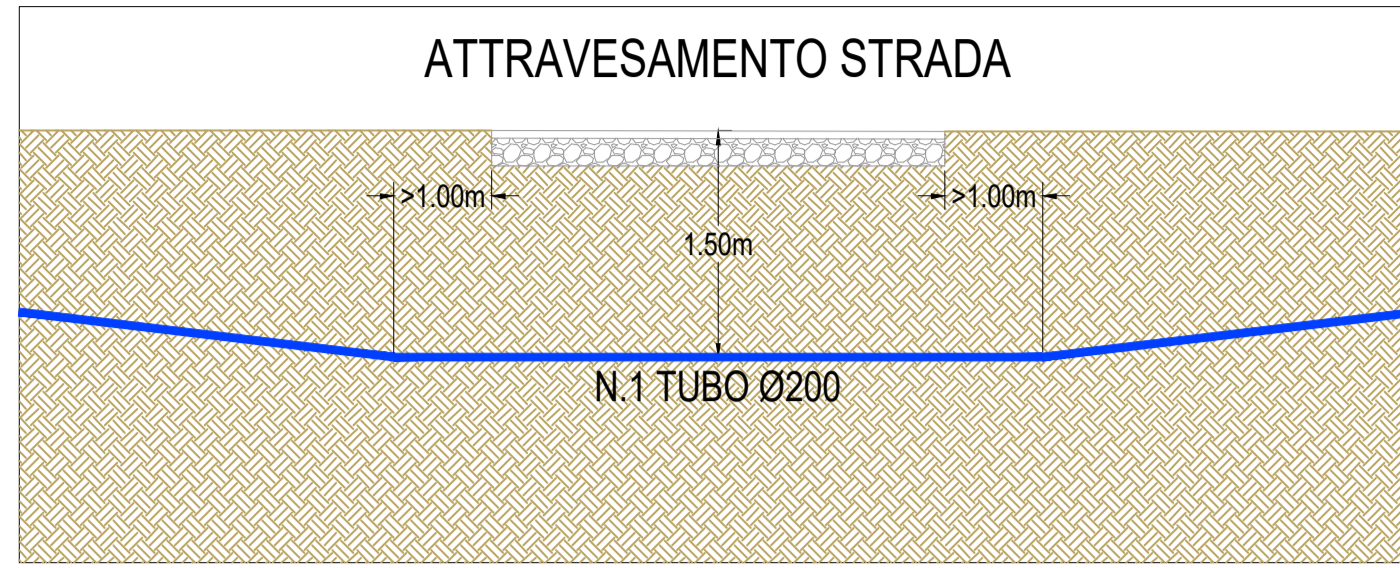
Elaborato N. A.12.b.56.0	Data emissione 29/11/21		
N. Progetto SOL019a	Scala 1:2500	00 REV.	29/11/21 DATA
			PRIMA EMISSIONE DESCRIZIONE

IL PRESENTE DOCUMENTO NON POTRA' ESSERE COPIATO, RIPRODOTTO O ALTAMENTE PUBBLICATO, IN TUTTO O IN PARTE, SENZA IL CONSENSO SCRITTO. OGNI UTILIZZO NON AUTORIZZATO SARA' PERSICUATO A NORMA DI LEGGE.
 THIS DOCUMENT CAN NOT BE COPIED, REPRODUCED OR PUBLISHED, EITHER IN PART OR IN ITS ENTIRETY, WITHOUT THE WRITTEN PERMISSION. UNAUTHORIZED USE WILL BE PROSECUTED BY LAW.

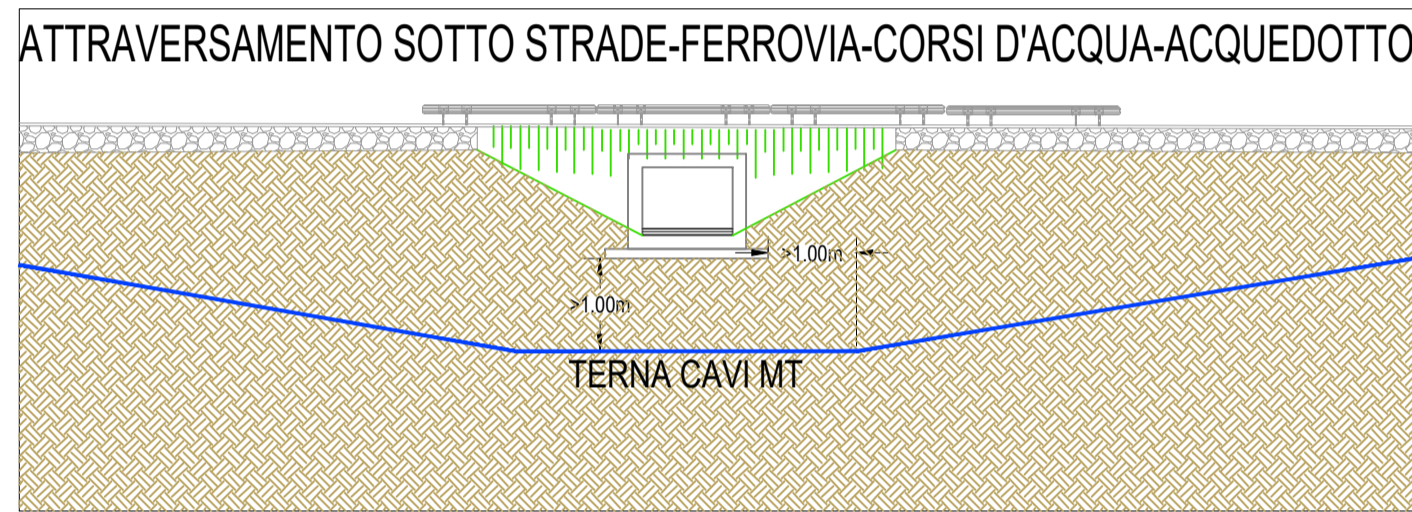
CAVIDOTTO TIPO 4
 LINEA MEDIA TENSIONE ESTERNA AL CAMPO (BLU) - POSA IN TERRENO
 SCALA 1:10



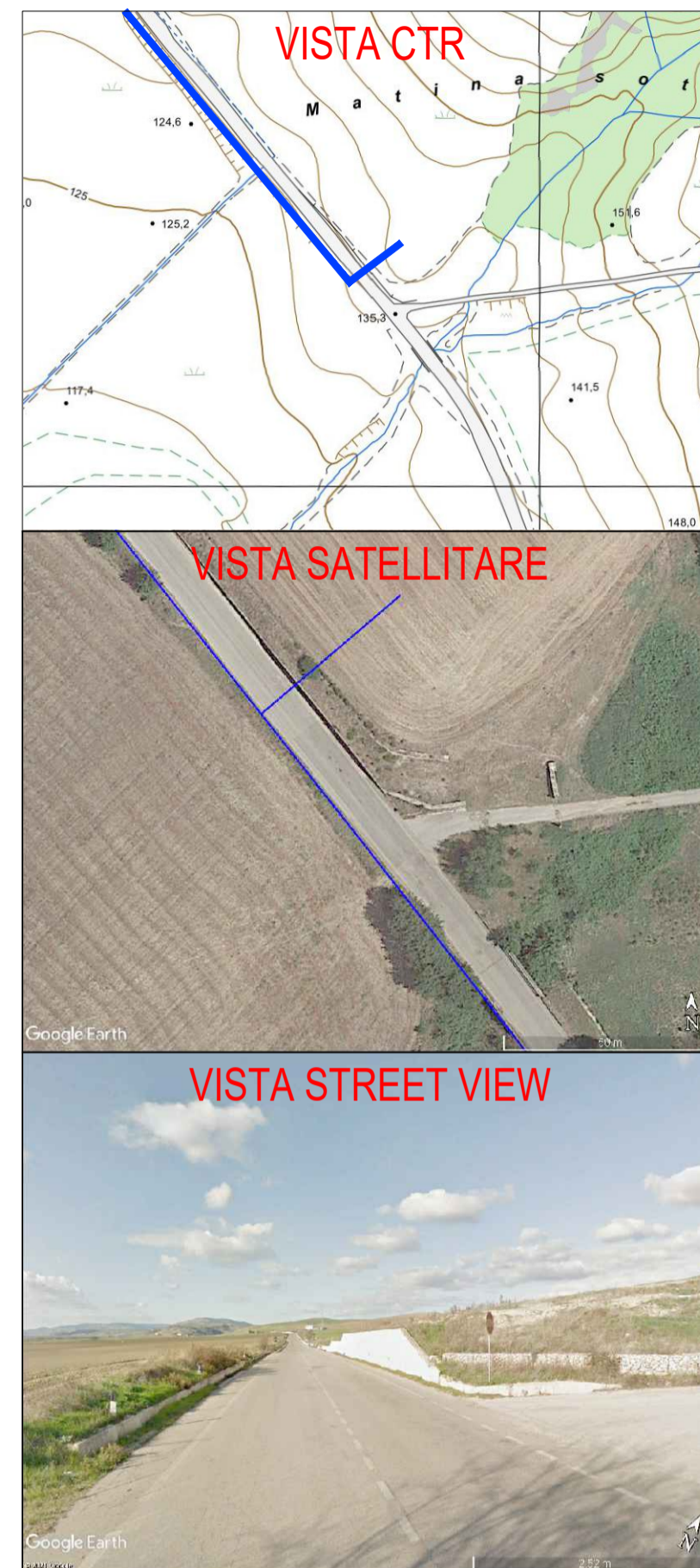
SOLUZIONE PROPOSTA VALIDA PER INTERFERENZA 1



SOLUZIONE PROPOSTA VALIDA PER INTERFERENZE 2-3-4-5



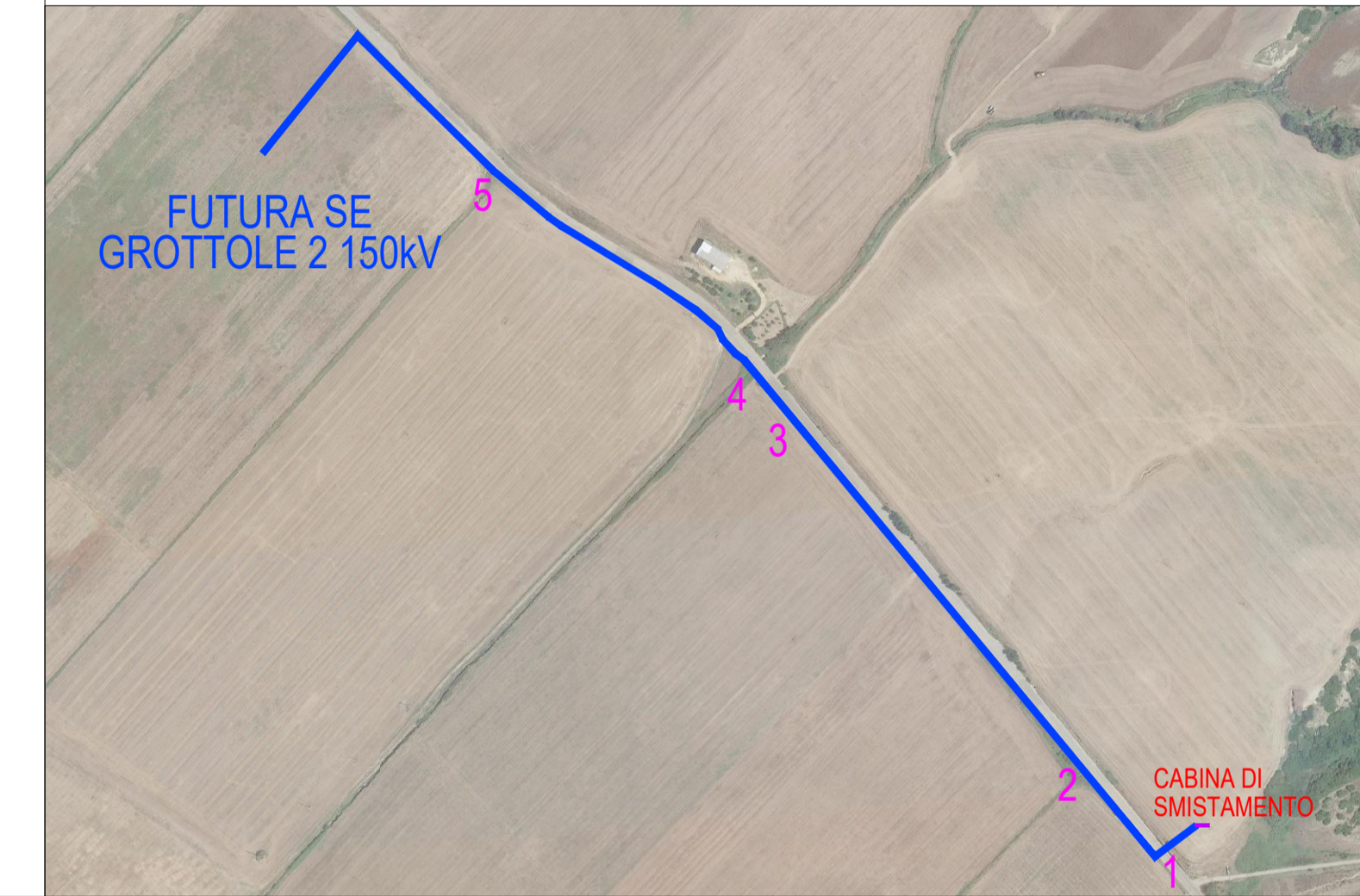
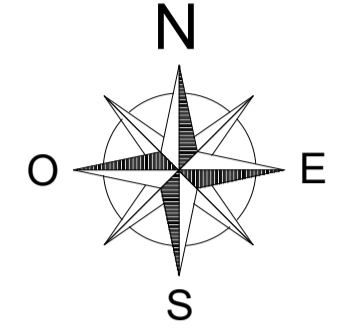
INTERFERENZA 1 ATTRAVERSAMENTO S.P. 65



INTERFERENZA 2 CORSO D'ACQUA



CAVIDOTTO MEDIA TENSIONE



INTERFERENZA 3 CONDOTTA IDRICA



INTERFERENZA 4 CORSO D'ACQUA



INTERFERENZA 5 CORSO D'ACQUA



PROGETTO DEFINITIVO DI UN IMPIANTO AGRI-FOTOVOLTAICO
DI POTENZA DI PICCO P = 15'146.04 kWp
CON SISTEMA DI ACCUMULO PER UNA POTENZA IN
IMMISSIONE COMPLESSIVA PARI A P=19'999,80 kW

Proponente

SOLAR ENERGY TRE S.R.L.

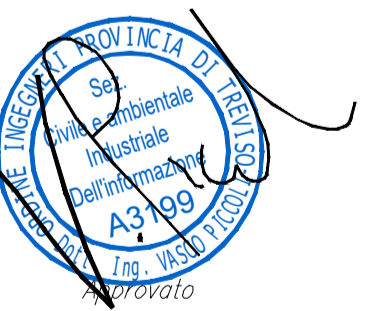
Via Sebastiano Altman, 9 - 39100 Bolzano (BZ)
N. REA: BZ-223741 - C.F.: 03004290213
PEC: solareenergytre.srl@legalmail.it

Progettazione

Preparato
Danilo Brambilla

Verificato
Gianandrea Ing. Bertinazzo

Travato
Vasco Ing. Piccoli



PROGETTAZIONE DEFINITIVA

Titolo elaborato

IMPIANTO FOTOVOLTAICO MATINA
CAVIDOTTO MT ESTERNO
INTERFERENZE SU CTR

Elaborato N. A.12.b.56.1	Data emissione 29/11/21		
Nome file SOL019a-MATINA			
N. Progetto SOL019a	Scala 1:2'000	00	29/11/21
		REV.	DATA
			DESCRIZIONE
			PRIMA EMISSIONE

IL PRESENTE DOCUMENTO NON POTRA' ESSERE COPIATO, RIPRODOTTO O ALTAMENTE PUBBLICATO, IN TUTTO O IN PARTE, SENZA IL CONSENSO SCRITTO. OGNI UTILIZZO NON AUTORIZZATO SARANNO PERSEGUITO A NORMA DI LEGGE.
THIS DOCUMENT CAN NOT BE COPIED, REPRODUCED OR PUBLISHED, EITHER IN PART OR IN ITS ENTIRETY, WITHOUT THE WRITTEN PERMISSION. UNAUTHORIZED USE WILL BE PROSECUTED BY LAW.