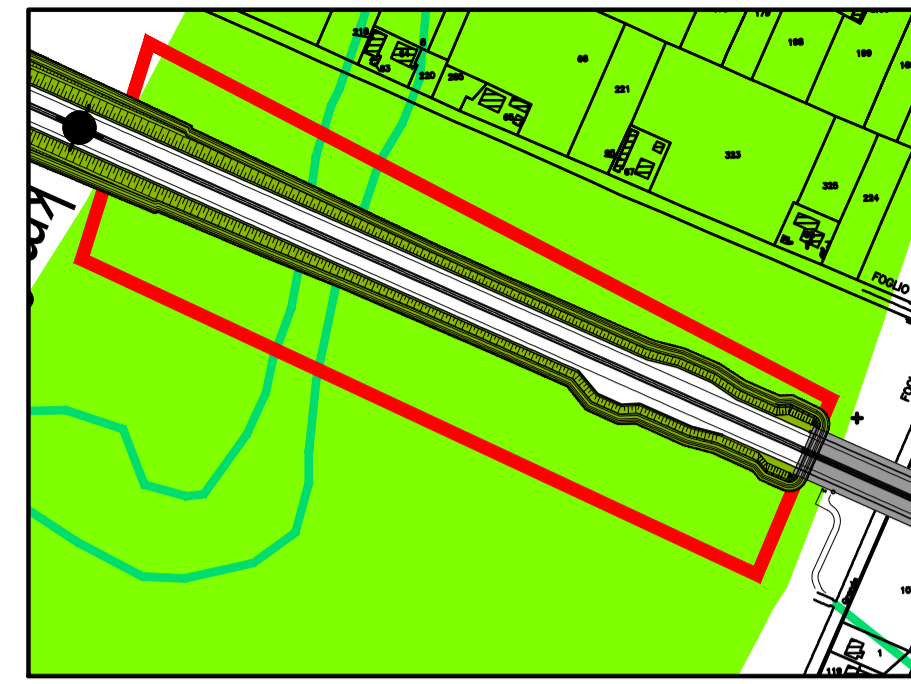
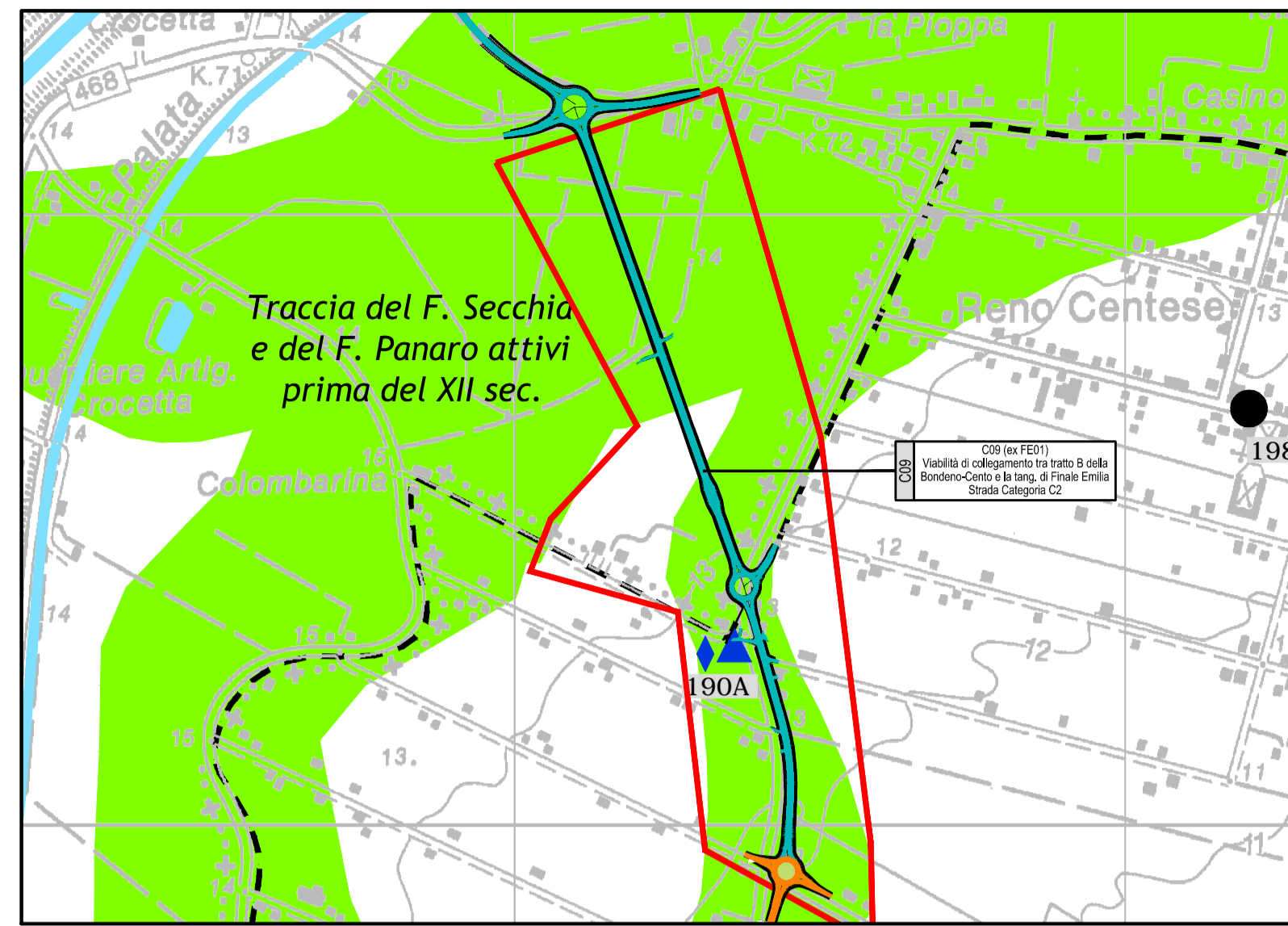


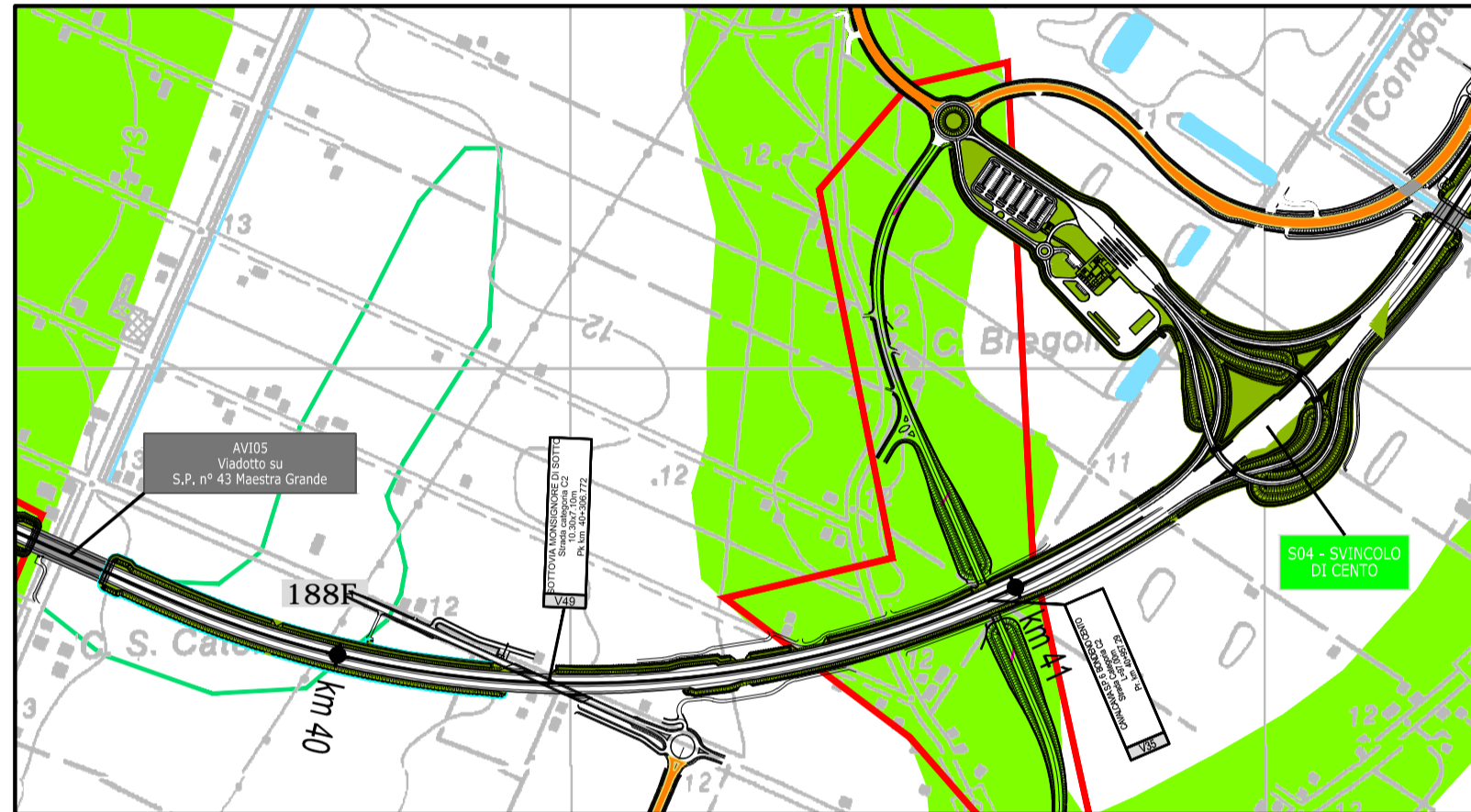
Area H - tratto da km 42+315 a km 42+860 - stralcio su C.T.R. - scala 1:10000
6 trincee dimensioni 20 x 1 x 2 m



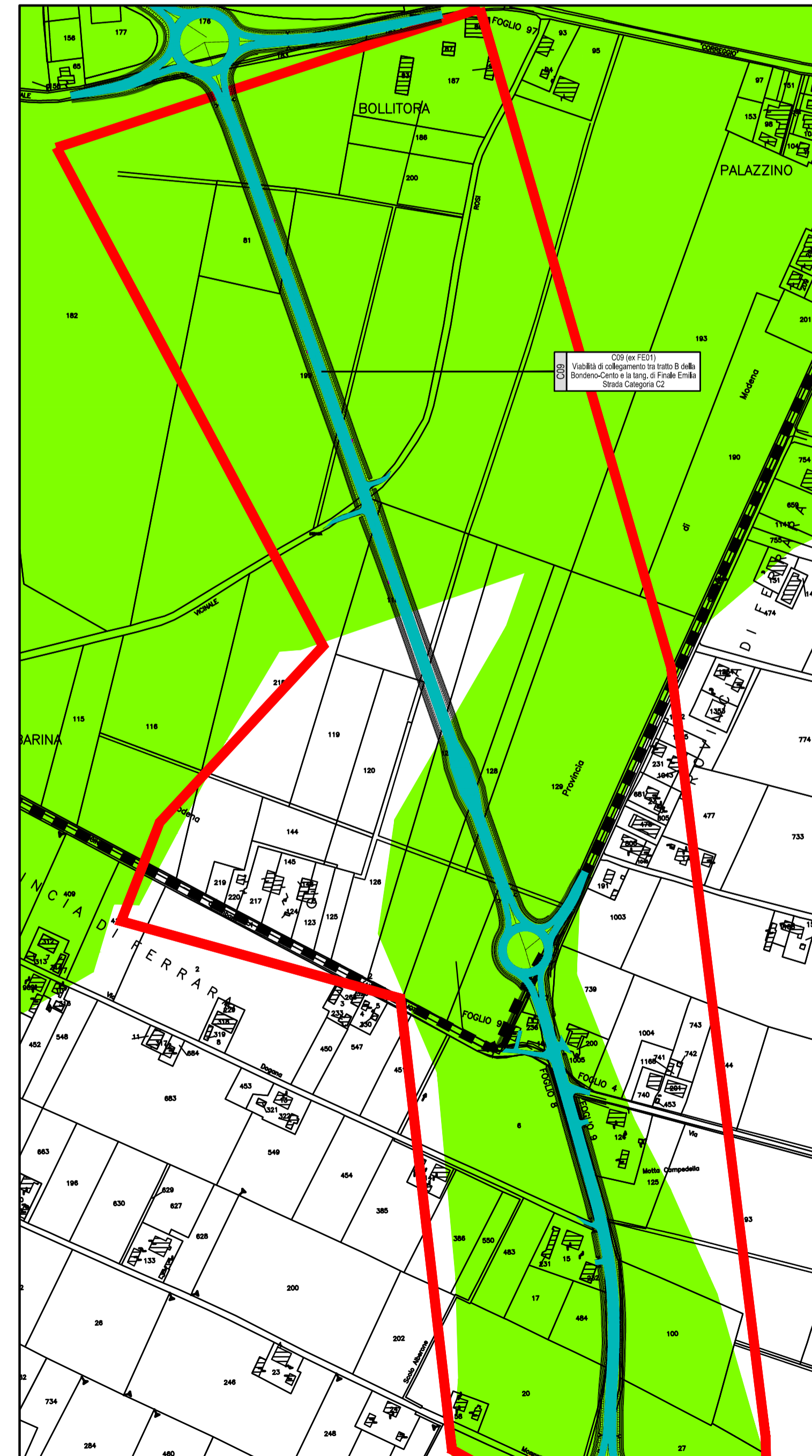
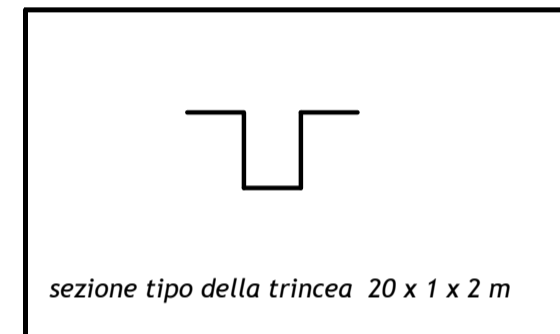
Area H - tratto da km 42+315 a km 42+860 - stralcio su carta catastale - scala 1:5000
6 trincee dimensioni 20 x 1 x 2 m



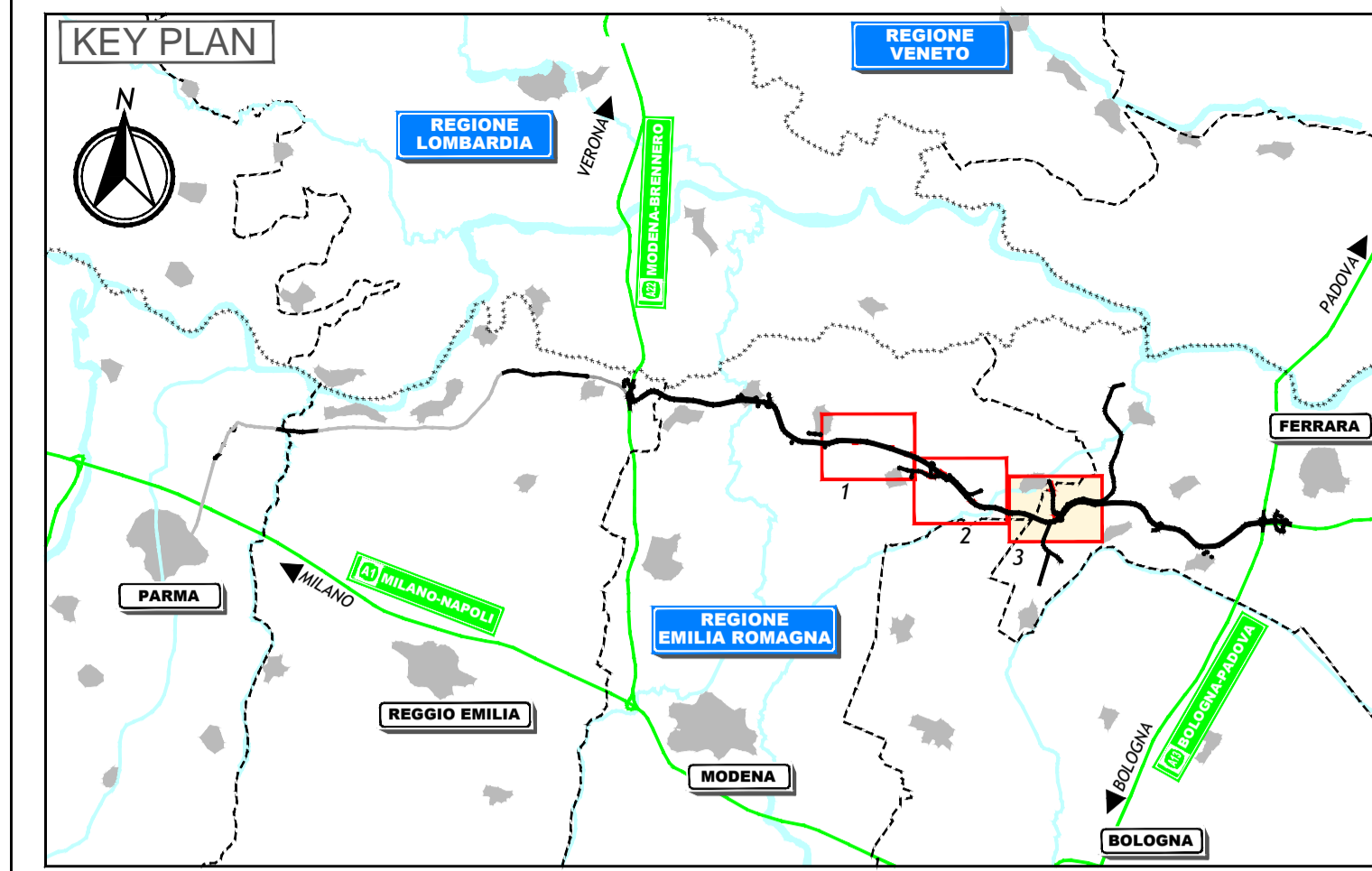
Area L - (FE01) - Collegamento tra tratto B Bondeno-Cento e tg di Finale E. - stralcio su C.T.R. - scala 1:10000
7 trincee dimensioni 20 x 1 x 2 m



Area I - tratto da km 43+970 a km 44+950, porzione autostazione di Cento e nord cavalcavia S.P.6 - stralcio su C.T.R. - scala 1:10000
7 trincee dimensioni 20 x 1 x 2 m



Area L - (FE01) - Collegamento tra tratto B Bondeno-Cento e tg di Finale E. - stralcio su carta catastale - scala 1:5000
7 trincee dimensioni 20 x 1 x 2 m



LEGENDA

TERRITORIO

- Confini regionali
- - - - - Confini provinciali
- Confini comunali
- Denominazione Comune

ROLO (RS)

INFRASTRUTTURE DI PROGETTO

- Asse Autostradale
- Opere infrastrutturali compensative
- Rete interpodereale
- Pista Ciclabile
- Impianto di trattamento acque di prima pioggia
- Bacino di laminazione e ambiente di transizione
- Barriera acustica bidimensionale
- Piazzola di sosta

LEGENDA ARCHEOLOGICA

TIPOLOGIA DEL SITO ARCHEOLOGICO

- Necropoli
- Inseediamento
- Chiesa / monastero / oratorio
- Area con spargimento di materiale archeologico / Reperto sporadico
- Strutture produttive
- Localizzazione di sito non archeologico (foto aerea, toponomastica, notizia storica)

DATAZIONE DEL SITO SEGNALATO

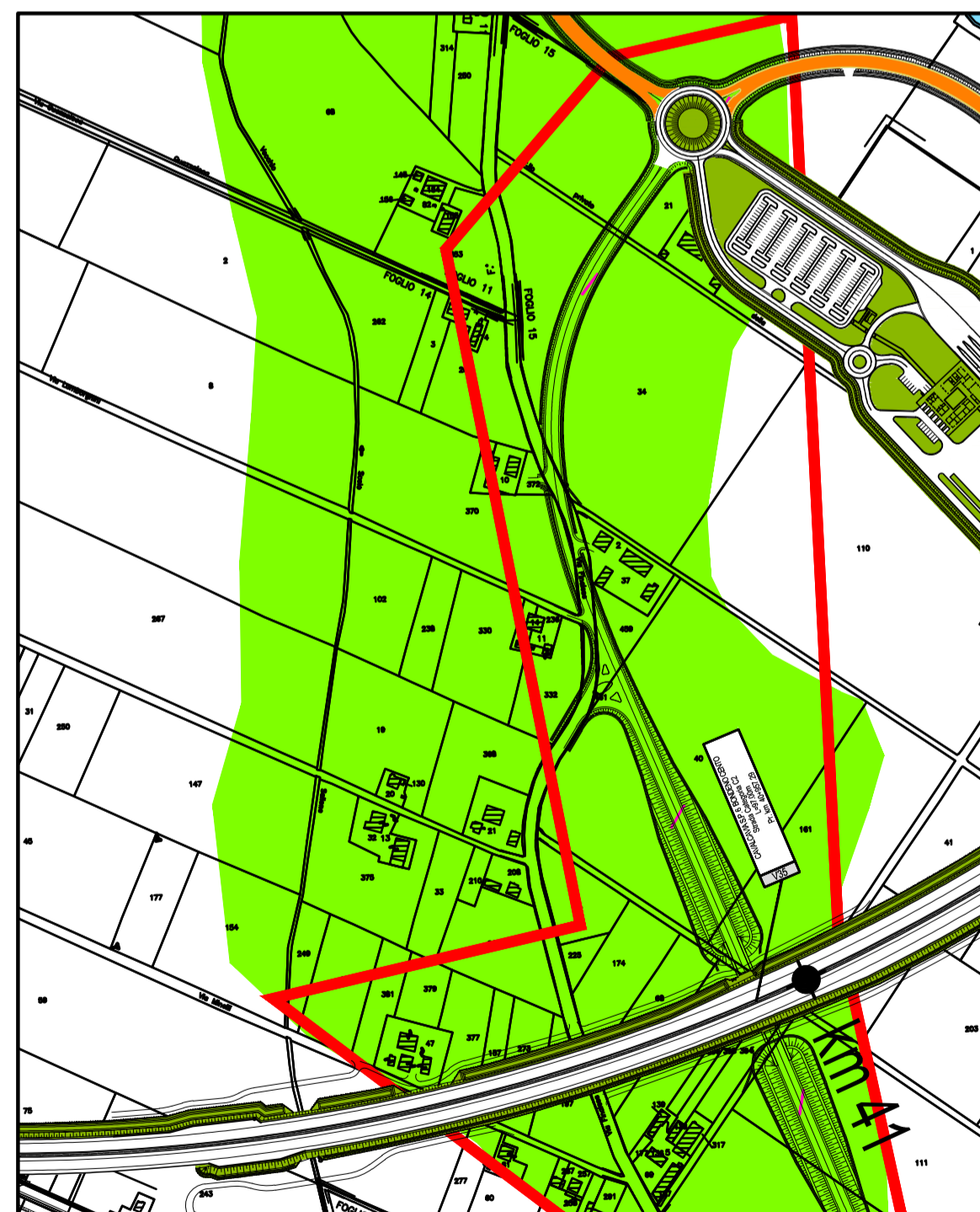
- Ere geologiche
- Età del Bronzo
- Epoca etrusca
- Età barbarica / altomedievale
- Postmedioevo
- Dal Paleolitico all'età del Rame
- Età del Ferro
- Epoca romana e tardo romana
- Medioevo
- Indeterminato

FONTI

- A Archivio della Soprintendenza Archeologica
- C Cartografia storica
- G Indagini geofisiche
- N Notizia storica
- T Toponomastica
- B Notizia bibliografica
- F Foto aerea
- I Indagini preliminari
- S Survey

PROGETTAZIONE INDAGINI PRELIMINARI

- Area a rischio archeologico relativo potenzialmente alto
- Trincea dimensioni 25 x 1,5 x 2 m
- Sondaggio dimensioni 10 x 6 x 4 m



Area I - tratto da km 43+970 a km 44+950, porzione autostazione di Cento e nord cavalcavia S.P.6 - stralcio su carta catastale - scala 1:5000
7 trincee dimensioni 20 x 1 x 2 m

IL CONCEDENTE: Regione Emilia-Romagna

IL CONCESSIONARIO: ARC AUTOSTRADA REGIONALE CISPADANA

AUTOSTRADA REGIONALE CISPADANA DAL CASELLO DI REGGIOLO-ROLO SULLA A22 AL CASELLO DI FERRARA SUD SULLA A13

CODICE C.U.P. E81B0800060009

PROGETTO DEFINITIVO

AUTOSTRADA REGIONALE CISPADANA - PARTE GENERALE

INDAGINI ARCHEOLOGICA LOTTO 2

PROGETTAZIONE DELLE INDAGINI PRELIMINARI 3/3

IL PROGETTISTA: Piero Terenzi ARKAIKA s.r.l.

RESPONSABILE INTEGRAZIONE PRESTAZIONI SPECIALISTICHE: Ing. Emilio Salsi, Albo Ing. Reggio-Emilia n° 945

IL CONCESSIONARIO: Autostrada Regionale Cispadana S.p.A. IL PRESIDENTE: Graziano Paltucci

IL PROGETTISTA: P. Terenzi

IL CONCESSIONARIO: Paltucci

G									
F									
E									
D									
C									
B									
A	17/04/2012	Emissione							
REV.	DATA	DESCRIZIONE	REDAZIONE	CONTROLLO	APPROVAZIONE				
IDENTIFICAZIONE ELABORATO		DESCRIZIONE		APPROVAZIONE		DATA			
0127	P	0	X02	X000	0	AR	PA	03	A
MAGGIO 2012		SCALA: 1:10000 / 1:5000							