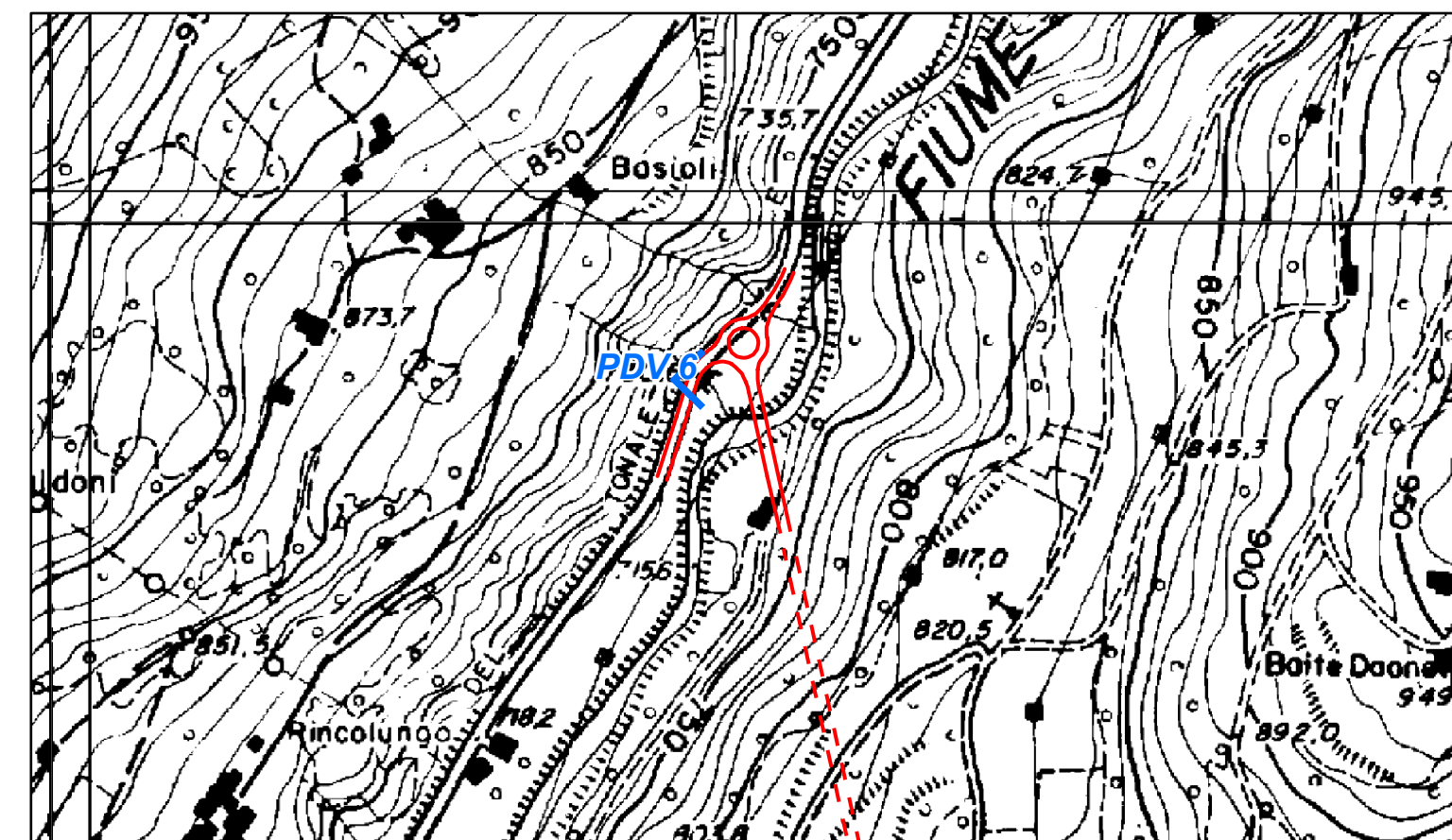




Stato di fatto



Stato di progetto



Stato di progetto con mitigazioni



ANAS S.p.A.
Direzione Progettazione e Realizzazione Lavori

**S.S. 42 "DEL TONALE E DELLA MENDOLA"
VARIANTE EST DI EDOLO**

PROGETTO DEFINITIVO





TECHINT
Engineering & Construction
Mandatario



CESI
Shaping a Better Energy Future
Mandatario



ICEOG
ENGINEERING 3
SERVIZI INTEGRATI DI INGEGNERIA
Mandatario

<p>VISTO: IL RESPONSABILE DEL PROCEDIMENTO</p> <p style="text-align: center;">Ing. Giancarlo LUONGO</p>	<p>RESPONSABILE DELL'INTEGRAZIONE DELLE PRESTAZIONI SPECIALISTICHE</p> <p style="text-align: center;">Ing. Alessandro RODINO</p>	<p>SPECIALISTA</p> <p style="text-align: center;">Dott. Giuseppe Paolo STIGLIANO</p>	<p>IL COORDINATORE DELLA SICUREZZA IN FASE DI PROGETTAZIONE</p> <p style="text-align: center;">Dott. Domenico TRIMBOLI</p>
---	--	--	--

STUDIO DI IMPATTO AMBIENTALE

Fotoinserimento PDV 6 - Vista su nuova rotondella e Ponte sull'Oglio

CODICE PROGETTO	NOME FILE	REVISIONE	SCALA:
PROGETTO LIV. PROG. N. PROG. COMI21 D 1810	T00IA01AMBFO06_C	C	1:5.000
CODICE ELAB.	T00IA01AMBFO06		

REV.	DESCRIZIONE	DATA	REDATTO	VERIFICATO	APPROVATO
C	EMISSIONE PER APPROVAZIONE	Maggio 2022	M. Ghilardi	C. Pertot	R. Mozzi
B	EMISSIONE CdS	Aprile 2022	M. Ghilardi	C. Pertot	R. Mozzi
A	EMISSIONE VIA	Novembre 2021	G. Barbieri	C. Pertot	R. Mozzi