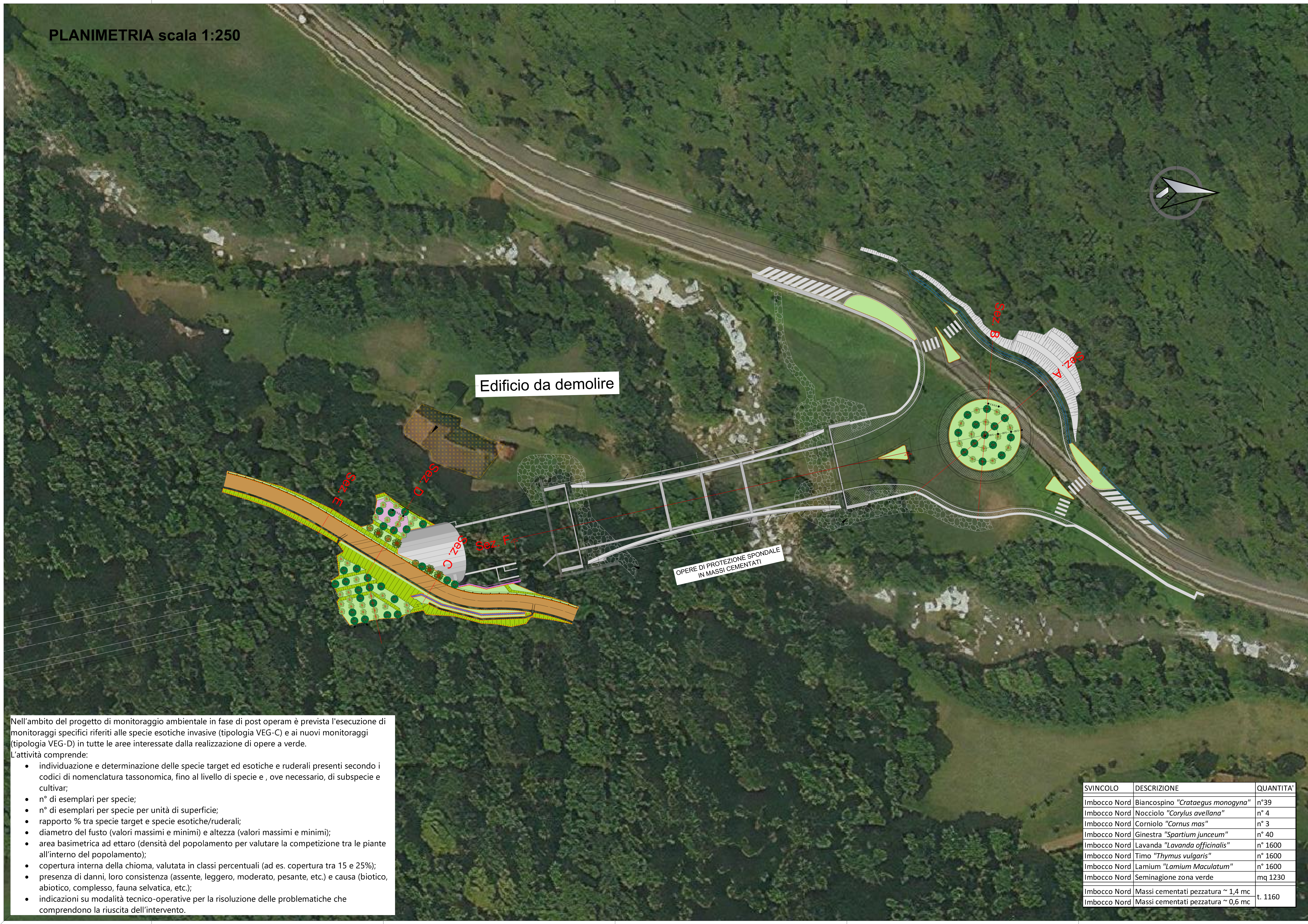


PLANIMETRIA scala 1:250



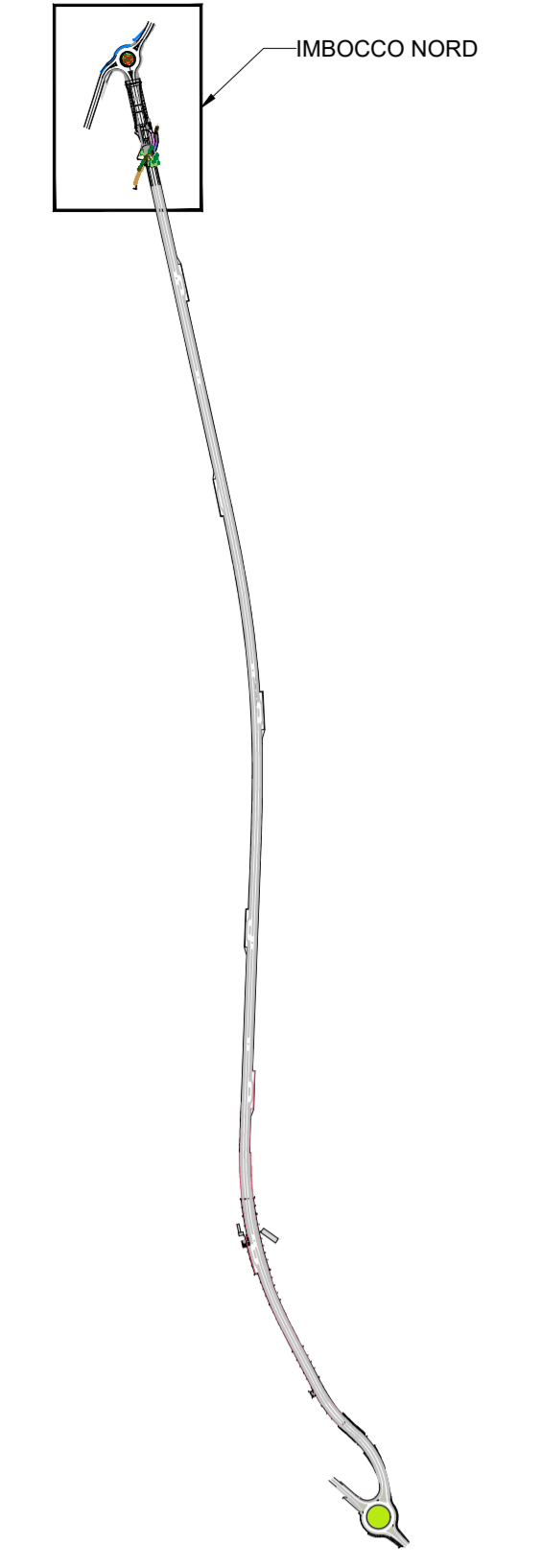
Edificio da demolire

OPERE DI PROTEZIONE SPONDALE  
IN MASSI CEMENTATI

Nell'ambito del progetto di monitoraggio ambientale in fase di post operam è prevista l'esecuzione di monitoraggi specifici riferiti alle specie esotiche invasive (tipologia VEG-C) e ai nuovi monitoraggi (tipologia VEG-D) in tutte le aree interessate dalla realizzazione di opere a verde.  
L'attività comprende:

- individuazione e determinazione delle specie target ed esotiche e ruderali presenti secondo i codici di nomenclatura tassonomica, fino al livello di specie e, ove necessario, di sottospecie e cultivar;
- n° di esemplari per specie;
- n° di esemplari per specie per unità di superficie;
- rapporto % tra specie target e specie esotiche/ruderali;
- diametro del fusto (valori massimi e minimi) e altezza (valori massimi e minimi);
- area basimetrica ad ettaro (densità del popolamento per valutare la competizione tra le piante all'interno del popolamento);
- copertura interna della chioma, valutata in classi percentuali (ad es. copertura tra 15 e 25%);
- presenza di danni, loro consistenza (assente, leggero, moderato, pesante, etc.) e causa (biotico, abiotico, complesso, fauna selvatica, etc.);
- indicazioni su modalità tecnico-operative per la risoluzione delle problematiche che comprendono la riuscita dell'intervento.

PIANTA CHIAVE



LEGENDA

- Area di intervento opere a verde (835 mq - superficie in pianta)
- Seminazione ZONA VERDE (600 mq - superficie in pianta)
- Seminazione scarpata Ritombamento (50 mq - superficie inclinata)
- Seminazione scarpata e impianto arbusti Terre rinforzate (580 mq - superficie inclinata)

- Arbusti**
- Biancospino "*Crataegus monogyna*" (n° 39)
  - Ginestra "*Spartium junceum*" (n° 40)
  - Nocciolo "*Corylus avellana*" (n° 4)
  - Corniolo "*Cornus mas*" (n° 3)
- Arbusti (scarpate terre rinforzate) n° ~8/mq**
- Timo "*Thymus vulgaris*" (n° ~1600)
  - Lavanda "*Lavanda officinalis*" (n° ~1600)
  - Lamium "*Lamium maculatum*" (n° ~1600)

NOTA In fase esecutiva il progettista potrà, eventualmente, prevedere in alternativa a Lavanda "*Lavanda officinalis*" e Ginestra "*Spartium junceum*" l'uso di Ginestra dei carbonai "*Cytisus scoparius*" e Sanguinella "*Cornus sanguinea*".

Disegni di riferimento  
T00IA02AMBPP02\_C PAESAGGIO - Sezioni tipo e dettagli interventi opere a verde - IMBOCCO NORD

N.B. Nel presente elaborato non sono indicati il ripristino dei suoli agricoli e del soprassuolo forestale soggetto a trasformazione temporanea in corrispondenza delle aree di cantiere operativo Nord.  
Si rimanda inoltre all'elaborato 7.2.1.2 - Planimetria di progetto - Sistemazione finale

**ANAS S.p.A.**  
Direzione Progettazione e Realizzazione Lavori

S.S. 42 "DEL TONALE E DELLA MENDOLA"  
VARIANTE EST DI EDOLLO

PROGETTO DEFINITIVO



TECHINT Engineering & Construction	CESI Studio e Realizzazione Opere Pubbliche	ASMES ASME SpA	ALCANTARA ALCANTARA
VISTO IL RESPONSABILE DEL PROCEDIMENTO	RESPONSABILE DELL'INTEGRAZIONE DELLE PRESTAZIONI SPECIALISTICHE	PROGETTISTA SPECIALISTA	COORDINATORE DELLA SICUREZZA IN FASE DI PROGETTAZIONE
"Dr. CARLO TONDO"	"Dr. MASSIMO RIZZI"	Dr. FRANCESCO CARNEVALE	"Dr. SYLVAIN TREMBET"
Ordine Ingeg. Torino n. 5711	Ordine Ingeg. Torino n. 5711	Ordine Ingeg. Milano n. A. 5045	Ordine Ingeg. Calabria n. 174 del. A.

PAESAGGIO PLANIMETRIA INTERVENTI OPERE A VERDE - IMBOCCO NORD			
CODICE PROGETTO	NOME FILE	REVISIONE	SCALA
COMI211	T00IA02AMBPP02_C		1:250
PRODOTTO	ELABORATO	ELABORATO	ELABORATO
1	1	1	1
C	EMMISSIONE PER APPROVAZIONE	Maggio 2022	F. Ghidella F. Carnevale F. Carnevale
B	EMMISSIONE CAD	Aprile 2022	F. Ghidella F. Carnevale F. Carnevale
A	EMMISSIONE VIA	Novembre 2021	F. Ghidella F. Carnevale A. Nardi
REV.	DESCRIZIONE	DATA	REDATTO VERIFICATO APPROVATO

SVINCOLO	DESCRIZIONE	QUANTITA'
Imbocco Nord	Biancospino " <i>Crataegus monogyna</i> "	n° 39
Imbocco Nord	Nocciolo " <i>Corylus avellana</i> "	n° 4
Imbocco Nord	Corniolo " <i>Cornus mas</i> "	n° 3
Imbocco Nord	Ginestra " <i>Spartium junceum</i> "	n° 40
Imbocco Nord	Lavanda " <i>Lavanda officinalis</i> "	n° 1600
Imbocco Nord	Timo " <i>Thymus vulgaris</i> "	n° 1600
Imbocco Nord	Lamium " <i>Lamium Maculatum</i> "	n° 1600
Imbocco Nord	Seminazione zona verde	mq 1230
Imbocco Nord	Massi cementati pezzatura ~ 1,4 mc	t. 1160
Imbocco Nord	Massi cementati pezzatura ~ 0,6 mc	t. 1160