



SOGGETTO TECNICO

DIREZIONE STAZIONI - INGEGNERIA E INVESTIIMENTI

PROGETTAZIONE

MANDATARIA
CODING
GENERAL ENGINEERING & PLANNING

MANDANTE
POLITECNICA
BUILDING FOR HUMANS

SWS

CODING S.R.L.

POLITECNICA SOC. COOP.

SWS ENGINEERING S.P.A.

STAZIONE DI REGGIO CALABRIA LIDO - FASE 2

PROGETTO DI FATTIBILITA' TECNICO ECONIMICA

RIQUALIFICAZIONE E RIFUNZIONALIZZAZIONE DEL COMPLESSO DI STAZIONE

COORDINAMENTO

Documentazione fotografica

SCALA

--

PROGETTO	ANNO	SOTTOPR.	LIVELLO	NOME DOC.	TIPO DOC.	SCALA	NUM.	REV.
3 2 6 2	2 1	S 0 1	P F	R C 0 0	D F	S X	E 0 1 A	

Rev.	Descrizione	Redatto	Verificato	Approvato	Data	Autorizzato il progettista	Data
A	Emissione per commenti	F.Delle Fratte	S.Martella	L.Nardoni	04/11/21	G.Coppa	04/11/21

Controllo qualità

QA & QC	Verificato	Approvato	Autorizzato
	G.Soriero	F.Bordoni	R.Vangeli

Soggetto Tecnico	Data	Referente di progetto	Data

POSIZIONE ARCHIVIO

LINEA	SEDE TECNICA	NOME DOC.	NUMERAZIONE

Verificato e trasmesso	Data	Convalidato	Data	Archiviato	Data

L'edificio oggetto d'intervento è rappresentato dalla Stazione di Reggio Calabria Lido, attualmente in esercizio. L'intervento di progetto riguarda l'area esterna della Stazione (Ingresso) e il piano banchina.

L'intervento di progetto in esame prevede i seguenti punti:

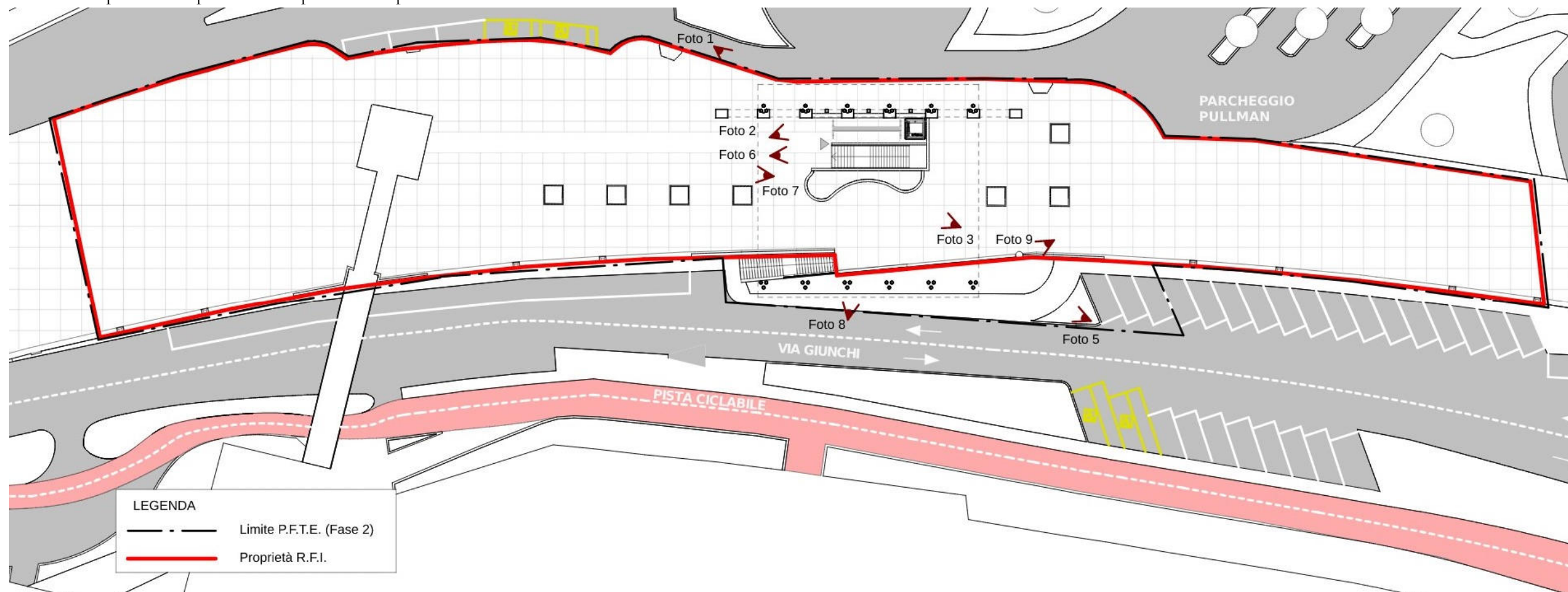
Area esterna – Ingresso Stazione

- Demolizione porzione aiuola di via Giunchi per la realizzazione di un ascensore;
- Demolizione setto murario.
- Realizzazione di pensiline di ombreggiamento (Porticato);
- Realizzazione di una chiusura vetrata nell'area di accesso alla stazione;
- Realizzazione di un locale con accesso autonomo a disposizione per i servizi relativi al Museo Archeologico;
- Realizzazione di stalli metallici per biciclette;
- Integrazione segnaletica - inserimento del nome della stazione.
- Sostituzione corrimano scale;
- Sostituzione ringhiera lato Via Giunchi (scala - area esterna)
- Sostituzione porzioni di pannelli di copertura con pannelli fotovoltaici e vetro.

Piano Banchina

- Demolizione delle tamponature perimetrali e partizioni;
- Realizzazione di servizi igienici;
- Realizzazione dell'area di attesa;
- Posizionamento delle biglietterie automatiche e oblitteratrici.
- Rifacimento pavimentazione e riposizionamento della striscia gialla

Di seguito vengono riportate le immagini dell'edificio nello stato di fatto, al fine di avere un rilievo fotografico del manufatto.



Stato di fatto: Planimetria aree esterne – ingresso con indicatori foto.



Foto 1



Foto 2



Foto 3



Foto 4



Foto 5



Foto 6



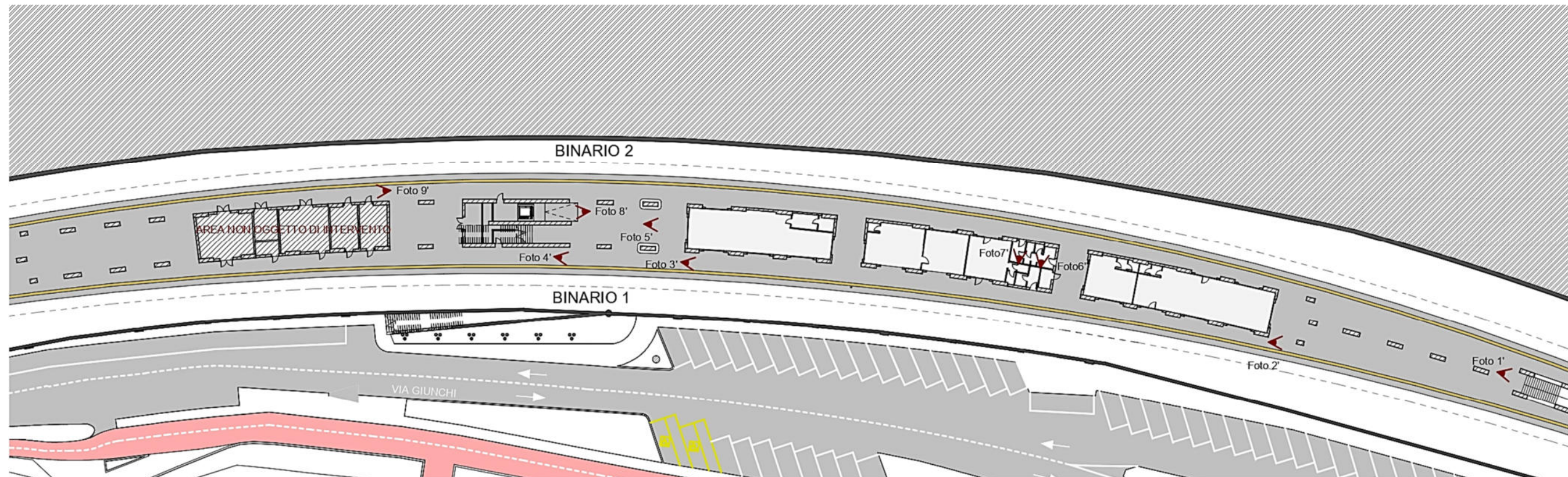
Foto 7



Foto 8



Foto 9



Stato di fatto: Planimetria piano banchina con indicatori foto



Foto 1'



Foto 2'



Foto 3'



Foto 4'



Foto 5'



Foto 6'



Foto 7'



Foto 8'

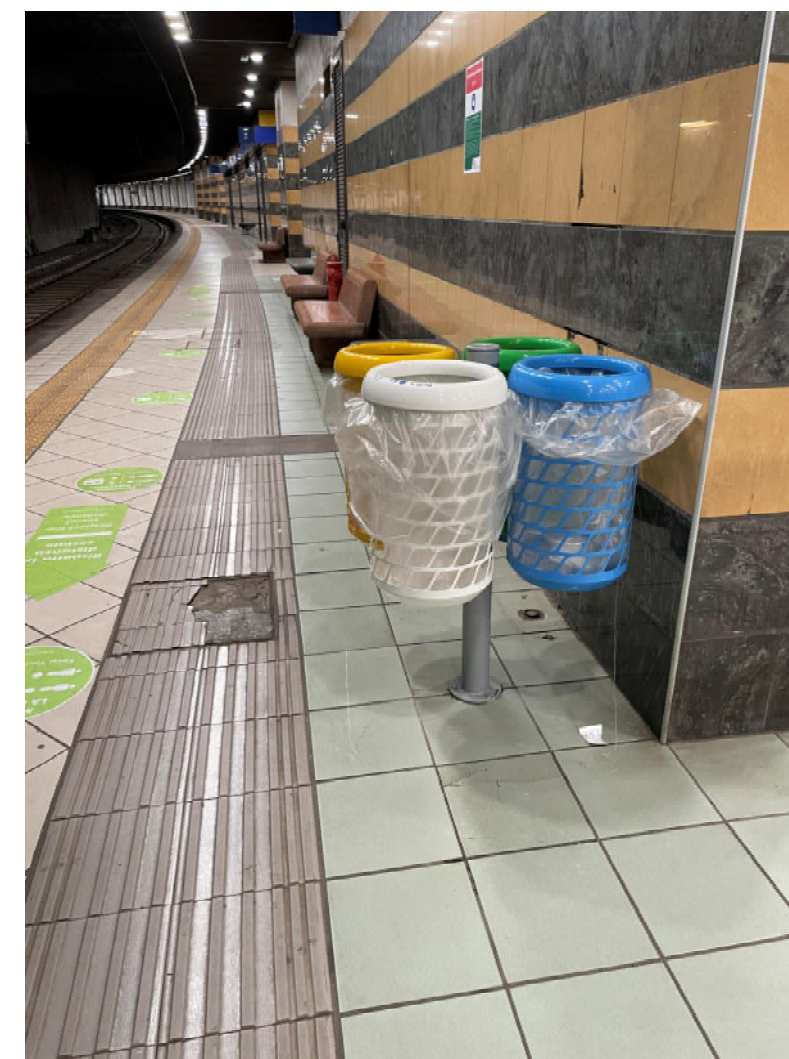


Foto 9'