

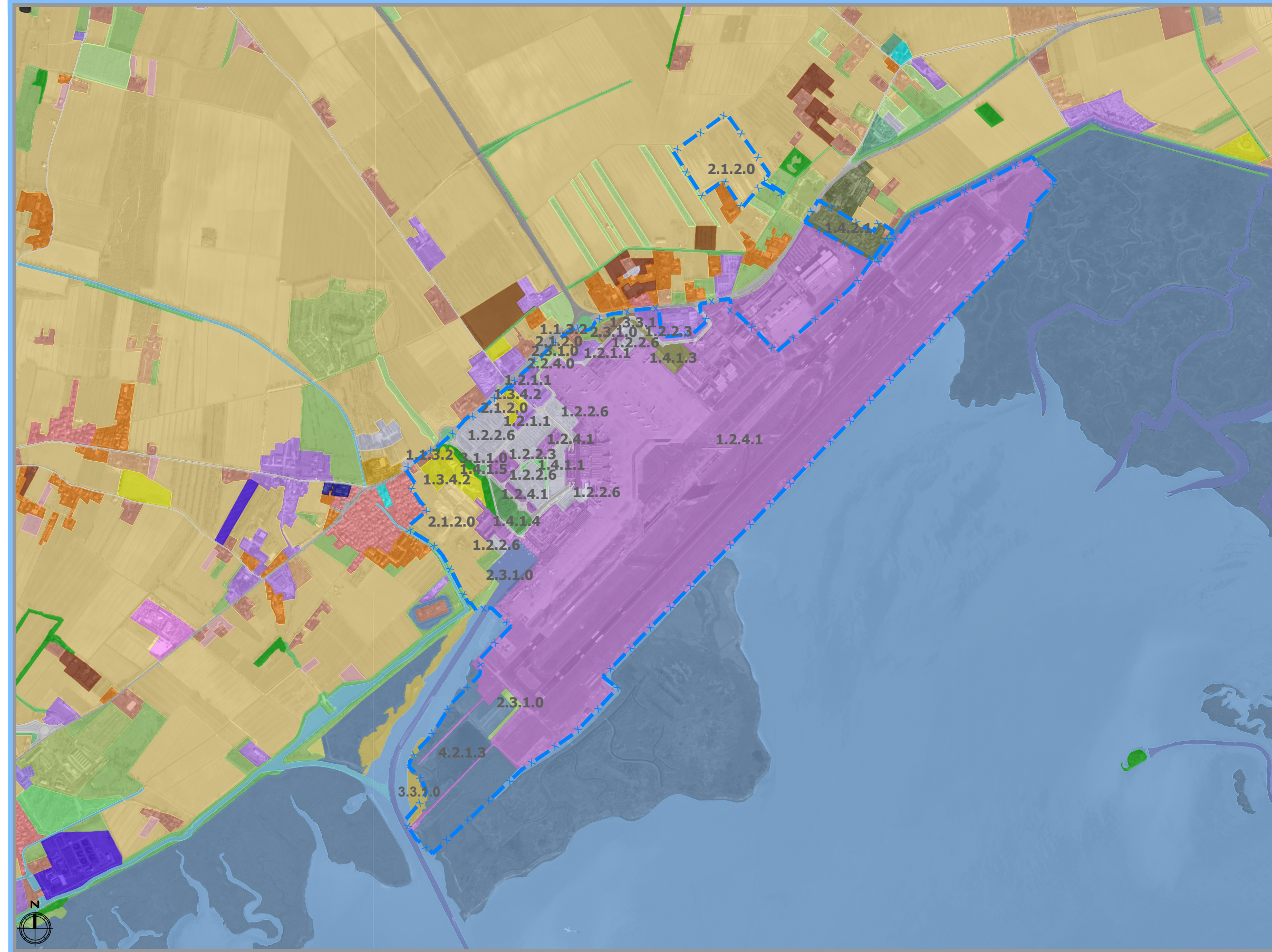
#### LEGENDA

— x — Sedime aeroportuale (Masterplan 2021)

#### Uso del suolo

- 1.1.2.1 - Tessuto urbano discontinuo denso con uso misto (Sup. Art. 50%-80%)
- 1.1.3.2 - Strutture residenziali isolate
- 1.2.1.1 - Aree destinate ad attività industriali e spazi annessi
- 1.2.2.2 - Rete stradale principale e superfici annesse (strade statali)
- 1.2.2.3 - Rete stradale secondaria con territori associati (strade regionali, provinciali, comunali ed altro)
- 1.2.2.6 - Aree adibite a parcheggio
- 1.2.4.1 - Aeroporti civili commerciali
- 1.3.3.1 - Cantieri e spazi in costruzione e scavi
- 1.3.4.2 - Aree in trasformazione
- 1.4.1.1 - Parchi urbani
- 1.4.1.3 - Aree incolte nell'urbano
- 1.4.1.4 - Aree verdi private
- 1.4.1.5 - Aree verdi associate alla viabilità
- 1.4.2.1 - Campeggi\_ strutture turistiche ricettive a bungalows o simili.
- 2.1.2.0 - Terreni arabili in aree irrigue
- 2.2.4.0- Altre colture permanenti
- 2.3.1.0 - Superfici a copertura erbacea, graminacee non soggette a rotazione
- 3.1.1.0 - Bosco di latifoglie
- 3.3.1.0 - Spiagge, dune e sabbie
- 4.2.1.3 - Barene
- 5.2.1.1 - Canali lagunari
- 5.2.1.2 - Specchi lagunari navigabili solo in condizioni di alta marea

*Nota: Per una più semplice lettura, le voci riportate in legenda sono solo quelle insistenti all'interno del sedime aeroportuale.*  
*Fonte: Regione Veneto, Geoportale regionale, Banca dati della Carta della Copertura del Suolo aggiornamento 2020.*  
*Ortofoto ESRI, Wold Imagery (2022)*



**TAV. 08**  
**Carta dell'uso del suolo**

Scala 1:20.000

Data: Maggio 2022