

Legenda

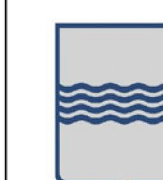
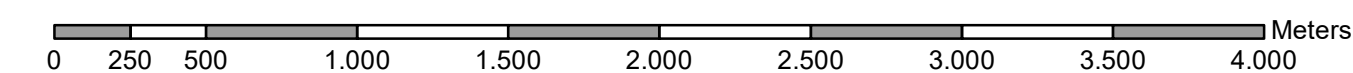
Elementi lineari di progetto

- Cavidotto interrato MT 30 kV interno
- Cavidotto interrato MT 30 kV esterno
- Raccordi AT 380 kV

Elementi poligonali di progetto

- Area impianto
- Ubicazione Stazione Elettrica di Trasformazione della RTN 380/150 kV e Stazione Utente condivisa

1:25.000



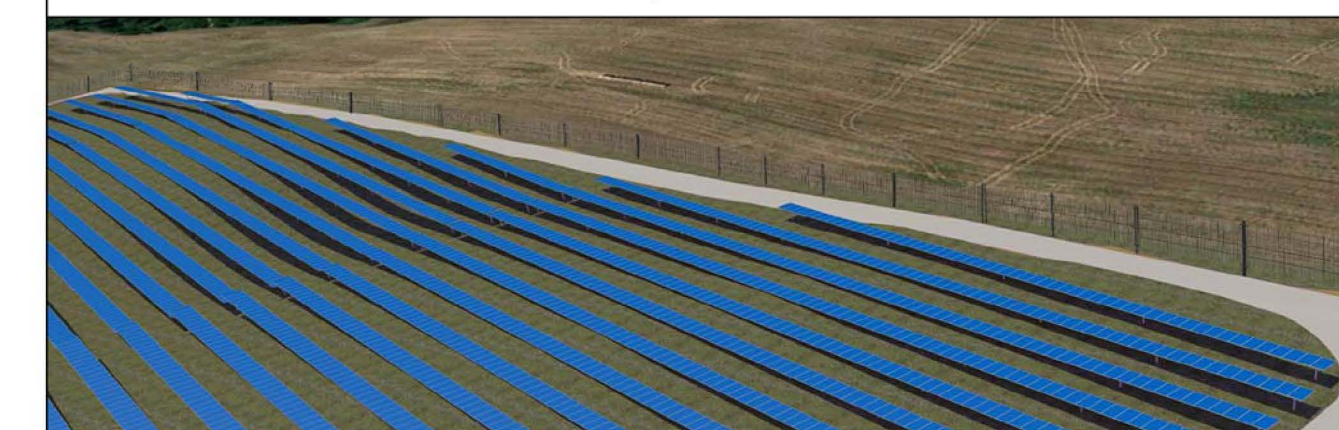
REGIONE BASILICATA
PROVINCIA DI MATERA
COMUNE DI GROTTOLE



AUTORIZZAZIONE UNICA EX D.Lgs 387/2003

INSTALLAZIONE DI UN IMPIANTO DI PRODUZIONE DI ENERGIA DA FONTE SOLARE DENOMINATO "GROTTOLE 3" DI POTENZA IN IMMISSIONE PARI A 20.000,00 kW E POTENZA DI PICCO PARI A 19.996,99 kW

Codice pratica: 202100420



Commissa	Livello prog.	Tipologia	Progressivo
SE220	PD	D	001

DATA	SCALA
Novembre 2021	1:25.000

Titolo elaborato
A.12.a.1-Corografia di inquadramento dell'area

REVISIONI					
REV.	DATA	DESCRIZIONE	ESEGUITO	VERIFICATO	APPROVATO

Progettazione:



STUDIO ENERGY SRL
Via delle Comunicazioni snc
75100 Matera
C/F. P.IVA 0175590775

Tecnici:

Coordinatore:
Geol. Roberto Tommaselli

Collaboratrice:
Geol. Giusy Dimola



Il Proponente:



REN 184 S.R.L.
Salita di Santa Caterina, 2 | S.C. B - 16123 Genova (GE)
C.F. P.IVA 0268629990
LEGALE RAPPRESENTANTE