



REGIONE BASILICATA  
 PROVINCIA DI MATERA  
 COMUNE DI GROTTOLE



**AUTORIZZAZIONE UNICA EX D.Lgs 387/2003**

**INSTALLAZIONE DI UN IMPIANTO DI PRODUZIONE DI ENERGIA DA FONTE SOLARE DENOMINATO "GROTTOLE 3" DI POTENZA IN IMMISSIONE PARI A 20.000,00 kW E POTENZA DI PICCO PARI A 19.996,99 kW**

Codice pratica: 202100420



Codice elaborato

Commissa	Livello prog.	Tipologia	Progressivo
<b>SE220</b>	<b>PD</b>	<b>D</b>	<b>029</b>

DATA	SCALA
Novembre 2021	1:10.000

Titolo elaborato

**A.12.a.21-Planimetria con individuazione di tutte le interferenze**

REVISIONI

REV.	DATA	DESCRIZIONE	ESEGUITO	VERIFICATO	APPROVATO

Progettazione:



**STUDIO ENERGY SRL**  
 Via delle Comunicazioni snc  
 75100 Matera  
 C/F. e P.IVA 01175590775

Tecnici:



**Dott. Ing. Calbi Francesco Rocco**

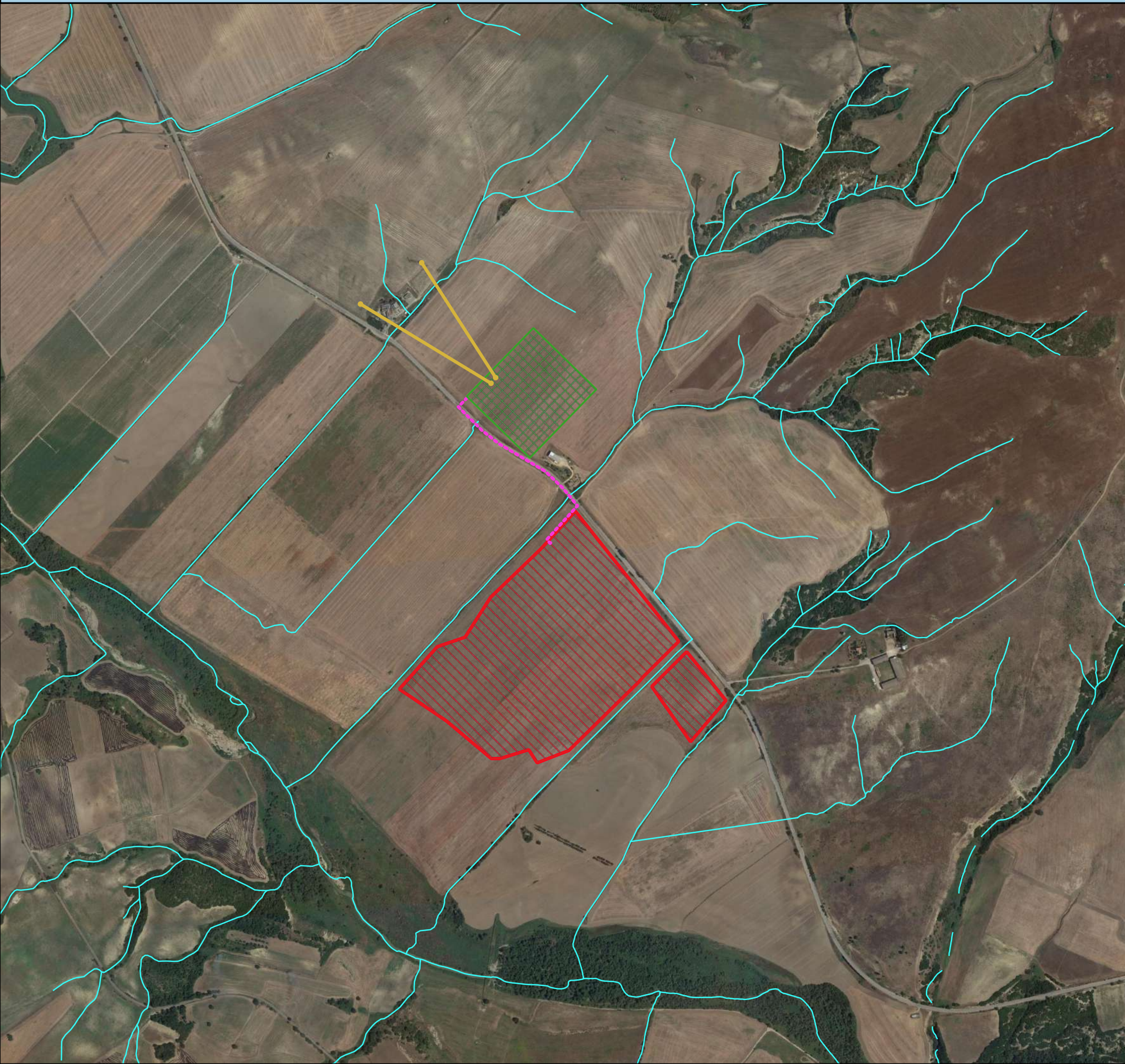
Il Proponente:








REN 184 S.R.L.  
 Salita di Santa Caterina, 2/ISC.B - 16123 Genova (GE)  
 C.F./P.IVA 02686820990

LEGALE RAPPRESENTANTE

# Elementi idrici



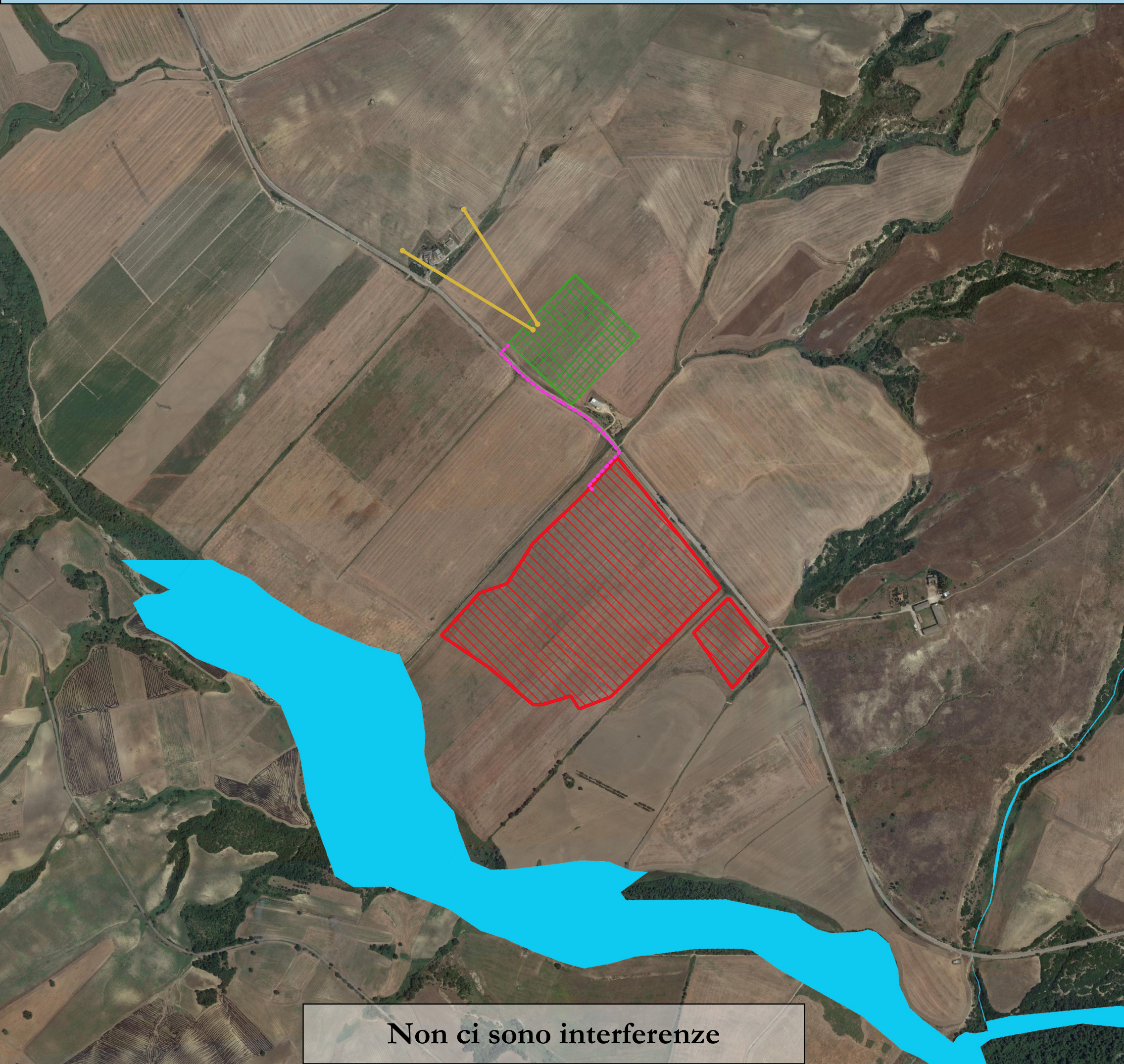
-  Area Impianto
-  Cavidotto interrato MT 30 kV esterno
-  Raccordi AT aerei
-  Ubicazione Stazione Elettrica  
di Trasformazione della RTN 380/150 KV  
e Stazione Utente condivisa
-  Elementi idrici








Scala 1:10000



# AREE DEMANIALI- RAMO IDRICO



-  Area Impianto
-  Cavidotto interrato MT 30 kV esterno
-  Raccordi AT aerei
-  Ubicazione Stazione Elettrica  
di Trasformazione della RTN 380/150 KV  
e Stazione Utente condivisa
-  Acqua

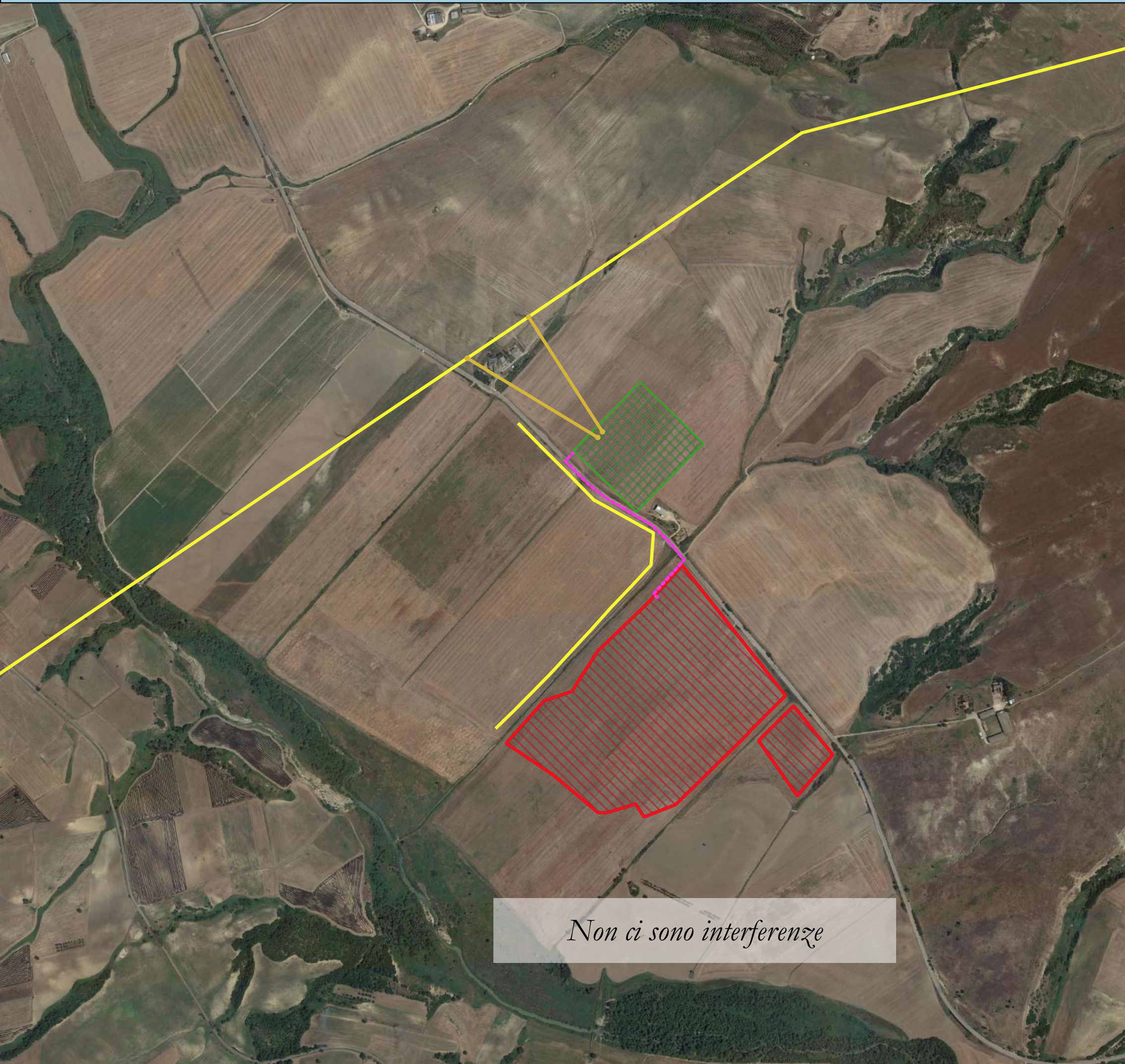







Scala 1:10000



Non ci sono interferenze

# Reti elettriche



-  Area Impianto
-  Cavidotto interrato MT 30 kV esterno
-  Raccordi AT aerei
-  Ubicazione Stazione Elettrica di Trasformazione della RTN 380/150 KV e Stazione Utente condivisa
-  Reti elettriche esistenti

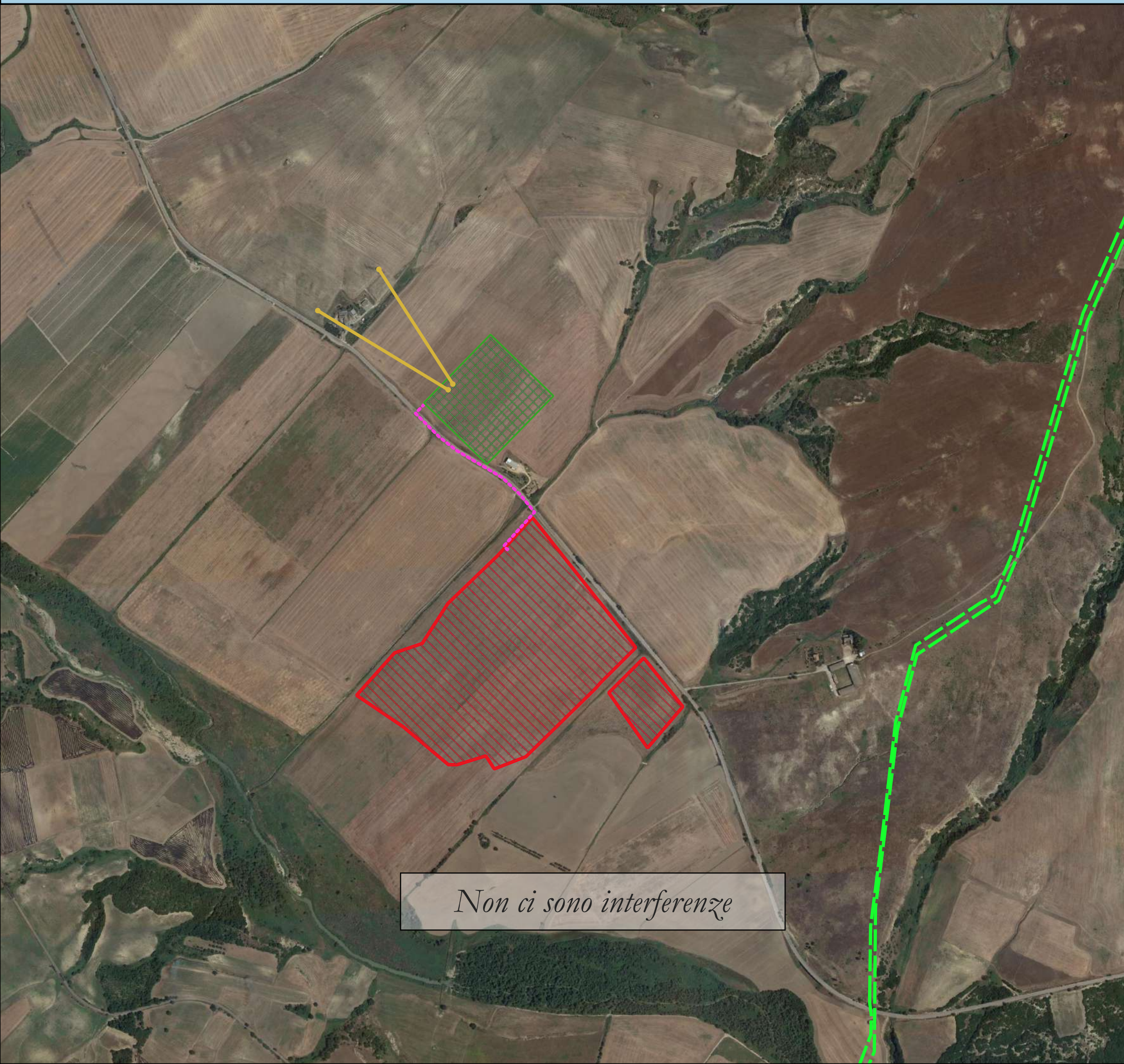







Scala 1:10000

*Non ci sono interferenze*



# Rete gas

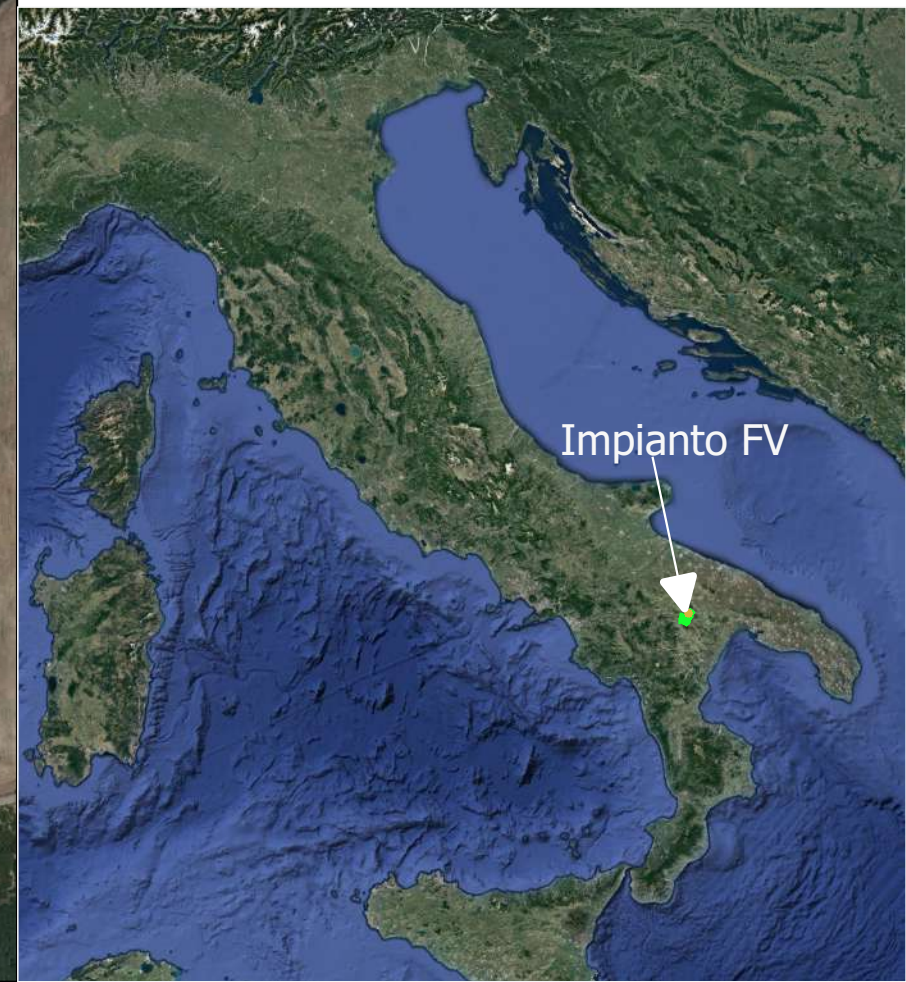


-  Area Impianto
-  Cavidotto interrato MT 30 kV esterno
-  Raccordi AT aerei
-  Ubicazione Stazione Elettrica di Trasformazione della RTN 380/150 KV e Stazione Utente condivisa
-  rete gas

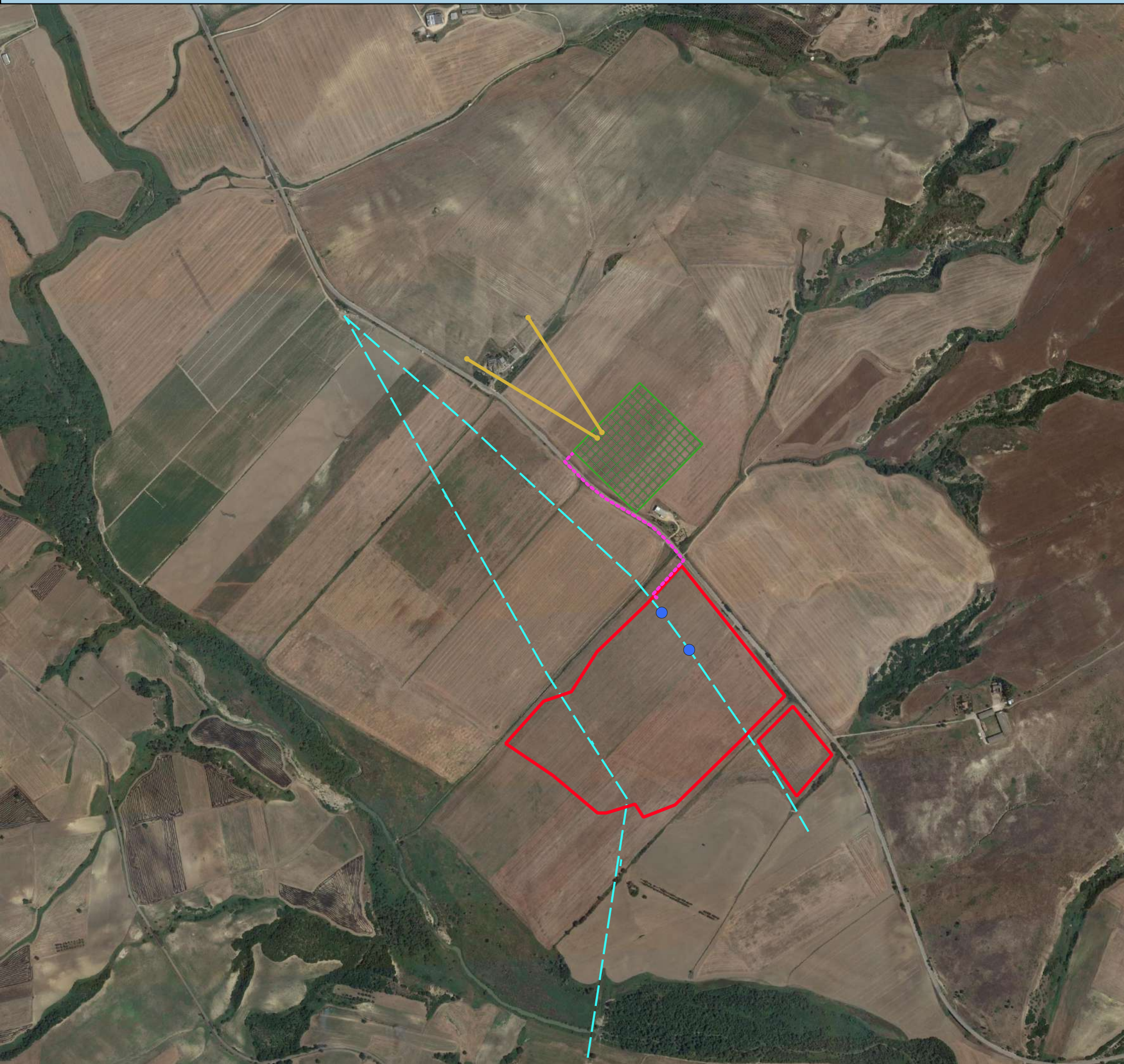


Scala 1:10000

*Non ci sono interferenze*



# Interferenza con le condotte del Consorzio di Bonifica



- Area impianto
- ▣ Ubicazione Stazione Elettrica di Trasformazione della RTN 380/150 KV e Stazione Utente condivisa
- ⋯ Cavidotto interrato MT 30 kV esterno
- Raccordi AT aerei
- - - Condotte del Consorzio di Bonifica della Basilicata
- Bocchette rilevate del Consorzio di Bonifica della Basilicata



Scala 1:10000

