



Codice elaborato		Titolo elaborato	
Comune	Livello prog.	Ipotesi	Progetto
SE220	PD	D	036
DATA	SCALA		
Novembre 2021	1:2.000 - 1:1.000		

REVISIONI					
REV.	DATA	DESCRIZIONE	ESEGUITO	VERIFICATO	APPROVATO

Progettazione:

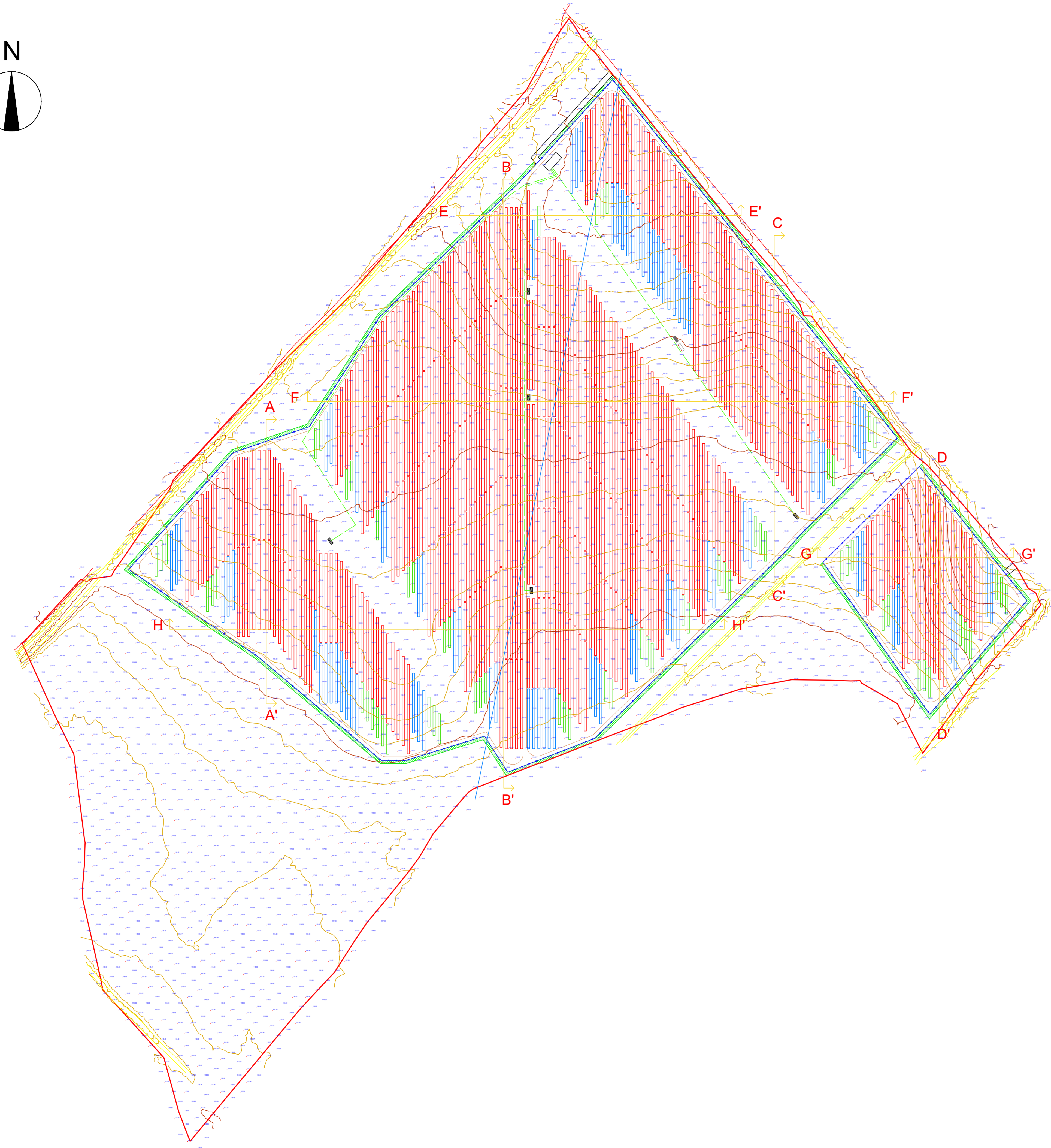
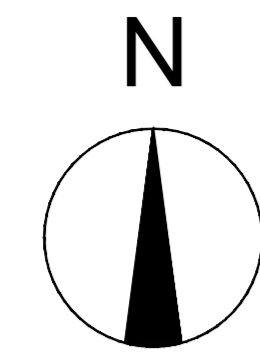
STUDIO ENERGY SRL
 Via delle Comunicazioni snc
 75100 Matera
 C.F. 01699010775

Tecnici:

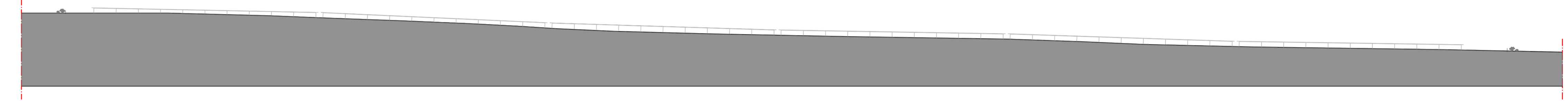
Dot. Ing. Calbi Francesco Rocco

Il Proponente:

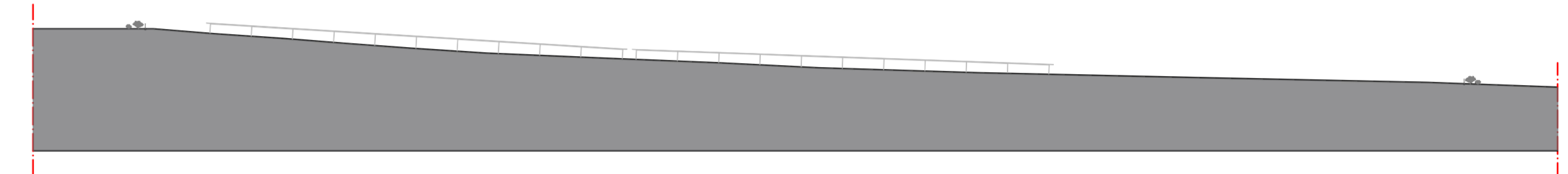
REN 184 S.R.L.
 Salita di Santa Caterina, 21/SC.B - 16123 Genova (GE)
 C.F./P.IVA 0268620990
 LEGALE RAPPRESENTANTE



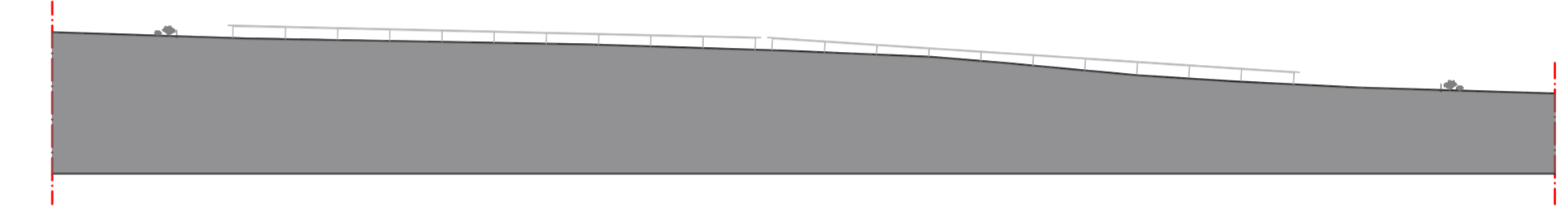
SEZIONE LONGITUDINALE A-A'
 SCALA 1:1000



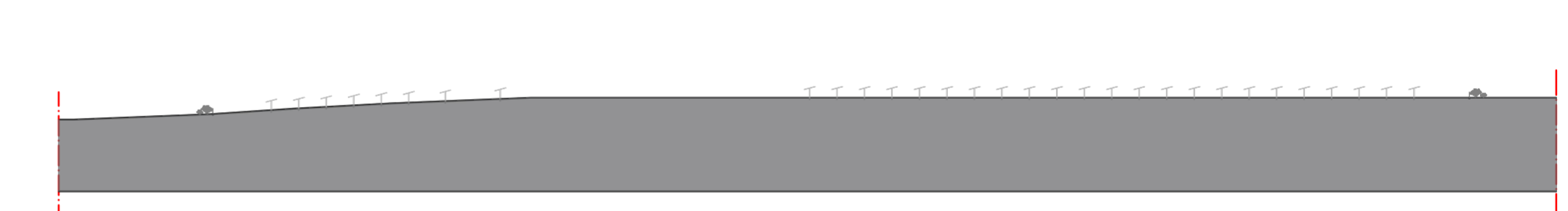
SEZIONE LONGITUDINALE B-B'
 SCALA 1:1000



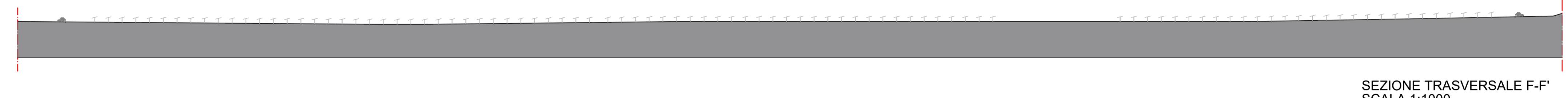
SEZIONE LONGITUDINALE C-C'
 SCALA 1:1000



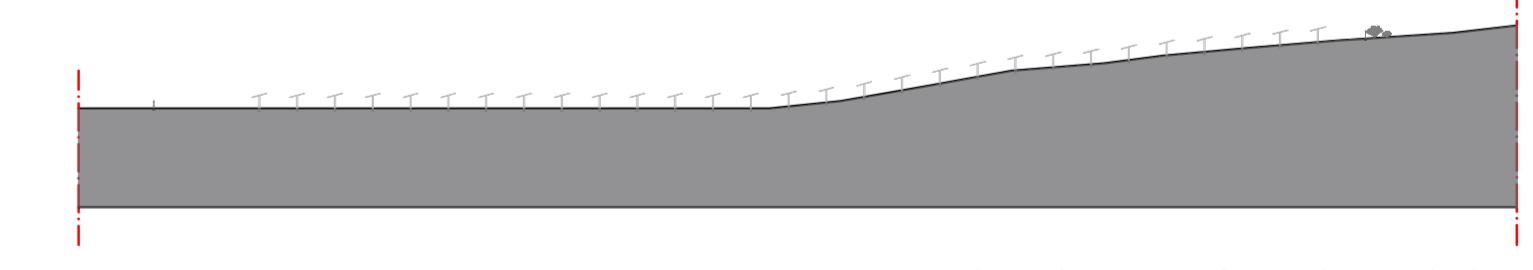
SEZIONE LONGITUDINALE D-D'
 SCALA 1:1000



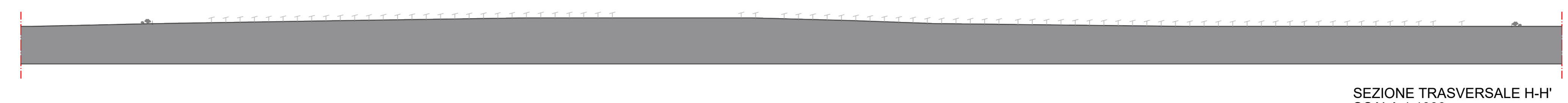
SEZIONE TRASVERSALE E-E'
 SCALA 1:1000



SEZIONE TRASVERSALE F-F'
 SCALA 1:1000



SEZIONE TRASVERSALE G-G'
 SCALA 1:1000



SEZIONE TRASVERSALE H-H'
 SCALA 1:1000