

Legenda

Elementi lineari di progetto

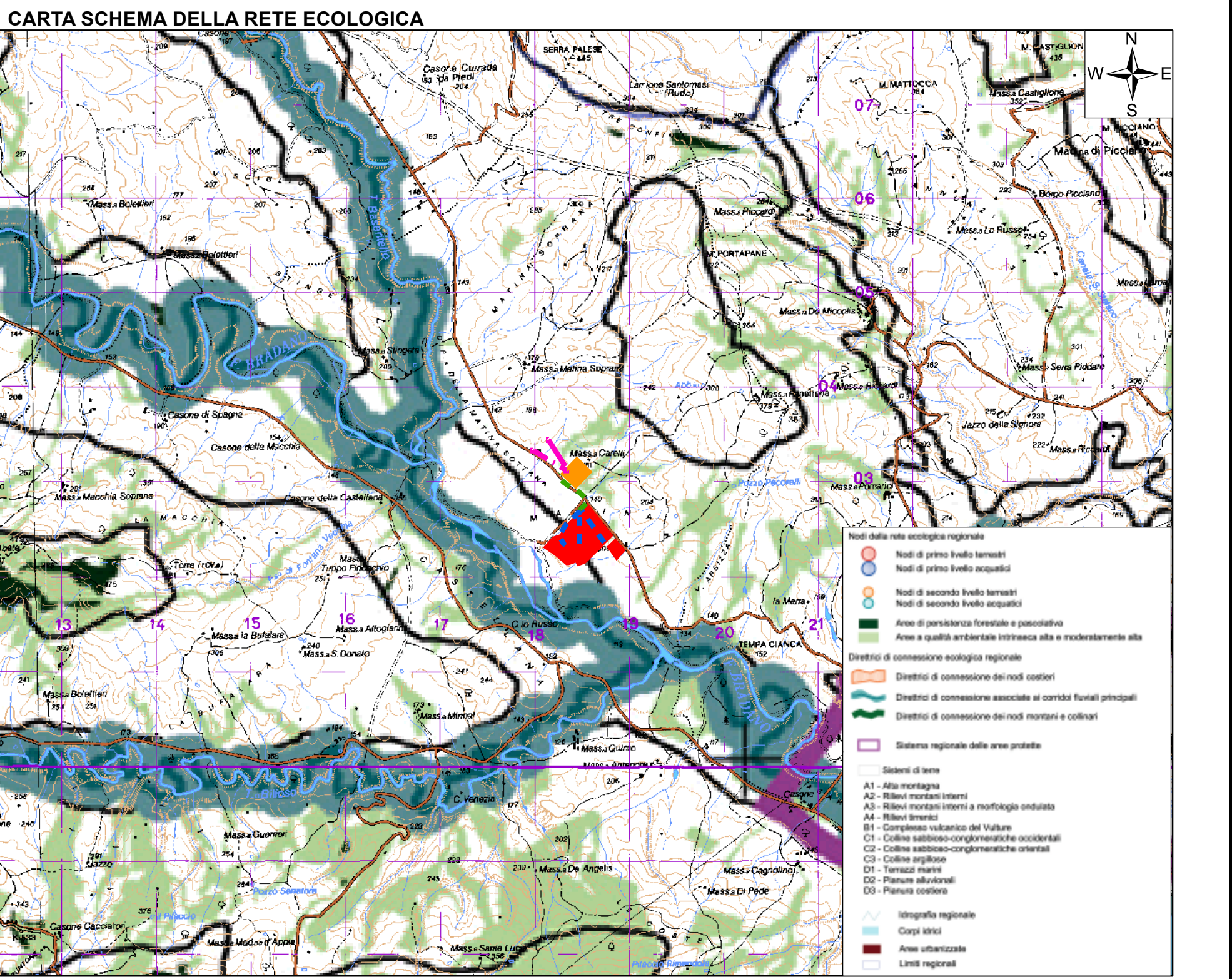
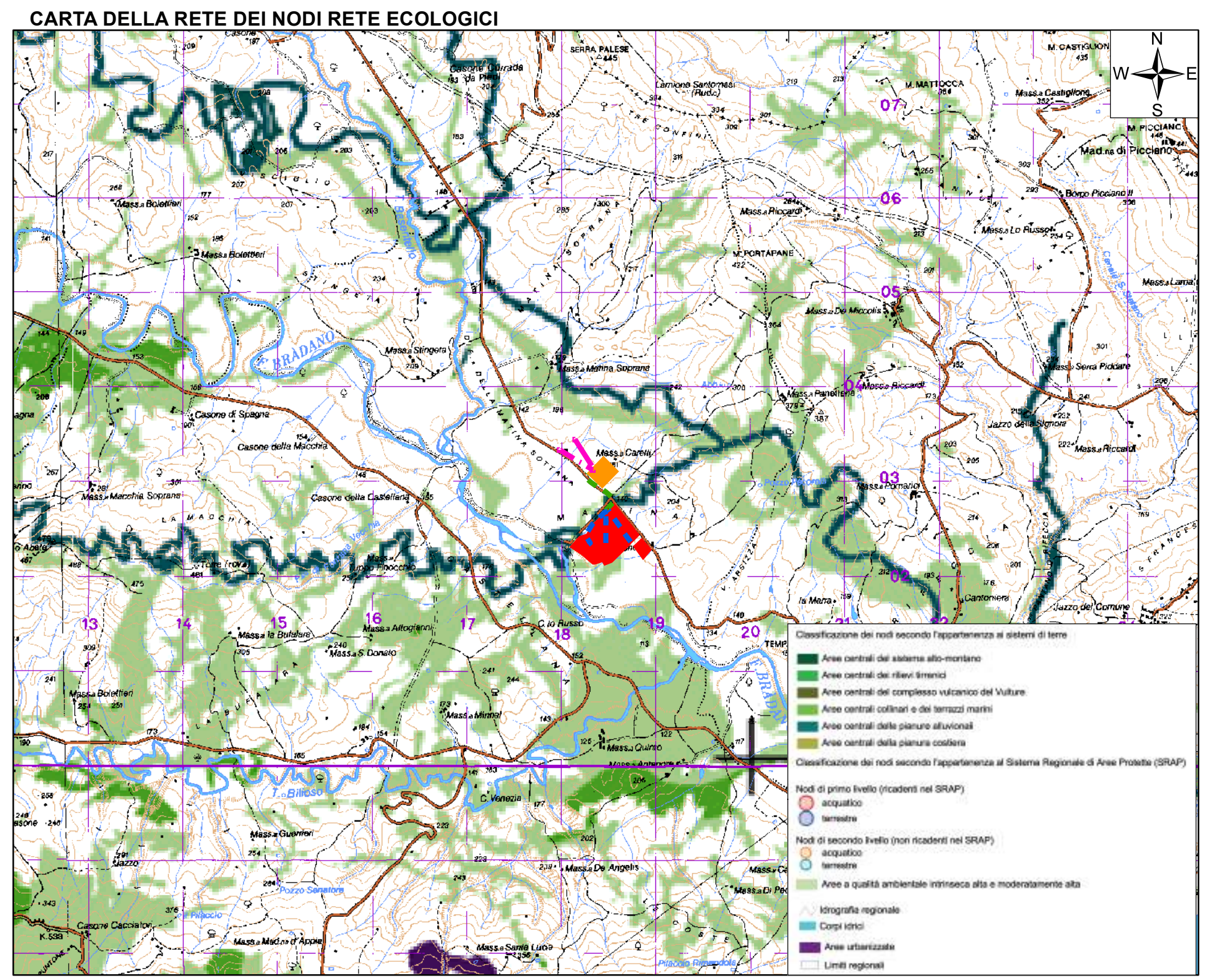
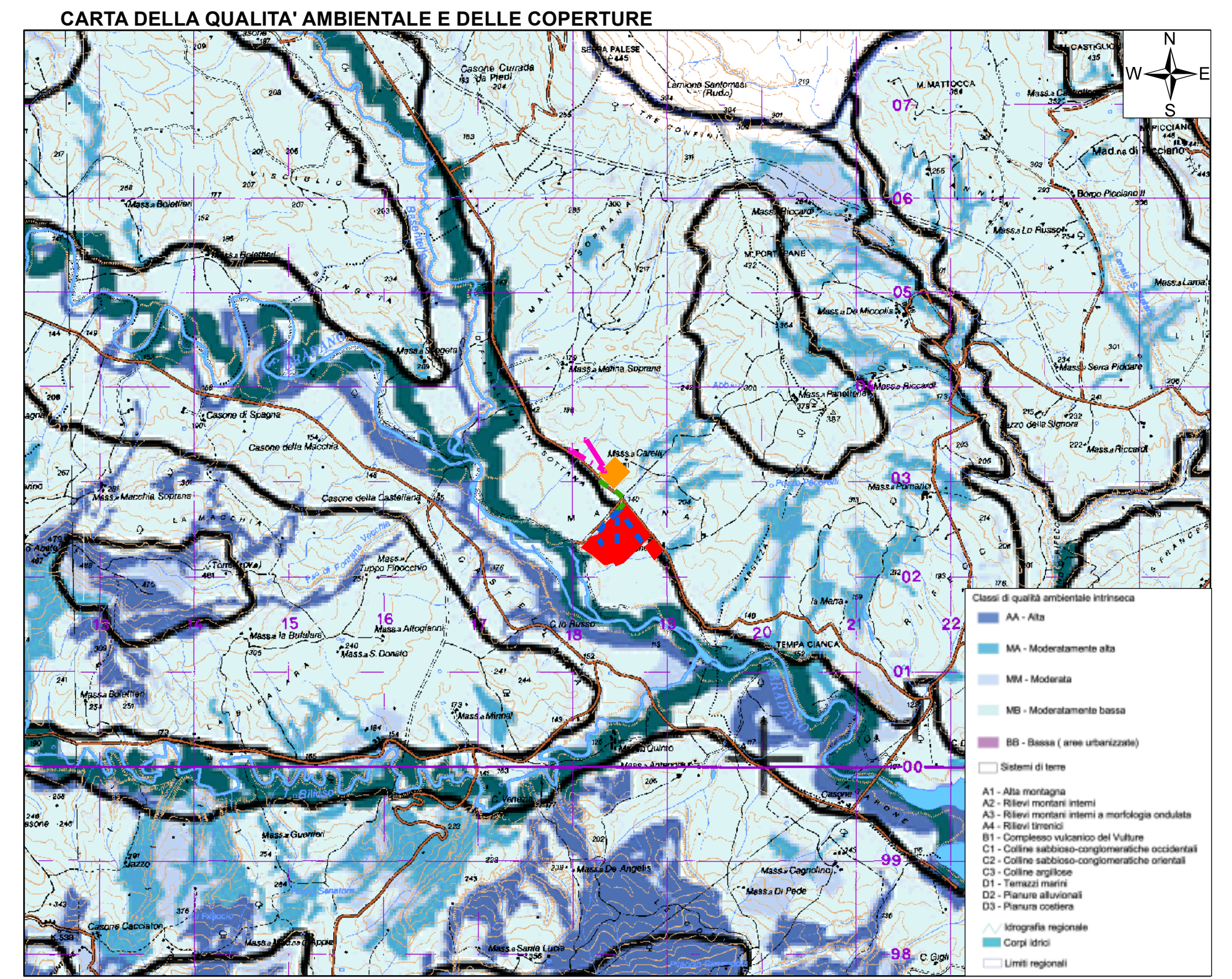
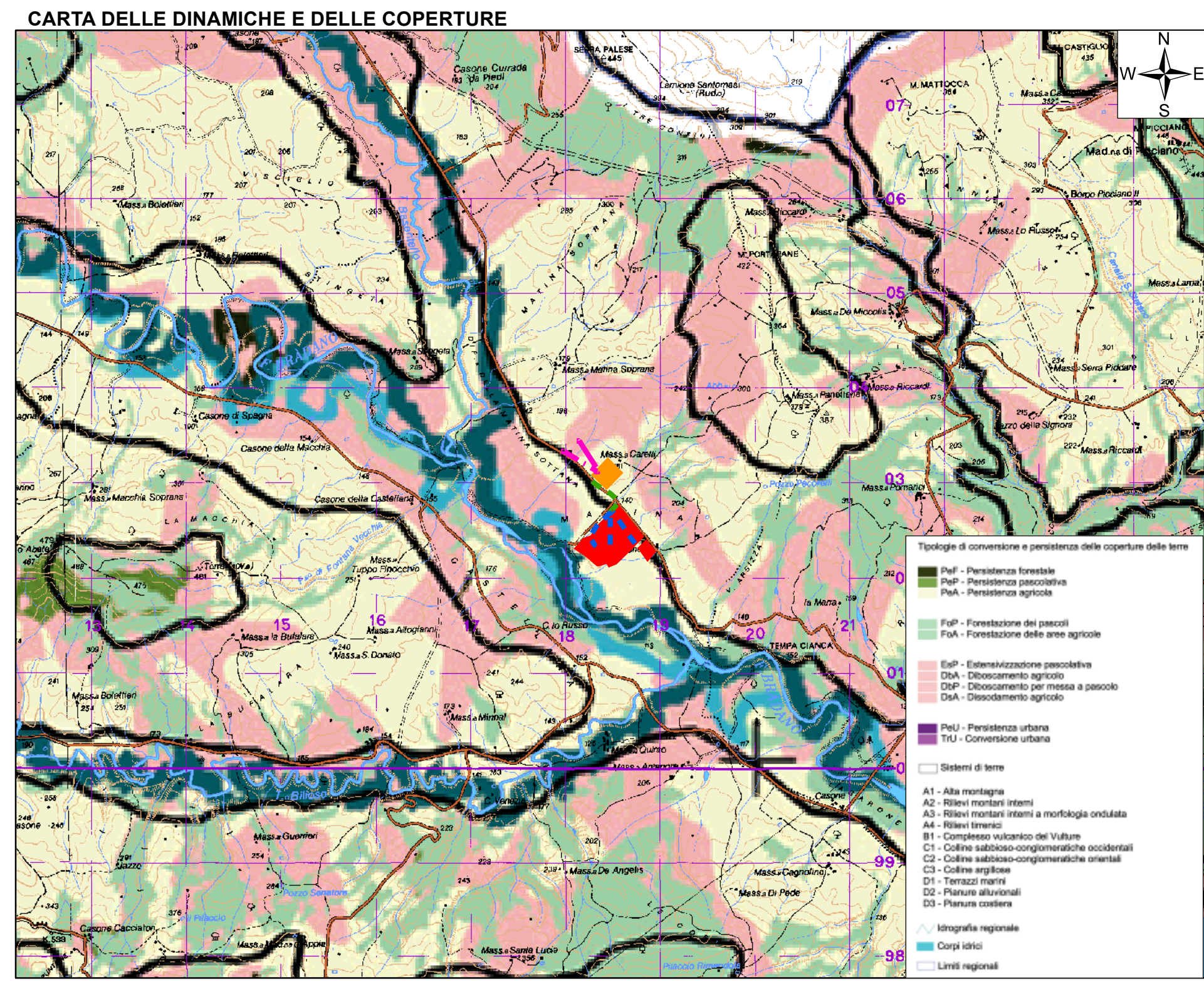
- Cavidotto interrato MT 30 kV interno
- Cavidotto interrato MT 30 kV esterno
- Raccordi AT 380 kV

Elementi poligonali di progetto

- Area impianto
- Ubicazione Stazione Elettrica di Trasformazione della RTN 380/150 KV e Stazione Utente condivisa

Scala 1:50.000

0 400 800 1.600 2.400 3.200 4.000 4.800 5.600 6.400 7.200 8.000 Meters



REGIONE BASILICATA
PROVINCIA DI MATERA
COMUNE DI GROTTOLE

AUTORIZZAZIONE UNICA EX D.Lgs 387/2003
VALUTAZIONE IMPATTO AMBIENTALE EX. ART. 23
D.Lgs 152/2006

INSTALLAZIONE DI UN IMPIANTO DI PRODUZIONE DI ENERGIA DA FONTE SOLARE DENOMINATO "GROTTOLE 3" DI POTENZA IN IMMISSIONE PARI A 20.000,00 kW E POTENZA DI PICCO PARI A 19.996,99 kW - Codice pratica: 202100420

Commissa: SE220 PD D 057
DATA: Novembre 2021
SCALA: 1:50.000

A.13.a.5-Carta delle Rete Ecologica Basilicata

REVISIONI					
REV.	DATA	DESCRIZIONE	ESEGUITO	VERIFICATO	APPROVATO

Progettazione: **STUDIO ENERGY SRL**
Via delle Comunicazioni snc
75100 Matera
C.F. 04874010759/0775

Tecnici:
Coordinatore: **Geol. Roberto Tommaselli**
Collaboratrice: **Geol. Giusy Dimola**

Il Proponente: **REN 184 S.R.L.**
Salita di Santa Caterina, 2 | I.S.C.B. - 16123 Genova (GE)
C.F./P.IVA 02686830990

LEGALE RAPPRESENTANTE