



SOTTOPASSO VIA ZANARDI - SEZIONE A-A



PROSEGUITO VIA ZANARDI - SEZIONE B-B



IMBOCCO VIA ZANARDI - DA SUD OVEST VERSO NORD



IMBOCCO SOTTOPASSO - DA SUD OVEST VERSO NORD



IMBOCCO ROTATORIA VIA ZANARDI - VIA DEL TRAGHETTO



IMBOCCO ROTATORIA VIA ZANARDI - SEZIONE C-C

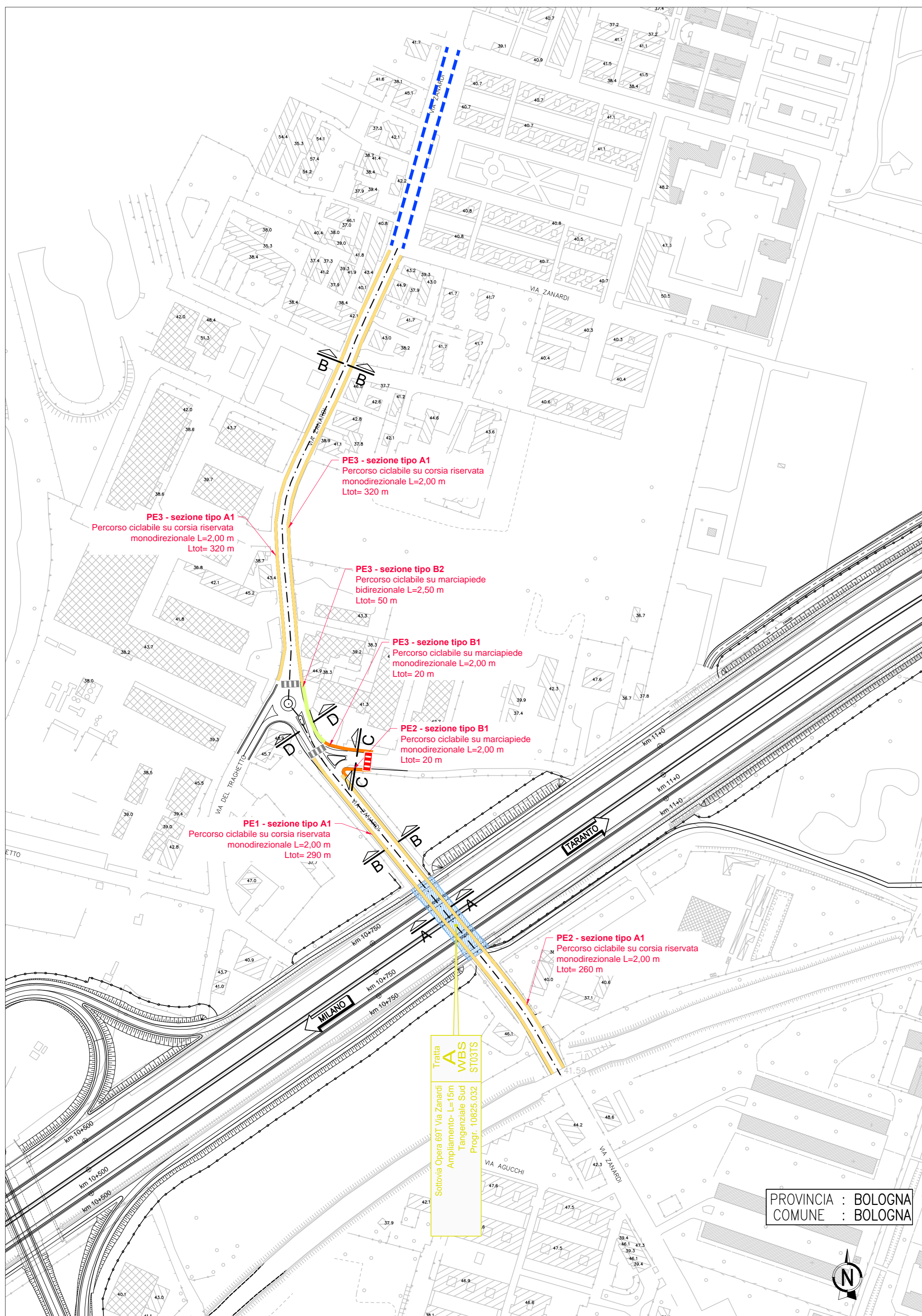


PROSEGUITO VIA ZANARDI - DIREZIONE NORD

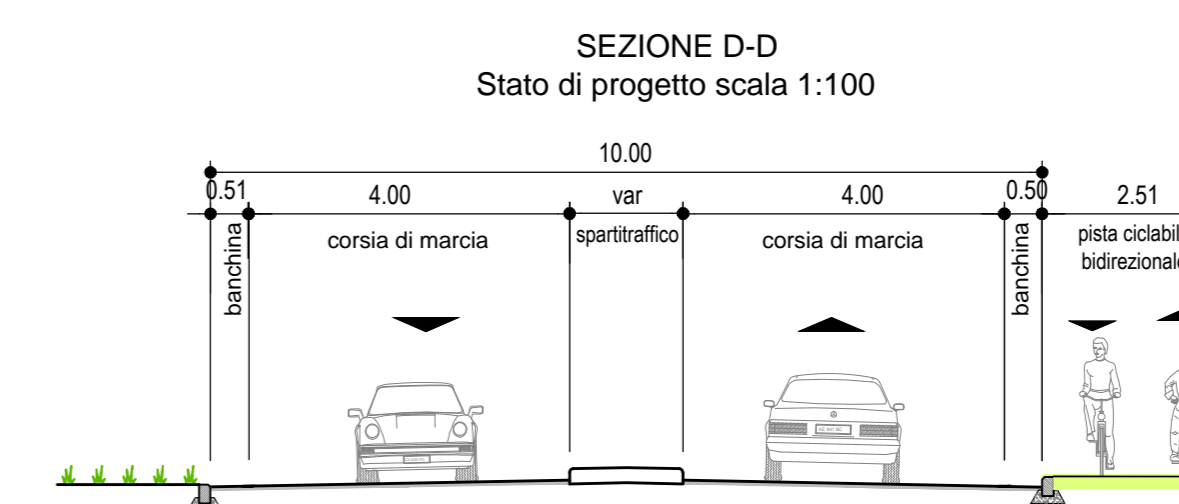
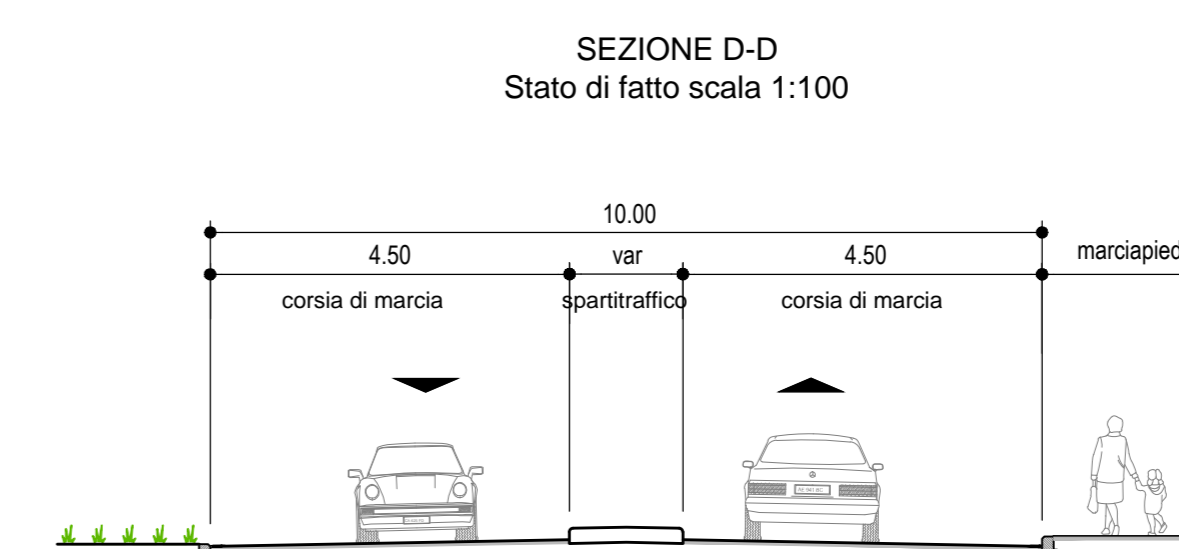
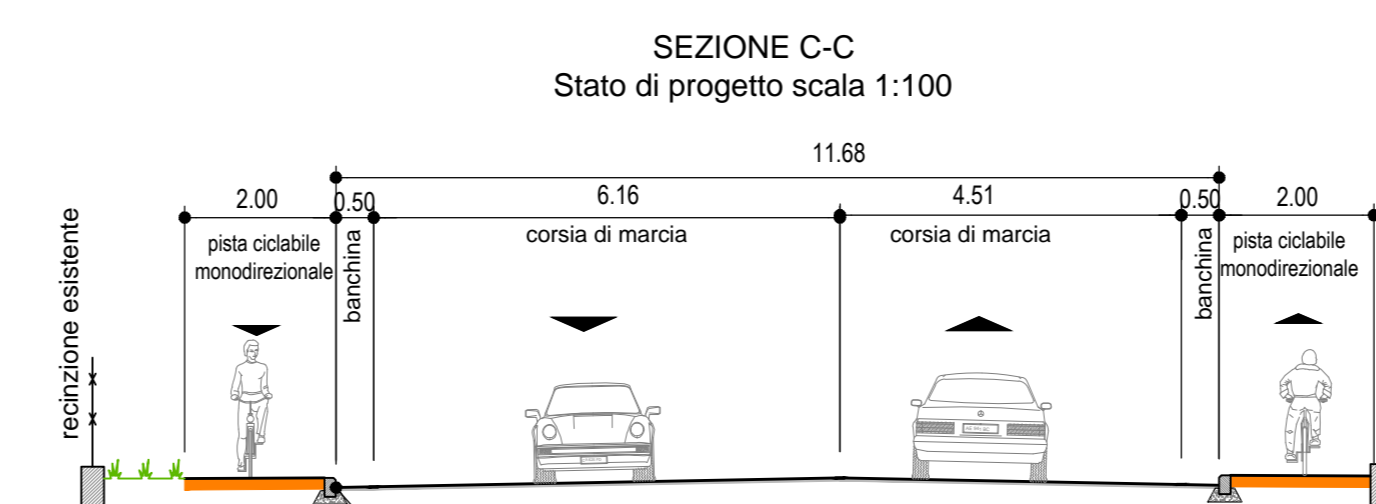
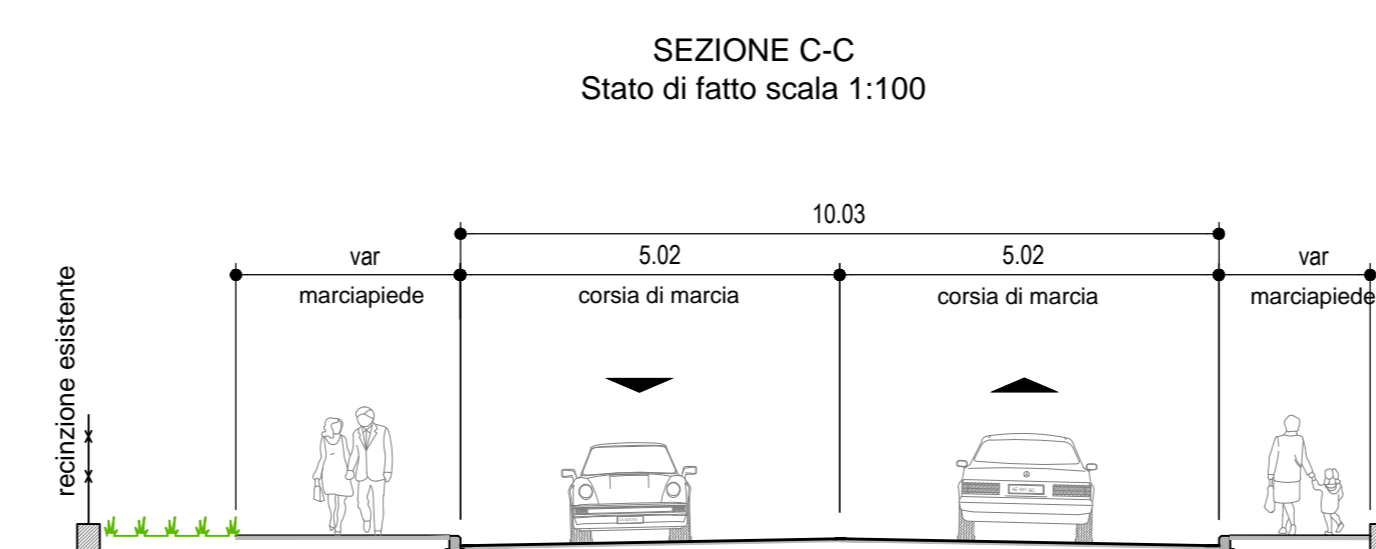
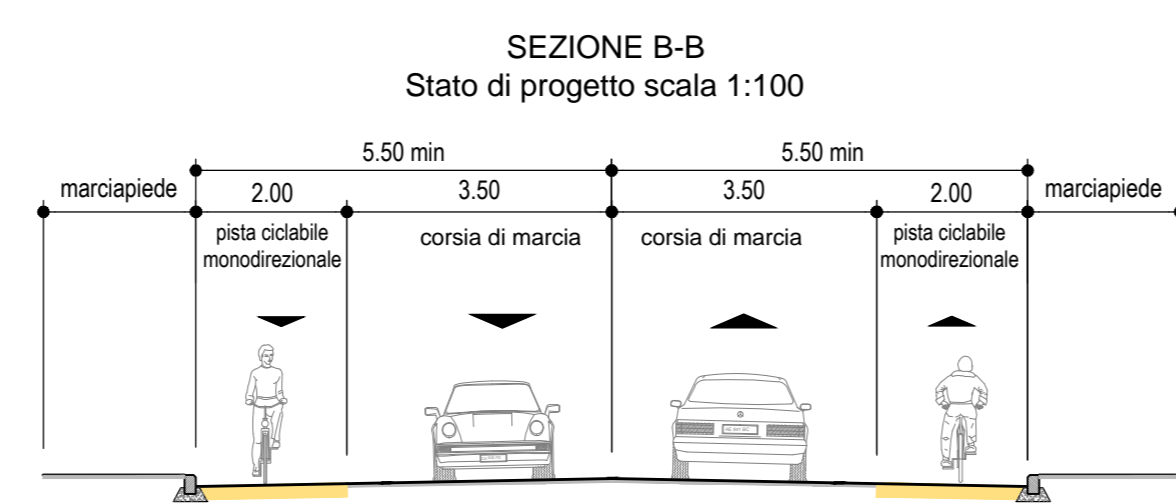
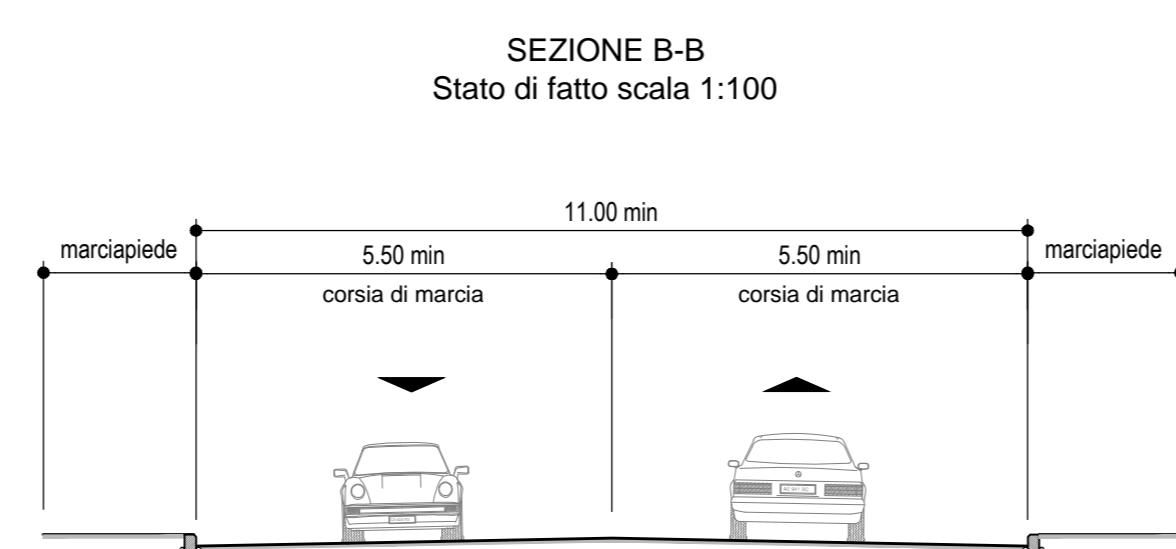
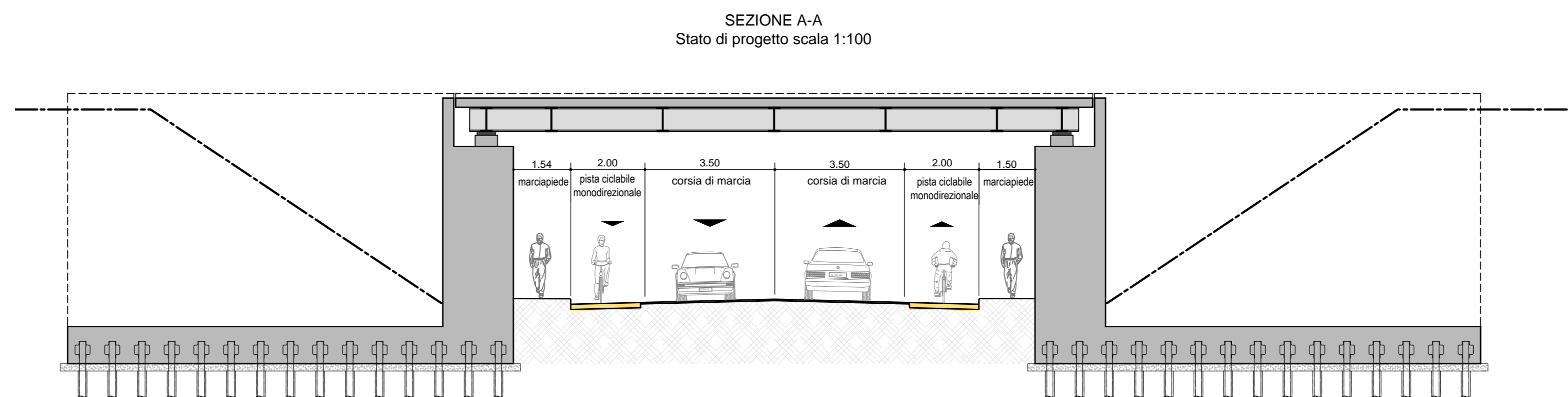
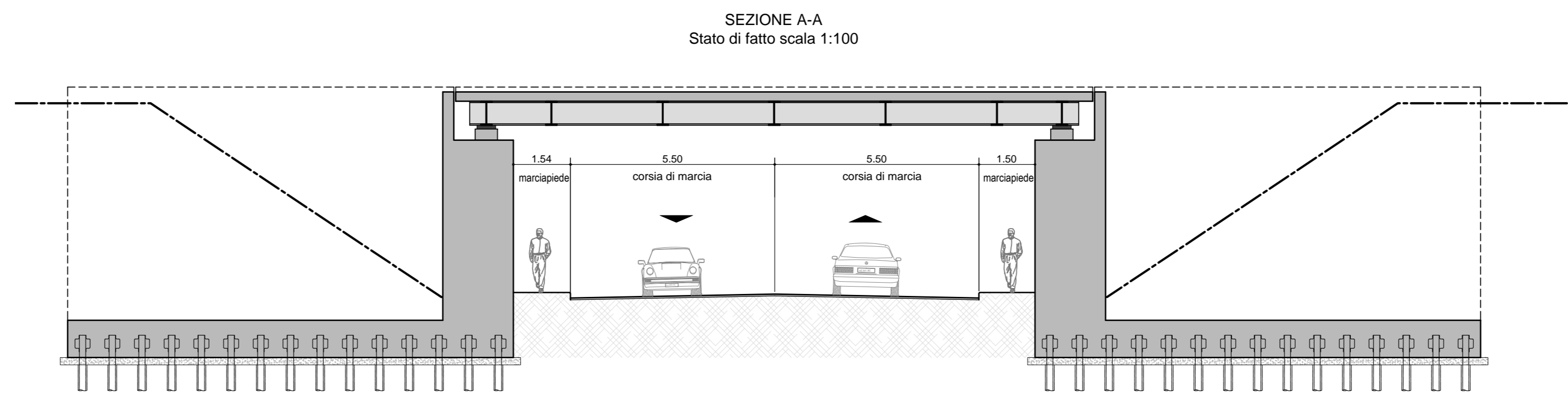


RICONGIUNGIMENTO PISTA CICLABILE ESISTENTE - DIREZIONE NORD

LEGENDA	
<b>PERCORSO CICLABILE MONODIREZIONALE</b>	
<span style="color: orange;">—</span>	Percorso su corsia riservata - sezione tipo A1
<span style="color: yellow;">—</span>	Percorso su marciapiede - sezione tipo B1 (*)
<span style="color: red;">—</span>	Percorso su sede separata - sezione tipo C1
Larghezza minima 2,00 m Larghezza standard 2,50 m Larghezza ottimale 3,00 m	
<b>PERCORSO CICLABILE BIDIREZIONALE</b>	
<span style="color: blue;">—</span>	Percorso su corsia riservata - sezione tipo A2
<span style="color: green;">—</span>	Percorso su marciapiede - sezione tipo B2 (*)
<span style="color: lightgreen;">—</span>	Percorso su sede separata - sezione tipo C2
Larghezza minima 2,50 m Larghezza standard 3,00 m Larghezza ottimale 4,00 m	
(*) Percorso promiscuo	
<span style="color: black;">—</span>	Asse stradale
<span style="color: blue;">—</span>	Percorsi esistenti
<span style="color: red;">—</span>	Altri percorsi in progetto
<span style="color: red;">    </span>	Attraversamento ciclopedonale in progetto
<span style="color: grey;">    </span>	Attraversamento ciclopedonale esistente



PLANIMETRIA DI PROGETTO - scala 1:2000



PLANIMETRIA DI INQUADRAMENTO scala 1:10.000

**autostrade** // per l'italia

**AUTOSTRADA (A14) : BOLOGNA-BARI-TARANTO**  
TRATTO: BOLOGNA BORGO PANIGALE - BOLOGNA SAN LAZZARO

**POTENZIAMENTO DEL SISTEMA TANGENZIALE DI BOLOGNA**  
**TRA BORGO PANIGALE E SAN LAZZARO**

PROGETTO DEFINITIVO

A1 - CORPO AUTOSTRADALE

PARTE STRADALE

PISTE CICLABILI

PERCORSI ZANARDI (PE1-PE2-PE3)  
PLANIMETRIA DI PROGETTO E SEZIONI TRASVERSALI TIPO

<b>IL PROGETTISTA SPECIALISTICO</b> Ing. Giulio Ghizzi Ord. Ingg. Milano N. 202/06			<b>IL RESPONSABILE INTORAZIONE PRESTAZIONI SPECIALISTICHE</b> Ing. Raffaele Rinaldesi Ord. Ingg. Modena N. 41/068			<b>IL DIRETTORE TECNICO</b> Ing. Orlando Mazzoli Ord. Ingg. Pavia N. 143/6					
<b>RESPONSABILE STUDIO ARRETRATO</b> <b>ING. ANDRÈ BIGNARDI</b>						<b>PROGETTAZIONE NUOVE OPERE AUTOSTRADALI</b>					
INFORMAZIONE PROGETTO						CODICE IDENTIFICATIVO					
Codice Comune			Tipo di intervento			Finalità			Intervento di		
00			00			00			00		
111442001PD0000000000000000ST4000-1						00					
PROJECT MANAGER: Ing. Giulio Ghizzi Ord. Ingg. Pavia N. 1788						SUPPORTO SPECIALISTICO:					
REDAZIONE						VERIFICAZIONE					
REDAZIONE						VERIFICAZIONE					
REDAZIONE						VERIFICAZIONE					
REDAZIONE						VERIFICAZIONE					

VISTO DEL COMMITENTE  
**autostrade** // per l'italia

VISTO DEL CONCESSIONARIO  
Ministero delle Infrastrutture e dei Trasporti