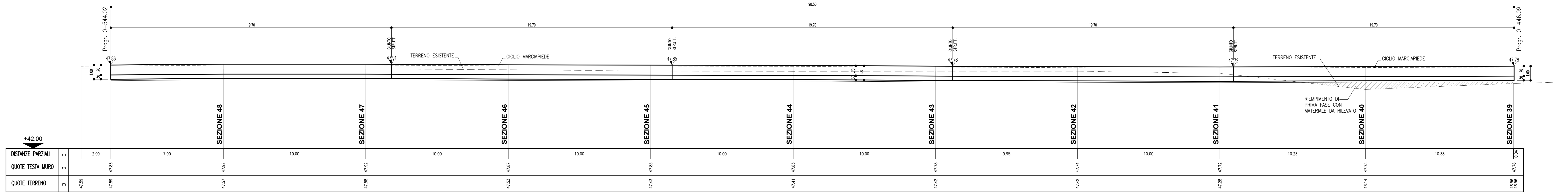
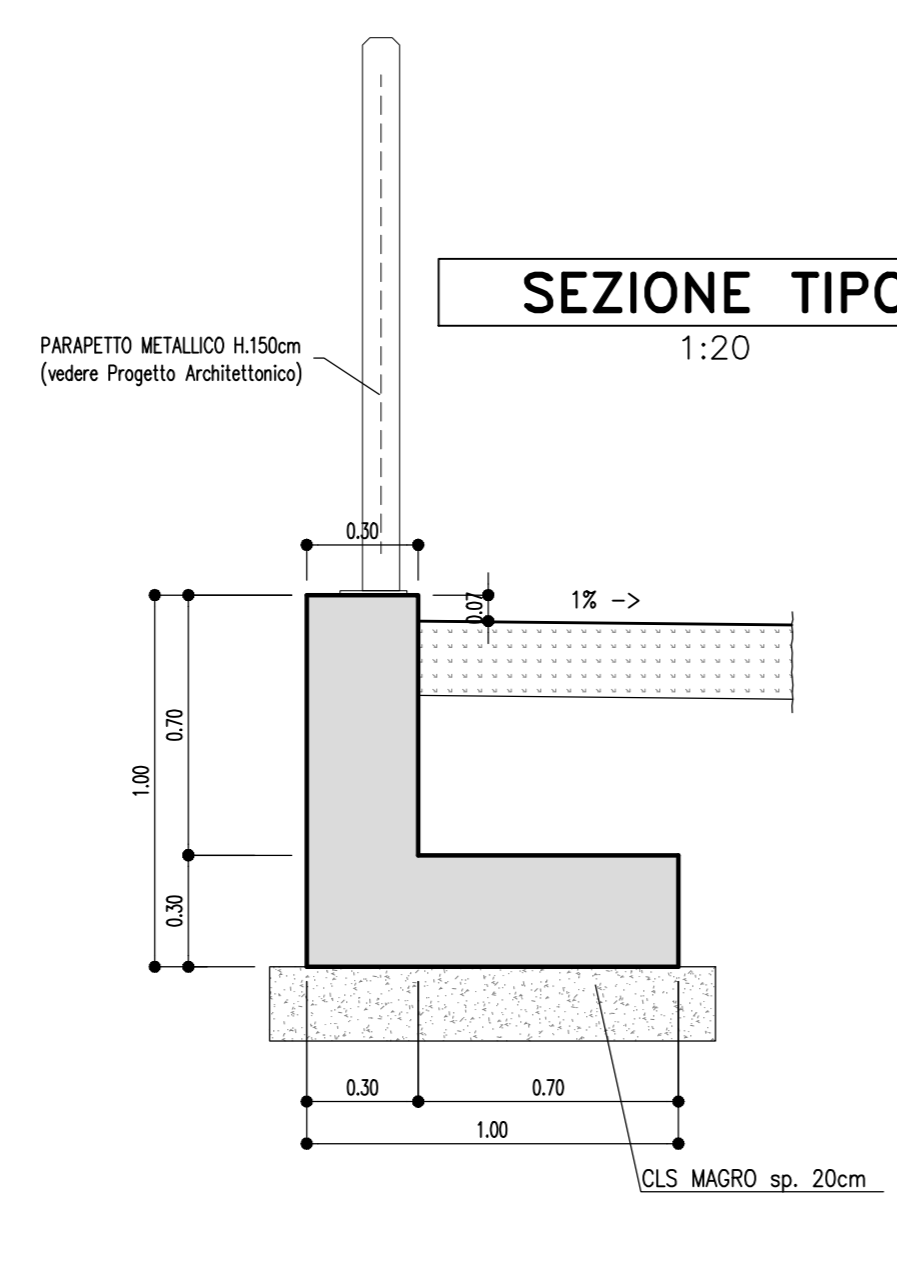
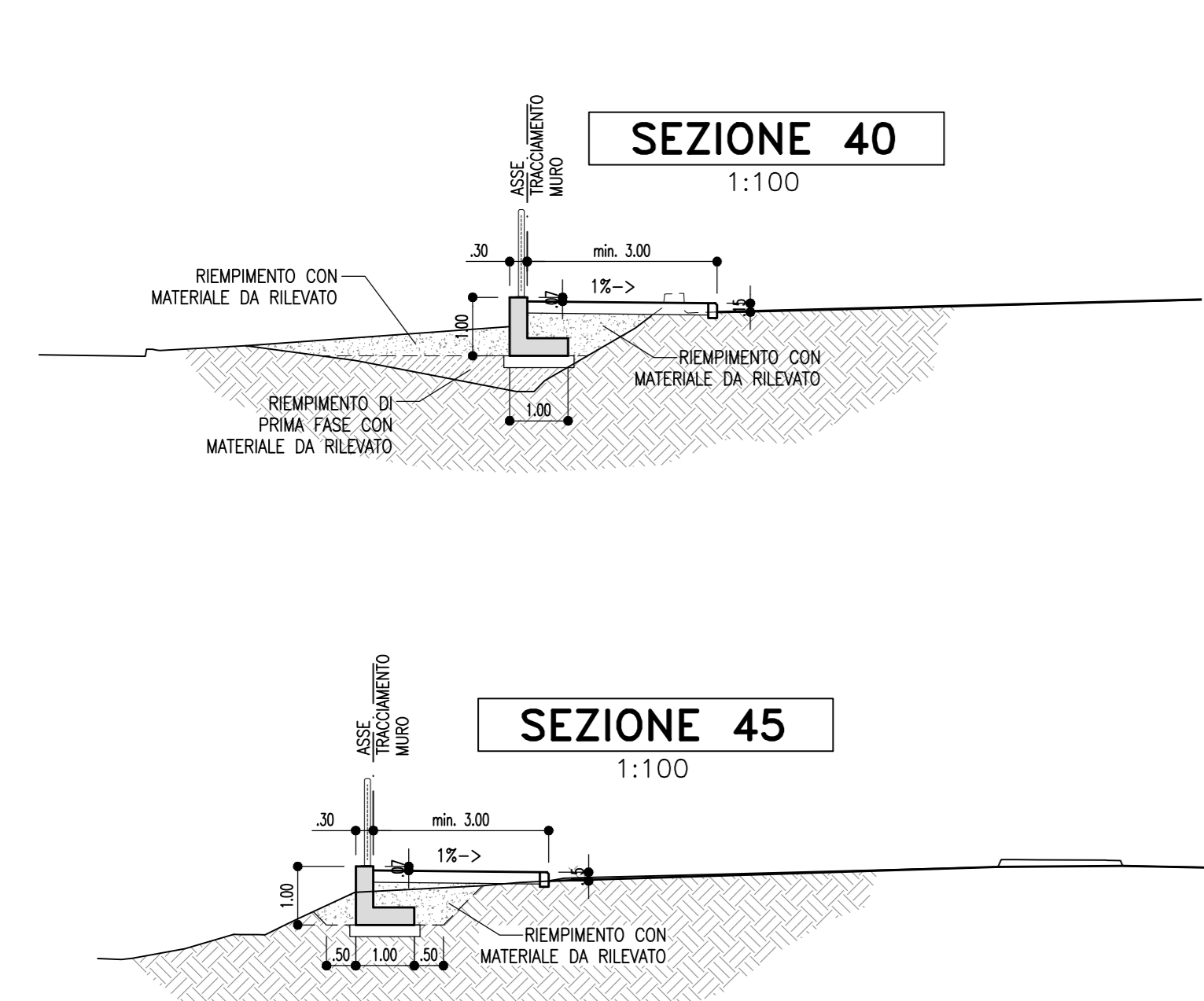


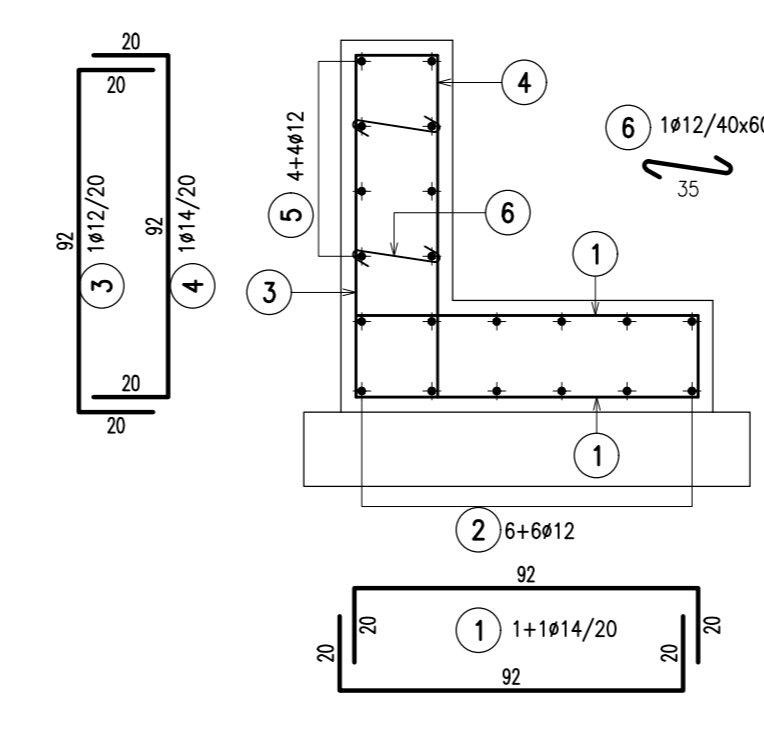
PROSPETTO MURO  
1:100



DISTANZE PARZIALI	m	
QUOTE TESTA MURO	E	m
QUOTE TERRENO	E	m



SEZIONE TIPO  
1:20



**TABELLA FERRI**

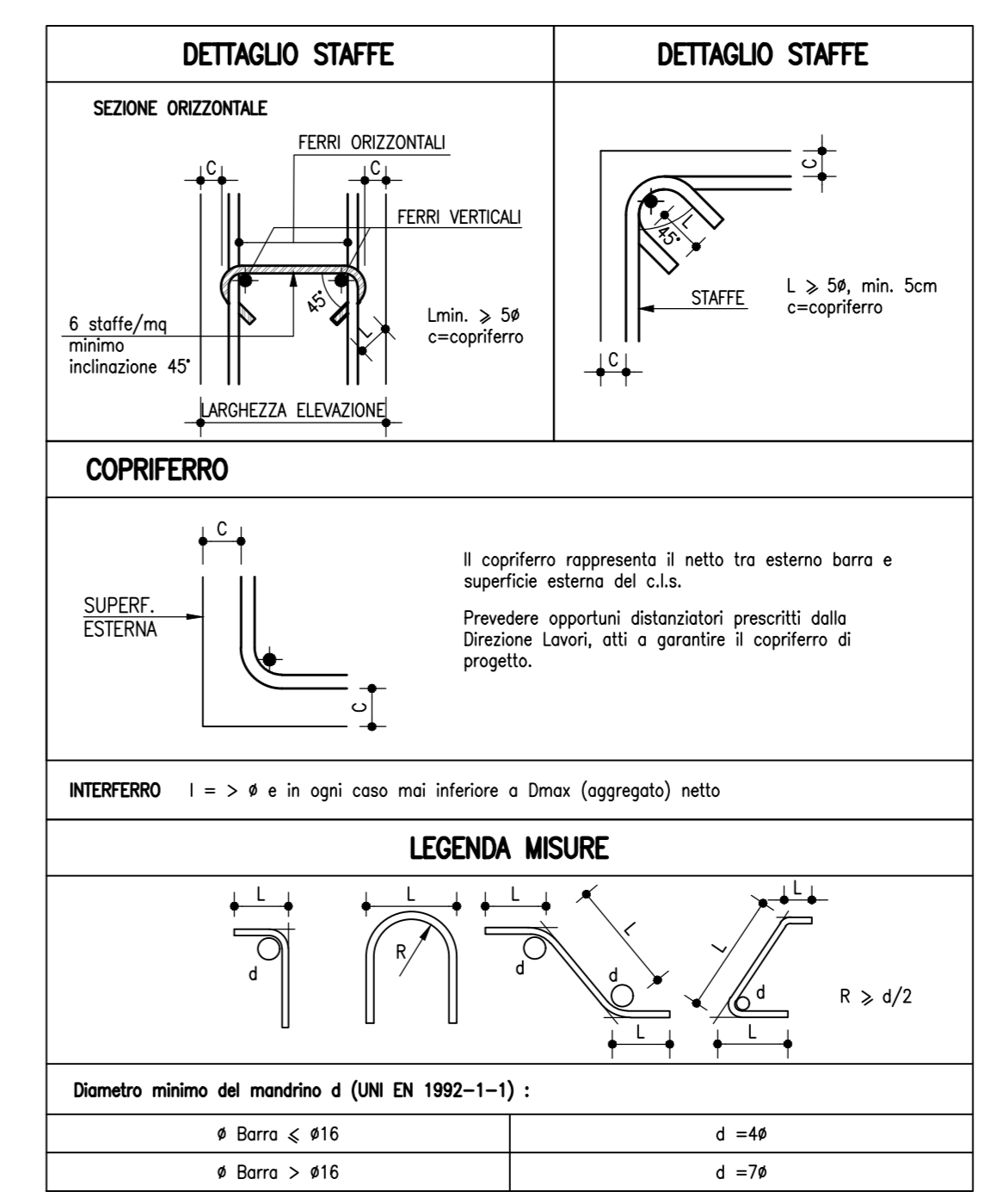
MARKA	Ø mm	LUNGHEZZA UNITARIA m	N. CONCII	LUNGHEZZA TOTALE m	SACCAMA cm	NOTE
1	14	198	1	261.36	30	
2	12	12	20.65	247.80	20	
3	12	99	1.32	130.68	30	
4	14	99	1.32	130.68	30	
5	12	8	20.65	165.20	20	
6	12	66	0.35	23.10	30	
DIAMETRI (mm.)				12	14	
PESO UNITARIO (Kg./m.)				0.888	1.208	
LUNGHEZZA TOTALE (m.)				566.78	392.04	
PESO PER DIAMETRI (Kg.)				503.30	473.58	
PESO TOTALE (Kg.)						976.88

N.B. : IL PESO TOTALE E' RIFERITO AL SINGOLO CONCIO DI 19.70m

**TABELLA MATERIALI**

PER QUANTO NON SPECIFICATO NEL SEQUITO, IN PARTICOLARE RELATIVAMENTE ALLE CARATTERISTICHE DEI MATERIALI ALLE SPECIFICHE PER L'ESECUZIONE DEI LAVORI ED AI CONTROLLI DA ESEGUIRE, SI DOVRA' FARE RIFERIMENTO ALLE NORME TECNICHE D'APPALTO.

<b>MAGLIONE DI SOTTOPONDO</b> - Classe di resistenza minima C12/15	<b>CALCESTRUZZO PER PREFABRICATI</b> - Classe di resistenza C12/15
<b>BILASTRE E PREDALLES</b> - Classe di resistenza minima C12/15	<b>CALCESTRUZZO (EN206 - CNR-UNI11104)</b> - Classe di resistenza minima C25/30 - Classe di esposizione XC2 - Copriferro nominale (EN1992-1-1) 30mm
<b>PALI</b> - Classe di resistenza minima C25/30 - Classe di esposizione XC2 - Copriferro nominale (EN1992-1-1) 40mm	<b>ELEMENTI A PANNELLO</b> - Classe di resistenza minima C35/45 - Classe di esposizione XC2 - Copriferro nominale (EN1992-1-1) 30mm
<b>COROLI PARETE</b> - Classe di resistenza minima C25/30 - Classe di esposizione XC2 - Copriferro nominale (EN1992-1-1) 40mm	<b>FONDAZIONI MURI</b> - Classe di resistenza minima C28/35 - Classe di esposizione XC2 - Copriferro nominale (EN1992-1-1) 40mm
<b>FONDAZIONI MURI</b> - Classe di resistenza minima C28/35 - Classe di esposizione XC2 - Copriferro nominale (EN1992-1-1) 40mm	<b>ACQUA ARMATURA</b> - Classe di resistenza minima C25/30 - Classe di esposizione XC2 - Copriferro nominale (EN1992-1-1) 40mm
<b>ELEVAZIONI MURI</b> - Classe di resistenza minima C25/30 - Classe di esposizione XC2 - Copriferro nominale (EN1992-1-1) 40mm	<b>REMPIMENTO ELEMENTI BLASTRA</b> - Classe di resistenza minima C25/30 - Classe di esposizione XC2
<b>ACQUA PER ARMATURA LENTA</b> - Acciaio in barre B450C - Acciaio in barre B450A - Sottoposizione 65 Ødiametri	<b>ACQUAIO</b> - Tipo Ø140g L=9500Pa, f=10000Pa



AUTOSTRADA (A14): BOLOGNA - BARI - TARANTO  
TRATTO: BOLOGNA BORGO PANIGALE - BOLOGNA SAN LAZZARO

POTENZIAMENTO IN SEDE DEL SISTEMA  
AUTOSTRADALE E TANGENZIALE DI BOLOGNA

"PASSANTE DI BOLOGNA"  
PROGETTO ESECUTIVO

VIABILITA' INTERFERITA

RIVALUTAZIONE VIA DEL TERRAPIENO

Muro di sostegno MS061  
da Progr. 0+446.09 a Progr. 0+544.02

PLANIMETRIA - CARPENTERIA E ARMATURA

IL PROGETTISTA SPECIALISTICO Ing. Marco D'Angeli Dir. Ingg. Massimo N. 2016 Responsabile Geotecnica all'opera	IL RESPONSABILE INTEGRATORE PRESTAZIONI SPECIALISTICO Ing. Raffaele Rivaroli Dir. Ingg. Massimo N. 2016	IL DIRETTORE TECNICO Ing. Piero Burgi Dir. Ingg. Giovanni A. ACCI T.A. - Geotecnica e Geotecnica
CODICE IDENTIFICATIVO RIFERIMENTO DIRETTORE		
111465	0002	PE   N   53 M 06 1   0 0 0 0 0   APE   18 55 - 0
REVISIONE n. data 1 DICEMBRE 2011		
REDAZIONE VERIFICATO		