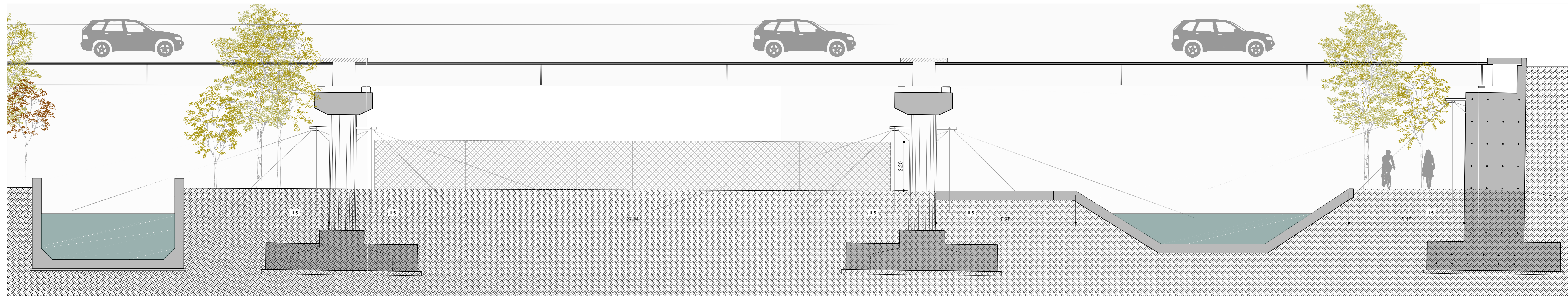
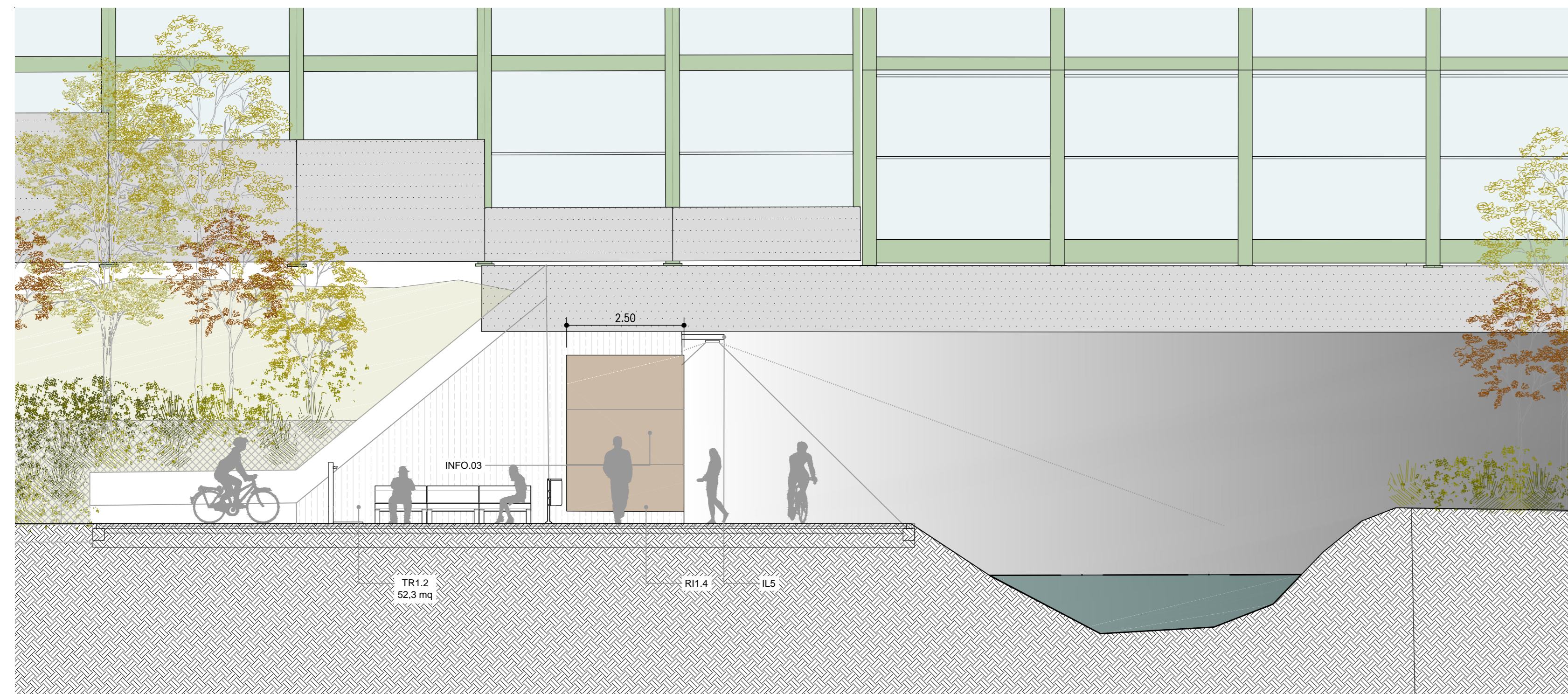


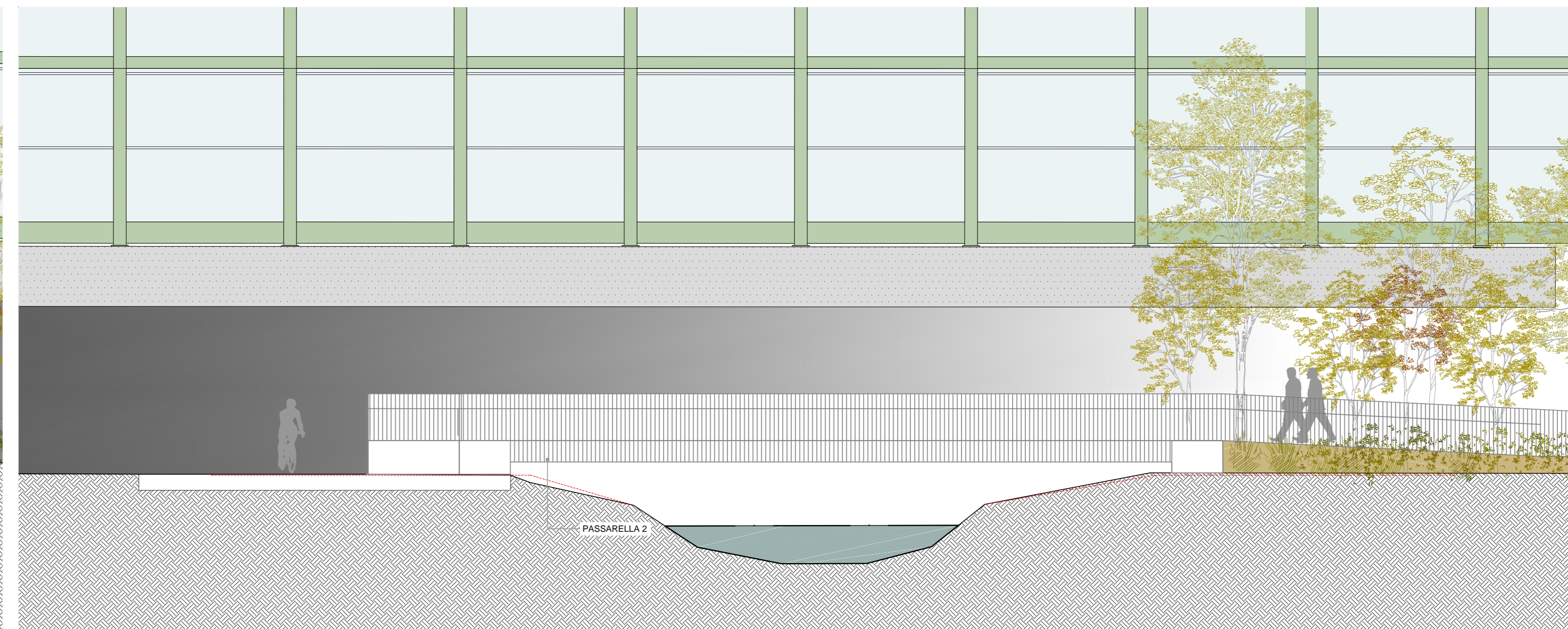
SEZIONE LONGITUDINALE AA, stato di progetto sottopassaggio (scala 1:150)



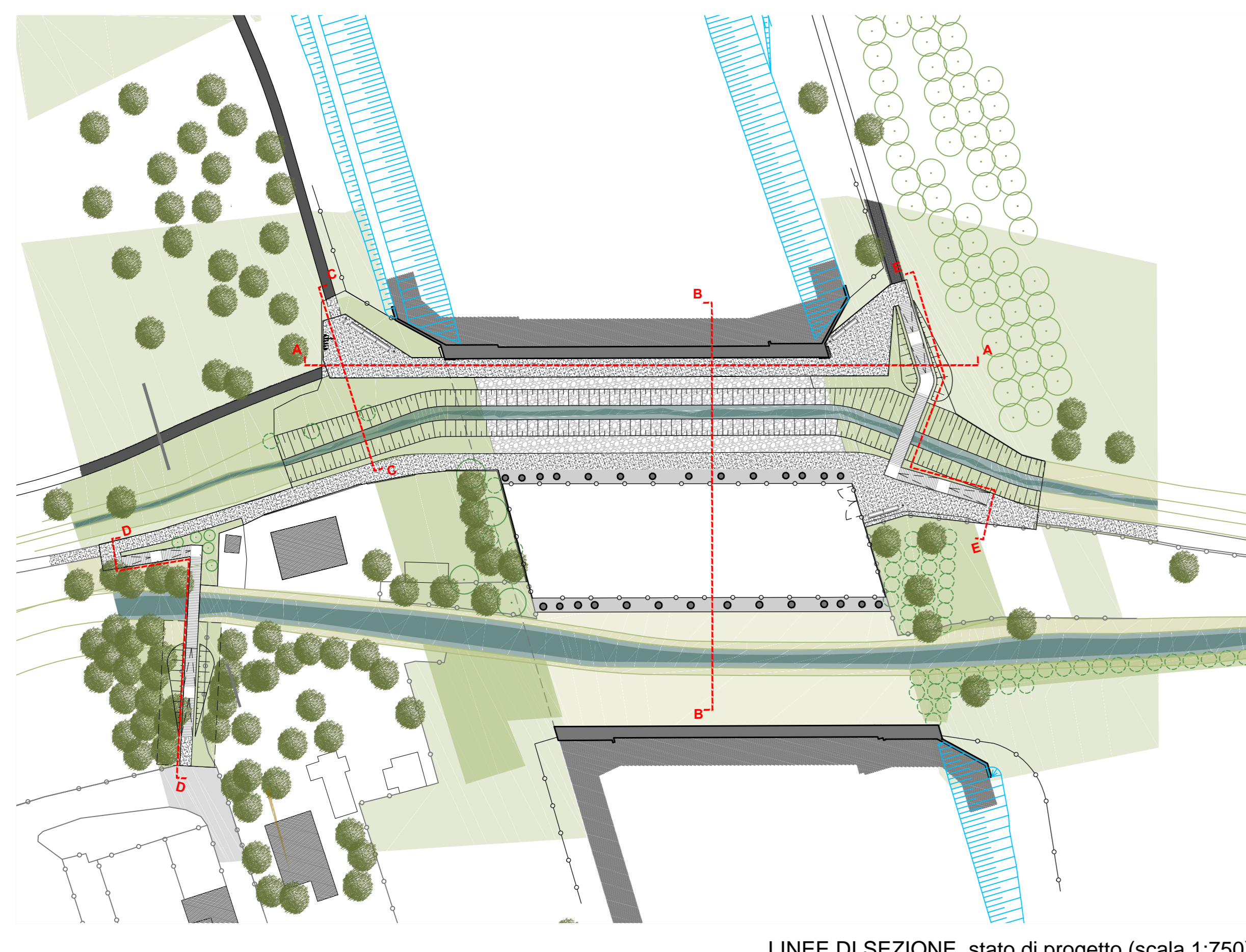
SEZIONE TRASVERSALE BB, stato di progetto sottopassaggio (scala 1:75)



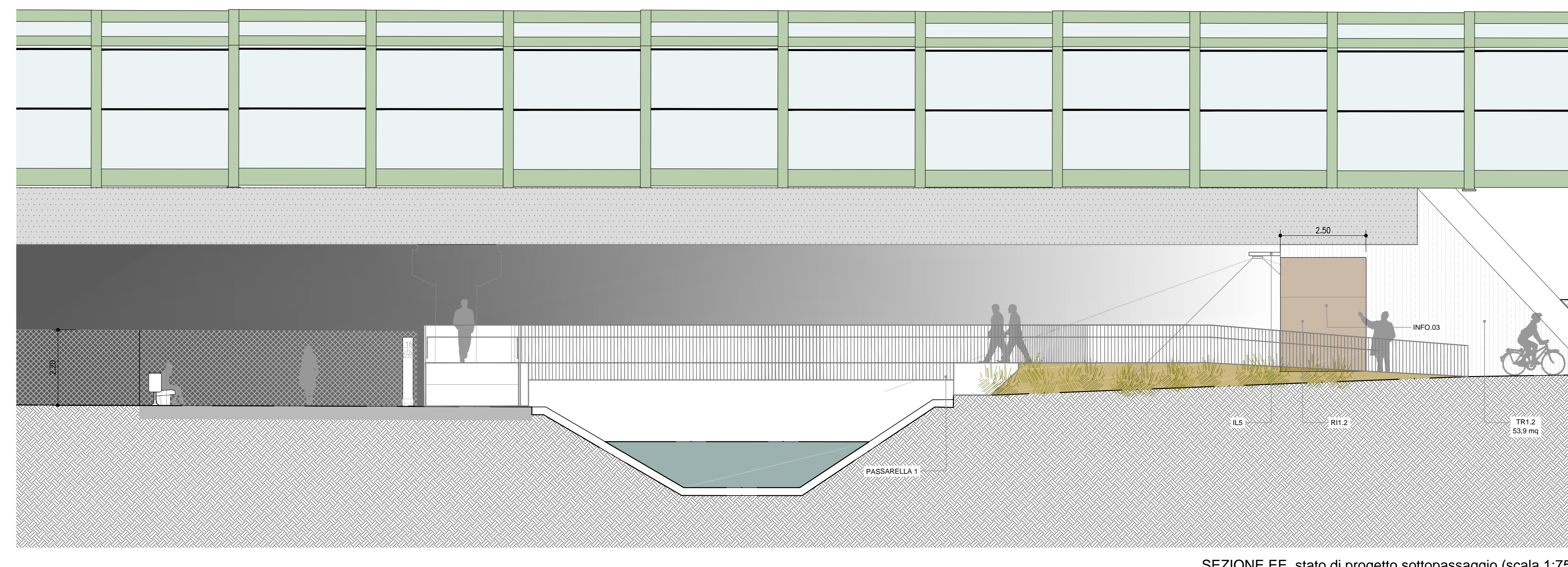
SEZIONE CC, stato di progetto sottopassaggio (scala 1:75)



SEZIONE DD, stato di progetto sottopassaggio (scala 1:75)



LINEE DI SEZIONE, stato di progetto (scala 1:750)



SEZIONE EE, stato di progetto sottopassaggio (scala 1:75)



LIMITI DI INTERVENTO

INTERVENTO PUNTUALE SU TERRENO DI PERTINENZA

RIVESTIMENTI TESTATE

RIVESTIMENTI INTERNI

TRATTAMENTI MURARI

ELEMENTI DI ARREDO

ILLUMINAZIONE

TRATTAMENTI MURARI

ELEMENTI DI ARREDO

ILLUMINAZIONE

TRATTAMENTI MURARI

ELEMENTI DI ARREDO

ILLUMINAZIONE

TRATTAMENTI MURARI

ELEMENTI DI ARREDO

ILLUMINAZIONE

TRATTAMENTI MURARI

ELEMENTI DI ARREDO

ILLUMINAZIONE

TRATTAMENTI MURARI

ELEMENTI DI ARREDO

ILLUMINAZIONE

TRATTAMENTI MURARI

ELEMENTI DI ARREDO

ILLUMINAZIONE

TRATTAMENTI MURARI

ELEMENTI DI ARREDO

ILLUMINAZIONE

TRATTAMENTI MURARI

ELEMENTI DI ARREDO

ILLUMINAZIONE

TRATTAMENTI MURARI

ELEMENTI DI ARREDO

ILLUMINAZIONE

TRATTAMENTI MURARI

ELEMENTI DI ARREDO

ILLUMINAZIONE

TRATTAMENTI MURARI

ELEMENTI DI ARREDO

ILLUMINAZIONE

TRATTAMENTI MURARI

ELEMENTI DI ARREDO

ILLUMINAZIONE

TRATTAMENTI MURARI

ELEMENTI DI ARREDO

ILLUMINAZIONE

TRATTAMENTI MURARI

ELEMENTI DI ARREDO

ILLUMINAZIONE

TRATTAMENTI MURARI

ELEMENTI DI ARREDO

ILLUMINAZIONE

TRATTAMENTI MURARI

ELEMENTI DI ARREDO

ILLUMINAZIONE

TRATTAMENTI MURARI

ELEMENTI DI ARREDO

ILLUMINAZIONE

TRATTAMENTI MURARI

ELEMENTI DI ARREDO

ILLUMINAZIONE

TRATTAMENTI MURARI

ELEMENTI DI ARREDO

ILLUMINAZIONE

TRATTAMENTI MURARI

ELEMENTI DI ARREDO

ILLUMINAZIONE

TRATTAMENTI MURARI

ELEMENTI DI ARREDO

ILLUMINAZIONE

TRATTAMENTI MURARI

ELEMENTI DI ARREDO

ILLUMINAZIONE

TRATTAMENTI MURARI

autostrade per l'italia

AUTOSTRADA (A14): BOLOGNA - BARI - TARANTO
TRATTO: BOLOGNA BORGO PANIGALE - BOLOGNA SAN LAZZARO

POTENZIAMENTO IN SEDE DEL SISTEMA
AUTOSTRADALE E TANGENZIALE DI BOLOGNA
"PASSANTE DI BOLOGNA"

PROGETTO ESECUTIVO

VIABILITÀ INTERFERITA

ASPETTI AMBIENTALI
S12 - SOTTOPASSAGGIO VIA DEL SOSTEGNO

SEZIONI STATO DI PROGETTO

IL PROGETTISTA SPECIALISTICO Arch. Enrico Fioravanti Ord. Arch. Massimo N. 15686 Responsabile Architettura e Paisaggio		IL RESPONSABILE INTEGRAZIONE PRESTAZIONI SPECIALISTICHE Ing. Raffaele Rinaldi Ord. Ingg. Macerata N. A1068		IL DIRETTORE TECNICO Ing. Carlo Fiorani Ord. Ingg. Giancarlo V. 9816A T.A. - Ancona	
RIFERIMENTO PROGETTO Codice Cliente: 111465-0001-PE-IN-AMB-AR012			CODICE IDENTIFICATIVO RIFERIMENTO DIRETTORE 00000 D AUA 0183 0		
111465			0001		
PE			IN		
AMB			AR012		
00000			D AUA		
0183			0		
3			SCALA varie		
INGEGNER COORDINATORE Ing. Raffaele Rinaldi Ord. Ingg. Macerata N. A1068		SUPPORTO SPECIALISTICO JORNELTLOPASTOR ARCHITECTES TASCA STUDIO ARCHITETTI ASSOCIATI		REVISIONE N. Data 1 DICEMBRE 2021	
REDATTO		VERIFICATO		4	

autostrade per l'italia

Ministero delle Infrastrutture e della Mobilità Sostenibile

IL RESPONSABILE E DIRETTORE DEL PROCEDIMENTO
Ing. Fabio Viorati

IL RESPONSABILE E DIRETTORE DEL PROCEDIMENTO
Ing. Fabio Viorati