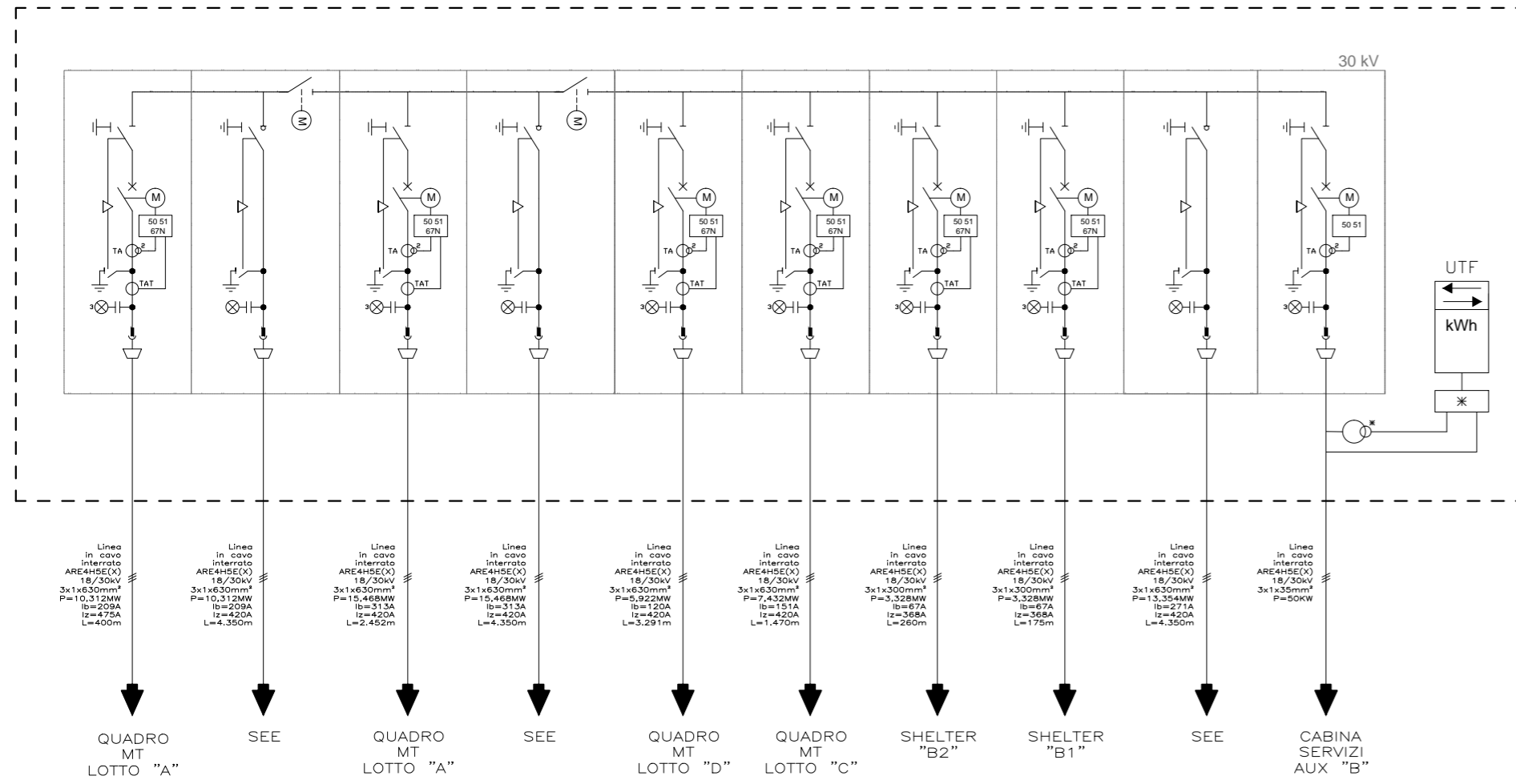
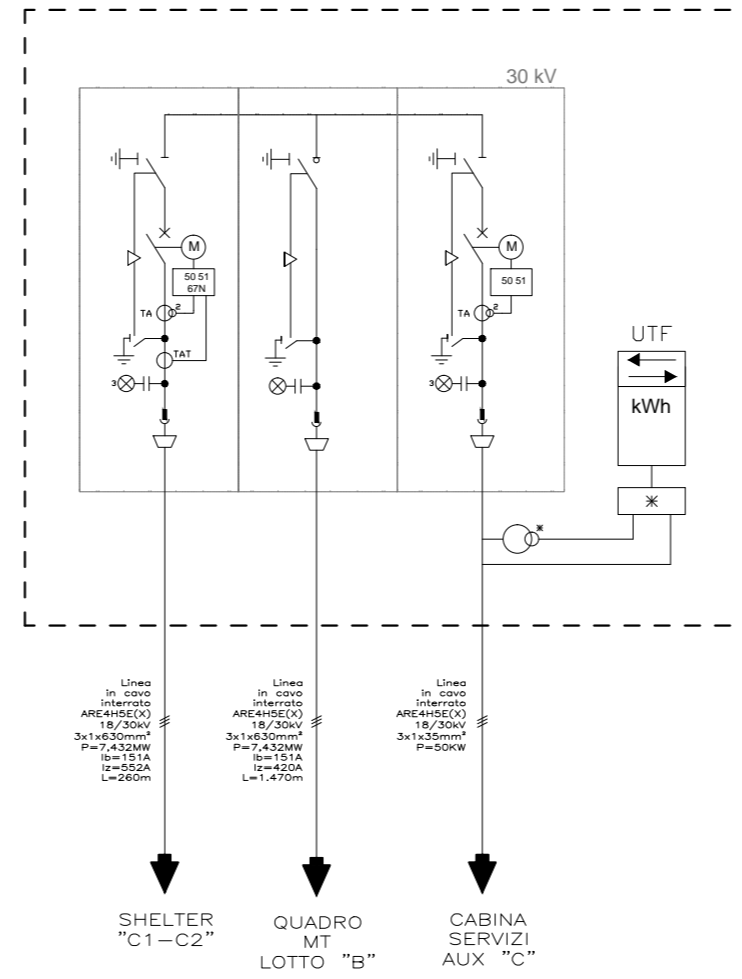


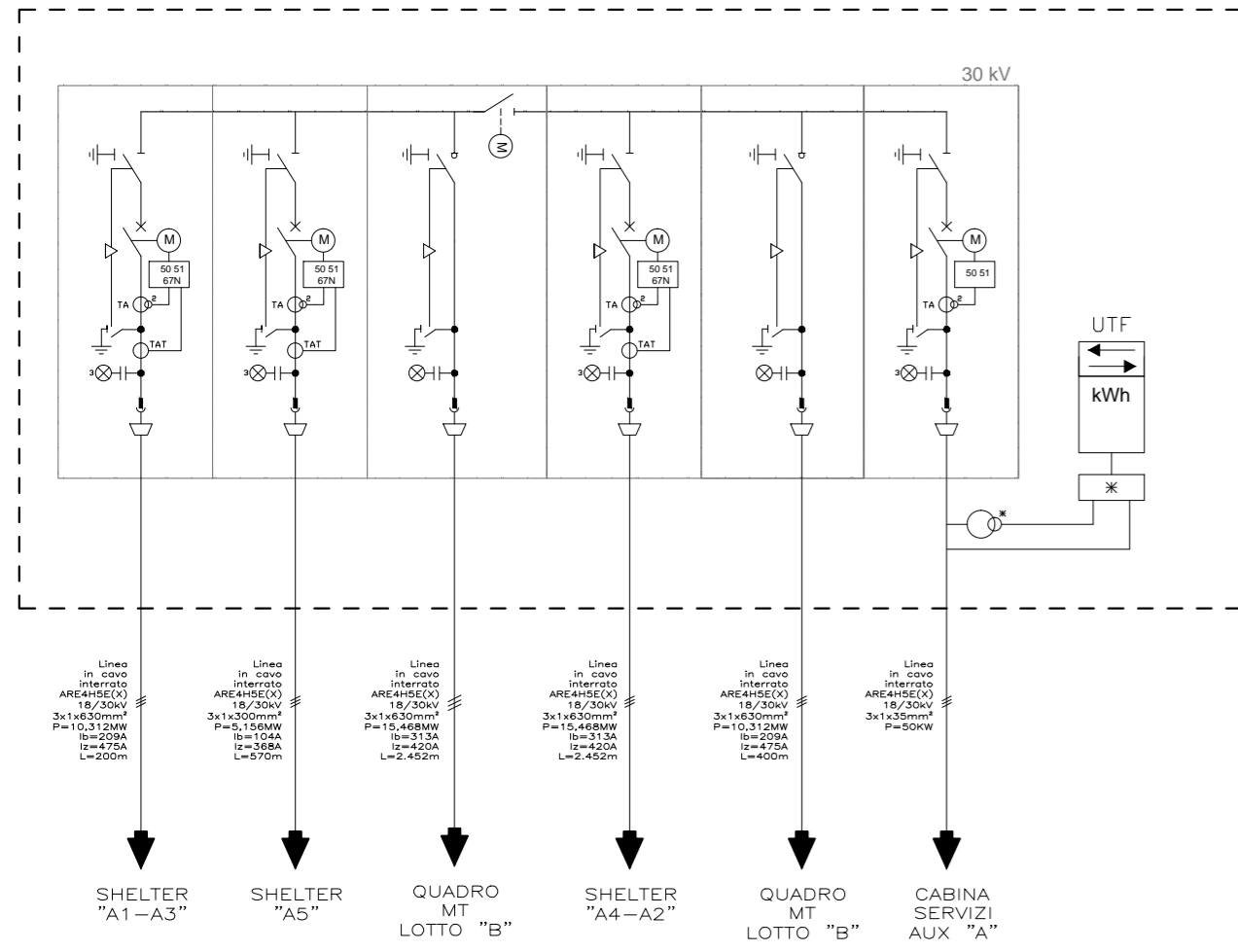
QUADRO MT CABINA DI SEZIONAMENTO "LOTTO B"



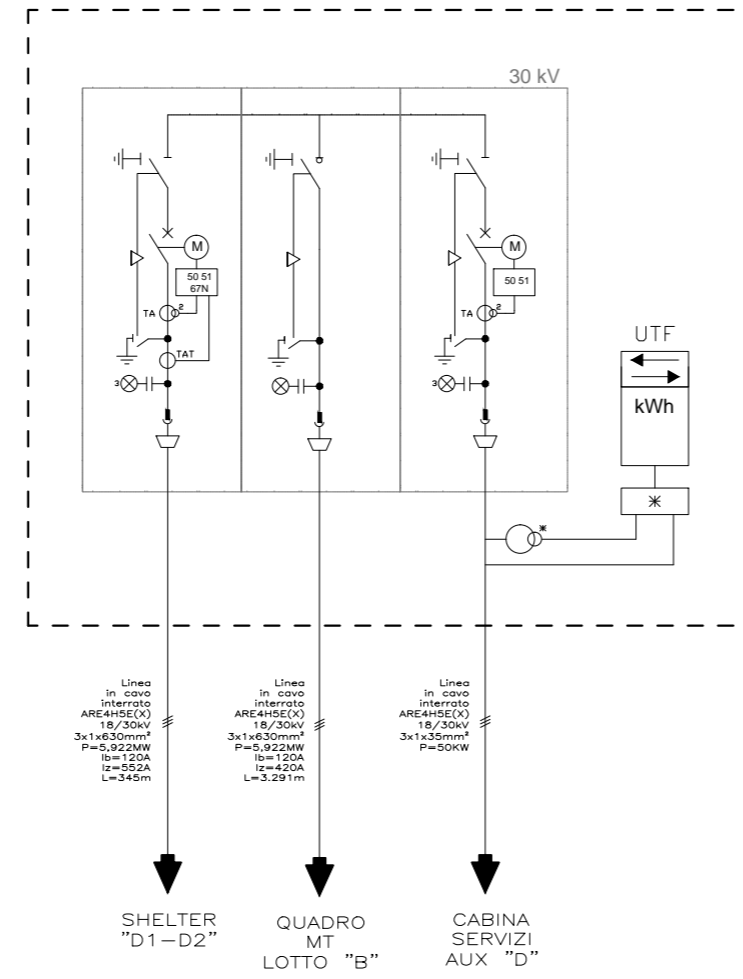
QUADRO MT CABINA DI SEZIONAM. "LOTTO C"



QUADRO MT CABINA DI SEZIONAMENTO "LOTTO A"



QUADRO MT CABINA DI SEZIONAM. "LOTTO D"



PROGETTO PER LA REALIZZAZIONE E L'ESERCIZIO DI UN IMPIANTO AGRIVOLTAICO AVENTE POTENZA P=55,402 MWp CIRCA E RELATIVE OPERE DI CONNESSIONE

Nome impianto ASC05
Comune di Ascoli Satriano, Comune di Cerignola, Provincia di Foggia, Regione Puglia
Comune di Melfi, Provincia di Potenza, Regione Basilicata

Codice pratica: **1E1Y1Y2**
PROGETTO DEFINITIVO
N° Elaborato: **FV24**



ELABORATO:
SCHEMA ELETTRICO UNIFILARE QUADRI MT

COMMITTENTE:
Sole Verde s.a.s. della Praetorian s.r.l.
via Walter Von Vogelweide n°8
39100 Bolzano (BZ)
p.iva: 03124450218

PROGETTISTI:
Ing. Alessandro la Grasta
Ing. Luigi Tattoli

PROGETTAZIONE:
LTservice
energy solutions
LT SERVICE s.r.l.
via Trieste n°30, 70056 Molfetta (BA)
tel: 0803346537
pec: studiotecnicoit@pec.it

File: 1E1Y1Y2_DocumentazioneSpecialistica_24.pdf Folder: 1E1Y1Y2_DocumentazioneSpecialistica.zip

00	12/10/2021	A2	PRIMA EMISSIONE
REV.	DATA	SCALA	DESCRIZIONE REVISIONE
		FORMATO	
		NOME FILE	