

LEGENDA SIMBOLI	
	Fusibile
	Sezionatore
	Interruttore con blocco a chiave
	Interruttori
	Dispositivo per correnti residue
	Condensatore
	Trasformatore
	Trasformatore con due secondari

LEGENDA EQUIPAGGIAMENTO	
+ INVx	INVERTER
+ QMT	QUADRO MT
+ TRAF0	TRASFORMATORE MT/BT
+ QCN	QUADRO SERVIZI AUSILIARI
+ RIS	DISPOSITIVO DI PROTEZIONE DEL TRAF0



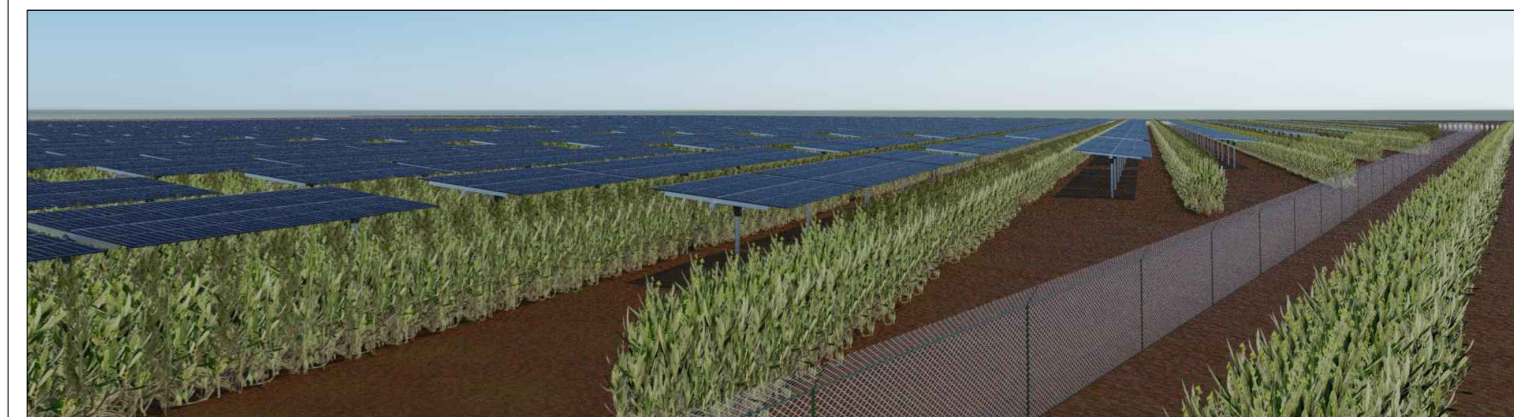
PROGETTO PER LA REALIZZAZIONE E L'ESERCIZIO DI UN IMPIANTO AGRIVOLTAICO AVENTE POTENZA P=55,402 MWp CIRCA E RELATIVE OPERE DI CONNESSIONE

Nome impianto ASC05
 Comune di Ascoli Satriano, Comune di Cerignola, Provincia di Foggia, Regione Puglia
 Comune di Melfi, Provincia di Potenza, Regione Basilicata

PROGETTO DEFINITIVO

Codice pratica: **1E1Y1Y2**

N° Elaborato: **FV26**



ELABORATO:

SCHEMA ELETTRICO UNIFILARE SHELTER CON QUATTRO INVERTER

COMMITTENTE:

Sole Verde s.a.s. della Praetorian s.r.l.
 via Walter Von Vogelweide n°8
 39100 Bolzano (BZ)
 p.iva: 03124450218

PROGETTISTI:

Ing. Alessandro la Grasta

Ing. Luigi Tattoli



PROGETTAZIONE:



LT SERVICE s.r.l.
 via Trieste n°30, 70056 Molfetta (BA)
 tel: 0803346537
 pec: studiotecnicoit@pec.it

File: 1E1Y1Y2_DocumentazioneSpecialistica_26.pdf Folder: 1E1Y1Y2_DocumentazioneSpecialistica.zip

REV.	DATA	SCALA	FORMATO	NOME FILE	DESCRIZIONE REVISIONE
00	12/10/2021		A2		PRIMA EMISSIONE